

## → Pourquoi un Infoservice REIN ?

L'Infoservice contribue à la réalisation de l'objectif principal du Réseau Épidémiologie et Information en Néphrologie : offrir une image de la prise en charge de l'insuffisance rénale terminale pour orienter et évaluer les politiques sanitaires et les pratiques médicales.

### L'Infoservice REIN :

- propose des indicateurs validés d'évaluation des pratiques professionnelles permettant de s'auto-évaluer comparativement au niveau régional et national mais aussi à des recommandations nationales ou internationales,
- permet de décrire l'évolution dans le temps et dans l'espace de l'offre de soins et des besoins de santé de la population souffrant d'insuffisance rénale.

## → L'Infoservice, c'est...

### • Un outil d'agrégation de données

Des programmes informatiques permettent d'agrèger les données collectées par Diadem et les données de la greffe issues de Cristal, de les enrichir d'indicateurs, et de créer des documents à des fins de suivi et d'analyse (listes, dénombrements, statistiques, représentations cartographiques).

### • Un outil de consultation

Au travers d'une interface conviviale, les documents analytiques produits sont mis à disposition de l'utilisateur en libre-service : il les consulte « en ligne » ou les télécharge sur son poste de travail sous différents formats (pdf, xls...).

### • Un outil de restitution

Au travers d'extractions, l'Agence entend restituer l'ensemble des données fournies par les néphrologues au travers de l'outil de recueil Diadem. Ils disposent ainsi de la possibilité de valoriser librement leurs données.

## → Entrer dans l'Infoservice

C'est simple : une fois connecté au portail du système d'information de l'Agence de la biomédecine (<https://www.sipg.sante.fr>), tout utilisateur habilité verra l'Infoservice dans la liste des applications qui lui sont accessibles. Il lui suffira de cliquer sur le logo ou le lien d'accès de l'Infoservice :



## → En savoir plus

- Les **néphrologues** s'adresseront à leur coordonnateur ou à la cellule d'appui épidémiologique de leur région.
- Les **coordonnateurs régionaux, les cellules d'appui et les autres acteurs institutionnels** s'adresseront à la cellule de coordination nationale du REIN.

Dans l'Infoservice REIN, les profils des utilisateurs et les autorisations de consultation des dossiers sont identiques à ceux de Diadem.



1 avenue du Stade de France  
93212 SAINT-DENIS LA PLAINE CEDEX  
Tél. : 01 55 93 65 50  
Fax : 01 55 93 65 55  
[www.agence-biomedecine.fr](http://www.agence-biomedecine.fr)



Création : un coin de paradis | [www.ucp.fr](http://www.ucp.fr) - Photos : Getty images, Joël Alessandra, DR.

# L'Infoservice

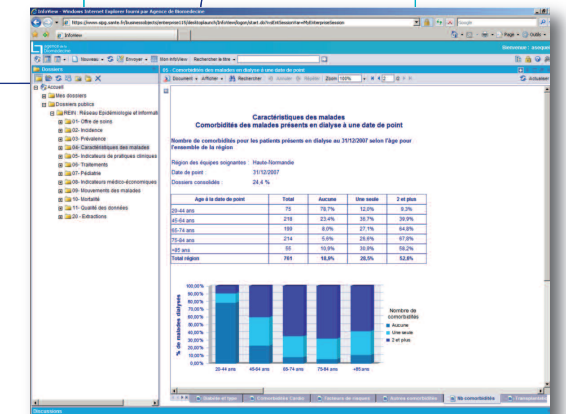
## Réseau Épidémiologie et Information en Néphrologie

**L'Infoservice REIN est l'outil de retour d'information mis à la disposition des néphrologues et des relais régionaux du REIN, interactif, fiable et ergonomique.**

En quelques clics, les néphrologues et les cellules régionales du REIN peuvent consulter ou télécharger :

- des tableaux de suivi et d'analyse de leur activité, basés sur des données actualisées,
- des rapports annuels d'activité, basés sur des données figées,
- des fichiers d'extractions pour des études ad-hoc,

sur l'insuffisance rénale terminale traitée par dialyse ou par greffe rénale dans leur centre, leur région ou au niveau national.



## → Ce qu'apporte l'Infoservice REIN

### Des formats de restitution de l'information :

- des **tableaux et graphiques** pour mettre en évidence des tendances, comparaisons et répartitions sur plusieurs années et à divers échelons (l'équipe, la région, le national),
- des **représentations cartographiques** prédéfinies avec la possibilité de choisir un thème d'analyse. En plus des découpages géographiques classiques (France, régions...), l'Infoservice propose un découpage en territoires de santé.

L'utilisateur peut aussi modifier un document pour cibler son analyse avec les critères de son choix (une période, une modalité de traitement...).

### Des thèmes d'analyse :

- l'**épidémiologie** avec des tableaux sur les indicateurs épidémiologiques sur l'incidence et la prévalence,
- la **demande de soin** avec des tableaux sur les caractéristiques des patients traités à l'initiation de la dialyse ou à une date donnée et des tableaux sur les pratiques cliniques,
- l'**offre de soin** avec des tableaux sur le transport des malades dialysés, le recrutement d'un centre, le fonctionnement en réseau...,
- la **filière de l'insuffisance rénale terminale traitée** avec des tableaux basés sur l'exploitation de la trajectoire des patients dans le temps, dans l'espace et selon leurs différentes modalités de traitement.

### Une réponse conforme à la charte de l'information du REIN, et adaptée :

- à **vos propres besoins** en information,
- aux **demandes éventuelles de vos administrations**,
- aux besoins des cellules d'appui épidémiologique régionales ou de la coordination nationale pour la réalisation de leur **rapport d'activité ou des analyses spécifiques** qui leurs seraient confiées.

### Interactivité

- Les documents sont consultables «en ligne», en toute autonomie.
- Les documents sont prédéfinis mais actualisables en direct en modifiant les paramètres de calcul.
- Tous les tableaux, listes ou graphiques peuvent être téléchargés et exploités sur son poste de travail dans Acrobat Reader, Excel, Word ou Powerpoint.

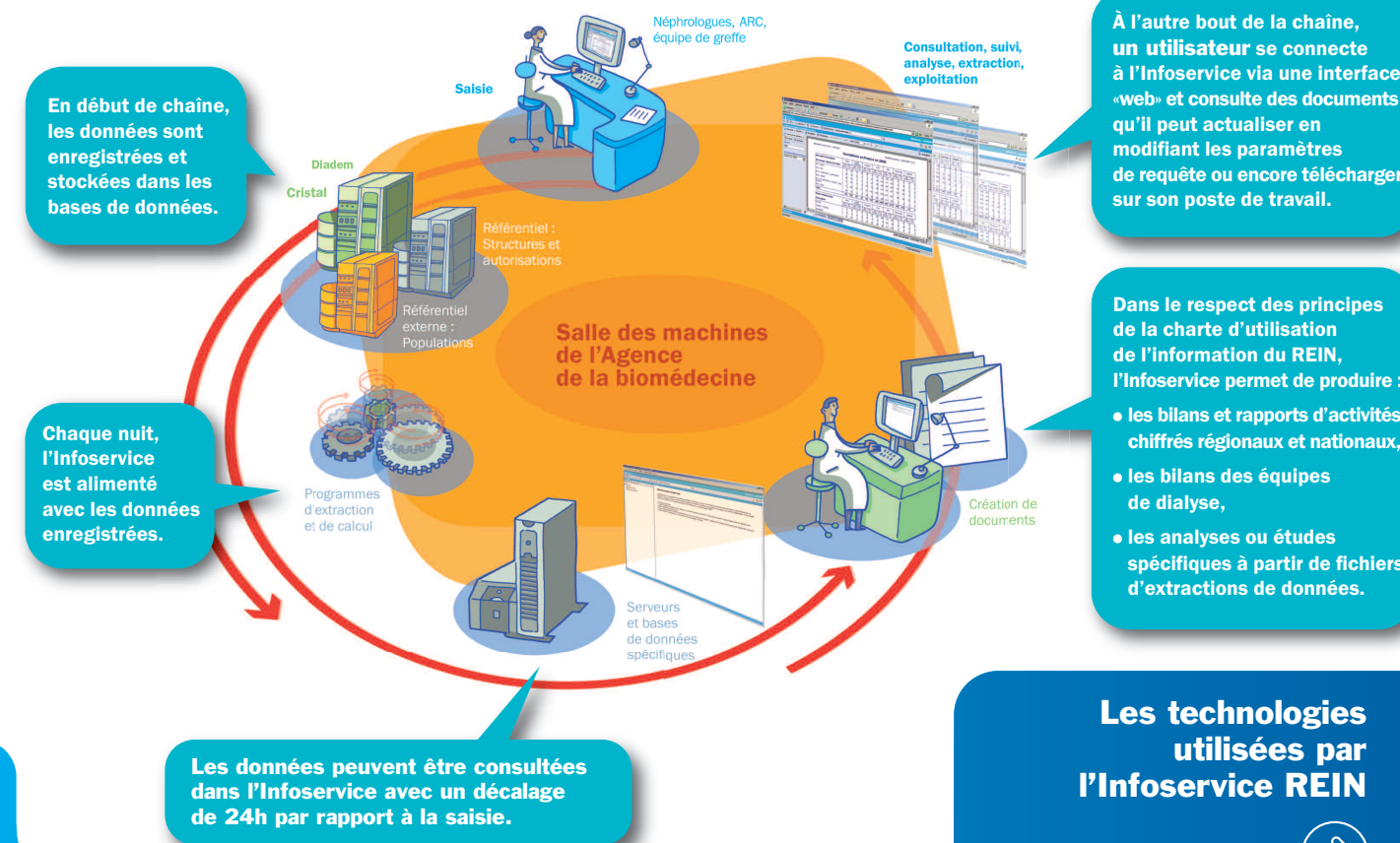
### Fiabilité

- L'Infoservice garantit l'homogénéité et la cohérence des méthodes de calcul des indicateurs utilisés dans tous les documents produits, du suivi détaillé de l'activité d'une équipe aux rapports d'activité annuels régionaux et nationaux.
- Il garantit aussi des données à jour : les documents sont actualisés quotidiennement pour prendre en compte les nouvelles données enregistrées dans Diadem, Cristal et dans les autres bases de l'Agence.

### Ergonomie

- L'interface «web» de l'Infoservice répond aux derniers standards ergonomiques en informatique.
- La présentation des documents est soignée pour une lisibilité optimale.
- Les définitions et les règles de calcul complètent systématiquement les tableaux pour les éclairer.

## Une infrastructure évoluée au service de l'analyse et de la décision



## Les technologies utilisées par l'Infoservice REIN



- BusinessObjects** : création des rapports et interface de consultation.
- Oracle/Unix** : système de gestion de base de données et système d'exploitation.
- SAS** : statistiques avancées.
- ArcIMS** (société ESRI) et **WebiGeo** (société Galigeo) : cartographie.

## → Sécurité

**L'Infoservice REIN n'est accessible qu'aux néphrologues, aux relais régionaux du REIN et à la coordination nationale.**

Le portail du système d'information de l'Agence de la biomédecine garantit la sécurité des accès à ses bases de données et outils informatiques.

Le professionnel habilité entre dans l'Infoservice au travers de ce portail : il y accède grâce à un identifiant et un mot de passe ou une carte CPS.

## → Confidentialité

Le «profil utilisateur» d'un professionnel est associé à son identifiant sur le portail et lui confère ses droits à visualiser ou non des documents et des données. Il permet d'appliquer **les règles de confidentialité**. Ces règles sont conformes à la charte d'information du REIN.

### Pour les données unitaires :

- le néphrologue ne peut voir que les patients qu'il traite dans son(ses) centre(s),
- la cellule régionale REIN ne peut voir que les patients traités par les équipes qui lui sont rattachées.

### Pour les données agrégées :

- une cellule régionale REIN peut voir les documents agrégeant les données au niveau national,
- un néphrologue peut voir les documents agrégeant les données de sa région et au niveau national.