

Tableaux et figures complémentaires

Tableau T 2. Répartition des banques ayant une activité de transformation des différents types de tissus, selon leur statut

	Cornée	Membranes Amniotiques	Os Massifs	Têtes fémorales	Peau	Artères	Veines saphènes	Valves cardiaques	Parathyroïdes
EFS	11	6	8	15	4	12	2	7	6
Etablissement de santé	8	6	5	9	4	3		3	1
Etablissement privé, structure associative	1			7	1		1		
Total	20	12	13	31	9	15	3	10	7

Figure T 1. Evolution de la part des tissus humains importés par les banques parmi l'ensemble des tissus cédés en France

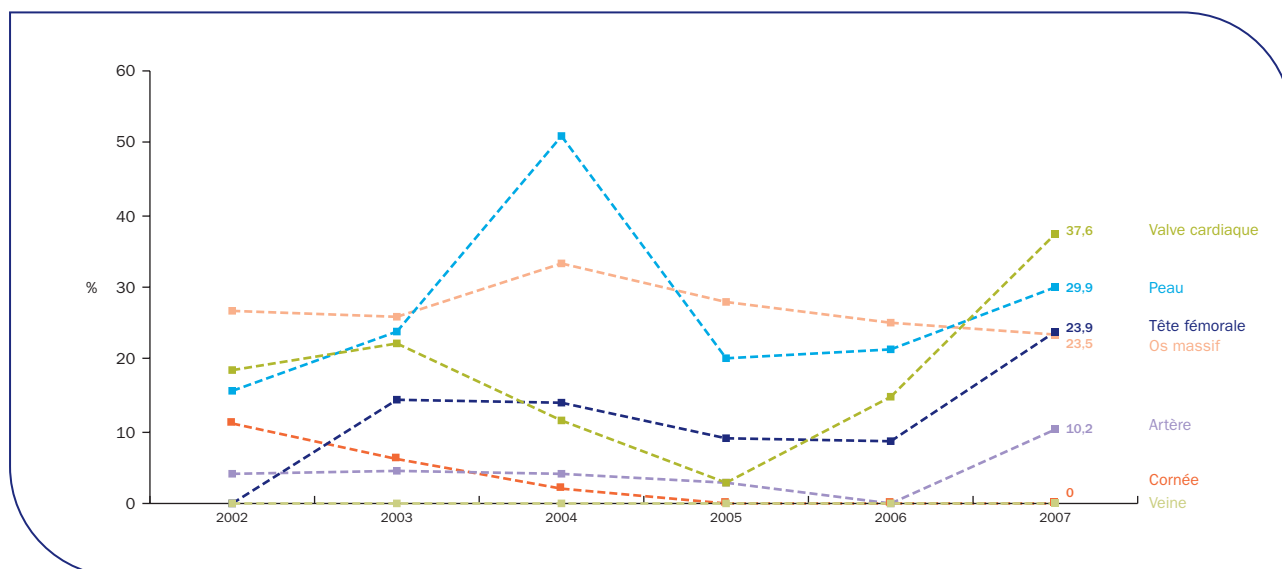


Figure T 2. Evolution de la part des tissus humains éliminés par les banques parmi l'ensemble des tissus réceptionnés

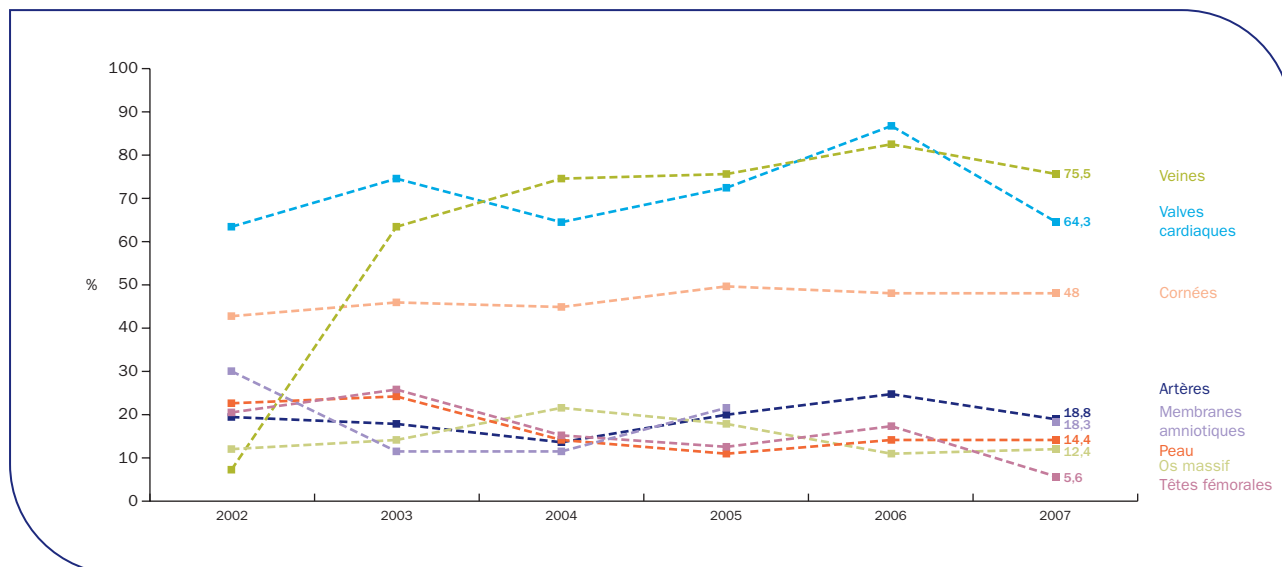




Figure T 3. Proportion de cornées éliminées selon la banque et intervalle de confiance à 95 %

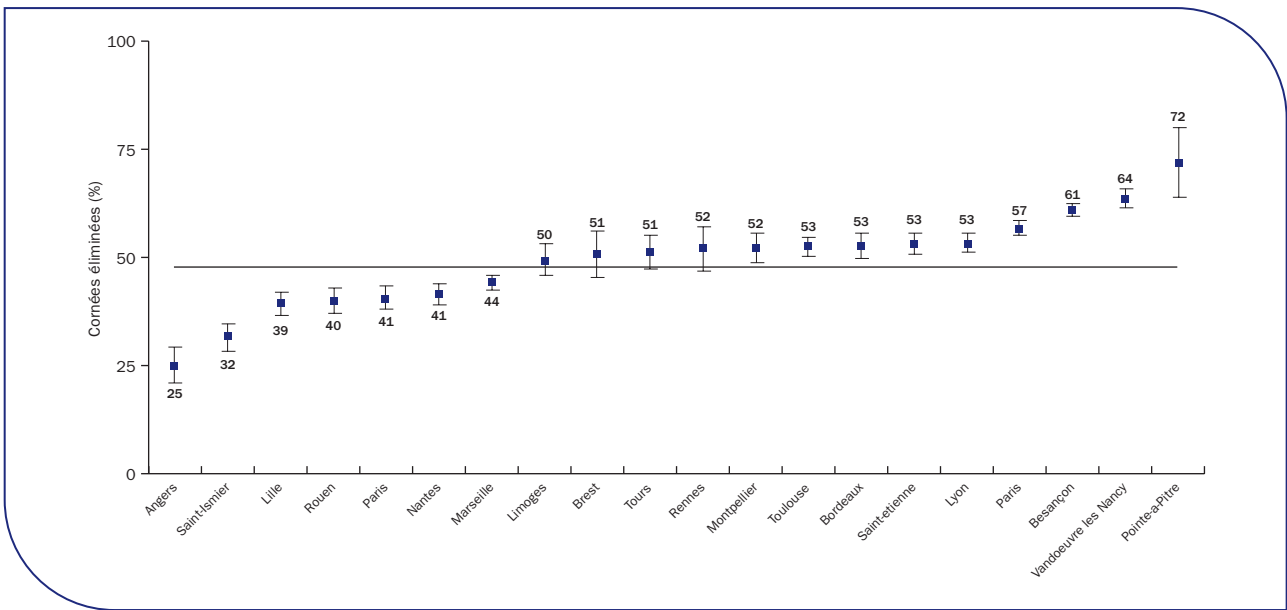


Figure T 4. Evolution de la proportion de greffons échangés entre les banques (en % du volume cédé)

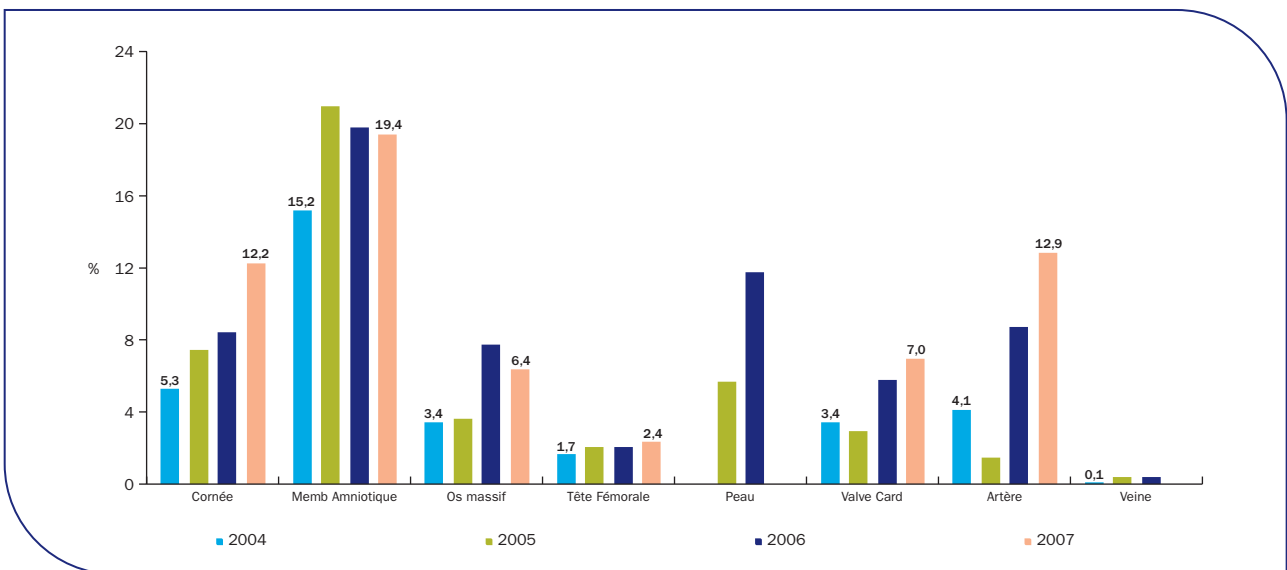


Tableau T 3. Volume d'activité de conservation de tissus humains en 2007

	Activité relative aux tissus reçus d'une équipe de prélèvement affiliée à la banque et préparés par votre banque				Echanges interbanques (produits finis ou intermédiaires)				Sous-traitance						
	Stock 31 décembre 2006		Tissus réceptionnés (matière première)	Greffons distribués à un greffeur français affilié	Tissus ou greffons éliminés	31 décembre 2007		Banque française		Banque étrangère		Avec une banque française		Avec une banque étrangère	
	Validés	Quarantaine				Validés	Quarantaine	Reçus	Cédés	Importés	Exportés	Nombre de tissus cédés au sous-traitant	Nombre de tissus reçus du sous-traitant	Nombre de tissus cédés au sous-traitant (exportés)	Nombre de tissus reçus du sous-traitant (importés)
Cornées pour conservation + 31 °C	117	227	7 777	3 732	3 989	87	278	526	520	0	103				
Issues de PMO	12	33	842	499	225	12	43	8	96	0	13				
Issues de la morgue	83	171	5 518	2 226	2 980	68	170	47	362	0	90				
Placentas			63		24										
Membranes Amniotiques issues des placentas	288	749	2 139	1 451	442	485	799	282	350	0	0				
Os massifs (segments)	155	168	184	220	32	164	185	16	15	58	12	220			
Total Têtes fémorales *	10 595	5 037	14 518	18 049	1 130	9 403	2 516	204	442	5 540	4 681	1 024	2 108	594	1 980
Greffons congelés sécurisés sans irradiation	731	1 899	2 296	2 296	639	797	2 018	75	360	0	1	900			
Greffons congelés sécurisés ou non et irradiés	121	116	330	330	164	87	143	0	0	0	0				
Greffons viro inactivés non déminéralisés	8 641	326	14 658	150	150	7 631	150	30	20	980	467	100	2 053	594	1 980
Greffons viro inactivés déminéralisés	1 067	49	725	725	84	847	3	87	0	4 560	4 213		48		
Os cortical ou spongieux autologue	75	17	147	78	51	107	29	0	0	1	0				
Tendons/ligaments	32	12	26	20	4	37	22	3	1	10	0				
Fascia	0	0	0	0	0	0	0	0	0	0	0				
Cartilage/ménisques	1	5	23	22	0	5	15	0	0	14	0				
Total Peau (cm²) *	64 146	50 474,5	262 148	308 357	60 899	123 196,5	39 106	69 655	0	92 250	0				
Résidus opératoires	5 197	2 193	24 858	7 549	18 618	1 413	2 941	0	0	0	0				
Donneur décédé PMO	34 676	48 281,5	213 341	122 044	37 545	101 418,5	36 165	0	0	0	0				
Donneur décédé morgue	9 968	0	23 949	178 764	4 736	20 365	0	69 655	0	92 250	0				
Artères	366	192	379	332	85	298	205	35	49	39	3				
Veines	49	185	2 735	534	2 066	46	319	0	0	0	0				


Tableau T 3. Volume d'activité de conservation de tissus humains en 2007 (suite)

	Activité relative aux tissus reçus d'une équipe de prélèvement affiliée à la banque et préparés par votre banque				Echanges interbanques (produits finis ou intermédiaires)				Sous-traitance						
	Stock 31 décembre 2006		Tissus réceptionnés (matière première)	Greffons distribués à un greffeur français affilié	Tissus ou greffons éliminés	31 décembre 2007		Banque française		Banque étrangère		Avec une banque française		Avec une banque étrangère	
	Validés	Quarantaine				Validés	Quarantaine	Reçus	Cédés	Importés	Exportés	Nombre de tissus cédés au sous-traitant	Nombre de tissus reçus du sous-traitant	Nombre de tissus cédés au sous-traitant (exportés)	Nombre de tissus reçus du sous-traitant (importés)
Total Cœurs disséqués par la banque			98		66										
Donneur vivant			41		30										17
Donneur décédé			57		36										58
Total Valves cardiaques *	446	189	534	93	373	479	210	8	7	38	1			92	20
Aortiques	226	79	152	30	82	261	88	1	2	4	0				
Mitrales	70	28	104	3	105	77	1	0	0	0	0				
Tricuspidés	7	0	98	0	98	7	0	0	0	0	0				
Pulmonaires	143	82	180	60	88	134	96	7	5	13	1				
Parathyroïdes autologues	393	663	84	0	162	294	742	0	0	0	0				
Cornées conservées à - 80 °C-7	11	0	8	8	3	5	3	0	0	0	0				
Autres : précisez	15	0	58	30	23	47	0	0	0	0	0				

* Des banques peuvent ne pas avoir précisé le détail des têtes fémorales, des peaux et des valves cardiaques

Tableau T 4. Volume d'activité de conservation de tissus humains par établissement en 2007

	Cornée		Membranes amniotiques		Os massifs		Têtes fémorales		Peau (cm ²)		Artères		Veines		Valves cardiaques		
	R	C	R	C	R	C	R	C	R	C	R	C	R	C	R	C	
Berck-sur-Mer																	
Bois Guillaume																	
Boulogne-sur-Mer																	
Lille	348	212	34	31													12
Rouen	298	182	145	108						4 786	5 534						(0)
Besançon	1 567	633	340	113													
Reims					11	8	77	56									3
Vandœuvre-lès-Nancy	485	198	(1)	(1)	16	19	244	145									3
Clermont-Ferrand																	
Clermont-Ferrand																	
Lyon					18	24	506	499		126 662	124 921						9
Lyon														2 723			28
Lyon	530	266															
Moins																	
Saint-Etienne	375	190	10	8													0
Saint-Ismier	200	143	187	61													
Angers	110	81	(48)	(47)	(1)	(1)	80	80									4
Brest	96	54	(48)	(47)				3									
Limoges	202	104	336	327	1	2	58	49									
Nantes	442	269	135	99	2	3	209	121									32
Poitiers																	
Rennes	103	47			20	3	55	40									(3)
Tours	166	84	80	52	13	9	102	59		1 094	0						(11)
Clamart																	
Créteil					11	7	101	40		119 734	104 740						18

R : Réceptionnés ; C : Cédés ; () activité d'intermédiaire unique


Tableau T 4. Volume d'activité de conservation de tissus humains par établissement en 2007 (suite)

	Cornée		Membranes amniotiques		Os massifs		Têtes fémorales		Peau (cm ²)		Artères		Veines		Valves cardiaques		
	R	C	R	C	R	C	R	C	R	C	R	C	R	C	R	C	
Paris							103	52									
Paris			767	702		(23)	447	311	62 135	39 199	126	82			392		33
Paris	339	203															
Paris	1 082	657															
Paris					96	84	659	481									
Pointe-à-Pître	32	9															
Presles En Brie							889	3790									
Bordeaux	299	164	(0)	(69)	10	21	104	75	12 176	7 933	11	10	5	0	4	2	2
Marseille	900	513	20	17	38	34	2 153	2 205	63 298	5 202	4	6			41	34	34
Montpellier					(3)	(2)	370	361									
Montpellier	217	103	168	49	12	3	260	156	31 260	13 960	28	41			14	1	1
Pau							24	14									
Toulouse	512	243	165	70	4	4	139	111	2 908	6 868							
Total hors activité d'intermédiaire unique	8 303	4 355	2 387	1 637	252	221	20 262	23 172	424 053	308 357	411	378	2 735	534	548	98	98
Total	8 303	4 355	2 484	1 801	258	247	20 262	23 172	424 053	308 357	453	384	2 735	534	580	101	101

R : Réceptionnés ; C : Cédés ; () activité d'intermédiaire unique