

## Tableaux et figures complémentaires

Figure Co 4. Evolution du nombre de cornées prélevées par région et par million d'habitants

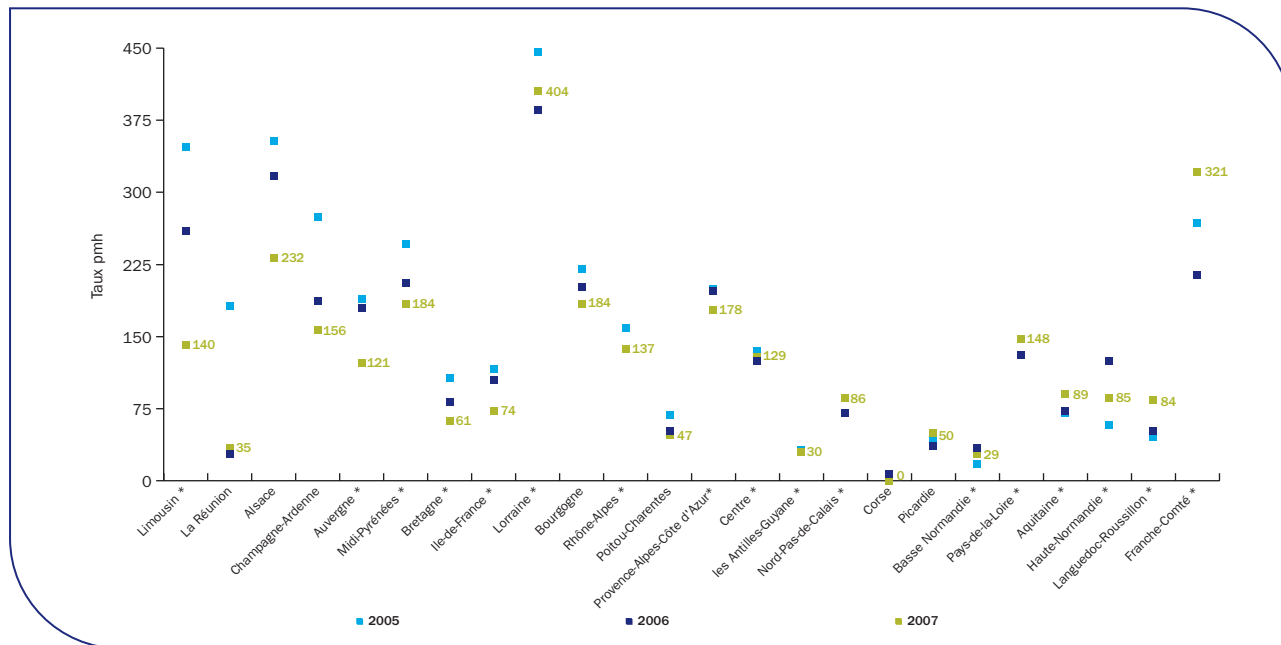


Figure Co 5. Evolution du nombre de cornées greffées selon le type d'établissement de santé

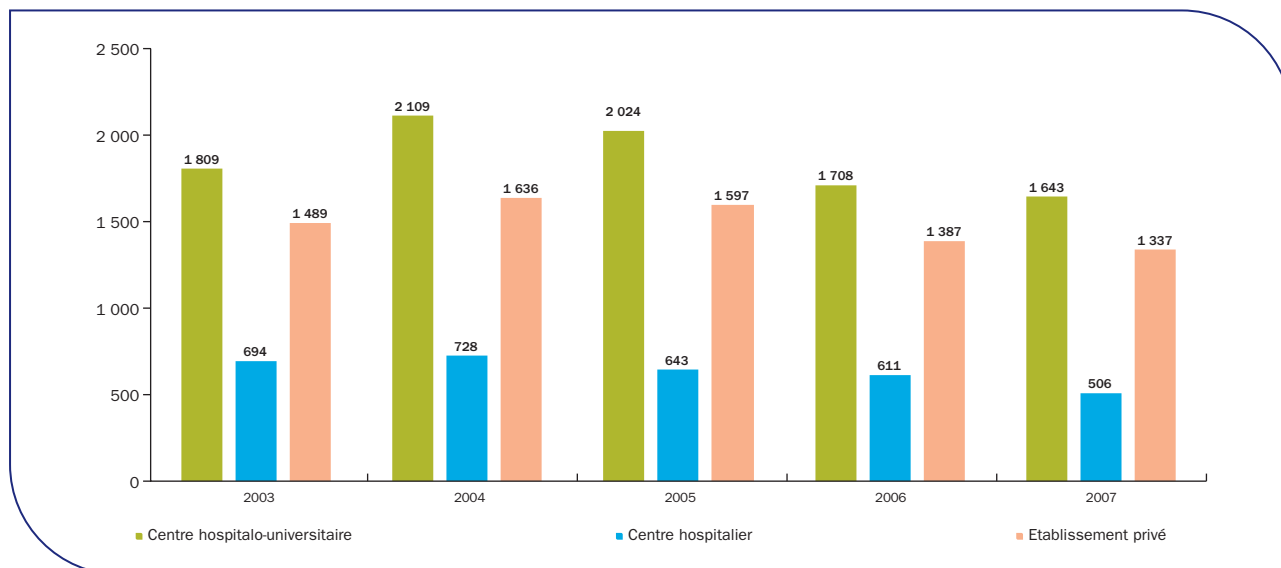




Figure Co 6. Evolution du nombre de cornées greffées selon la région de domicile du malade et par million d'habitants

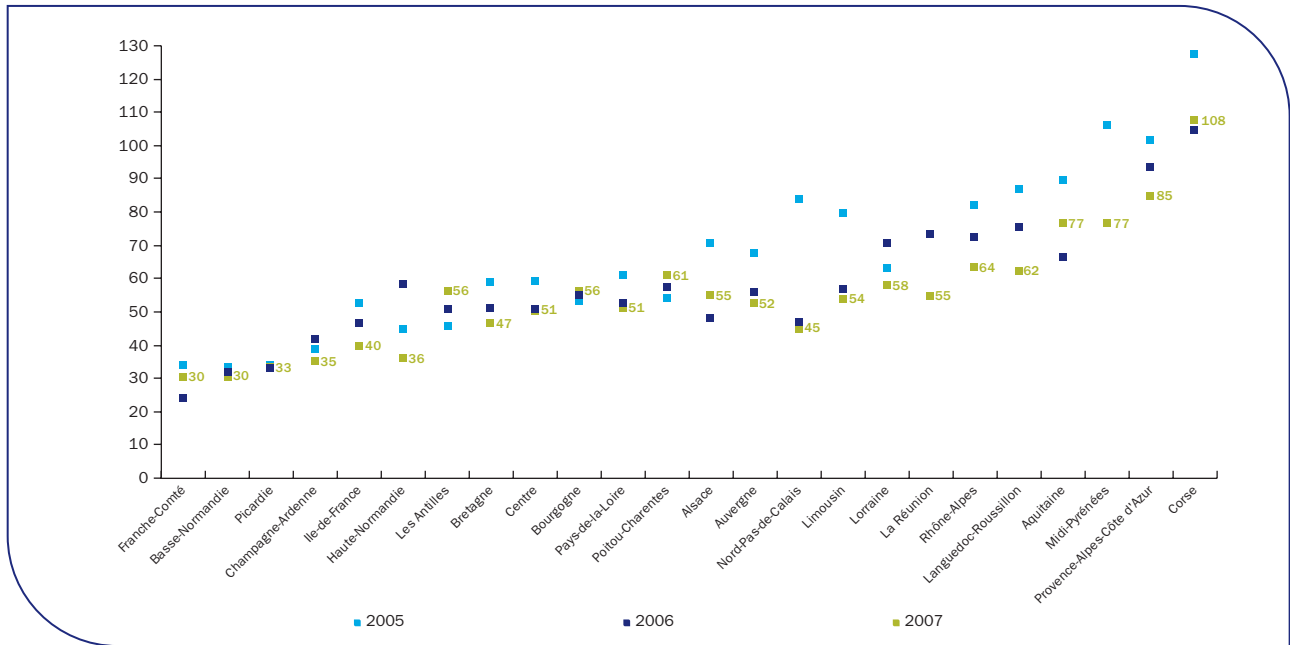


Figure Co 7. Pourcentage de malades inscrits et greffés en 2007 selon la région de domicile du malade

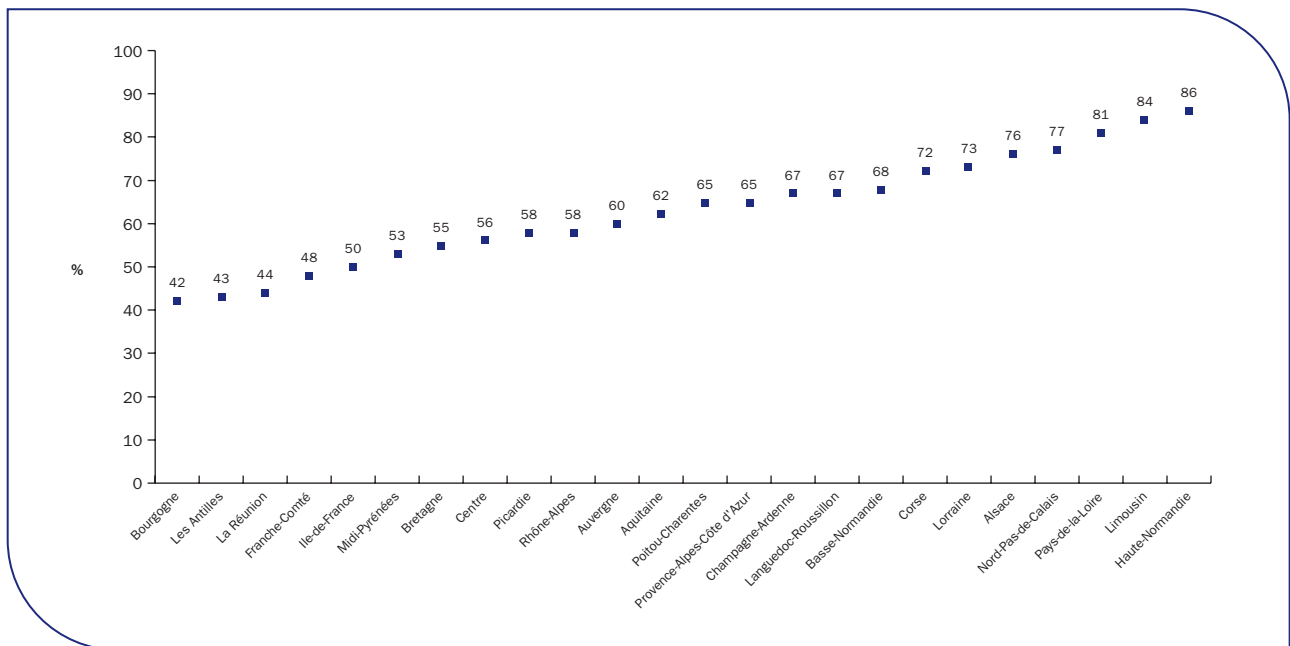


Figure Co 8. Pourcentage de malades inscrits et greffés en 2007 selon la région de l'équipe d'inscription

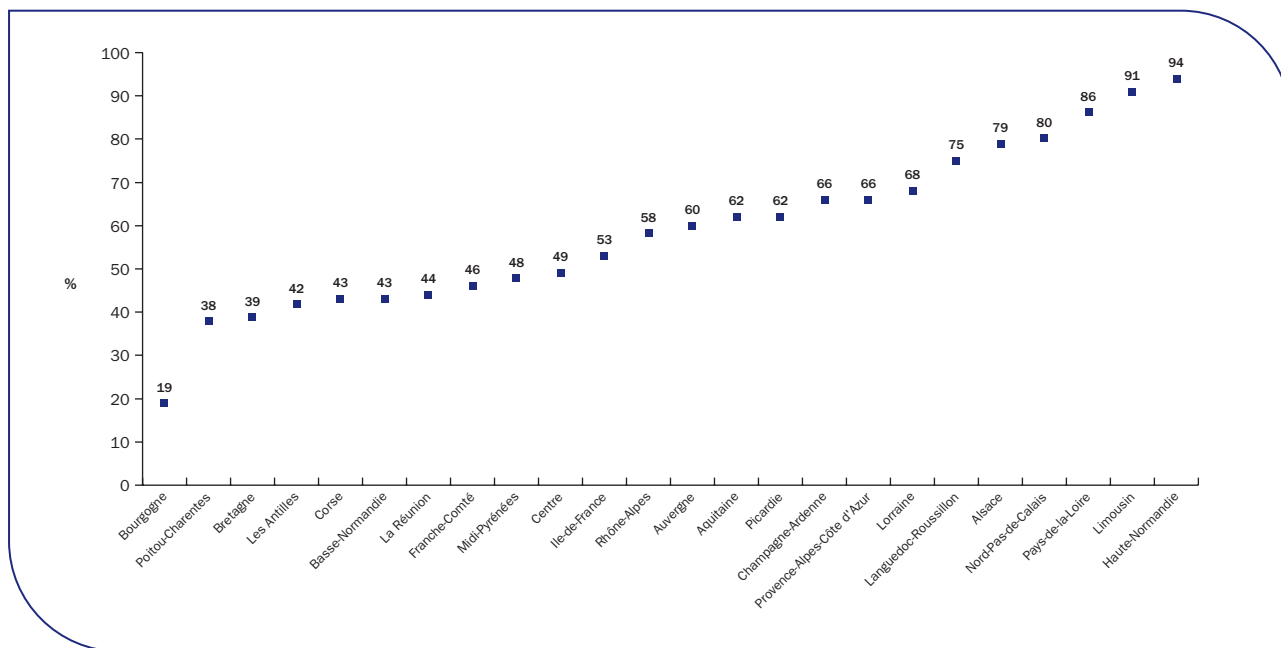


Figure Co 9. Evolution du nombre de nouveaux inscrits chaque année selon la région de domicile du malade indépendamment de la région de l'équipe d'inscription et par million d'habitants

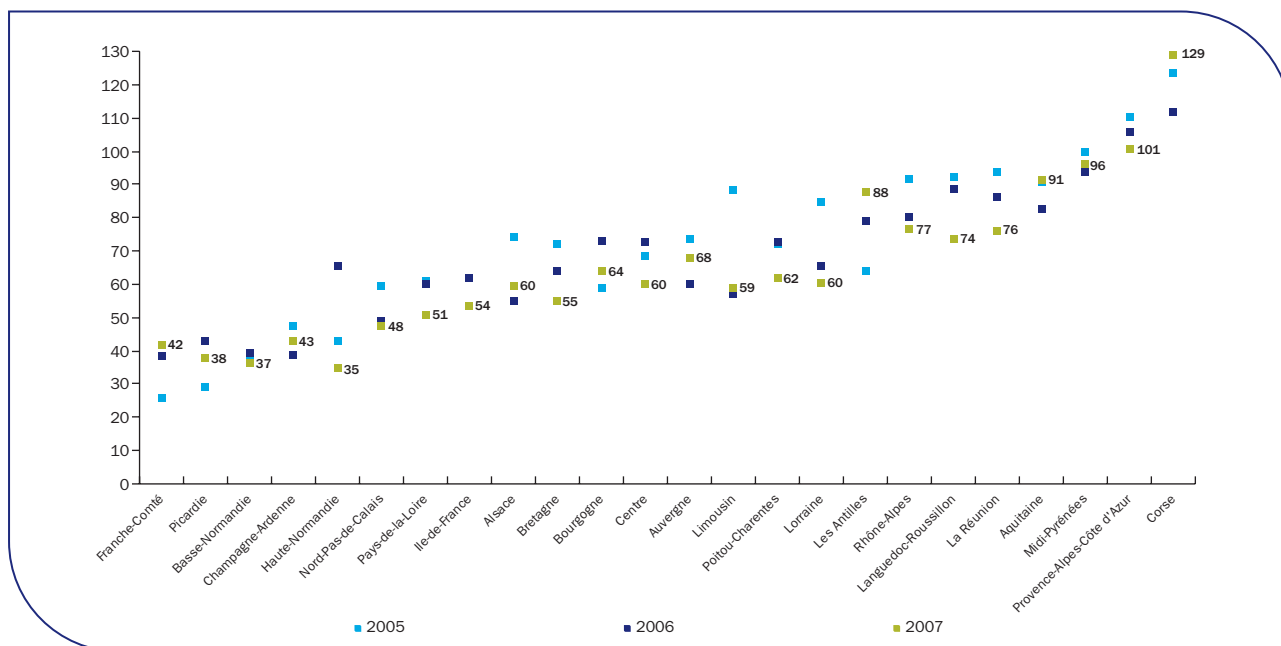




Figure Co 10. Nombre de cornées prélevées et de nouveaux inscrits en liste d'attente par région de domicile du malade et par million d'habitants en 2007

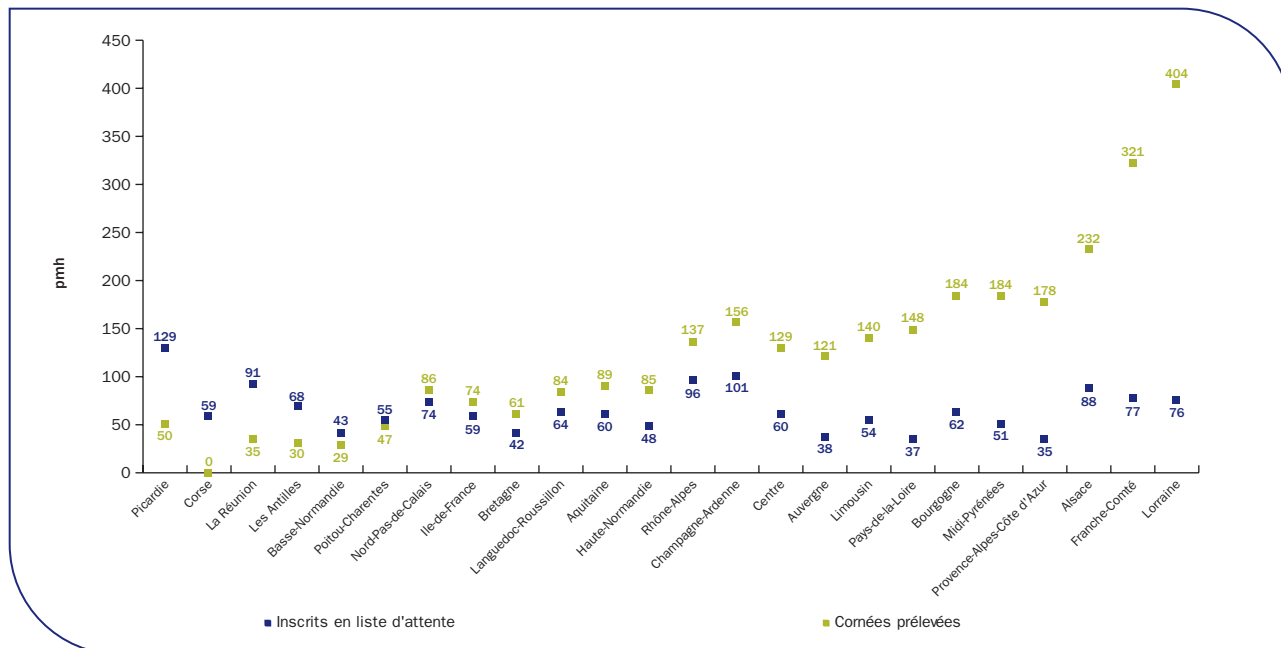
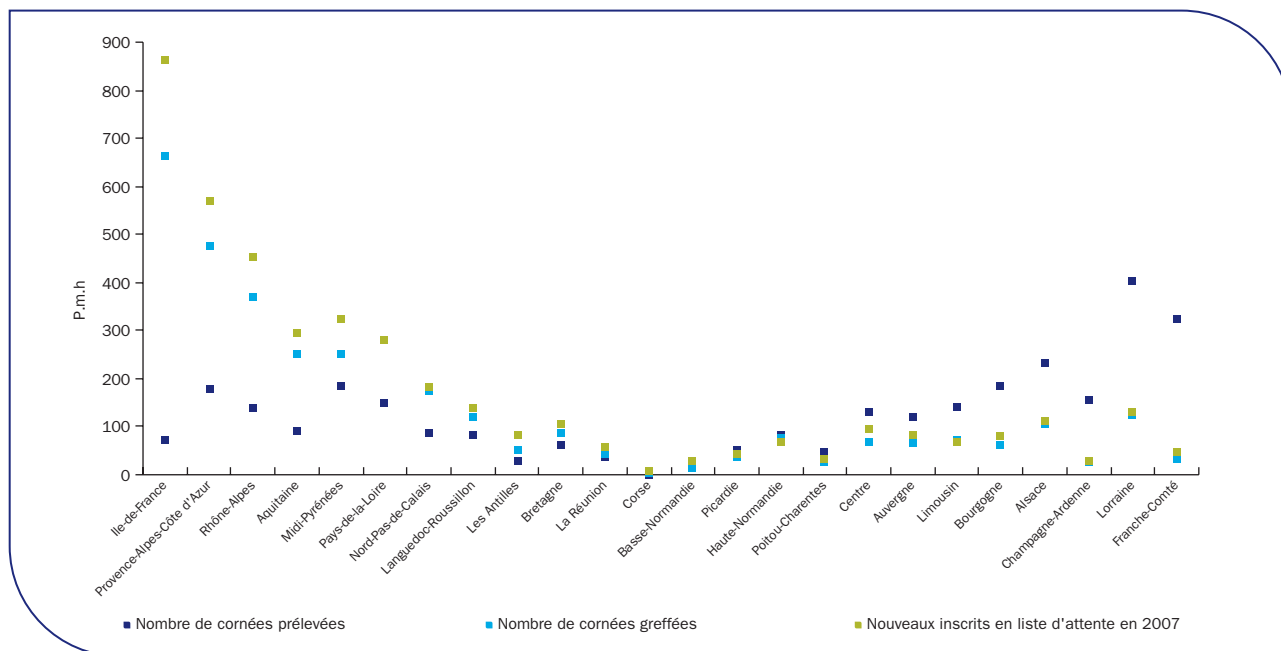


Figure Co 11. Nombre de cornées prélevées, greffées et de nouveaux inscrits en liste d'attente, par région de l'équipe de greffe et par million d'habitants, en 2007



**Tableau Co 1. Evolution de la répartition des pathologies des malades inscrits en liste d'attente de greffe de cornée chaque année**

| Indication                                    | 2003         | 2004         | 2005         | 2006         | 2007         |
|---|--------------|--------------|--------------|--------------|--------------|
| <b>Kératocône</b>                             | <b>1 130</b> | <b>1 094</b> | <b>1 002</b> | <b>909</b>   | <b>883</b>   |
| %   | 24,2 %       | 23,0 %       | 21,8 %       | 20,5 %       | 21,3 %       |
| <b>Décompensation endothéliale primitive</b>  |              |              |              |              |              |
| Dystrophie de Fuchs                           | 431          | 447          | 405          | 434          | 437          |
| %   | 9,2 %        | 9,4 %        | 8,8 %        | 9,8 %        | 10,5 %       |
| Autres dystrophies                            | 64           | 72           | 74           | 61           | 60           |
| %   | 1,4 %        | 1,5 %        | 1,6 %        | 1,4 %        | 1,4 %        |
| <b>Décompensation endothéliale secondaire</b> |              |              |              |              |              |
| Pseudophaque                                  | 1142         | 1100         | 1033         | 954          | 866          |
| %   | 24,5 %       | 23,1 %       | 22,4 %       | 21,5 %       | 20,8 %       |
| Aphaque                                       | 121          | 111          | 91           | 109          | 93           |
| %   | 2,6 %        | 2,3 %        | 2,0 %        | 2,5 %        | 2,2 %        |
| Chirurgie réfractive cornéenne                | 6            | 9            | 7            | 7            | 9            |
| %   | 0,1 %        | 0,2 %        | 0,2 %        | 0,2 %        | 0,2 %        |
| Suite à une chirurgie du segment antérieur    | 142          | 131          | 119          | 108          | 135          |
| %   | 3,0 %        | 2,7 %        | 2,6 %        | 2,4 %        | 3,2 %        |
| <b>Séquelle de kératite</b>                   |              |              |              |              |              |
| Infections virales                            | 232          | 196          | 196          | 227          | 177          |
| %   | 5,0 %        | 4,1 %        | 4,3 %        | 5,1 %        | 4,3 %        |
| Infections bactériennes                       | 129          | 145          | 96           | 134          | 109          |
| %   | 2,8 %        | 3,0 %        | 2,1 %        | 3,0 %        | 2,6 %        |
| Autres infections                             | 27           | 21           | 33           | 49           | 34           |
| %   | 0,6 %        | 0,4 %        | 0,7 %        | 1,1 %        | 0,8 %        |
| Inflammatoire                                 | 30           | 35           | 36           | 40           | 24           |
| %   | 0,6 %        | 0,7 %        | 0,8 %        | 0,9 %        | 0,6 %        |
| Autres étiologies                             | 154          | 172          | 139          | 128          | 126          |
| %   | 3,3 %        | 3,6 %        | 3,0 %        | 2,9 %        | 3,0 %        |
| Dystrophie stromale                           | 178          | 168          | 188          | 141          | 125          |
| %   | 3,8 %        | 3,5 %        | 4,1 %        | 3,2 %        | 3,0 %        |
| <b>Séquelle de traumatisme</b>                |              |              |              |              |              |
| Chimique                                      | 36           | 47           | 35           | 41           | 23           |
| %   | 0,8 %        | 1,0 %        | 0,8 %        | 0,9 %        | 0,6 %        |
| Autres origines                               | 165          | 142          | 187          | 141          | 143          |
| %   | 3,5 %        | 3,0 %        | 4,1 %        | 3,2 %        | 3,4 %        |
| <b>Autres</b>                                 |              |              |              |              |              |
| Anomalies congénitales                        | 47           | 61           | 67           | 60           | 55           |
| %   | 1,0 %        | 1,3 %        | 1,5 %        | 1,4 %        | 1,3 %        |
| Tumeurs                                       | 9            | 6            | 2            | 5            | 11           |
| %   | 0,2 %        | 0,1 %        | 0,0 %        | 0,1 %        | 0,3 %        |
| Dégénérescence                                | 25           | 29           | 37           | 22           | 22           |
| %   | 0,5 %        | 0,6 %        | 0,8 %        | 0,5 %        | 0,5 %        |
| Ptérygion                                     | 14           | 22           | 13           | 14           | 12           |
| %   | 0,3 %        | 0,5 %        | 0,3 %        | 0,3 %        | 0,3 %        |
| Non classifiées                               | 265          | 336          | 385          | 398          | 307          |
| %   | 5,7 %        | 7,1 %        | 8,4 %        | 9,0 %        | 7,4 %        |
| Echec de greffe                               | 322          | 420          | 459          | 446          | 504          |
| %   | 6,9 %        | 8,8 %        | 10,0 %       | 10,1 %       | 12,1 %       |
| <b>Total</b>                                  | <b>4 669</b> | <b>4 764</b> | <b>4 604</b> | <b>4 428</b> | <b>4 155</b> |


**Tableau Co 2. Année d'inscription des malades toujours en attente au 1<sup>er</sup> mars 2008 et activité de greffe déclarée en 2007 par équipe**

| Hôpital                                 | Ville                   | Code  | 2004     | 2005     | 2006      | 2007      | 2008<br>(1 <sup>er</sup> mars 2008) | Toujours<br>en attente au<br>1 <sup>er</sup> mars 2008 | Greffes<br>déclarées<br>en 2007 |
|---|-------------------------|-------|----------|----------|-----------|-----------|-------------------------------------|--|---------------------------------|
| <b>Alsace</b>                           |                         |       |          |          |           |           |                                     |  |                                 |
| CH Louis Pasteur                        | Colmar                  | CO2YA | 0        | 0        | 0         | 0         | 1                                   | 1  | 28                              |
| CH du Moenchsberg<br>Emile Muller       | Mulhouse                | MU2YA | 0        | 0        | 0         | 0         | 0                                   | 0  | 14                              |
| CHU                                     | Strasbourg              | ST2YA | 0        | 0        | 1         | 6         | 5                                   | 12   | 52                              |
| Clinique<br>des Diaconesses             | Strasbourg              | ST2YD | 0        | 0        | 0         | 1         | 2                                   | 3  | 12                              |
| Clinique Sainte Barbe                   | Strasbourg              | ST2YB | 0        | 0        | 0         | 2         | 2                                   | 4  | 1                               |
| <b>Total</b>                            |                         |       | <b>0</b> | <b>0</b> | <b>1</b>  | <b>9</b>  | <b>10</b>                           | <b>20</b>  | <b>107</b>                      |
| <b>Aquitaine</b>                        |                         |       |          |          |           |           |                                     |  |                                 |
| Clinique Esquirol<br>Saint-Hilaire      | Agen                    | AG5YA | 0        | 0        | 3         | 0         | 0                                   | 3  | 3                               |
| Clinique Delay                          | Bayonne                 | BA5YA | 0        | 1        | 3         | 14        | 2                                   | 20   | 20                              |
| Centre Jean Abadie                      | Bordeaux                | BO5YA | 0        | 0        | 0         | 0         | 0                                   | 0  | 0                               |
| CHU Pellegrin                           | Bordeaux                | BO5YU | 0        | 1        | 7         | 29        | 18                                  | 55   | 120                             |
| Clinique Ophtalmologique<br>Thiers      | Bordeaux                | BO5YT | 0        | 0        | 3         | 20        | 8                                   | 31   | 47                              |
| Clinique Tourny                         | Bordeaux                | BO9YT | 0        | 0        | 0         | 6         | 1                                   | 7  | 18                              |
| CH                                      | Pau                     | PA5YA | 0        | 0        | 0         | 0         | 0                                   | 0  | 0                               |
| SAS Polyclinique<br>de Navarre          | Pau                     | PA5YN | 0        | 0        | 1         | 0         | 0                                   | 1  | 2                               |
| Luz Clinic                              | Saint Jean de Luz       | SJ5YB | 0        | 0        | 1         | 4         | 5                                   | 10   | 37                              |
| Polyclinique Côte Basque<br>Sud         | Saint Jean de Luz       | SJ5YA | 0        | 0        | 0         | 0         | 3                                   | 3  | 4                               |
| <b>Total</b>                            |                         |       | <b>0</b> | <b>2</b> | <b>18</b> | <b>73</b> | <b>37</b>                           | <b>130</b>   | <b>251</b>                      |
| <b>Auvergne</b>                         |                         |       |          |          |           |           |                                     |  |                                 |
| CH Henri Mondor                         | Aurillac                | AU3YB | 0        | 0        | 0         | 1         | 0                                   | 1  | 0                               |
| CHU G. Montpied                         | Clermont-Ferrand        | CF3YA | 0        | 2        | 2         | 11        | 12                                  | 27   | 51                              |
| Polycl. Saint Francois<br>Saint Antoine | Desertines              | MT3YA | 0        | 0        | 0         | 10        | 2                                   | 12   | 4                               |
| CH                                      | Le Puy en Velay         | LP3YR | 0        | 0        | 0         | 1         | 0                                   | 1  | 2                               |
| Polyclinique La Pergola                 | Vichy                   | VI3YA | 0        | 0        | 0         | 0         | 0                                   | 0  | 10                              |
| <b>Total</b>                            |                         |       | <b>0</b> | <b>2</b> | <b>2</b>  | <b>23</b> | <b>14</b>                           | <b>41</b>  | <b>67</b>                       |
| <b>Basse-Normandie</b>                  |                         |       |          |          |           |           |                                     |  |                                 |
| CH privé Saint Martin                   | Caen                    | CA6YB | 0        | 0        | 0         | 0         | 0                                   | 0  | 0                               |
| CHU Côte de Nacre                       | Caen                    | CA6YA | 0        | 0        | 0         | 0         | 1                                   | 1  | 10                              |
| CHA Le Bas                              | Cherbourg               | CB6YA | 0        | 0        | 0         | 0         | 0                                   | 0  | 0                               |
| Polyclinique de La Baie<br>Villedieu    | Villedieu<br>Les Poeles | VL6YA | 0        | 1        | 3         | 3         | 0                                   | 7  | 0                               |
| Cabinet Ophtalmologie                   | Vire                    | VI6YC | 0        | 0        | 0         | 0         | 0                                   | 0  | 0                               |
| Clinique Notre Dame Vire                | Vire                    | VI6YN | 0        | 4        | 3         | 9         | 0                                   | 16   | 3                               |
| <b>Total</b>                            |                         |       | <b>0</b> | <b>5</b> | <b>6</b>  | <b>12</b> | <b>1</b>                            | <b>24</b>  | <b>13</b>                       |
| <b>Bourgogne</b>                        |                         |       |          |          |           |           |                                     |  |                                 |
| CH W. Morey                             | Chalon-sur-Saône        | CS3YA | 0        | 0        | 0         | 0         | 0                                   | 0  | 0                               |
| CHU Hôpital General                     | Dijon                   | DI3YB | 0        | 5        | 6         | 32        | 2                                   | 45   | 32                              |
| CHU Hôpital Le Bocage                   | Dijon                   | DI3YA | 0        | 0        | 0         | 0         | 0                                   | 0  | 0                               |
| Clinique                                | Fontaine-lès-Dijon      | FO3YA | 0        | 0        | 0         | 0         | 0                                   | 0  | 1                               |
| CH Les Chanaux                          | Mâcon                   | MA3YA | 0        | 2        | 1         | 8         | 1                                   | 12   | 23                              |
| CH Beregovoy                            | Nevers                  | NE3YA | 0        | 0        | 0         | 0         | 1                                   | 1  | 6                               |
| <b>Total</b>                            |                         |       | <b>0</b> | <b>7</b> | <b>7</b>  | <b>40</b> | <b>4</b>                            | <b>58</b>  | <b>62</b>                       |

**Tableau Co 2. Année d'inscription des malades toujours en attente au 1<sup>er</sup> mars 2008 et activité de greffe déclarée en 2007 par équipe (suite)**

| Hôpital                                    | Ville                       | Code  | 2004     | 2005      | 2006      | 2007      | 2008<br>(1 <sup>er</sup> mars 2008) | Toujours<br>en attente au<br>1 <sup>er</sup> mars 2008 | Greffes<br>déclarées<br>en 2007 |
|--|-----------------------------|-------|----------|-----------|-----------|-----------|-------------------------------------|--|---------------------------------|
| <b>Bretagne</b>                            |                             |       |          |           |           |           |                                     |  |                                 |
| CHRU Hôpital Morvan                        | Brest                       | BR6YA | 0        | 11        | 18        | 43        | 9                                   | 81   | 52                              |
| Clinique de Lanroze                        | Brest                       | BR6YB | 0        | 2         | 0         | 1         | 0                                   | 3  | 4                               |
| Polyclinique Sévigné                       | Cesson Sévigné              | SE6YA | 0        | 0         | 4         | 8         | 1                                   | 13   | 1                               |
| CH   | Douarnenez                  | DO6YA | 0        | 0         | 0         | 0         | 0                                   | 0  | 0                               |
| CHIC                                       | Quimper                     | QU6YA | 0        | 0         | 0         | 0         | 0                                   | 0  | 0                               |
| CHR Pontchaillou                           | Rennes                      | RE6YA | 0        | 0         | 0         | 2         | 4                                   | 6  | 15                              |
| Polyclinique Saint Laurent                 | Rennes                      | SL6YA | 0        | 0         | 0         | 0         | 1                                   | 1  | 7                               |
| CH   | Saint-Brieuc                | SB6YA | 0        | 0         | 0         | 0         | 0                                   | 0  | 0                               |
| Clinique de la Côte d'Emeraude             | Saint-Malo                  | SM6YA | 0        | 0         | 0         | 0         | 0                                   | 0  | 2                               |
| Clinique Océane                            | Vannes                      | VA6YP | 0        | 0         | 0         | 0         | 0                                   | 0  | 6                               |
| Hôpital CHU Bert                           | Vannes                      | VA6YA | 0        | 0         | 1         | 1         | 0                                   | 2  | 0                               |
| Polyclinique du Parc                       | Vannes                      | VA6YP | 0        | 0         | 0         | 0         | 0                                   | 0  | 6                               |
| <b>Total</b>                               |                             |       | <b>0</b> | <b>13</b> | <b>23</b> | <b>55</b> | <b>15</b>                           | <b>106</b>   | <b>93</b>                       |
| <b>Centre</b>                              |                             |       |          |           |           |           |                                     |  |                                 |
| CH Jacques Cœur                            | Bourges                     | BO6YA | 0        | 1         | 0         | 7         | 3                                   | 11   | 11                              |
| CH   | Châteauroux                 | CH6YB | 0        | 0         | 0         | 0         | 0                                   | 0  | 0                               |
| Cl. Med. Obst. Chir.<br>« Saint Francois » | Châteauroux                 | CH6YA | 0        | 1         | 0         | 1         | 3                                   | 5  | 8                               |
| CHR  | Orléans                     | OR7YA | 0        | 0         | 0         | 3         | 1                                   | 4  | 5                               |
| CHRU Bretonneau                            | Tours                       | TS6YA | 0        | 1         | 4         | 21        | 7                                   | 33   | 38                              |
| Clinique Saint Gatien                      | Tours                       | TS6YG | 0        | 2         | 4         | 9         | 1                                   | 16   | 8                               |
| <b>Total</b>                               |                             |       | <b>0</b> | <b>5</b>  | <b>8</b>  | <b>41</b> | <b>15</b>                           | <b>69</b>  | <b>70</b>                       |
| <b>Champagne-Ardenne</b>                   |                             |       |          |           |           |           |                                     |  |                                 |
| CHR Robert Debré                           | Reims                       | RM2YA | 0        | 0         | 0         | 2         | 3                                   | 5  | 5                               |
| Polyclinique de Courlancy                  | Reims                       | RM2YB | 0        | 0         | 0         | 0         | 4                                   | 4  | 17                              |
| Polyclinique Montier<br>La Celle           | Saint-André-<br>les-Vergers | SA2YC | 0        | 0         | 0         | 0         | 0                                   | 0  | 4                               |
| <b>Total</b>                               |                             |       | <b>0</b> | <b>0</b>  | <b>0</b>  | <b>2</b>  | <b>7</b>                            | <b>9</b>   | <b>26</b>                       |
| <b>Corse</b>                               |                             |       |          |           |           |           |                                     |  |                                 |
| CH   | Bastia                      | BA4YA | 0        | 0         | 0         | 4         | 0                                   | 4  | 3                               |
| <b>Total</b>                               |                             |       | <b>0</b> | <b>0</b>  | <b>0</b>  | <b>4</b>  | <b>0</b>                            | <b>4</b>   | <b>3</b>                        |
| <b>Franche-Comté</b>                       |                             |       |          |           |           |           |                                     |  |                                 |
| CH   | Belfort                     | BE2YB | 0        | 0         | 0         | 0         | 0                                   | 0  | 0                               |
| CHU Jean Minjot                            | Besançon                    | BE2YA | 0        | 0         | 5         | 16        | 11                                  | 32   | 30                              |
| CH P. Morel                                | Vesoul                      | VS2YA | 0        | 0         | 0         | 1         | 0                                   | 1  | 4                               |
| <b>Total</b>                               |                             |       | <b>0</b> | <b>0</b>  | <b>5</b>  | <b>17</b> | <b>11</b>                           | <b>33</b>  | <b>34</b>                       |
| <b>Haute-Normandie</b>                     |                             |       |          |           |           |           |                                     |  |                                 |
| CHU Charles Nicolle                        | Rouen                       | RO1YA | 0        | 0         | 1         | 3         | 6                                   | 10   | 76                              |
| <b>Total</b>                               |                             |       | <b>0</b> | <b>0</b>  | <b>1</b>  | <b>3</b>  | <b>6</b>                            | <b>10</b>  | <b>76</b>                       |
| <b>Ile-de-France</b>                       |                             |       |          |           |           |           |                                     |  |                                 |
| Hôpital Privé d'Antony                     | Antony                      | AN7YA | 0        | 0         | 1         | 0         | 0                                   | 1  | 0                               |
| Hôpital Européen de Paris<br>Rosaie        | Aubervilliers               | AU7YR | 0        | 0         | 0         | 0         | 0                                   | 0  | 0                               |
| CHI Robert Ballanger                       | Aulnay-sous-Bois            | AU7YA | 0        | 0         | 0         | 0         | 0                                   | 0  | 0                               |
| Hôpital Privé de L'Est<br>Parisien         | Aulnay-sous-Bois            | AS7YA | 0        | 0         | 0         | 0         | 0                                   | 0  | 0                               |
| Hôpital Ambroise Paré<br>(AP HP)           | Boulogne<br>Billancourt     | AP7YA | 0        | 0         | 0         | 1         | 0                                   | 1  | 0                               |


**Tableau Co 2. Année d'inscription des malades toujours en attente au 1<sup>er</sup> mars 2008 et activité de greffe déclarée en 2007 par équipe (suite)**

| Hôpital                                   | Ville                 | Code  | 2004 | 2005 | 2006 | 2007 | 2008<br>(1 <sup>er</sup> mars 2008) | Toujours<br>en attente au<br>1 <sup>er</sup> mars 2008 | Greffes<br>déclarées<br>en 2007 |
|---|-----------------------|-------|------|------|------|------|-------------------------------------|--|---------------------------------|
| Hôpital Saint Camille                     | Bry-sur-Marne         | SC7YA | 0    | 0    | 0    | 0    | 0                                   | 0  | 0                               |
| Clinique du Plateau                       | Clamart               | CL7YP | 0    | 1    | 0    | 1    | 2                                   | 4  | 4                               |
| HIA PERCY                                 | Clamart               | PE7YC | 0    | 0    | 0    | 0    | 0                                   | 0  | 0                               |
| CHI                                       | Créteil               | CR7YA | 0    | 0    | 0    | 2    | 0                                   | 2  | 0                               |
| Hôpital Henri Mondor<br>(AP HP)           | Créteil               | PH7YB | 0    | 0    | 0    | 0    | 0                                   | 0  | 1                               |
| CH  | Gonesse               | GO7YA | 0    | 1    | 1    | 1    | 0                                   | 3  | 3                               |
| Hopital de Bicêtre (AP HP)                | Le Kremlin Bicêtre    | PK7YA | 0    | 0    | 0    | 1    | 1                                   | 2  | 8                               |
| CH  | Longjumeau            | LO7YA | 0    | 0    | 0    | 0    | 0                                   | 0  | 0                               |
| CH Francois Quesnay                       | Mantes La Jolie       | MA7YA | 0    | 6    | 4    | 0    | 0                                   | 10   | 0                               |
| CH Site Saint Faron                       | Meaux                 | ME7YA | 0    | 0    | 0    | 0    | 0                                   | 0  | 1                               |
| CHI                                       | Montfermeil           | MO7YA | 0    | 1    | 0    | 2    | 0                                   | 3  | 1                               |
| Centre Chir. Pierre Cherest               | Neuilly-sur-Seine     | CH7YA | 0    | 9    | 26   | 41   | 11                                  | 87   | 48                              |
| Clinique Hartmann                         | Neuilly-sur-Seine     | HA7YA | 0    | 0    | 0    | 0    | 0                                   | 0  | 1                               |
| Hôpital Américain                         | Neuilly-sur-Seine     | AM7YA | 0    | 0    | 0    | 1    | 1                                   | 2  | 2                               |
| Centre Médico Chirurgical<br>de Vinci     | Paris 11 <sup>e</sup> | CM7YA | 0    | 0    | 2    | 0    | 0                                   | 2  | 0                               |
| CHNO des Quinze Vingt                     | Paris 12 <sup>e</sup> | PH7YA | 0    | 24   | 47   | 97   | 31                                  | 199  | 130                             |
| CHNO des Quinze Vingt                     | Paris 12 <sup>e</sup> | PH7YL | 0    | 1    | 5    | 3    | 0                                   | 9  | 6                               |
| CHNO des Quinze Vingt                     | Paris 12 <sup>e</sup> | PH7YN | 0    | 1    | 1    | 7    | 2                                   | 11   | 16                              |
| CHNO des Quinze Vingt                     | Paris 12 <sup>e</sup> | PH7YU | 0    | 18   | 28   | 25   | 4                                   | 75   | 2                               |
| Groupe Hosp.<br>Pitié Salpêtrière (AP HP) | Paris 13 <sup>e</sup> | PI7YA | 0    | 4    | 5    | 7    | 5                                   | 21   | 10                              |
| Hôpital Cochin (AP HP)                    | Paris 14 <sup>e</sup> | PC7YA | 0    | 0    | 0    | 1    | 0                                   | 1  | 2                               |
| Hôpital Necker Enfants<br>Malades (AP HP) | Paris 15 <sup>e</sup> | NE7YA | 0    | 1    | 9    | 17   | 8                                   | 35   | 15                              |
| Clinique de La Muette                     | Paris 16 <sup>e</sup> | MU7YA | 0    | 6    | 7    | 12   | 3                                   | 28   | 16                              |
| Clinique Georges Bizet                    | Paris 16 <sup>e</sup> | BI7YA | 0    | 0    | 0    | 0    | 0                                   | 0  | 0                               |
| Clinique Jouvenet                         | Paris 16 <sup>e</sup> | JO7YA | 0    | 0    | 1    | 7    | 4                                   | 12   | 36                              |
| Clinique Ophtalmologique<br>Lamartine     | Paris 16 <sup>e</sup> | LA7YA | 0    | 0    | 0    | 2    | 0                                   | 2  | 0                               |
| Clinique Chir. Dautancourt                | Paris 17 <sup>e</sup> | DA7YA | 0    | 2    | 1    | 1    | 2                                   | 6  | 6                               |
| G.I.H. Bichat /<br>Claude Bernard (AP HP) | Paris 18 <sup>e</sup> | PX7YA | 0    | 10   | 7    | 23   | 11                                  | 51   | 54                              |
| Fondation Ophtalmologique<br>Rothschild   | Paris 19 <sup>e</sup> | PZ7YA | 0    | 0    | 0    | 1    | 5                                   | 6  | 19                              |
| Fondation Ophtalmologique<br>Rothschild   | Paris 19 <sup>e</sup> | PZ7YI | 0    | 0    | 0    | 0    | 0                                   | 0  | 0                               |
| Hôpital Hôtel Dieu (AP HP)                | Paris 4 <sup>e</sup>  | HD7YA | 0    | 1    | 3    | 17   | 22                                  | 43   | 204                             |
| Clinique Geoffroy<br>Saint-Hilaire        | Paris 5 <sup>e</sup>  | SH7YA | 0    | 2    | 9    | 26   | 10                                  | 47   | 17                              |
| HIA du Val de Grâce                       | Paris 5 <sup>e</sup>  | VG7YA | 0    | 2    | 2    | 2    | 1                                   | 7  | 4                               |
| Institut Arthur Vernes                    | Paris 6 <sup>e</sup>  | VE7YA | 0    | 0    | 5    | 3    | 0                                   | 8  | 0                               |
| Clinique Saint Jean de Dieu               | Paris 7 <sup>e</sup>  | DI7YA | 0    | 0    | 0    | 1    | 0                                   | 1  | 3                               |
| Centre Médico Chir. ORL                   | Paris 8 <sup>e</sup>  | RO7YA | 0    | 0    | 0    | 0    | 1                                   | 1  | 27                              |
| Clinique de La Vision                     | Paris 8 <sup>e</sup>  | CV7YA | 0    | 0    | 1    | 1    | 1                                   | 3  | 0                               |
| Clinique Milan                            | Paris 9 <sup>e</sup>  | MI7YA | 0    | 0    | 0    | 0    | 1                                   | 1  | 8                               |
| CH Rene Dubos                             | Pontoise              | PN7YA | 0    | 0    | 0    | 0    | 0                                   | 0  | 0                               |

**Tableau Co 2. Année d'inscription des malades toujours en attente au 1<sup>er</sup> mars 2008 et activité de greffe déclarée en 2007 par équipe (suite)**

| Hôpital                                     | Ville                       | Code  | 2004     | 2005      | 2006       | 2007       | 2008<br>(1 <sup>er</sup> mars 2008) | Toujours<br>en attente au<br>1 <sup>er</sup> mars 2008 | Greffes<br>déclarées<br>en 2007 |
|---|-----------------------------|-------|----------|-----------|------------|------------|-------------------------------------|--|---------------------------------|
| Clinique Les Martinets                      | Rueil Malmaison             | RM7YA | 0        | 0         | 0          | 0          | 2                                   | 2  | 2                               |
| CH Général Delafontaine                     | Saint-Denis                 | SD7YA | 0        | 0         | 0          | 0          | 0                                   | 0  | 0                               |
| Clinique Gaston Metivet                     | Saint Maur<br>des Fossés    | GM7YA | 0        | 0         | 0          | 0          | 0                                   | 0  | 0                               |
| Clinique du Landy                           | Saint Ouen                  | CL7YA | 0        | 1         | 0          | 6          | 0                                   | 7  | 6                               |
| Hôpital Foch                                | Suresnes                    | FO7YA | 0        | 0         | 0          | 0          | 0                                   | 0  | 3                               |
| CHI   | Villeneuve<br>Saint Georges | VI7YA | 0        | 0         | 0          | 2          | 0                                   | 2  | 9                               |
| <b>Total</b>                                |                             |       | <b>0</b> | <b>91</b> | <b>165</b> | <b>311</b> | <b>128</b>                          | <b>695</b>   | <b>664</b>                      |
| <b>La Réunion</b>                           |                             |       |          |           |            |            |                                     |  |                                 |
| S.A.R.L. Avicenne                           | Le Port                     | LP3YA | 0        | 0         | 0          | 3          | 1                                   | 4  | 14                              |
| CH Felix Guyon                              | Saint Denis                 | RD3YA | 0        | 0         | 2          | 4          | 4                                   | 10   | 13                              |
| Groupe Hospitalier Sud<br>Reunion           | Saint Pierre                | RD3YB | 0        | 1         | 6          | 15         | 1                                   | 23   | 16                              |
| <b>Total</b>                                |                             |       | <b>0</b> | <b>1</b>  | <b>8</b>   | <b>22</b>  | <b>6</b>                            | <b>37</b>  | <b>43</b>                       |
| <b>Languedoc-Roussillon</b>                 |                             |       |          |           |            |            |                                     |  |                                 |
| Clinique Mistral                            | Alès                        | MI5YA | 0        | 0         | 0          | 2          | 1                                   | 3  | 0                               |
| Polyclinique Saint Roch                     | Cabestany                   | CA5YA | 0        | 0         | 0          | 0          | 2                                   | 2  | 7                               |
| Languedoc Mutualité<br>Clinique Saint Louis | Ganges                      | GA9YA | 0        | 0         | 0          | 0          | 0                                   | 0  | 2                               |
| CHU Hopital G. de Chauaiac                  | Montpellier                 | MO5YA | 0        | 0         | 0          | 1          | 2                                   | 3  | 42                              |
| Polyclinique Saint Jean                     | Montpellier                 | MO5YJ | 0        | 0         | 0          | 0          | 2                                   | 2  | 20                              |
| Polyclinique Saint Roch                     | Montpellier                 | MO5YJ | 0        | 0         | 0          | 0          | 2                                   | 2  | 20                              |
| Polyclinique Saint Roch                     | Montpellier                 | MO5YR | 0        | 0         | 1          | 7          | 6                                   | 14   | 34                              |
| Clinique Les Genêts                         | Narbonne                    | NA5YA | 0        | 0         | 0          | 0          | 0                                   | 0  | 0                               |
| CHU Centre<br>Gaston Doumerge               | Nîmes                       | NI5YB | 0        | 0         | 0          | 0          | 0                                   | 0  | 0                               |
| CLINIQUE KENNEDY                            | Nîmes                       | NI5YA | 0        | 0         | 0          | 0          | 1                                   | 1  | 12                              |
| CH Maréchal Joffre                          | Perpignan                   | PE5YB | 0        | 0         | 0          | 0          | 0                                   | 0  | 0                               |
| Clinique Saint Christophe                   | Perpignan                   | PS5YA | 0        | 1         | 0          | 1          | 1                                   | 3  | 2                               |
| <b>Total</b>                                |                             |       | <b>0</b> | <b>1</b>  | <b>1</b>   | <b>11</b>  | <b>17</b>                           | <b>30</b>  | <b>139</b>                      |
| <b>Les Antilles</b>                         |                             |       |          |           |            |            |                                     |  |                                 |
| Clinique « Les Eaux Claires »               | Baie Mahault                | BM7YA | 0        | 0         | 0          | 12         | 6                                   | 18   | 18                              |
| CH  | Basse Terre                 | BT7YA | 0        | 0         | 0          | 0          | 0                                   | 0  | 0                               |
| Clinique Saint Paul                         | Fort de France              | SP7YA | 0        | 0         | 0          | 2          | 3                                   | 5  | 10                              |
| Hôpital Zobda Quitman                       | Fort de France              | FF7YA | 0        | 5         | 7          | 8          | 3                                   | 23   | 11                              |
| Clinique Saint Paul                         | Fort de France              | SP7YB | 0        | 0         | 0          | 0          | 0                                   | 0  | 1                               |
| CHU   | Les Abymes                  | PO7YA | 0        | 5         | 25         | 18         | 0                                   | 48   | 11                              |
| <b>Total</b>                                |                             |       | <b>0</b> | <b>10</b> | <b>32</b>  | <b>40</b>  | <b>12</b>                           | <b>94</b>  | <b>51</b>                       |
| <b>Limousin</b>                             |                             |       |          |           |            |            |                                     |  |                                 |
| CHU Dupuytren                               | Limoges                     | LM6YA | 0        | 0         | 0          | 1          | 1                                   | 2  | 60                              |
| Clinique Chenieux                           | Limoges                     | LM6YB | 0        | 0         | 0          | 3          | 0                                   | 3  | 13                              |
| <b>Total</b>                                |                             |       | <b>0</b> | <b>0</b>  | <b>0</b>   | <b>4</b>   | <b>1</b>                            | <b>5</b>   | <b>73</b>                       |
| <b>Lorraine</b>                             |                             |       |          |           |            |            |                                     |  |                                 |
| Polyclinique Louis Pasteur                  | Essey-lès-Nancy             | ES2YA | 0        | 1         | 2          | 2          | 5                                   | 10   | 6                               |
| CHR Bon Secours                             | Metz                        | ME2YB | 0        | 0         | 0          | 0          | 0                                   | 0  | 35                              |
| HIA Legouest                                | Metz                        | ME2YA | 0        | 0         | 0          | 0          | 0                                   | 0  | 0                               |
| CHU Hôpital Central                         | Nancy                       | NA2YA | 0        | 1         | 4          | 4          | 3                                   | 12   | 27                              |
| Polyclinique de Gentilly                    | Nancy                       | NA2YG | 0        | 0         | 1          | 3          | 8                                   | 12   | 33                              |
| CHU Hôpitaux de Brabois                     | Vandoeuvre-lès-<br>Nancy    | NA2YB | 0        | 2         | 0          | 8          | 3                                   | 13   | 21                              |
| <b>Total</b>                                |                             |       | <b>0</b> | <b>4</b>  | <b>7</b>   | <b>17</b>  | <b>19</b>                           | <b>47</b>  | <b>122</b>                      |


**Tableau Co 2. Année d'inscription des malades toujours en attente au 1<sup>er</sup> mars 2008 et activité de greffe déclarée en 2007 par équipe (suite)**

| Hôpital                              | Ville           | Code  | 2004     | 2005      | 2006      | 2007       | 2008<br>(1 <sup>er</sup> mars 2008) | Toujours<br>en attente au<br>1 <sup>er</sup> mars 2008 | Greffes<br>déclarées<br>en 2007 |
|--------------------------------------|-----------------|-------|----------|-----------|-----------|------------|-------------------------------------|--|---------------------------------|
| <b>Midi-Pyrénées</b>                 |                 |       |          |           |           |            |                                     |  |                                 |
| Clinique Chir. Escudie               | Albi            | AL5YA | 0        | 0         | 0         | 1          | 0                                   | 1  | 9                               |
| Clinique des Cèdres                  | Cornebarrieu    | CO5YA | 0        | 0         | 0         | 0          | 0                                   | 0  | 0                               |
| Clinique du Docteur Cave             | Montauban       | MB5YB | 0        | 0         | 1         | 0          | 2                                   | 3  | 5                               |
| Clinique d'Occitanie                 | Muret           | CO9YA | 0        | 0         | 0         | 0          | 0                                   | 0  | 0                               |
| CH de Bigorre                        | Tarbes          | TA5YB | 0        | 0         | 4         | 23         | 6                                   | 33   | 23                              |
| Clinique Pyrénées Bigorre            | Tarbes          | TA5YA | 0        | 0         | 0         | 2          | 3                                   | 5  | 7                               |
| CHU Hôpital de Purpan                | Toulouse        | TO5YA | 0        | 2         | 11        | 76         | 36                                  | 125  | 131                             |
| Clinique Ambroise Paré               | Toulouse        | TO5YO | 0        | 0         | 0         | 2          | 0                                   | 2  | 4                               |
| Clinique du Cours d'Ilton            | Toulouse        | TO5YC | 0        | 0         | 0         | 0          | 0                                   | 0  | 0                               |
| Clinique Pasteur                     | Toulouse        | TO5YP | 0        | 0         | 1         | 6          | 5                                   | 12   | 56                              |
| Clinique Saint Jean Languedoc        | Toulouse        | TO5YJ | 0        | 0         | 1         | 0          | 1                                   | 2  | 3                               |
| Clinique Saint Nicolas               | Toulouse        | TO5YN | 0        | 0         | 1         | 1          | 5                                   | 7  | 14                              |
| <b>Total</b>                         |                 |       | <b>0</b> | <b>2</b>  | <b>19</b> | <b>111</b> | <b>58</b>                           | <b>190</b>   | <b>252</b>                      |
| <b>Nord-Pas-de-Calais</b>            |                 |       |          |           |           |            |                                     |  |                                 |
| Cabinet d'Ophtalmologie des Flandres | La Madeleine    | LI1YM | 0        | 2         | 1         | 2          | 2                                   | 7  | 23                              |
| CHR Claude Huriez                    | Lille           | LI1YA | 0        | 2         | 6         | 11         | 15                                  | 34   | 129                             |
| Clinique Ambroise Paré               | Lille           | LI1YB | 0        | 0         | 0         | 0          | 0                                   | 0  | 1                               |
| Clinique Chir. Ophtalmologique       | Somain          | SO1YA | 0        | 0         | 0         | 3          | 3                                   | 6  | 20                              |
| <b>Total</b>                         |                 |       | <b>0</b> | <b>4</b>  | <b>7</b>  | <b>16</b>  | <b>20</b>                           | <b>47</b>  | <b>173</b>                      |
| <b>Pays-de-la-Loire</b>              |                 |       |          |           |           |            |                                     |  |                                 |
| CHU                                  | Angers          | AN6YA | 0        | 0         | 0         | 1          | 0                                   | 1  | 15                              |
| CH                                   | Le Mans         | LE6YA | 0        | 0         | 0         | 0          | 0                                   | 0  | 4                               |
| CHU                                  | Nantes          | NN6YA | 0        | 0         | 1         | 10         | 10                                  | 21   | 104                             |
| Clinique Sourdille                   | Nantes          | NN6YC | 0        | 0         | 1         | 1          | 2                                   | 4  | 133                             |
| Clinique Saint Augustin              | Nantes          | NN6YB | 0        | 0         | 0         | 0          | 0                                   | 0  | 0                               |
| Polyclinique de l'Atlantique         | Saint Herblain  | SA6YB | 0        | 0         | 0         | 1          | 3                                   | 4  | 25                              |
| <b>Total</b>                         |                 |       | <b>0</b> | <b>0</b>  | <b>2</b>  | <b>13</b>  | <b>15</b>                           | <b>30</b>  | <b>281</b>                      |
| <b>Picardie</b>                      |                 |       |          |           |           |            |                                     |  |                                 |
| CHU Centre Saint Victor              | Amiens          | AM1YA | 0        | 0         | 1         | 4          | 9                                   | 14   | 38                              |
| CH                                   | Creil           | CR1YA | 0        | 1         | 1         | 3          | 0                                   | 5  | 0                               |
| CH                                   | Saint Quentin   | SQ1YA | 0        | 0         | 0         | 0          | 0                                   | 0  | 0                               |
| <b>Total</b>                         |                 |       | <b>0</b> | <b>1</b>  | <b>2</b>  | <b>7</b>   | <b>9</b>                            | <b>19</b>  | <b>38</b>                       |
| <b>Poitou-Charentes</b>              |                 |       |          |           |           |            |                                     |  |                                 |
| CH                                   | La Rochelle     | LR6YB | 0        | 0         | 0         | 0          | 0                                   | 0  | 0                               |
| CHU La Miletrie                      | Poitiers        | PO6YA | 0        | 13        | 9         | 7          | 1                                   | 30   | 10                              |
| Centre Médico Chir. de l'Atlantique  | Puillboreau     | LR6YA | 0        | 5         | 5         | 13         | 6                                   | 29   | 16                              |
| <b>Total</b>                         |                 |       | <b>0</b> | <b>18</b> | <b>14</b> | <b>20</b>  | <b>7</b>                            | <b>59</b>  | <b>26</b>                       |
| <b>Provence-Alpes-Côte d'Azur</b>    |                 |       |          |           |           |            |                                     |  |                                 |
| Clinique Axium                       | Aix-en-Provence | MI4YA | 0        | 0         | 0         | 13         | 2                                   | 15   | 8                               |
| Polyclinique du Parc Rambot          | Aix-en-Provence | MI4YA | 0        | 0         | 0         | 13         | 2                                   | 15   | 8                               |
| CH                                   | Antibes         | AN4YA | 0        | 0         | 0         | 3          | 14                                  | 17   | 57                              |
| CH Henri Duffaut                     | Avignon         | AV4YA | 0        | 0         | 1         | 0          | 0                                   | 1  | 0                               |
| Polyclinique Urbain V                | Avignon         | AV9YA | 0        | 0         | 1         | 1          | 0                                   | 2  | 0                               |
| Cannes Ophtalmologie                 | Cannes          | CO4YA | 0        | 0         | 0         | 0          | 1                                   | 1  | 22                              |
| CH Pierre Nouveau                    | Cannes          | CA4YA | 0        | 0         | 1         | 1          | 0                                   | 2  | 2                               |

**Tableau Co 2. Année d'inscription des malades toujours en attente au 1<sup>er</sup> mars 2008 et activité de greffe déclarée en 2007 par équipe (suite)**

| Hôpital                                 | Ville                     | Code  | 2004     | 2005      | 2006      | 2007       | 2008<br>(1 <sup>er</sup> mars 2008) | Toujours<br>en attente au<br>1 <sup>er</sup> mars 2008 | Greffes<br>déclarées<br>en 2007 |
|---|---------------------------|-------|----------|-----------|-----------|------------|-------------------------------------|--|---------------------------------|
| Clinique Jourdan                        | Cannes                    | CA4YB | 0        | 0         | 0         | 0          | 0                                   | 0  | 0                               |
| CHI                                     | Fréjus                    | FR4YA | 0        | 0         | 0         | 0          | 0                                   | 0  | 0                               |
| CH George Sand                          | La Seyne-sur-Mer          | LS4YA | 0        | 0         | 1         | 0          | 2                                   | 3  | 5                               |
| Clin de soins de suite<br>de La Salette | Marseille 12 <sup>e</sup> | MA4YS | 0        | 0         | 0         | 2          | 9                                   | 11   | 31                              |
| Clinique Chantecler                     | Marseille 12 <sup>e</sup> | MC4YA | 0        | 0         | 0         | 6          | 0                                   | 6  | 4                               |
| HIA Laveran                             | Marseille 13 <sup>e</sup> | MA4YL | 0        | 2         | 2         | 3          | 0                                   | 7  | 2                               |
| Hôpital Nord                            | Marseille 15 <sup>e</sup> | MA4YN | 0        | 2         | 0         | 9          | 1                                   | 12   | 1                               |
| Hôpital La Timone Adultes               | Marseille 5 <sup>e</sup>  | MA4YA | 0        | 0         | 0         | 11         | 24                                  | 35   | 77                              |
| Hôpital Ambroise Paré                   | Marseille 6 <sup>e</sup>  | MA4YP | 0        | 0         | 0         | 0          | 0                                   | 0  | 2                               |
| Clinique Bouchard 8 <sup>o</sup>        | Marseille 8 <sup>e</sup>  | MA4YF | 0        | 0         | 0         | 0          | 0                                   | 0  | 2                               |
| Clinique Bouchard 8 <sup>o</sup>        | Marseille 8 <sup>e</sup>  | MA4YS | 0        | 0         | 0         | 2          | 9                                   | 11   | 31                              |
| Clinique Juge                           | Marseille 8 <sup>e</sup>  | JU4YA | 0        | 0         | 0         | 0          | 0                                   | 0  | 0                               |
| Clinique Monticelli                     | Marseille 8 <sup>e</sup>  | MA4YM | 0        | 0         | 0         | 16         | 33                                  | 49   | 174                             |
| Hôpital Saint Joseph                    | Marseille 8 <sup>e</sup>  | MA4YJ | 0        | 1         | 1         | 6          | 4                                   | 12   | 17                              |
| Polyclinique de l'Hermitage             | Menton                    | ME4YA | 0        | 0         | 1         | 1          | 2                                   | 4  | 3                               |
| Centre de Rééducation<br>Paul Cézanne   | Mimet                     | MI4YA | 0        | 0         | 0         | 13         | 2                                   | 15   | 8                               |
| Hôpital Saint Roch                      | Nice                      | NI4YA | 0        | 3         | 1         | 5          | 9                                   | 18   | 37                              |
| Institut Arnault Tzanck                 | Saint Laurent<br>du Var   | SL4YA | 0        | 0         | 0         | 2          | 1                                   | 3  | 4                               |
| Clinique Saint Jean                     | Toulon                    | TJ4YA | 0        | 0         | 1         | 1          | 0                                   | 2  | 1                               |
| Clinique Saint Vincent                  | Toulon                    | TO4YB | 0        | 1         | 0         | 4          | 2                                   | 7  | 22                              |
| Hia Sainte Anne                         | Toulon                    | TN4YA | 0        | 3         | 6         | 5          | 0                                   | 14   | 6                               |
| Hôpital Font Pré                        | Toulon                    | TO4YA | 0        | 0         | 0         | 0          | 0                                   | 0  | 0                               |
| <b>Total</b>                            |                           |       | <b>0</b> | <b>12</b> | <b>16</b> | <b>117</b> | <b>117</b>                          | <b>262</b>   | <b>524</b>                      |
| <b>Rhône-Alpes</b>                      |                           |       |          |           |           |            |                                     |  |                                 |
| CHR                                     | Anancy                    | AN3YA | 0        | 0         | 1         | 4          | 4                                   | 9  | 13                              |
| Polyclinique de Savoie                  | Annemasse                 | AN3YC | 0        | 0         | 0         | 0          | 0                                   | 0  | 0                               |
| CHU                                     | Grenoble                  | GR3YA | 0        | 1         | 3         | 27         | 26                                  | 57   | 84                              |
|   | Lyon                      | LD3YA | 0        | 0         | 0         | 0          | 4                                   | 4  | 2                               |
| Clinique Saint Charles                  | Lyon 1 <sup>er</sup>      | LY3YA | 0        | 0         | 0         | 1          | 1                                   | 2  | 4                               |
| HIA Desgenettes                         | Lyon 3 <sup>e</sup>       | LY3YC | 0        | 1         | 5         | 4          | 1                                   | 13   | 2                               |
| Hôpital Edouard Herriot                 | Lyon 3 <sup>e</sup>       | LY3YD | 0        | 7         | 15        | 46         | 19                                  | 87   | 153                             |
| Hôpital de La Croix Rousse              | Lyon 4 <sup>e</sup>       | LY3YP | 0        | 24        | 12        | 21         | 9                                   | 66   | 5                               |
| Polyclinique Orthopédique<br>de Lyon    | Lyon 6 <sup>e</sup>       | LY3YO | 0        | 0         | 10        | 13         | 7                                   | 30   | 16                              |
| Clinique Saint Louis                    | Lyon 9 <sup>e</sup>       | LY3YB | 0        | 0         | 0         | 0          | 0                                   | 0  | 0                               |
| CH Lyon Sud MCO et psy                  | Pierre Benite             | LY3YS | 0        | 1         | 0         | 1          | 2                                   | 4  | 5                               |
| Polyclinique de Rillieux                | Rillieux La Pape          | RI3YA | 0        | 0         | 3         | 1          | 1                                   | 5  | 3                               |
| CH                                      | Roanne                    | RN3YA | 0        | 0         | 0         | 1          | 0                                   | 1  | 0                               |
| CHR Hôpital de Bellevue                 | Saint-Etienne             | SE3YA | 0        | 0         | 0         | 0          | 2                                   | 2  | 54                              |
| CH                                      | Valence                   | VA3YA | 0        | 0         | 3         | 6          | 2                                   | 11   | 30                              |
| <b>Total</b>                            |                           |       | <b>0</b> | <b>34</b> | <b>52</b> | <b>125</b> | <b>78</b>                           | <b>291</b>   | <b>371</b>                      |