



Tableaux et figures complémentaires

Inscription en attente et devenir des malades

Figure F 4. Evolution des inscriptions en liste d'attente de greffe de foie et du devenir des malades inscrits

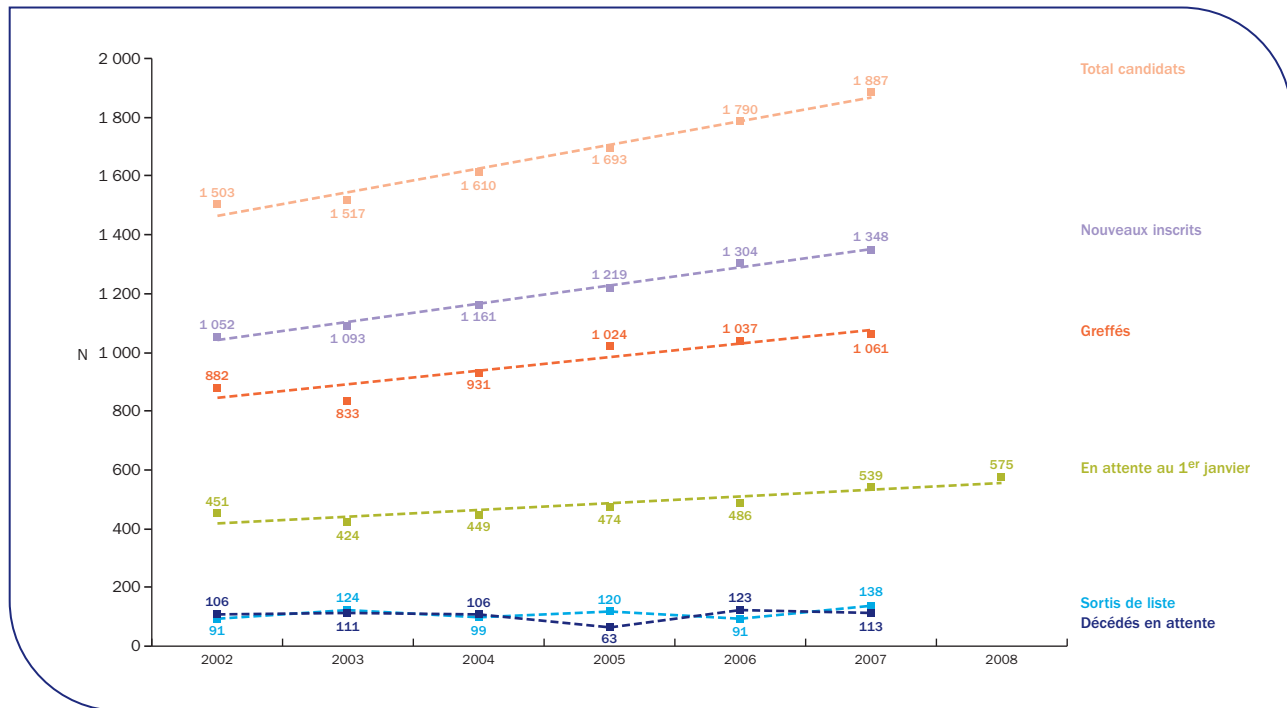


Tableau F 2. Caractéristiques démographiques des donneurs de foie et des malades inscrits selon leur devenir en liste d'attente de greffe de foie en 2007

	Greffons hépatiques en 2007		Malades en attente au 1 ^{er} janvier 2007		Nouveaux malades inscrits en 2007		Malades greffés en 2007		Malades décédés en 2007		
	n	%	n	%	n	%	n	%	n	%	
Age											
0-15 ans	47	4,4	36	6,7	80	5,9	71	6,7	3	2,7	
16-45 ans	421	39,7	127	23,6	334	24,8	267	25,2	23	20,4	
46-55 ans	212	20	181	33,6	402	29,8	322	30,3	44	38,9	
56-65 ans	179	16,9	159	29,5	450	33,4	335	31,6	36	31,9	
> 65 ans	202	19	36	6,7	82	6,1	66	6,2	7	6,2	
Moyenne (ds)*, ans	46,9	(18,8)	48,6	(15,5)	48,7	(15,8)	48,3	(16,0)	51,0	(13,5)	
Sexe											
Homme	627	59,1	365	67,7	980	72,7	756	71,3	80	70,8	
Femme	434	40,9	174	32,3	368	27,3	305	28,7	33	29,2	
Groupe sanguin											
A	466	43,9	196	36,4	632	46,9	496	46,7	50	44,2	
AB	35	3,3	20	3,7	49	3,6	47	4,4	3	2,7	
B	92	8,7	65	12,1	149	11,1	105	9,9	7	6,2	
O	468	44,1	258	47,9	518	38,4	413	38,9	53	46,9	
Retransplantation											
non	na	.	508	94,2	1 228	91,1	964	90,9	92	81,4	
oui	na	.	31	5,8	120	8,9	97	9,1	21	18,6	
Total	1 061	100	539	100	1 348	100	1 061	100	113	100	

* ds = déviation standard, na = non applicable

Tableau F 3. Evolution des caractéristiques des nouveaux inscrits en liste d'attente de greffe de foie

	2002	2003	2004	2005	2006	2007
Résidents	1 016	1 058	1 126	1 190	1 266	1 316
Non résidents	36	35	35	29	38	32
Inscription pour une retransplantation	100	114	102	109	133	120
Adulte	982	1 003	1 101	1 141	1 227	1 268
Pédiatrique	70	90	60	78	77	80

Tableau F 4. Inscriptions en liste d'attente selon l'indication et par million d'habitants

Indication	2002			2003			2004			2005			2006			2007		
	n	%	pmh	n	%	pmh	n	%	pmh	n	%	pmh	n	%	pmh	n	%	pmh
Cirrhose alcoolique	333	32	5,5	314	29	5,1	366	32	5,9	342	28	5,5	357	27	5,8	320	24	5,1
Cirrhose post-hépatite (B, C ou D)																		
Cirrhose post-hépatite C	155	15	2,5	160	15	2,6	198	17	3,2	158	13	2,6	173	13	2,8	157	12	2,5
Cirrhose post-hépatite B ou B + D	54	5	0,9	40	4	0,7	47	4	0,8	53	4	0,9	45	3	0,7	46	3	0,7
Tumeur hépatique																		
Carcinome hépatocellulaire	134	13	2,2	161	15	2,6	153	13	2,5	197	16	3,2	244	19	3,9	323	24	5,1
Autre tumeur maligne	9	1	0,1	12	1	0,2	11	1	0,2	16	1	0,3	18	1	0,3	18	1	0,3
Autre tumeur bénigne	1	0	0	1	0	0	2	0	0	.	0	.	3	0	0	3	0	0
Défaillance hépatique aiguë																		
Hépatite fulminante	48	5	0,8	56	5	0,9	64	6	1	64	5	1	65	5	1	59	4	0,9
Autre insuffisance hépatique aiguë	8	1	0,1	2	0	0	6	1	0,1	9	1	0,1	14	1	0,2	7	1	0,1
Pathologie biliaire																		
Cirrhose d'origine biliaire	27	3	0,4	31	3	0,5	24	2	0,4	22	2	0,4	24	2	0,4	45	3	0,7
Atrésie des voies biliaires	32	3	0,5	37	3	0,6	28	2	0,5	41	3	0,7	39	3	0,6	46	3	0,7
Cholangite sclérosante	21	2	0,3	25	2	0,4	20	2	0,3	30	2	0,5	26	2	0,4	21	2	0,3
Maladie congénitale des voies biliaires	4	0	0,1	5	0	0,1	3	0	0	5	0	0,1	1	0	0	4	0	0,1
Autre cause																		
Pathologie métabolique	37	4	0,6	54	5	0,9	45	4	0,7	45	4	0,7	56	4	0,9	52	4	0,8
Cirrhose auto-immune	16	2	0,3	13	1	0,2	17	1	0,3	20	2	0,3	20	2	0,3	14	1	0,2
Autre cause de cirrhose	14	1	0,2	23	2	0,4	19	2	0,3	40	3	0,6	30	2	0,5	48	4	0,8
Autre pathologie	59	6	1	45	4	0,7	56	5	0,9	67	5	1,1	55	4	0,9	65	5	1
Retransplantation électorale ou non																		
Retransplantation en urgence	28	3	0,5	25	2	0,4	27	2	0,4	40	3	0,6	42	3	0,7	28	2	0,4
Retransplantation électorale	72	7	1,2	89	8	1,5	75	6	1,2	70	6	1,1	92	7	1,5	92	7	1,5
Total	1 052	100	17,2	1 093	100	17,8	1 161	100	18,9	1 219	100	19,7	1 304	100	21	1 348	100	21,3



Figure F 5. Evolution de l'activité de prélèvement de greffons hépatiques issus de donneurs vivants (hors domino)

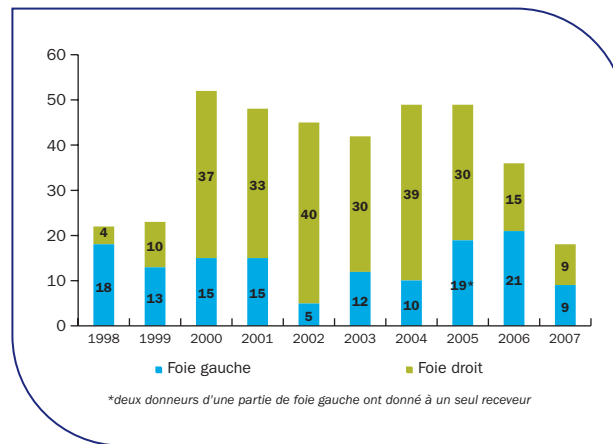


Figure F 6. Evolution des principaux indicateurs de pénurie de greffe hépatique

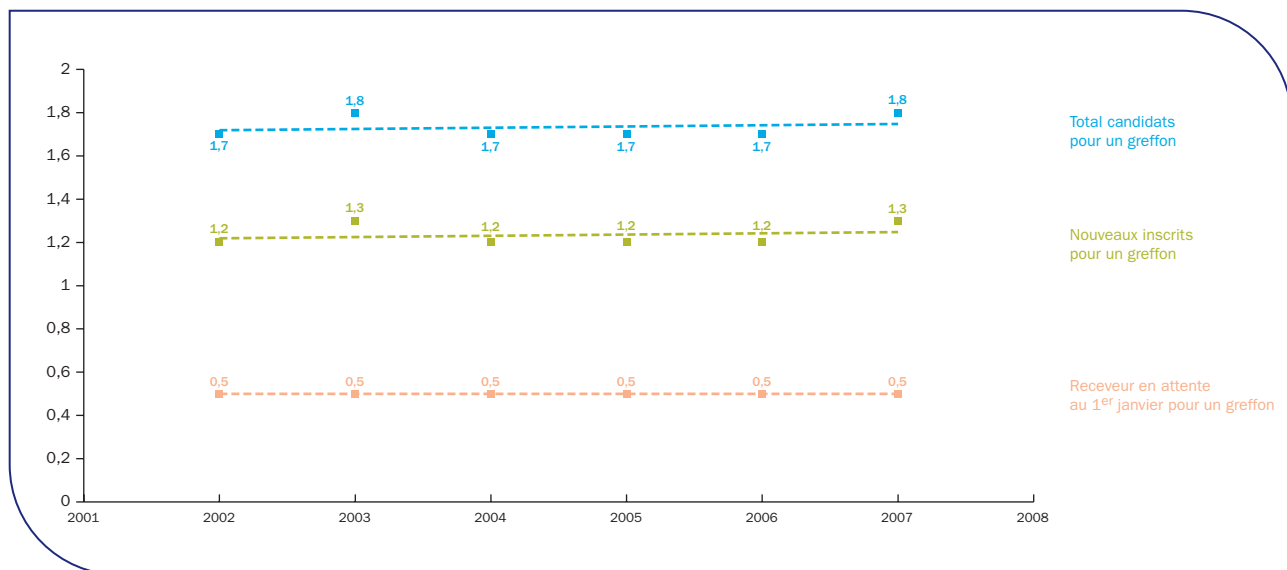


Tableau F 5. Evolution du nombre de décès avant greffe sur la liste d'attente depuis 2002 chez les malades en attente d'une greffe de foie

	2002	2003	2004	2005	2006	2007
Nombre total de décès	106	111	106	63	123	113
Pourcentage de décès parmi les inscrits *	7,4 %	7,7 %	7,0 %	3,9 %	7,2 %	6,1 %
Décès parmi les nouveaux inscrits	73	79	83	38	95	81
Pourcentage de décès parmi les nouveaux inscrits	7,4 %	7,6 %	7,6 %	3,3 %	7,6 %	6,1 %
Taux d'incidence (nombre de décès pour 1 000 patients*année)	242,8	240,9	216,1	135,9	228,9	209,4

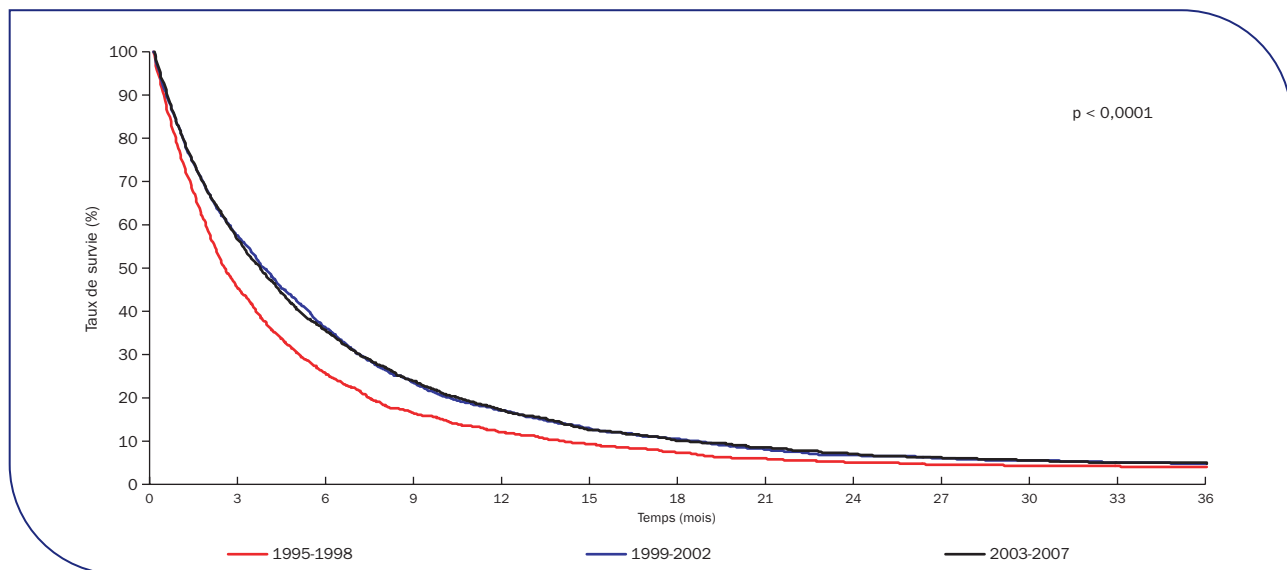
* Receveurs en attente au 31 décembre de l'année précédente + nouveaux inscrits (hors en attente de donneur vivant)

Tableau F 6. Devenir des malades ayant fait l'objet d'une demande de priorité en « super-urgence » ou en « urgence » en 2007

			Devenir des malades					Total	
			Sortie de liste pour aggravation	Sortie de liste pour amélioration	Attente	Décès en liste d'attente	Autre		Greffe
2006	Adulte	Dérogation de groupe	.	.	.	1	.	4	5
		Dérogation pédiatrique	2	2
		Super-urgence	1	25	.	14	.	117	157
		Urgence régionale	2	.	1	12	.	58	73
	Enfant	Super-urgence	.	1	.	4	.	18	23
		Urgence régionale	10	10
Total			3	26	1	31	.	209	270
2007	Adulte	Dérogation de groupe	5	5
		Super-urgence	1	10	.	22	.	87	120
		Urgence régionale	1	.	.	2	1	52	56
		Score foie	.	.	1	.	.	13	14
	Enfant	Dérogation de groupe	.	.	2	.	.	.	2
		Super-urgence	1	.	1	2	.	17	21
Urgence régionale		19	19	
Total			3	10	4	26	1	193	237

Tableau F 7. Durées d'attente avant greffe par groupe sanguin et âge des malades inscrits à partir du 1^{er} janvier 2002 sur la liste d'attente d'une greffe de foie

	Effectif	1 ^{er} quartile : 25 % des inscrits restent en liste d'attente moins de : mois (IC)	Médiane : 50 % des inscrits restent en liste d'attente moins de : mois (IC)	3 ^e quartile : 75 % des inscrits restent en liste d'attente moins de : mois (IC)	
Globale	6 390	1,3 (1,2 - 1,4)	3,6 (3,5 - 3,8)	8,4 (8,1 - 8,9)	
Groupe sanguin					p < 0,0001
A	2 863	1,1 (1,0 - 1,1)	3,0 (2,8 - 3,1)	6,9 (6,5 - 7,3)	
AB	260	1,4 (1,0 - 1,9)	3,6 (2,8 - 4,2)	6,7 (5,8 - 8,6)	
B	681	2,0 (1,8 - 2,3)	4,9 (4,3 - 5,4)	9,7 (8,5 - 11,8)	
O	2 586	1,5 (1,3 - 1,6)	4,2 (3,9 - 4,6)	10,4 (9,6 - 11,3)	
Age à l'inscription					p = 0,01
Adulte	6 074	1,3 (1,2 - 1,4)	3,6 (3,4 - 3,7)	8,3 (8,0 - 8,8)	
Pédiatrique	316	1,7 (1,3 - 2,6)	5,0 (4,2 - 6,2)	10,6 (8,8 - 12,6)	


Figure F 7. Durée d'attente selon la période d'inscription (1995-2007)


Année d'inscription	Médiane	IC 95 %
1995-1998	2,4 mois	[2,3 - 2,6]
1999-2002	3,8 mois	[3,5 - 4,0]
2003-2007	3,6 mois	[3,4 - 3,8]

Tableau F 8. Durées d'attente avant greffe par équipe, des patients inscrits à partir du 1^{er} janvier 2002 sur la liste d'attente d'une greffe de foie

	Effectif	Médiane (mois)*	Intervalle de confiance (95 %)
Besançon (A + P)	173	4,8	4,0 - 5,6
Bordeaux (A)	211	3,8	3,0 - 4,8
Caen (A)	258	1,3	1,0 - 1,6
Clermont-Ferrand (A + P)	92	3,2	2,4 - 4,0
Clichy Beaujon (AP-HP) (A)	527	5,7	4,9 - 6,7
Creteil Henri Mondor (AP-HP) (A)	323	3,5	2,8 - 4,2
Grenoble (A + P)	128	2,0	1,5 - 2,7
Le Kremlin Bicêtre (AP-HP) (P)	188	6,4	5,5 - 7,4
Lille (A + P)	284	1,9	1,5 - 2,3
Limoges (A)	39	5,8	1,6 - 8,1
Lyon Croix Rousse (HCL) (A)	252	3,9	3,3 - 4,5
Lyon Edouard Herriot (HCL) (A + P)	411	4,3	3,6 - 5,0
Marseille Conception (APM) (A)	228	4,1	3,4 - 4,9
Marseille Timone enfants (APM) (P)	27	3,2	2,2 - 6,6
Montpellier (A + P)	329	5,6	4,3 - 6,4
Nice (A)	161	3,0	2,3 - 3,8
Paris Cochin (AP-HP) (A + P)	275	4,6	3,7 - 5,8
Paris Necker-Enfants Malades (AP-HP) (P)	35	9,6	5,7 - 14,8
Paris Pitié-Salpêtrière (AP-HP) (A)	139	5	3,8 - 6,2
Paris Saint-Antoine (AP-HP) (A)	132	2,4	2,0 - 3,1
Rennes (A + P)	658	1,9	1,6 - 2,2
Strasbourg (A + P)	517	2,3	2,0 - 2,7
Toulouse (A + P)	292	3,3	2,5 - 3,6
Villejuif Paul Brousse (AP-HP) (A + P)	711	7,1	6,7 - 7,9

*hors super-urgences et donneurs vivants

■ Activité de greffe

Tableau F 9. Evolution des caractéristiques des malades greffés de foie

	2003	2004	2005	2006	2007
Résidents	799	896	997	1011	1033
Non résidents	34	35	27	26	28
Retransplantation	83	86	86	106	97
Adulte	760	877	958	964	990
Pédiatrique	73	54	66	73	71

Tableau F 10. Malades greffés selon l'indication et par million d'habitants

Indication	2002			2003			2004			2005			2006			2007		
	n	%	pmh	n	%	pmh	n	%	pmh	n	%	pmh	n	%	pmh	n	%	pmh
Cirrhose alcoolique	258	29	4,2	258	31	4,2	272	29	4,4	296	29	4,8	287	28	4,6	258	24	4,1
Cirrhose post-hépatite (B, C ou D)																		
Cirrhose post-hépatite C	127	14	2,1	113	14	1,8	152	16	2,5	141	14	2,3	139	13	2,2	125	12	2
Cirrhose post-hépatite B ou B + D	49	6	0,8	31	4	0,5	43	5	0,7	35	3	0,6	33	3	0,5	43	4	0,7
Tumeur hépatique																		
Carcinome hépatocellulaire	113	13	1,9	116	14	1,9	140	15	2,3	170	17	2,8	180	17	2,9	230	22	3,6
Autre tumeur maligne	13	1	0,2	6	1	0,1	8	1	0,1	14	1	0,2	14	1	0,2	13	1	0,2
Autre tumeur bénigne	2	0	0,0	1	0	0	2	0	0	.	0	.	1	0	0	5	0	0,1
Défaillance hépatique aiguë																		
Hépatite fulminante	31	4	0,5	35	4	0,6	44	5	0,7	49	5	0,8	45	4	0,7	38	4	0,6
Autre insuffisance hépatique aiguë	7	1	0,1	3	0	0	5	1	0,1	9	1	0,1	10	1	0,2	6	1	0,1
Pathologie biliaire																		
Cirrhose d'origine biliaire	32	4	0,5	20	2	0,3	19	2	0,3	22	2	0,4	20	2	0,3	33	3	0,5
Atrésie des voies biliaires	28	3	0,5	31	4	0,5	26	3	0,4	39	4	0,6	42	4	0,7	36	3	0,6
Cholangite sclérosante	25	3	0,4	19	2	0,3	24	3	0,4	22	2	0,4	19	2	0,3	17	2	0,3
Maladie congénitale des voies biliaires	2	0	0,0	5	1	0,1	1	0	0	4	0	0,1	2	0	0	4	0	0,1
Autre cause																		
Pathologie métabolique	36	4	0,6	47	6	0,8	40	4	0,7	42	4	0,7	39	4	0,6	55	5	0,9
Cirrhose auto-immune	15	2	0,2	10	1	0,2	11	1	0,2	16	2	0,3	16	2	0,3	16	2	0,3
Autre cause de cirrhose	18	2	0,3	11	1	0,2	18	2	0,3	23	2	0,4	24	2	0,4	37	3	0,6
Autre pathologie	39	4	0,6	44	5	0,7	40	4	0,7	56	5	0,9	59	6	1	48	5	0,8
Retransplantation élective ou non																		
Retransplantation en urgence	24	3	0,4	20	2	0,3	23	2	0,4	34	3	0,6	36	3	0,6	21	2	0,3
Retransplantation élective	63	7	1,0	63	8	1	63	7	1	52	5	0,8	71	7	1,1	76	7	1,2
Total	882	100	14,5	833	100	13,6	931	100	15,1	1 024	100	16,6	1 037	100	16,7	1 061	100	16,8


Tableau F 11. Lien de parenté des donneurs vivants de foie selon l'âge du receveur

	2006			2007		
	Receveur adulte	Receveur enfant	Total	Receveur adulte	Receveur enfant	Total
Ascendant	4	16	20	.	9	9
Collatéral	5	.	5	4	.	4
Conjoint	6	.	6	2	.	2
Descendant	4	.	4	3	.	3
Grand-parent	.	1	1	.	.	.
Total	19	17	36	9	9	18

Tableau F 12. Répartition des malades greffés selon le type de donneur et la partie greffée chez les receveurs adultes et pédiatriques

	Type de donneur	Partie greffée			Total	
		D	G	T		
2006	Receveur adulte	Domino	.	.	14	14
		Décédé	27	1	903	931
		Vivant	15	4	.	19
		Total	42	5	917	964
	Receveur enfant	Décédé	1	28	27	56
		Vivant	.	17	.	17
		Total	1	45	27	73
	Total		43	50	944	1 037
	2007	Receveur adulte	Domino	.	.	22
Décédé			37	1	921	959
Vivant			9	.	.	9
Total			46	1	943	990
Receveur enfant		Décédé	.	38	24	62
		Vivant	.	9	.	9
		Total	.	47	24	71
Total			46	48	967	1 061

Tableau F 13. Nombre de greffes hépatiques effectuées par équipe en 2007

	Total greffes 2007	Donneur vivant (hors domino)	Donneur vivant domino	Foie partagé de donneur décédé	Taux de croissance 2007/2006 (%)
Besançon (A + P)	20	0	0	0	0
Bordeaux (A)	45	1	0	0	61
Caen (A)	30	0	0	0	- 27
Clermont-Ferrand (A + P)	6	0	0	0	- 68
Clichy Beaujon (AP-HP) (A)	106	1	1	7	29
Creteil Henri Mondor (AP-HP) (A)	49	0	0	5	- 22
Grenoble (A+P)	32	0	0	0	33
Le Kremlin Bicêtre (AP-HP) (P)	44	5	0	28	13
Lille (A + P)	42	0	0	0	5
Limoges (A)	8	0	0	0	14
Lyon Croix Rousse (HCL) (A)	38	0	0	0	- 7
Lyon Edouard Herriot (HCL) (A + P)	57	4	0	7	- 10
Marseille Conception (APM) (A)	36	0	0	1	33
Marseille Timone enfants (APM) (P)	6	0	0	3	20
Montpellier (A + P)	58	0	0	0	23
Nice (A)	20	0	0	0	- 31
Paris Cochin (AP-HP) (A + P)	54	1	1	5	- 4
Paris Necker-Enfants Malades (AP-HP) (P)	6	0	0	3	- 50
Paris Pitié-Salpêtrière (AP-HP) (A)	25	0	0	1	-7
Paris Saint-Antoine (AP-HP) (A)	28	0	0	1	27
Rennes (A + P)	97	0	0	4	-9
Strasbourg (A + P)	72	0	0	4	- 16
Toulouse (A + P)	44	0	1	0	0
Villejuif Paul Brousse (AP-HP) (A + P)	138	6	19	7	28
Total national	1 061	18	22	76	2


Tableau F 14. Nombre de greffes hépatiques par équipe et par année

	Année					
	2002	2003	2004	2005	2006	2007
Besançon (A + P)	25	22	28	30	20	20
Bordeaux (A)	25	19	25	27	28	45
Caen (A)	38	34	43	43	41	30
Clermont-Ferrand (A + P)	12	11	15	16	19	6
Clichy Beaujon (AP-HP) (A)	69	66	65	74	82	106
Creteil Henri Mondor (AP-HP) (A)	41	31	44	50	63	49
Grenoble (A + P)	11	16	15	25	24	32
Le Kremlin Bicêtre (AP-HP) (P)	36	45	32	38	39	44
Lille (A + P)	35	34	43	45	40	42
Limoges (A)	5	5	3	2	7	8
Lyon Croix Rousse (HCL) (A)	31	22	41	42	41	38
Lyon Edouard Herriot (HCL) (A + P)	63	62	50	70	63	57
Marseille Conception (APM) (A)	32	31	32	34	27	36
Marseille Timone enfants (APM) (P)	9	4	4	4	5	6
Montpellier (A + P)	46	40	44	50	47	58
Nice (A)	15	23	29	24	29	20
Paris Cochin (AP-HP) (A + P)	38	34	34	42	56	54
Paris Necker-Enfants Malades (AP-HP) (P)	8	6	4	7	12	6
Paris Pitié-Salpêtrière (AP-HP) (A)	18	18	26	21	27	25
Paris Saint-Antoine (AP-HP) (A)	19	15	18	24	22	28
Rennes (A + P)	90	84	104	96	107	97
Strasbourg (A + P)	79	80	80	100	86	72
Toulouse (A + P)	37	26	51	48	44	44
Villejuif Paul Brousse (AP-HP) (A + P)	100	105	101	112	108	138
Total	882	833	931	1 024	1 037	1 061

Tableau F 15. Evolution du nombre de greffe hépatique combinée

Type	2002	2003	2004	2005	2006	2007
Foie + Cœur	1	0	1	2	2	1
Foie + Cœur-poumons	0	0	0	1	1	1
Foie + Intestin + Pancréas	3	2	1	2	3	4
Foie + Pancréas	0	0	0	2	0	1
Foie + Poumons	2	3	1	2	3	0
Foie + Rein	36	42	47	42	39	48
Total	42	47	50	51	48	55

Tableau F 16. Evolution de l'activité de greffe hépatique des malades porteurs du VIH en fonction du type de donneur

Année de greffe	Donneur décédé	Donneur vivant	Total
1998	2		2
1999	2	1	3
2000	2	1	3
2001	6	3	9
2002	7	2	9
2003	11	6	17
2004	17	5	22
2005	22	4	26
2006	25	8	33
2007	32	2	34
Total	126	32	158

■ Survie post-greffe

Tableau F 17. Répartition des patients déclarés vivants, en fonction du délai écoulé depuis les dernières nouvelles : état de la base au 31 décembre 2007 des patients ayant eu une greffe de foie entre 1993 et 2006

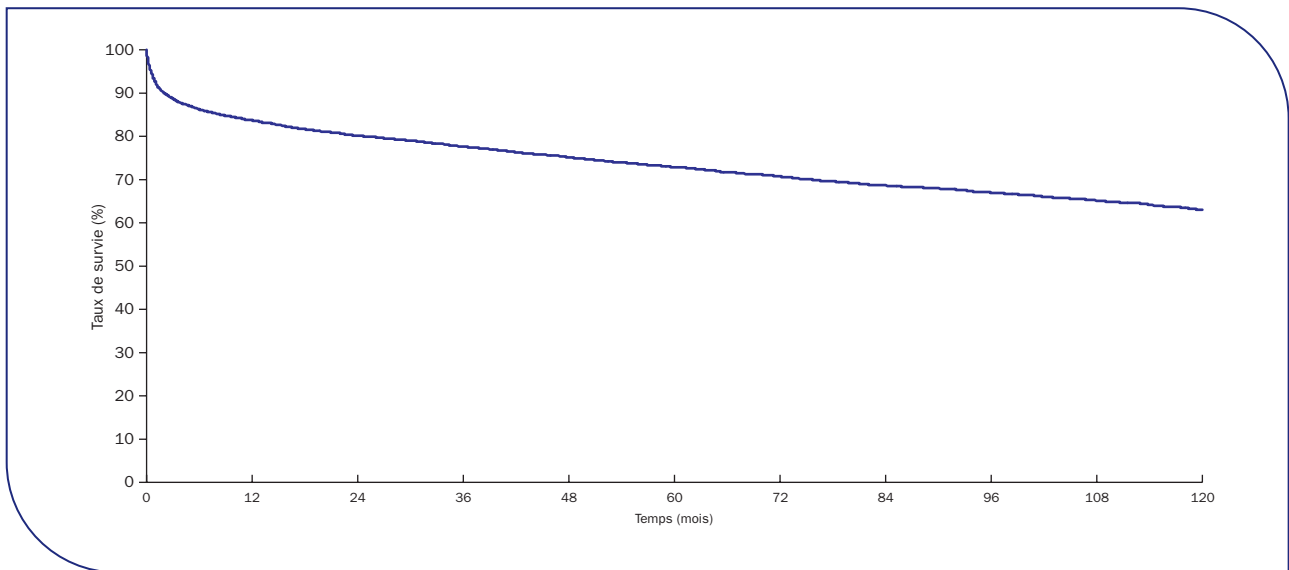
Equipe de suivi	Nombre total de dossiers	Ancienneté des dernières nouvelles (% de dossiers)		
		0-1 an (%)	1-2 ans (%)	> 2 ans* (%)
Besançon (A + P)	186	95,7	4,3	0
Bordeaux (A)	233	79,8	11,2	9
Caen (A)	221	95,9	4,1	0
Clermont-Ferrand (A + P)	67	77,6	22,4	0
Clichy Beaujon (AP-HP) (A)	415	99,5	0,5	0
Creteil Henri Mondor (AP-HP) (A)	346	98,3	1,7	0
Grenoble (A + P)	113	100	0	0
Le Kremlin Bicêtre (AP-HP) (P)	296	78,4	18,9	2,7
Lille (A + P)	260	85,4	14,2	0,4
Limoges (A)	32	0	15,6	84,4
Lyon Croix Rousse (HCL) (A)	351	91,5	5,1	3,4
Lyon Edouard Herriot (HCL) (A + P)	558	98,4	0,9	0,7
Marseille Conception (APM) (A)	220	96,8	2,7	0,5
Marseille Timone enfants (APM) (P)	35	82,9	14,3	2,9
Montpellier (A + P)	304	93,4	5,9	0,7
Nice (A)	204	86,8	6,4	6,9
Paris Cochin (AP-HP) (A + P)	360	13,6	57,5	28,9
Paris Necker-Enfants Malades (AP-HP) (P)	83	71,1	18,1	10,8
Paris Pitié-Salpêtrière (AP-HP) (A)	134	91,8	7,5	0,7
Paris Saint-Antoine (AP-HP) (A)	124	94,4	4,8	0,8
Rennes (A + P)	558	95,7	3	1,3
Strasbourg (A + P)	542	99,4	0,6	0
Toulouse (A + P)	236	99,2	0,8	0
Villejuif Paul Brousse (AP-HP) (A + P)	856	88,1	3,4	8,5
Total	6 752	87,9	7,7	4,3

* pourcentage de dossiers dont les dernières nouvelles datent de plus de 2 ans ou sont manquantes

** 18 malades sont suivis dans des équipes qui n'ont plus d'autorisation de greffe



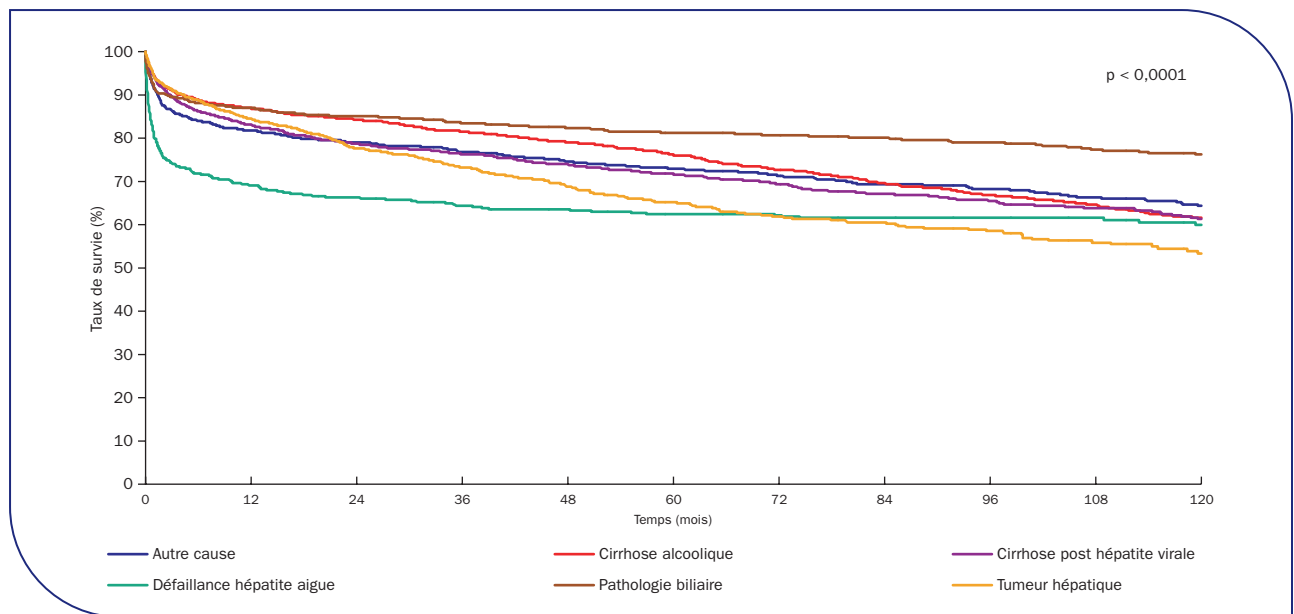
Figure F 8. Survie globale du receveur après greffe de foie (1993-2006)



Période de greffe	Effectif	Survie à 1 mois	Survie à 1 an	Survie à 5 ans	Survie à 10 ans	Médiane de survie (mois)
1993-2006	9 896	92,4% (91,9 % - 92,9 %)	83,7 % (82,9 % - 84,4 %)	72,9 % (71,9 % - 73,8 %)	63 % (61,7 % - 64,2 %)	NO

() : Intervalle de confiance à 95 %
 NO : non observée

Figure F 9. Survie du receveur après greffe de foie selon la pathologie à la première inscription (1993-2006)

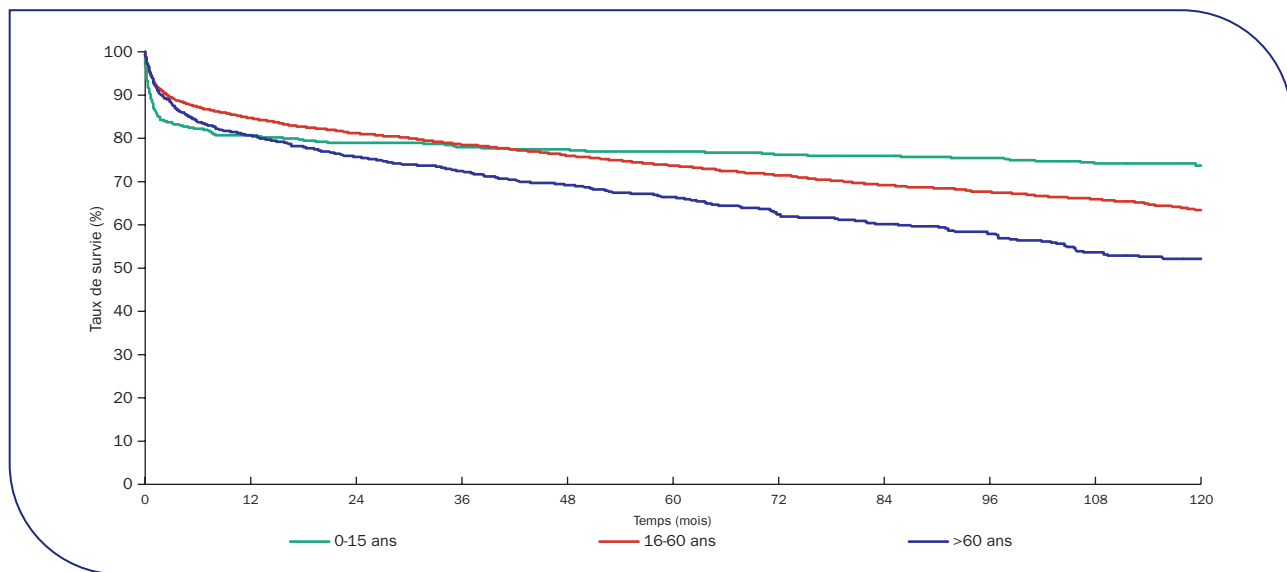


Maladie initiale	Effectif	Survie à 1 mois	Survie à 1 an	Survie à 5 ans	Survie à 10 ans	Médiane de survie (mois)
Cirrhose alcoolique	2 858	94,2 % (93,3 % - 95 %)	86,9 % (85,6 % - 88 %)	76,2 % (74,4 % - 77,8 %)	61,6 % (58,9 % - 64,2 %)	160,6
Cirrhose post-hépatite (B, C ou D)	2 171	94 % (92,9 % - 94,9 %)	83,1 % (81,4 % - 84,6 %)	71,6 % (69,5 % - 73,6 %)	61,3 % (58,6 % - 64 %)	169,4
Défaillance hépatite aiguë	657	79,9 % (76,6 % - 82,8 %)	69,1 % (65,4 % - 72,5 %)	62,5 % (58,5 % - 66,2 %)	60 % (55,7 % - 64,1 %)	NO
Pathologie biliaire	1 157	91,4 % (89,6 % - 92,9 %)	86,9 % (84,8 % - 88,8 %)	81,2 % (78,7 % - 83,5 %)	76,1 % (73 % - 78,9 %)	NO
Tumeur hépatique	1 437	94 % (92,7 % - 95,1 %)	84,5 % (82,5 % - 86,2 %)	65,1 % (62,2 % - 67,9 %)	53,4 % (49,2 % - 57,4 %)	137,7
Autre cause	1 616	91,5 % (90 % - 92,7 %)	81,9 % (79,9 % - 83,7 %)	73 % (70,6 % - 75,2 %)	64,5 % (61,5 % - 67,3 %)	NO

() : Intervalle de confiance à 95 %
NO : non observée



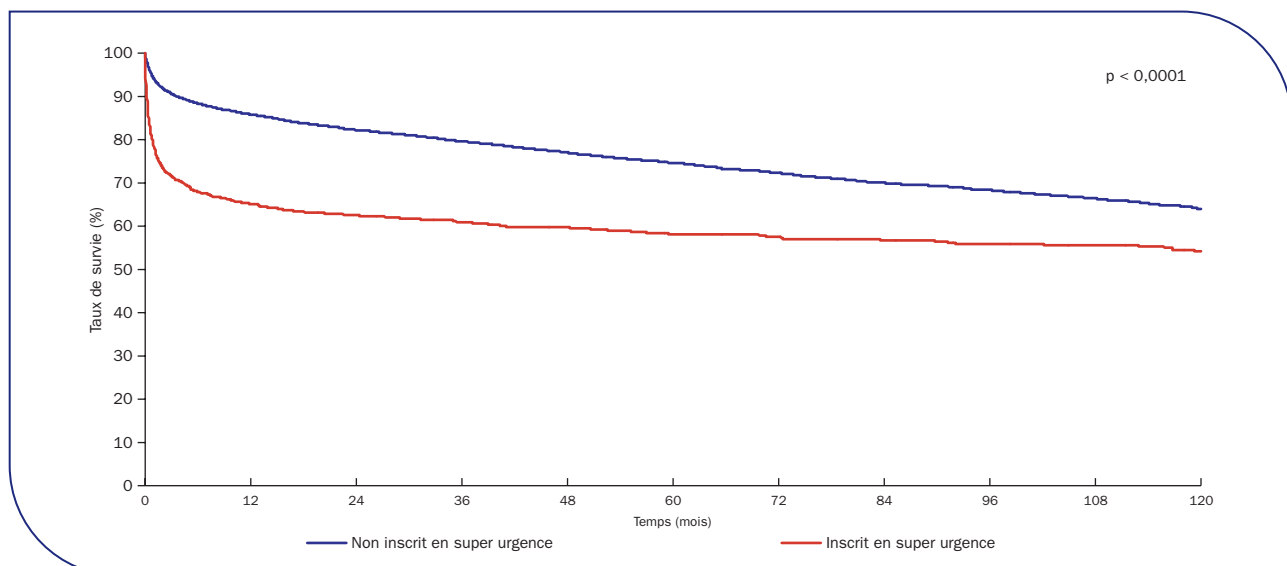
Figure F 10. Survie du receveur après greffe de foie selon l'âge du receveur (1993-2006)



Classe d'âge (ans)	Effectif	Survie à 1 mois	Survie à 1 an	Survie à 5 ans	Survie à 10 ans	Médiane de survie (mois)
0-15 ans	900	86,7 % (84,3 % - 88,8 %)	80,6 % (77,9 % - 83,1 %)	76,9 % (73,9 % - 79,6 %)	73,8 % (70,4 % - 76,9 %)	NO
16-60 ans	7435	93 % (92,4 % - 93,6 %)	84,7 % (83,8 % - 85,5 %)	73,7 % (72,6 % - 74,7 %)	63,4 % (61,9 % - 64,8 %)	NO
> 60 ans	1561	92,6 % (91,2 % - 93,8 %)	80,6 % (78,6 % - 82,5 %)	66,4 % (63,7 % - 68,9 %)	52,1 % (48,2 % - 55,9 %)	128,1

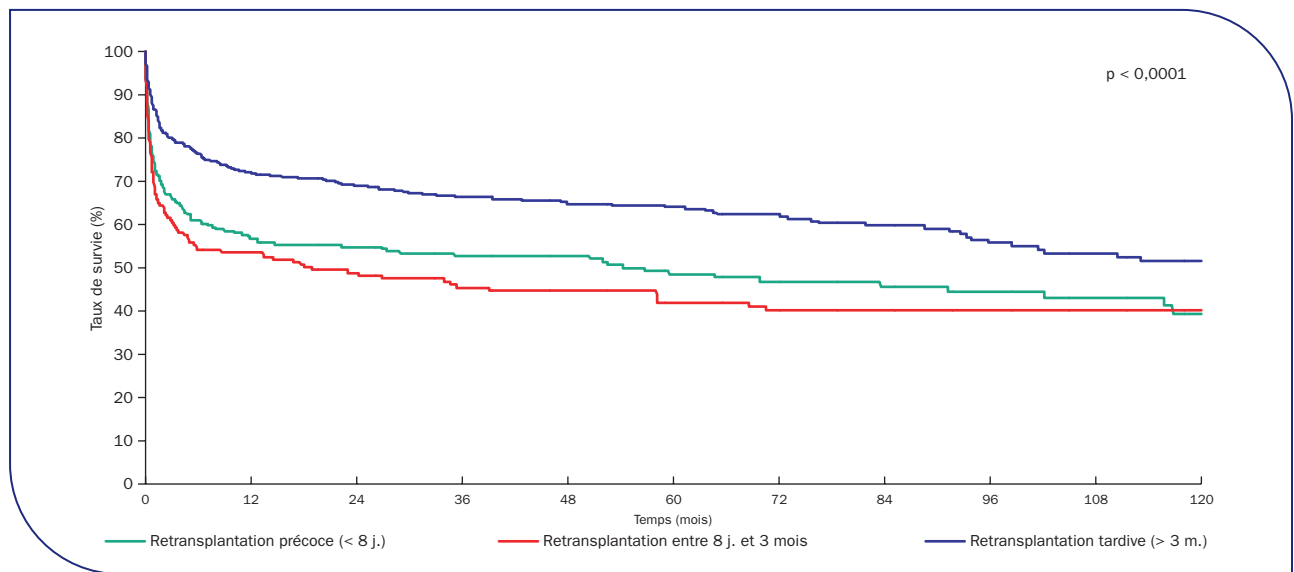
NO : non observée

Figure F 11. Survie du receveur après greffe de foie après une inscription en super-urgence (1993-2006)



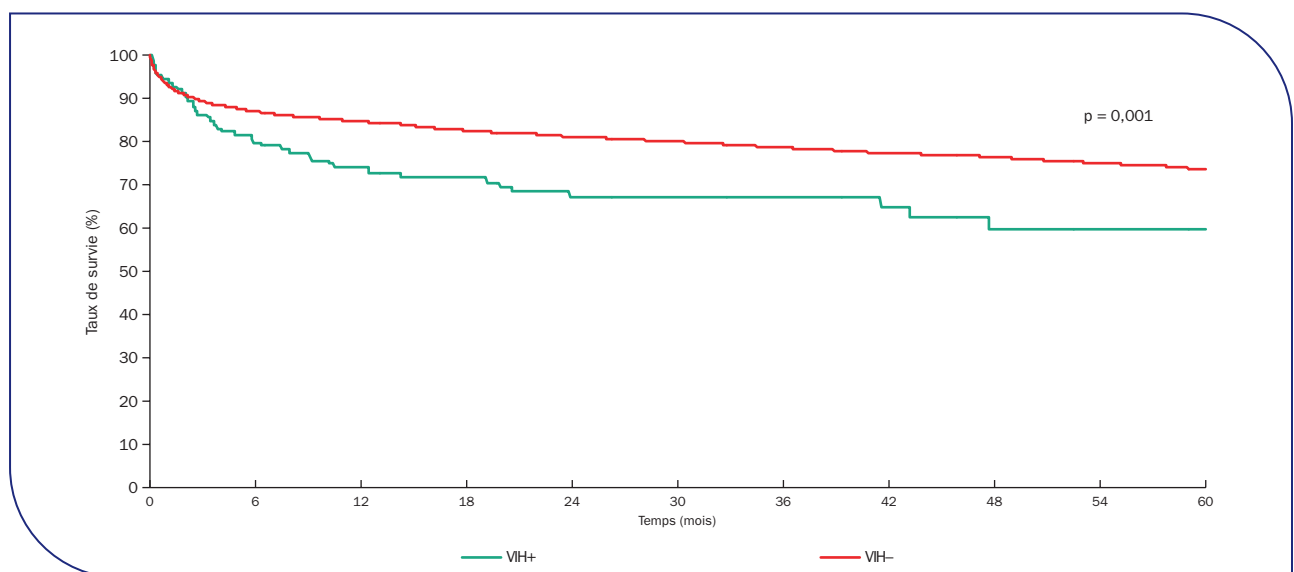
Degré d'urgence	Effectif	Survie à 1 mois	Survie à 1 an	Survie à 5 ans	Survie à 10 ans	Médiane de survie (mois)
Non inscrits en super-urgence au moment de la greffe	8 815	93,9 % (93,4 % - 94,4 %)	85,9 % (85,1 % - 86,6 %)	74,6 % (73,6 % - 75,6 %)	64,1 % (62,7 % - 65,4 %)	NO
Inscrits en super-urgence au moment de la greffe	1 090	78,1 % (75,5 % - 80,4 %)	65,2 % (62,3 % - 68 %)	58,2 % (55,1 % - 61,2 %)	54,2 % (50,5 % - 57,6 %)	141,5

Figure F 12. Survie du receveur après une retransplantation précoce, péri-opératoire ou tardive du foie (1993-2006)



Type de retransplantation	Effectif	Survie à 1 mois	Survie à 1 an	Survie à 5 ans	Survie à 10 ans	Médiane de survie (mois)
Retransplantation précoce (< 8 j.)	241	74,2 % (68,2 % - 79,3 %)	56,7 % (50,2 % - 62,8 %)	48,6 % (41,7 % - 55,1 %)	39,4 % (30,9 % - 47,7 %)	56,8
Retransplantation entre 8 j. et 3 mois	181	68,2 % (60,8 % - 74,5 %)	53,7 % (46,1 % - 60,6 %)	42 % (34,3 % - 49,5 %)	40 % (32,3 % - 47,6 %)	19
Retransplantation tardive (> 3 m.)	466	86,5 % (83 % - 89,3 %)	71,8 % (67,5 % - 75,7 %)	64 % (59,2 % - 68,4 %)	51,6 % (45,1 % - 57,7 %)	136

Figure F 13. Survie du receveur après greffe hépatique selon la contamination par la VIH du receveur à l'inscription



	Effectif	Survie à 1 mois	Survie à 1 an	Survie à 5 ans
VIH+	146	94,4 % (88,6 % - 97,3 %)	73,9 % (65,2 % - 80,8 %)	59,8 % (47,8 % - 69,8 %)
VIH-	8 029	93 % (92,4 % - 93,5 %)	84,6 % (83,8 % - 85,5 %)	73,7 % (72,5 % - 74,8 %)

VIH : Ac VIH positif à l'inscription



Tableau F 18. Estimation du nombre de malades porteurs de greffons fonctionnels au 31 décembre 2007 par équipe de suivi

Equipe de suivi	Nombre de greffes	Nombre de malades n'ayant pas fait l'objet d'une déclaration de décès ou d'ARF*	Nombre de malades suivis (dernières nouvelles ≤ 18 mois)	Nombre estimé de malades vivants avec greffon fonctionnel au 31 décembre 2007
Besançon (A + P)	479	240	236	238
Bordeaux (A)	600	324	273	302
Caen (A)	379	263	251	259
Clermont-Ferrand (A + P)	129	74	72	73
Clichy Beaujon (AP-HP) (A)	970	570	527	552
Creteil Henri Mondor (AP-HP) (A)	654	432	419	427
Grenoble (A+P)	250	152	148	150
Le Kremlin Bicêtre (AP-HP) (P)	596	421	388	406
Lille (A+P)	485	321	320	321
Limoges (A)	93	48	7	31
Lyon Croix Rousse (HCL) (A)	763	486	396	446
Lyon Edouard Herriot (HCL) (A + P)	951	668	648	659
Marseille Conception (APM) (A)	535	295	274	286
Marseille Timone enfants (APM) (P)	94	46	41	44
Montpellier (A + P)	680	395	383	390
Nice (A)	597	311	247	281
Paris Cochin (AP-HP) (A + P)	1 012	547	170	386
Paris Necker-Enfants Malades (AP-HP) (P)	165	95	82	90
Paris Pitié-Salpêtrière (AP-HP) (A)	193	159	152	156
Paris Saint-Antoine (AP-HP) (A)	340	190	161	176
Rennes (A + P)	1 142	738	665	707
Strasbourg (A + P)	1 289	763	661	716
Toulouse (A + P)	549	298	290	294
Villejuif Paul Brousse (AP-HP) (A + P)	2 360	1 341	1 146	1 249
Total	15 305	9 177	7 957	8 639

*Arrêt de fonction du greffon

136 greffes hépatiques ont été réalisées dans des équipes n'ayant plus d'autorisation en 2007, 26 de ces receveurs ont encore un greffon fonctionnel.