

Tableau F 16. Evolution de l'activité de greffe hépatique des malades porteurs du VIH en fonction du type de donneur

Année de greffe	Donneur décédé	Donneur vivant	Total
1998	2		2
1999	2	1	3
2000	2	1	3
2001	6	3	9
2002	7	2	9
2003	11	6	17
2004	17	5	22
2005	22	4	26
2006	25	8	33
2007	32	2	34
Total	126	32	158

■ Survie post-greffe

Tableau F 17. Répartition des patients déclarés vivants, en fonction du délai écoulé depuis les dernières nouvelles : état de la base au 31 décembre 2007 des patients ayant eu une greffe de foie entre 1993 et 2006

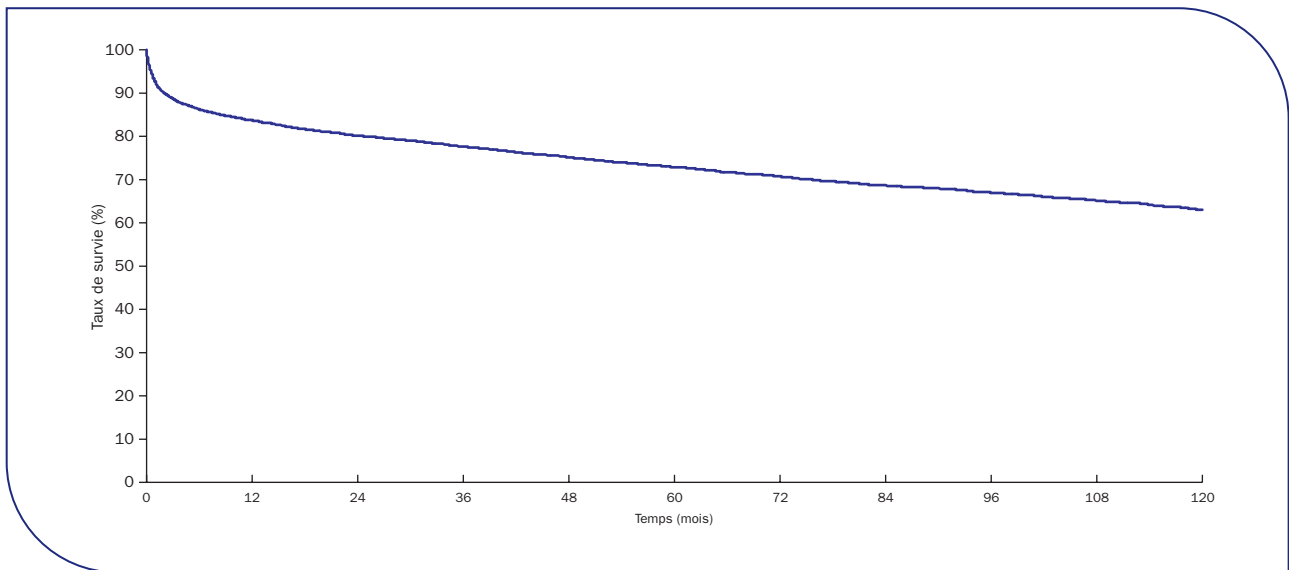
Equipe de suivi	Nombre total de dossiers	Ancienneté des dernières nouvelles (% de dossiers)		
		0-1 an (%)	1-2 ans (%)	> 2 ans* (%)
Besançon (A + P)	186	95,7	4,3	0
Bordeaux (A)	233	79,8	11,2	9
Caen (A)	221	95,9	4,1	0
Clermont-Ferrand (A + P)	67	77,6	22,4	0
Clichy Beaujon (AP-HP) (A)	415	99,5	0,5	0
Creteil Henri Mondor (AP-HP) (A)	346	98,3	1,7	0
Grenoble (A + P)	113	100	0	0
Le Kremlin Bicêtre (AP-HP) (P)	296	78,4	18,9	2,7
Lille (A + P)	260	85,4	14,2	0,4
Limoges (A)	32	0	15,6	84,4
Lyon Croix Rousse (HCL) (A)	351	91,5	5,1	3,4
Lyon Edouard Herriot (HCL) (A + P)	558	98,4	0,9	0,7
Marseille Conception (APM) (A)	220	96,8	2,7	0,5
Marseille Timone enfants (APM) (P)	35	82,9	14,3	2,9
Montpellier (A + P)	304	93,4	5,9	0,7
Nice (A)	204	86,8	6,4	6,9
Paris Cochin (AP-HP) (A + P)	360	13,6	57,5	28,9
Paris Necker-Enfants Malades (AP-HP) (P)	83	71,1	18,1	10,8
Paris Pitié-Salpêtrière (AP-HP) (A)	134	91,8	7,5	0,7
Paris Saint-Antoine (AP-HP) (A)	124	94,4	4,8	0,8
Rennes (A + P)	558	95,7	3	1,3
Strasbourg (A + P)	542	99,4	0,6	0
Toulouse (A + P)	236	99,2	0,8	0
Villejuif Paul Brousse (AP-HP) (A + P)	856	88,1	3,4	8,5
Total	6 752	87,9	7,7	4,3

* pourcentage de dossiers dont les dernières nouvelles datent de plus de 2 ans ou sont manquantes

** 18 malades sont suivis dans des équipes qui n'ont plus d'autorisation de greffe



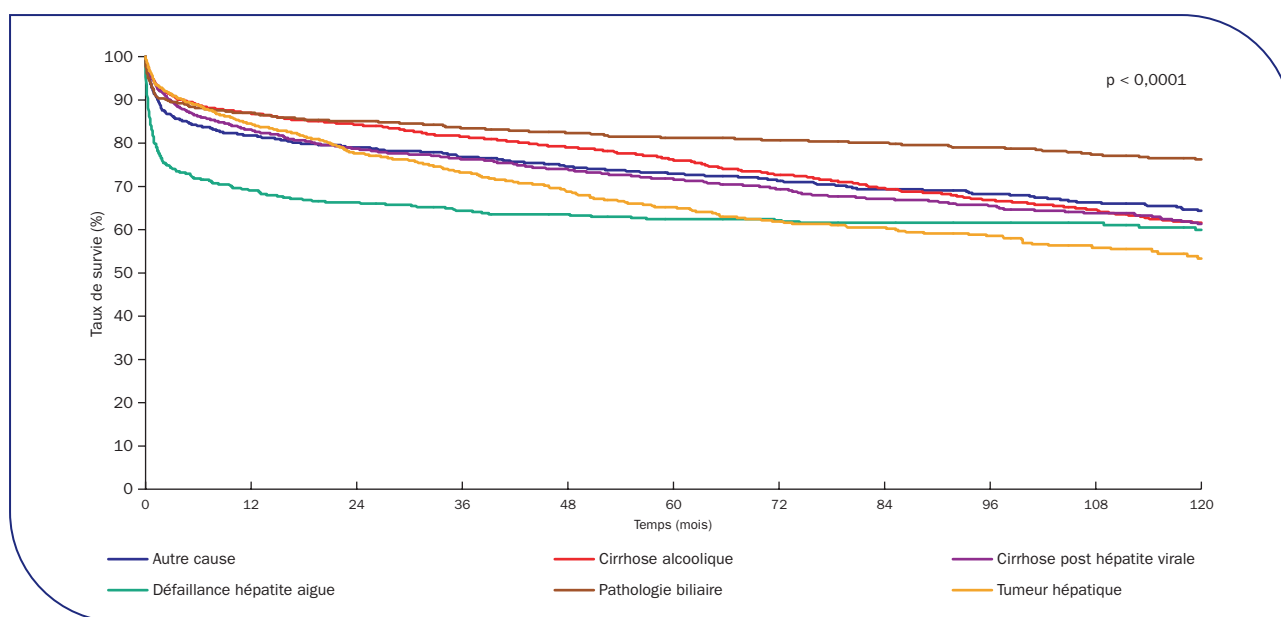
Figure F 8. Survie globale du receveur après greffe de foie (1993-2006)



Période de greffe	Effectif	Survie à 1 mois	Survie à 1 an	Survie à 5 ans	Survie à 10 ans	Médiane de survie (mois)
1993-2006	9 896	92,4% (91,9 % - 92,9 %)	83,7 % (82,9 % - 84,4 %)	72,9 % (71,9 % - 73,8 %)	63 % (61,7 % - 64,2 %)	NO

() : Intervalle de confiance à 95 %
 NO : non observée

Figure F 9. Survie du receveur après greffe de foie selon la pathologie à la première inscription (1993-2006)

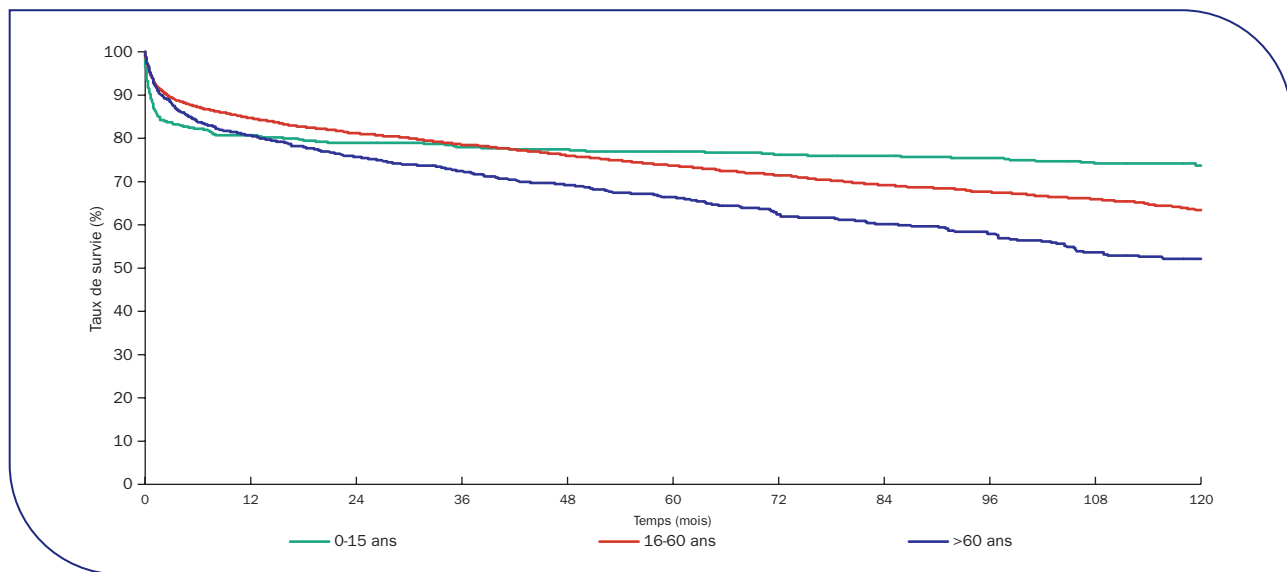


Maladie initiale	Effectif	Survie à 1 mois	Survie à 1 an	Survie à 5 ans	Survie à 10 ans	Médiane de survie (mois)
Cirrhose alcoolique	2 858	94,2 % (93,3 % - 95 %)	86,9 % (85,6 % - 88 %)	76,2 % (74,4 % - 77,8 %)	61,6 % (58,9 % - 64,2 %)	160,6
Cirrhose post-hépatite (B, C ou D)	2 171	94 % (92,9 % - 94,9 %)	83,1 % (81,4 % - 84,6 %)	71,6 % (69,5 % - 73,6 %)	61,3 % (58,6 % - 64 %)	169,4
Défaillance hépatite aiguë	657	79,9 % (76,6 % - 82,8 %)	69,1 % (65,4 % - 72,5 %)	62,5 % (58,5 % - 66,2 %)	60 % (55,7 % - 64,1 %)	NO
Pathologie biliaire	1 157	91,4 % (89,6 % - 92,9 %)	86,9 % (84,8 % - 88,8 %)	81,2 % (78,7 % - 83,5 %)	76,1 % (73 % - 78,9 %)	NO
Tumeur hépatique	1 437	94 % (92,7 % - 95,1 %)	84,5 % (82,5 % - 86,2 %)	65,1 % (62,2 % - 67,9 %)	53,4 % (49,2 % - 57,4 %)	137,7
Autre cause	1 616	91,5 % (90 % - 92,7 %)	81,9 % (79,9 % - 83,7 %)	73 % (70,6 % - 75,2 %)	64,5 % (61,5 % - 67,3 %)	NO

() : Intervalle de confiance à 95 %
NO : non observée



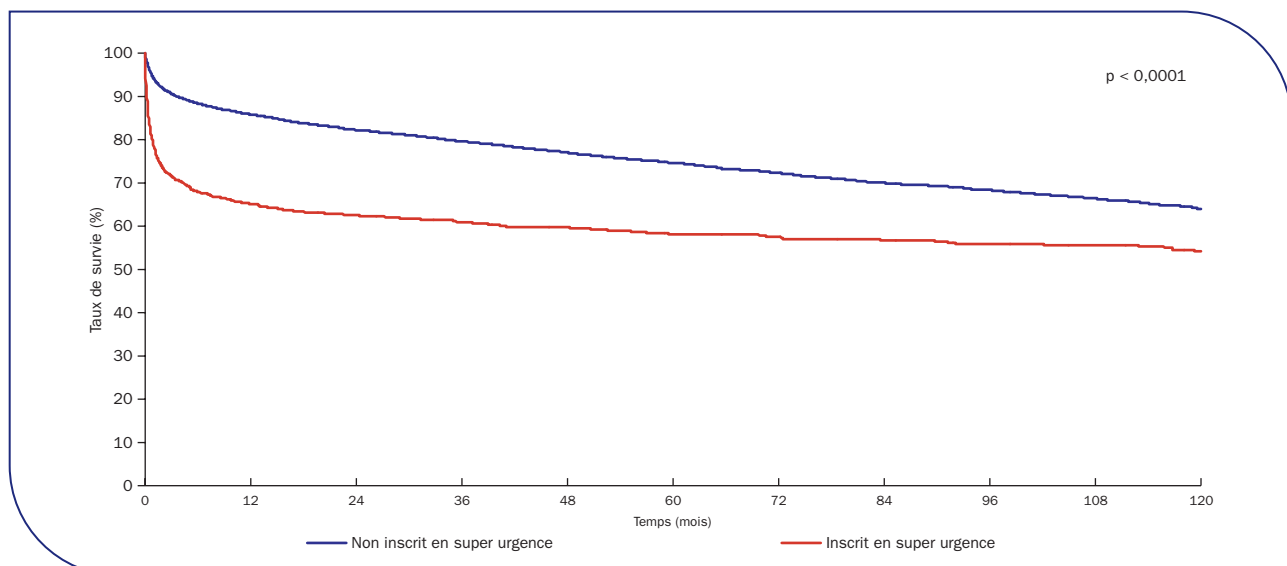
Figure F 10. Survie du receveur après greffe de foie selon l'âge du receveur (1993-2006)



Classe d'âge (ans)	Effectif	Survie à 1 mois	Survie à 1 an	Survie à 5 ans	Survie à 10 ans	Médiane de survie (mois)
0-15 ans	900	86,7 % (84,3 % - 88,8 %)	80,6 % (77,9 % - 83,1 %)	76,9 % (73,9 % - 79,6 %)	73,8 % (70,4 % - 76,9 %)	NO
16-60 ans	7435	93 % (92,4 % - 93,6 %)	84,7 % (83,8 % - 85,5 %)	73,7 % (72,6 % - 74,7 %)	63,4 % (61,9 % - 64,8 %)	NO
> 60 ans	1561	92,6 % (91,2 % - 93,8 %)	80,6 % (78,6 % - 82,5 %)	66,4 % (63,7 % - 68,9 %)	52,1 % (48,2 % - 55,9 %)	128,1

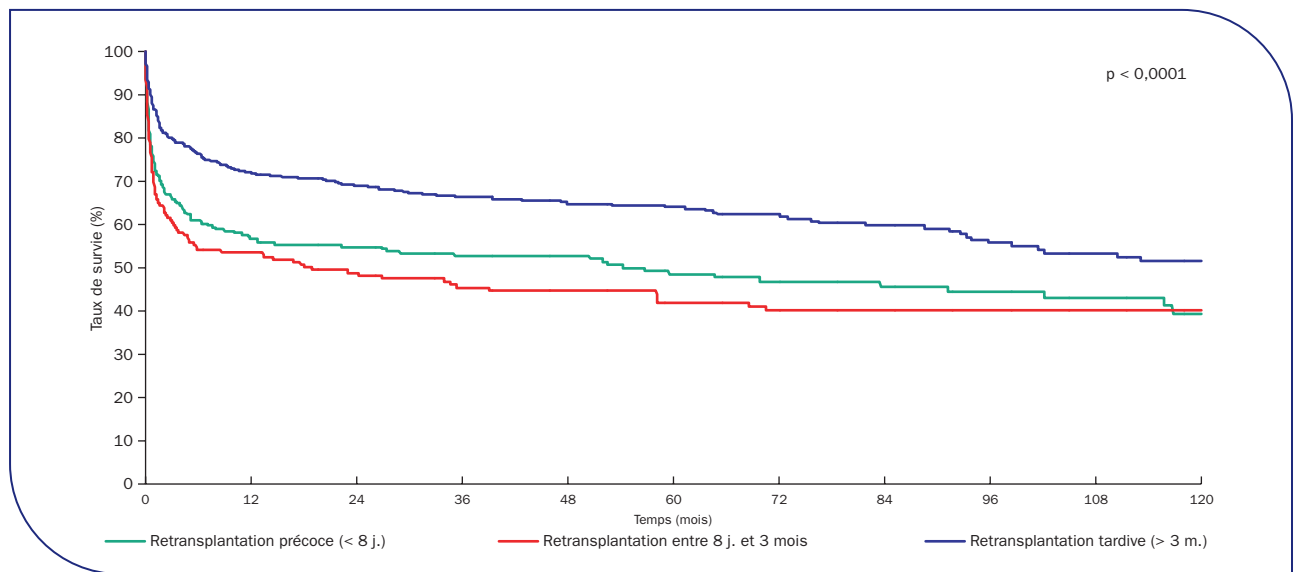
NO : non observée

Figure F 11. Survie du receveur après greffe de foie après une inscription en super-urgence (1993-2006)



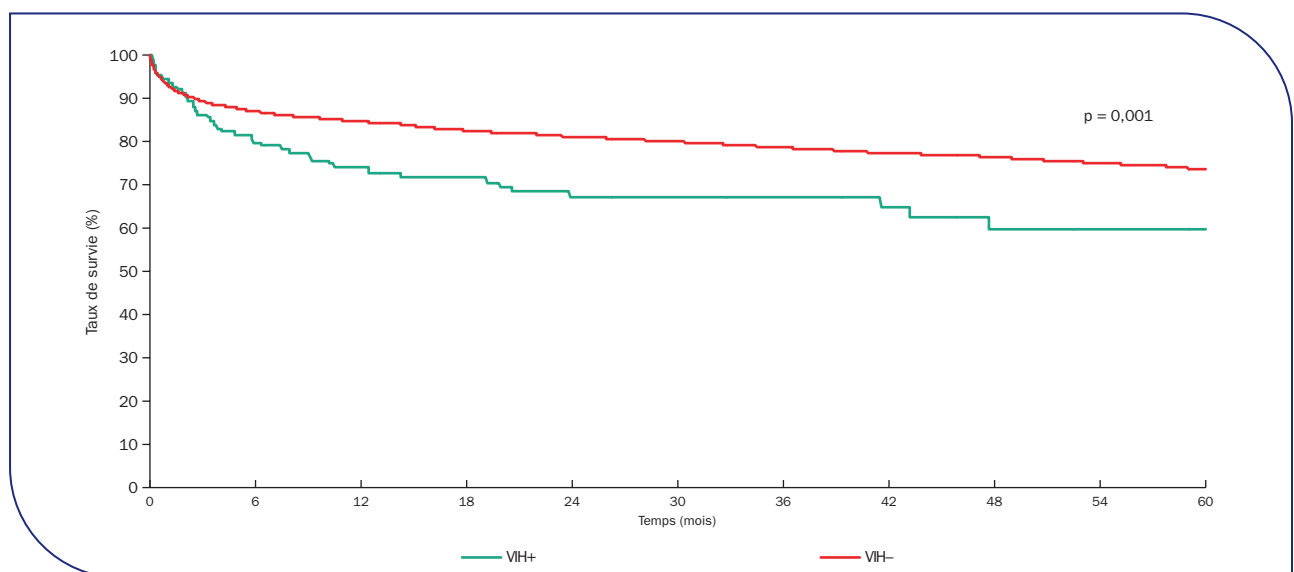
Degré d'urgence	Effectif	Survie à 1 mois	Survie à 1 an	Survie à 5 ans	Survie à 10 ans	Médiane de survie (mois)
Non inscrits en super-urgence au moment de la greffe	8 815	93,9 % (93,4 % - 94,4 %)	85,9 % (85,1 % - 86,6 %)	74,6 % (73,6 % - 75,6 %)	64,1 % (62,7 % - 65,4 %)	NO
Inscrits en super-urgence au moment de la greffe	1 090	78,1 % (75,5 % - 80,4 %)	65,2 % (62,3 % - 68 %)	58,2 % (55,1 % - 61,2 %)	54,2 % (50,5 % - 57,6 %)	141,5

Figure F 12. Survie du receveur après une retransplantation précoce, péri-opératoire ou tardive du foie (1993-2006)



Type de retransplantation	Effectif	Survie à 1 mois	Survie à 1 an	Survie à 5 ans	Survie à 10 ans	Médiane de survie (mois)
Retransplantation précoce (< 8 j.)	241	74,2 % (68,2 % - 79,3 %)	56,7 % (50,2 % - 62,8 %)	48,6 % (41,7 % - 55,1 %)	39,4 % (30,9 % - 47,7 %)	56,8
Retransplantation entre 8 j. et 3 mois	181	68,2 % (60,8 % - 74,5 %)	53,7 % (46,1 % - 60,6 %)	42 % (34,3 % - 49,5 %)	40 % (32,3 % - 47,6 %)	19
Retransplantation tardive (> 3 m.)	466	86,5 % (83 % - 89,3 %)	71,8 % (67,5 % - 75,7 %)	64 % (59,2 % - 68,4 %)	51,6 % (45,1 % - 57,7 %)	136

Figure F 13. Survie du receveur après greffe hépatique selon la contamination par la VIH du receveur à l'inscription



	Effectif	Survie à 1 mois	Survie à 1 an	Survie à 5 ans
VIH+	146	94,4 % (88,6 % - 97,3 %)	73,9 % (65,2 % - 80,8 %)	59,8 % (47,8 % - 69,8 %)
VIH-	8 029	93 % (92,4 % - 93,5 %)	84,6 % (83,8 % - 85,5 %)	73,7 % (72,5 % - 74,8 %)

VIH : Ac VIH positif à l'inscription



Tableau F 18. Estimation du nombre de malades porteurs de greffons fonctionnels au 31 décembre 2007 par équipe de suivi

Equipe de suivi	Nombre de greffes	Nombre de malades n'ayant pas fait l'objet d'une déclaration de décès ou d'ARF*	Nombre de malades suivis (dernières nouvelles ≤ 18 mois)	Nombre estimé de malades vivants avec greffon fonctionnel au 31 décembre 2007
Besançon (A + P)	479	240	236	238
Bordeaux (A)	600	324	273	302
Caen (A)	379	263	251	259
Clermont-Ferrand (A + P)	129	74	72	73
Clichy Beaujon (AP-HP) (A)	970	570	527	552
Creteil Henri Mondor (AP-HP) (A)	654	432	419	427
Grenoble (A+P)	250	152	148	150
Le Kremlin Bicêtre (AP-HP) (P)	596	421	388	406
Lille (A+P)	485	321	320	321
Limoges (A)	93	48	7	31
Lyon Croix Rousse (HCL) (A)	763	486	396	446
Lyon Edouard Herriot (HCL) (A + P)	951	668	648	659
Marseille Conception (APM) (A)	535	295	274	286
Marseille Timone enfants (APM) (P)	94	46	41	44
Montpellier (A + P)	680	395	383	390
Nice (A)	597	311	247	281
Paris Cochin (AP-HP) (A + P)	1 012	547	170	386
Paris Necker-Enfants Malades (AP-HP) (P)	165	95	82	90
Paris Pitié-Salpêtrière (AP-HP) (A)	193	159	152	156
Paris Saint-Antoine (AP-HP) (A)	340	190	161	176
Rennes (A + P)	1 142	738	665	707
Strasbourg (A + P)	1 289	763	661	716
Toulouse (A + P)	549	298	290	294
Villejuif Paul Brousse (AP-HP) (A + P)	2 360	1 341	1 146	1 249
Total	15 305	9 177	7 957	8 639

*Arrêt de fonction du greffon

136 greffes hépatiques ont été réalisées dans des équipes n'ayant plus d'autorisation en 2007, 26 de ces receveurs ont encore un greffon fonctionnel.