



Tableaux et figures complémentaires

Inscription en attente et devenir des malades

Figure F 4. Evolution des inscriptions en liste d'attente de greffe hépatique et du devenir des malades inscrits

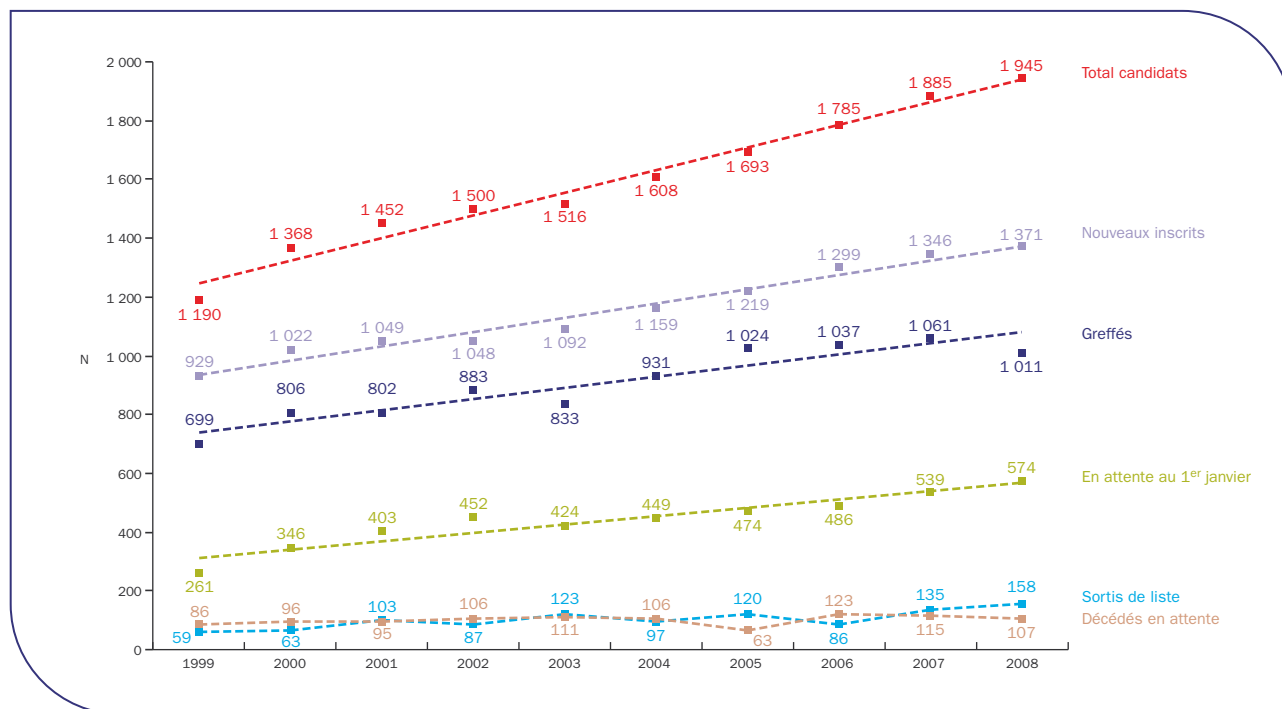


Tableau F 2. Caractéristiques démographiques des donneurs de foie et des malades inscrits selon leur devenir en liste d'attente de greffe de foie en 2008

	Greffons hépatiques en 2008*		Malades en attente au 1 ^{er} janvier 2008		Nouveaux malades inscrits en 2008		Malades greffés en 2008		Malades décédés en 2008	
	n	%	n	%	n	%	n	%	n	%
Age										
0-17 ans	45	4,5	41	7,1	93	6,8	72	7,1	5	4,7
18-45 ans	363	35,9	132	23	282	20,6	207	20,5	19	17,8
46-55 ans	222	22	166	28,9	402	29,3	296	29,3	33	30,8
56-65 ans	170	16,8	191	33,3	491	35,8	350	34,6	43	40,2
> 65 ans	211	20,9	44	7,7	103	7,5	86	8,5	7	6,5
[m ± ds, ans]	49,4	17,7	49,1	16,1	49,8	15,5	49,5	16,0	51,6	13,5
Sexe										
Homme	573	56,7	411	71,6	964	70,3	699	69,1	75	70,1
Femme	438	43,3	163	28,4	407	29,7	312	30,9	32	29,9
Groupe sanguin										
A	454	44,9	226	39,4	583	42,5	472	46,7	36	33,6
AB	36	3,6	14	2,4	68	5	46	4,5	1	0,9
B	91	9	84	14,6	148	10,8	113	11,2	11	10,3
O	430	42,5	250	43,6	572	41,7	380	37,6	59	55,1
Retransplantation										
non	na	.	550	95,8	1242	90,6	918	90,8	92	86
oui	na	.	24	4,2	129	9,4	93	9,2	15	14
Total	1 011	100	574	100	1 371	100	1 011	100	107	100

na = non applicable
* greffons issus de donneur vivant inclus

Tableau F 3. Evolution des caractéristiques des nouveaux inscrits en liste d'attente de greffe de foie

	2003	2004	2005	2006	2007	2008
Résidents	1 056	1 125	1 190	1 262	1 313	1 328
Non résidents	36	34	29	37	33	43
Inscription pour une retransplantation	113	102	109	129	121	129
Adulte	996	1 094	1 136	1 214	1 257	1 278
Pédiatrique	96	65	83	85	89	93

Tableau F 4. Inscriptions en liste d'attente selon l'indication et par million d'habitants

Indication	2003			2004			2005			2006			2007			2008		
	n	%	pmh	n	%	pmh	n	%	pmh	n	%	pmh	n	%	pmh	n	%	pmh
Cirrhose alcoolique	314	29	5,1	366	32	5,9	342	28	5,5	357	27	5,8	319	24	5	333	24	5,2
Cirrhose post-hépatite (B, C ou D)																		
Cirrhose post-hépatite C	160	15	2,6	196	17	3,2	158	13	2,6	172	13	2,8	157	12	2,5	152	11	2,4
Cirrhose post-hépatite B ou B + D	40	4	0,7	47	4	0,8	52	4	0,8	45	3	0,7	46	3	0,7	32	2	0,5
Tumeur hépatique																		
Carcinome hépatocellulaire	161	15	2,6	153	13	2,5	198	16	3,2	245	19	3,9	322	24	5,1	364	27	5,7
Autre tumeur maligne	12	1	0,2	11	1	0,2	16	1	0,3	19	1	0,3	18	1	0,3	20	1	0,3
Autre tumeur bénigne	1	0	0	2	0	0	.	0	.	3	0	0	3	0	0	1	0	0
Défaillance hépatite aiguë ou suraiguë																		
Hépatite fulminante	56	5	0,9	64	6	1	64	5	1	66	5	1,1	59	4	0,9	67	5	1,1
Autre insuffisance hépatite aiguë	2	0	0	6	1	0,1	9	1	0,1	14	1	0,2	7	1	0,1	9	1	0,1
Pathologie biliaire																		
Cirrhose d'origine biliaire	31	3	0,5	24	2	0,4	22	2	0,4	24	2	0,4	45	3	0,7	37	3	0,6
Atrésie des voies biliaires	37	3	0,6	28	2	0,5	41	3	0,7	39	3	0,6	46	3	0,7	32	2	0,5
Cholangite sclérosante	25	2	0,4	20	2	0,3	30	2	0,5	25	2	0,4	21	2	0,3	20	1	0,3
Maladie congénitale des voies biliaires	5	0	0,1	4	0	0,1	5	0	0,1	1	0	0	4	0	0,1	4	0	0,1
Autre cause																		
Pathologie métabolique	54	5	0,9	45	4	0,7	45	4	0,7	56	4	0,9	52	4	0,8	51	4	0,8
Cirrhose auto-immune	13	1	0,2	17	1	0,3	20	2	0,3	20	2	0,3	14	1	0,2	22	2	0,3
Autre cause de cirrhose	23	2	0,4	19	2	0,3	40	3	0,6	29	2	0,5	46	3	0,7	35	3	0,6
Autre pathologie	45	4	0,7	55	5	0,9	67	5	1,1	54	4	0,9	66	5	1	63	5	1
Retransplantation élective ou non																		
Retransplantation en urgence	25	2	0,4	27	2	0,4	40	3	0,6	41	3	0,7	28	2	0,4	38	3	0,6
Retransplantation élective	88	8	1,4	75	6	1,2	70	6	1,1	89	7	1,4	93	7	1,5	91	7	1,4
Total	1 092	100	17,8	1 159	100	18,8	1 219	100	19,7	1 299	100	20,9	1 346	100	21,3	1 371	100	21,6



Figure F 5. Evolution de l'activité de prélèvement de greffons hépatiques issus de donneurs vivants (hors domino)

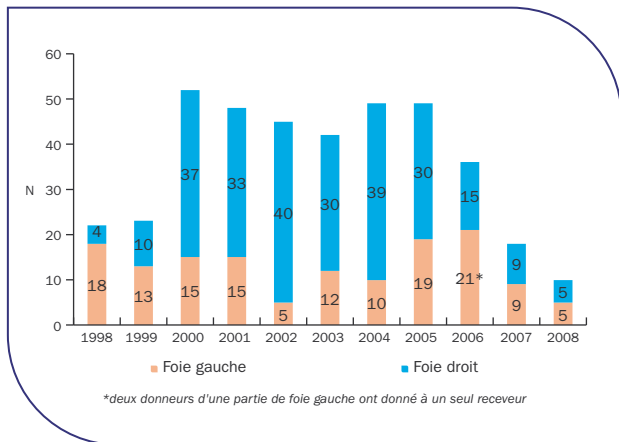


Figure F 6. Evolution des principaux indicateurs de pénurie de greffe hépatique

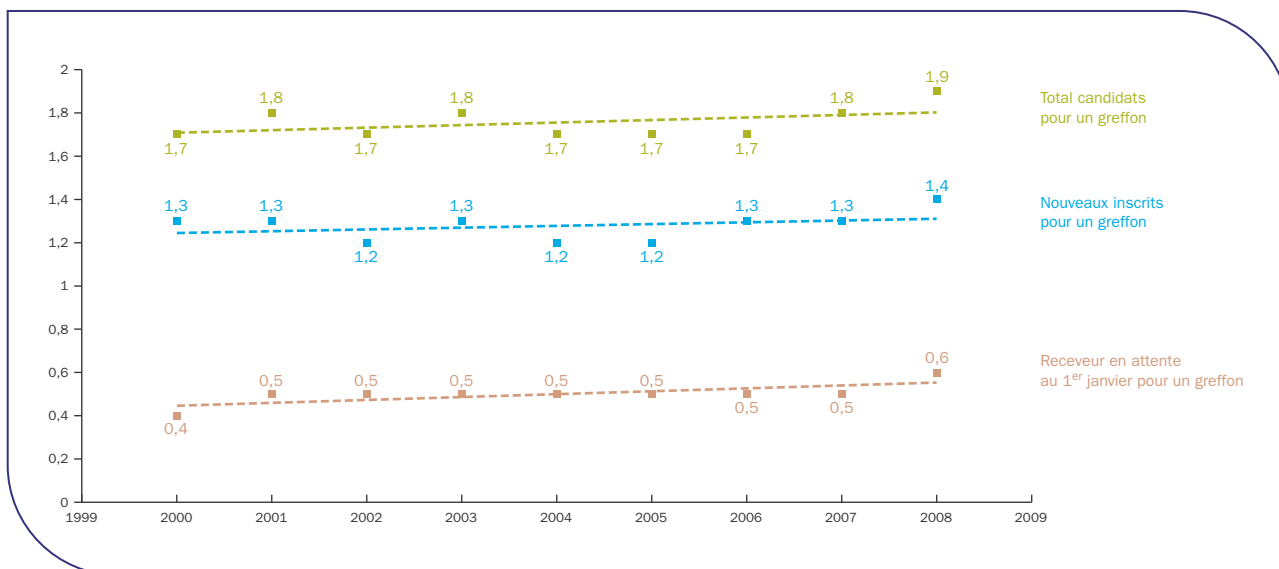


Tableau F 5. Evolution du nombre de décès et des sorties pour aggravation de la maladie avant greffe sur la liste d'attente depuis 2003 chez les malades en attente d'une greffe hépatique

	2003	2004	2005	2006	2007	2008
Nombre total de décès	111	106	63	123	115	107
Pourcentage de décès parmi les inscrits *	7,7 %	7,0 %	3,9 %	7,2 %	6,3 %	5,6 %
Décès parmi les nouveaux inscrits	79	83	38	95	82	90
Pourcentage de décès parmi les nouveaux inscrits	7,6 %	7,6 %	3,3 %	7,6 %	6,2 %	6,6 %
Taux d'incidence (nombre de décès pour 1 000 patients*année)	240,9	216,2	135,9	228,8	212,5	171,6

* Receveurs en attente au 1^{er} janvier de l'année + nouveaux inscrits (hors en attente de donneur vivant)

	2003	2004	2005	2006	2007	2008
Nombre total de décès ou aggravation	157	148	112	154	166	191
Pourcentage de décès ou aggravation parmi les inscrits *	10,9 %	9,8 %	7,0 %	9,0 %	9,0 %	9,9 %
Décès ou aggravation parmi les nouveaux inscrits	100	107	63	112	109	132
Pourcentage de décès ou aggravation parmi les nouveaux inscrits	9,6 %	9,9 %	5,4 %	9,0 %	8,3 %	9,7 %
Taux d'incidence (DC + AG)	354,2	318,8	255	298,4	314,4	310,5

* Receveurs en attente au 1^{er} janvier de l'année + nouveaux inscrits (hors en attente de donneur vivant)

1

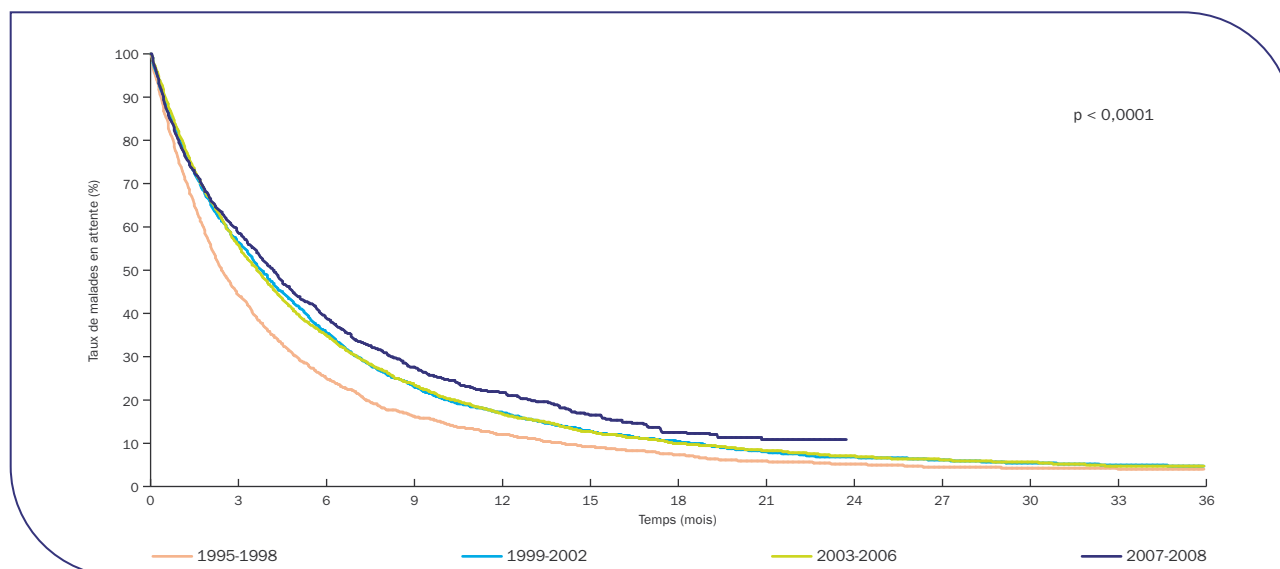
Tableau F 6. Devenir des malades ayant fait l'objet d'une demande de priorité en « super-urgence » ou en « urgence » selon l'âge du receveur

Age du receveur			Devenir des malades					Total	
			Sortie de liste pour aggravation	Sortie de liste pour amélioration	Attente	Décès en liste d'attente	Autre		Greffe
			N	N	N	N	N		N
2007	Adulte	Dérogation de groupe	5	5
		Super-urgence	1	8	.	21	.	80	110
		Urgence régionale	1	.	.	2	1	48	52
		Composante experts	13	13
	Enfant < 18	Dérogation de groupe	.	.	2	.	.	.	2
		Super-urgence	1	.	.	4	.	15	20
		Urgence régionale	23	23
		Composante experts	1	1
Total			3	8	2	27	1	185	226
2008	Adulte	Dérogation de groupe	1	1	.	.	.	10	12
		Super-urgence	4	8	.	11	.	82	105
		Urgence régionale	.	.	.	2	.	4	6
		Composante experts	2	.	7	.	.	108	117
	Enfant < 18	Dérogation de groupe	.	.	1	.	.	.	1
		Super-urgence	.	1	.	.	.	18	19
		Urgence régionale	1	22	23
		Composante experts	3	3
Total			8	10	8	13	.	247	286

Tableau F 7. Durées d'attente avant greffe par groupe sanguin et âge des malades inscrits à partir du 1er janvier 2003 sur la liste d'attente d'une greffe hépatique

	Effectif	1 ^{er} Quartile : 25 % des inscrits sejourment en liste d'attente moins de : mois (IC)	Médiane : 50 % des inscrits sejourment en liste d'attente moins de : mois (IC)	3 ^e Quartile : 75 % des inscrits sejourment en liste d'attente moins de : mois (IC)	
Globale	6 681	1,3 (1,2 - 1,4)	3,8 (3,6 - 3,9)	8,9 (8,5 - 9,2)	
Groupe sanguin					p < 0,0001
A	2 964	1,1 (1,0 - 1,2)	3,1 (2,9 - 3,3)	7,3 (6,9 - 7,8)	
AB	278	1,7 (1,1 - 2,1)	3,9 (3,4 - 4,6)	6,7 (5,9 - 9,6)	
B	712	2,1 (1,8 - 2,5)	5,0 (4,6 - 5,7)	10,7 (9,2 - 12,1)	
O	2 727	1,5 (1,3 - 1,6)	4,3 (4,0 - 4,6)	11,0 (9,9 - 12,0)	
Age à l'inscription					p = 0,006
Adulte	6 313	1,3 (1,2 - 1,4)	3,7 (3,6 - 3,9)	8,8 (8,3 - 9,1)	
Pédiatrique	368	1,7 (1,3 - 2,5)	5,1 (4,4 - 6,2)	11,9 (9,5 - 13,9)	

IC = Intervalle de confiance


Figure F 7. Durée d'attente selon la période d'inscription (1995-2008)


Période d'inscription	Effectif	Médiane d'attente (mois)	Intervalle de confiance à 95 %
1995-1998	2 869	Médiane : 2,4 mois	[2,3 - 2,6]
1999-2002	3 604	Médiane : 3,8 mois	[3,5 - 4,0]
2003-2006	4 225	Médiane : 3,6 mois	[3,4 - 3,8]
2006-2008	2 456	Médiane : 4,2 mois	[3,8 - 4,4]

Tableau F 8. Durées d'attente avant greffe par équipe, des malades inscrits à partir du 1^{er} janvier 2003 sur la liste d'attente d'une greffe hépatique

	Effectif	Médiane (mois)*	Intervalle de confiance (95 %)
Besançon (A + P)	167	5	3,7 - 5,8
Bordeaux (A)	206	3,7	2,6 - 4,5
Caen (A)	280	1,6	1,2 - 1,8
Clermont-Ferrand (A + P)	94	3,1	2,2 - 3,8
Clichy Beaujon (AP-HP) (A)	552	5,4	4,7 - 6,0
Creteil Henri Mondor (AP-HP) (A)	334	3,0	2,5 - 3,6
Grenoble (A + P)	158	2,2	1,8 - 2,8
Le Kremlin Bicêtre (AP-HP) (P)	203	6,7	5,8 - 7,9
Lille (A + P)	291	2,2	1,7 - 2,7
Limoges (A)	34	2,5	1,4 - 7,1
Lyon Croix Rousse (HCL) (A)	269	4,1	3,4 - 4,8
Lyon Edouard Herriot (HCL) (A + P)	398	4,1	3,5 - 4,6
Marseille Conception (APM) (A)	234	4,3	3,7 - 5,8
Marseille Timone enfants (APM) (P)	28	3,6	2,0 - 6,6
Montpellier (A + P)	327	5,3	4,5 - 6,5
Nice (A)	177	2,9	2,1 - 3,4
Paris Cochin (AP-HP) (A + P)	305	4,1	3,3 - 5,0
Paris Necker-Enfants Malades (AP-HP) (P)	43	9,6	5,7 - 14,8
Paris Pitié-Salpêtrière (AP-HP) (A)	164	4,4	3,1 - 5,0
Paris Saint-Antoine (AP-HP) (A)	149	2,8	2,0 - 3,6
Rennes (A + P)	700	2,5	2,1 - 2,9
Strasbourg (A + P)	507	2,4	2,1 - 2,8
Toulouse (A + P)	302	3,3	2,6 - 3,7
Villejuif Paul Brousse (AP-HP) (A + P)	759	7,4	6,6 - 8,2

*hors SU et donneurs vivants

■ Activité de greffe

Tableau F 9. Evolution des caractéristiques des malades greffés hépatiques

	2004	2005	2006	2007	2008
Résidents	896	997	1011	1033	977
Non résidents	35	27	26	28	34
Inscription pour une retransplantation	86	86	106	97	93
Adulte	873	955	960	984	939
Pédiatrique	58	69	77	77	72

Tableau F 10. Malades greffés selon l'indication et par million d'habitants

Indication	2003			2004			2005			2006			2007			2008		
	n	%	pmh	n	%	pmh	n	%	pmh	n	%	pmh	n	%	pmh	n	%	pmh
Cirrhose alcoolique	258	31	4,2	272	29	4,4	296	29	4,8	287	28	4,6	258	24	4,1	234	23	3,7
Cirrhose post-hépatite (B, C ou D)																		
Cirrhose post-hépatite C	113	14	1,8	152	16	2,5	141	14	2,3	138	13	2,2	125	12	2	126	12	2
Cirrhose post-hépatite B ou B + D	31	4	0,5	43	5	0,7	35	3	0,6	32	3	0,5	43	4	0,7	31	3	0,5
Tumeur hépatique																		
Carcinome hépatocellulaire	116	14	1,9	140	15	2,3	170	17	2,8	182	18	2,9	230	22	3,6	238	24	3,8
Autre tumeur maligne	6	1	0,1	8	1	0,1	14	1	0,2	14	1	0,2	13	1	0,2	20	2	0,3
Autre tumeur bénigne	1	0	0	2	0	0	.	0	.	1	0	0	5	0	0,1	.	0	.
Défaillance hépatite aiguë ou suraiguë																		
Hépatite fulminante	35	4	0,6	44	5	0,7	49	5	0,8	46	4	0,7	38	4	0,6	47	5	0,7
Autre insuffisance hépatite aiguë	3	0	0	5	1	0,1	9	1	0,1	10	1	0,2	6	1	0,1	7	1	0,1
Pathologie biliaire																		
Cirrhose d'origine biliaire	20	2	0,3	19	2	0,3	22	2	0,4	20	2	0,3	34	3	0,5	25	2	0,4
Artésie des voies biliaires	31	4	0,5	26	3	0,4	39	4	0,6	42	4	0,7	35	3	0,6	30	3	0,5
Cholangite sclérosante	19	2	0,3	24	3	0,4	22	2	0,4	19	2	0,3	17	2	0,3	19	2	0,3
Maladie congénitale des voies biliaires	5	1	0,1	2	0	0	4	0	0,1	2	0	0	4	0	0,1	1	0	0
Autre cause																		
Pathologie métabolique	47	6	0,8	40	4	0,7	42	4	0,7	39	4	0,6	55	5	0,9	41	4	0,6
Cirrhose auto-immune	10	1	0,2	11	1	0,2	16	2	0,3	16	2	0,3	16	2	0,3	11	1	0,2
Autre cause de cirrhose	12	1	0,2	18	2	0,3	23	2	0,4	24	2	0,4	37	3	0,6	29	3	0,5
Autre pathologie	43	5	0,7	39	4	0,6	56	5	0,9	58	6	0,9	48	5	0,8	59	6	0,9
Retransplantation élective ou non																		
Retransplantation en urgence	20	2	0,3	23	2	0,4	34	3	0,6	36	3	0,6	21	2	0,3	26	3	0,4
Retransplantation élective	63	8	1	63	7	1	52	5	0,8	71	7	1,1	76	7	1,2	67	7	1,1
Total	833	100	13,6	931	100	15,1	1 024	100	16,6	1 037	100	16,7	1 061	100	16,8	1 011	100	16


Tableau F 11. Lien de parenté des donneurs vivants de foie selon l'âge du receveur

	2006			2007			2008		
	Receveur adulte	Receveur enfant	Total	Receveur adulte	Receveur enfant	Total	Receveur adulte	Receveur enfant	Total
Ascendant	4	16	20	.	9	9	1	4	5
Collatéral	5	.	5	4	.	4	3	.	3
Conjoint	6	.	6	2	.	2	1	.	1
Descendant	4	.	4	3	.	3	1	.	1
Grand-parent	.	1	1
Total	19	17	36	9	9	18	6	4	10

Tableau F 12. Répartition des malades greffés selon le type de donneur et la partie greffée chez les receveurs adultes et pédiatriques (âge à l'inscription)

		Type de donneur	Partie greffée			Total
			Droit	Greffe	Total	
2006	Receveur adulte	Domino	.	.	14	14
		Décédé	27	1	899	927
		Vivant	15	4	.	19
		Total	42	5	913	960
	Receveur enfant	Décédé	1	28	31	60
		Vivant	.	17	.	17
		Total	1	45	31	77
Total			43	50	944	1 037
2007	Receveur adulte	Domino	.	.	22	22
		Décédé	36	1	916	953
		Vivant	9	.	.	9
		Total	45	1	938	984
	Receveur enfant	Décédé	1	38	29	68
		Vivant	.	9	.	9
		Total	1	47	29	77
Total			46	48	967	1 061
2008	Receveur adulte	Domino	.	.	11	11
		Décédé	42	3	877	922
		Vivant	5	1	.	6
		Total	47	4	888	939
	Receveur enfant	Décédé	.	40	28	68
		Vivant	.	4	.	4
		Total	.	44	28	72
Total			47	48	916	1 011

Tableau F 13. Nombre de greffes hépatiques effectuées par équipe en 2008

	Total greffes 2008	Donneur vivant hors domino	Donneur vivant domino	Foie partagé donneur décédé	Taux de croissance 2008/2007 (%)
Besançon (A + P)	19	0	0	0	- 5
Bordeaux (A)	25	0	0	0	- 44
Caen (A)	44	0	0	0	47
Clermont-Ferrand (A + P)	12	0	0	0	100
Clichy Beaujon (AP-HP) (A)	107	0	0	8	1
Creteil Henri Mondor (AP-HP) (A)	56	0	0	6	14
Grenoble (A + P)	29	0	0	1	- 9
Le Kremlin Bicêtre (AP-HP) (P)	50	2	0	36	14
Lille (A + P)	48	0	0	0	14
Limoges (A)	4	0	0	0	- 50
Lyon Croix Rousse (HCL) (A)	43	0	0	0	13
Lyon Edouard Herriot (HCL) (A + P)	47	3	0	6	- 18
Marseille Conception (APM) (A)	30	0	0	1	- 17
Marseille Timone enfants (APM) (P)	4	0	0	1	- 33
Montpellier (A + P)	42	0	0	0	- 28
Nice (A)	19	0	0	0	- 5
Paris Cochin (AP-HP) (A + P)	47	0	1	4	- 13
Paris Necker-Enfants Malades (AP-HP) (P)	4	0	0	1	- 33
Paris Pitié-Salpêtrière (AP-HP) (A)	36	0	0	7	44
Paris Saint-Antoine (AP-HP) (A)	21	0	0	0	- 25
Rennes (A + P)	88	0	0	4	- 9
Strasbourg (A + P)	64	0	0	2	- 11
Toulouse (A + P)	42	0	0	0	- 5
Villejuif Paul Brousse (AP-HP) (A + P)	130	5	10	8	- 6
Total national	1 011	10	11	85	- 3


Tableau F 14. Nombre de greffes hépatiques par équipe et par année

	Année					
	2003	2004	2005	2006	2007	2008
Besançon (A + P)	22	28	30	20	20	19
Bordeaux (A)	19	25	27	28	45	25
Caen (A)	34	43	43	41	30	44
Clermont-Ferrand (A + P)	11	15	16	19	6	12
Clichy Beaujon (AP-HP) (A)	66	65	74	82	106	107
Creteil Henri Mondor (AP-HP) (A)	31	44	50	63	49	56
Grenoble (A+P)	16	15	25	24	32	29
Le Kremlin Bicêtre (AP-HP) (P)	45	32	38	39	44	50
Lille (A + P)	34	43	45	40	42	48
Limoges (A)	5	3	2	7	8	4
Lyon Croix Rousse (HCL) (A)	22	41	42	41	38	43
Lyon Edouard Herriot (HCL) (A + P)	62	50	70	63	57	47
Marseille Conception (APM) (A)	31	32	34	27	36	30
Marseille Timone enfants (APM) (P)	4	4	4	5	6	4
Montpellier (A + P)	40	44	50	47	58	42
Nice (A)	23	29	24	29	20	19
Paris Cochin (AP-HP) (A + P)	34	34	42	56	54	47
Paris Necker-Enfants Malades (AP-HP) (P)	6	4	7	12	6	4
Paris Pitié-Salpêtrière (AP-HP) (A)	18	26	21	27	25	36
Paris Saint-Antoine (AP-HP) (A)	15	18	24	22	28	21
Rennes (A + P)	84	104	96	107	97	88
Strasbourg (A + P)	80	80	100	86	72	64
Toulouse (A + P)	26	51	48	44	44	42
Villejuif Paul Brousse (AP-HP) (A + P)	105	101	112	108	138	130
Total	833	931	1 024	1 037	1 061	1 011

Tableau F 15. Evolution du nombre de greffes hépatiques combinées

Type	2003	2004	2005	2006	2007	2008
Foie + Cœur	0	1	2	2	1	3
Foie + Cœur-poumons	0	0	1	1	1	1
Foie + Intestin	2	1	2	3	0	3
Foie + Pancréas	0	0	2	0	1	2
Foie + Intestin + Pancréas*	0	0	0	0	4	1
Foie + Poumons	3	1	2	3	0	3
Foie + Rein	42	47	42	39	48	50
Total	47	50	51	48	55	63

* Bloc multiviscéral

Tableau F 16. Evolution de l'activité de greffe hépatique des malades porteurs du VIH en fonction du type de donneur

Année de greffe	Donneur décédé	Donneur vivant	Total
1998	2	.	2
1999	2	1	3
2000	2	1	3
2001	6	3	9
2002	7	2	9
2003	11	6	17
2004	17	5	22
2005	22	4	26
2006	25	8	33
2007	32	2	34
2008	24	1	25
Total	150	33	183

■ Survie post-greffe

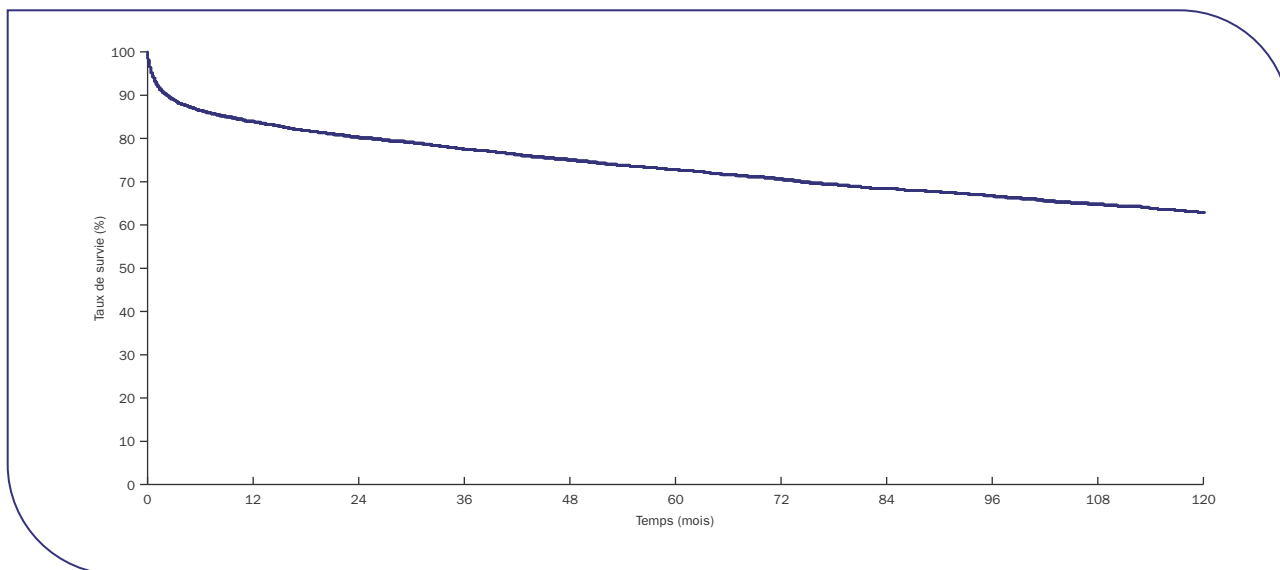
Tableau F 17. Répartition des malades déclarés vivants, en fonction du délai écoulé depuis les dernières nouvelles : état de la base au 31 décembre 2008 des malades ayant eu une greffe hépatique entre 1993 et 2007

Equipe de suivi	Nombre total de dossiers	Ancienneté des dernières nouvelles (en % de dossiers)		
		0-1 an (%)	1-2 ans (%)	> 2 ans* (%)
Besançon (A + P)	182	96,2	3,8	0
Bordeaux (A)	244	90,6	4,5	4,9
Caen (A)	236	99,2	0,8	0
Clermont-Ferrand (A + P)	65	84,6	15,4	0
Clichy Beaujon (AP-HP) (A)	485	41,2	58,6	0,2
Creteil Henri Mondor (AP-HP) (A)	374	97,6	2,4	0
Grenoble (A + P)	134	92,5	7,5	0
Le Kremlin Bicêtre (AP-HP) (P)	329	77,2	19,5	3,3
Lille (A + P)	284	52,1	46,5	1,4
Limoges (A)	33	100	0	0
Lyon Croix Rousse (HCL) (A)	370	84,9	8,6	6,5
Lyon Edouard Herriot (HCL) (A + P)	595	96,3	2,4	1,3
Marseille Conception (APM) (A)	241	97,5	2,5	0
Marseille Timone enfants (APM) (P)	39	89,7	10,3	0
Montpellier (A + P)	351	99,1	0,9	0
Nancy FA	15	53,3	6,7	40
Nice (A)	201	87,1	10	3
Paris Cochin (AP-HP) (A + P)	351	78,6	3,7	17,7
Paris Necker-Enfants Malades (AP-HP) (P)	78	100	0	0
Paris Pitié-Salpêtrière (AP-HP) (A)	147	91,8	5,4	2,7
Paris Saint-Antoine (AP-HP) (A)	144	94,4	3,5	2,1
Rennes (A + P)	603	96	3,3	0,7
Strasbourg (A + P)	570	88,1	11,9	0
Toulouse (A + P)	260	100	0	0
Villejuif Paul Brousse (AP-HP) (A + P)	940	89,4	3,2	7,4
Total	7 271	86,7	10,4	3

* pourcentage de dossiers dont les dernières nouvelles datent de plus de 2 ans ou sont manquantes



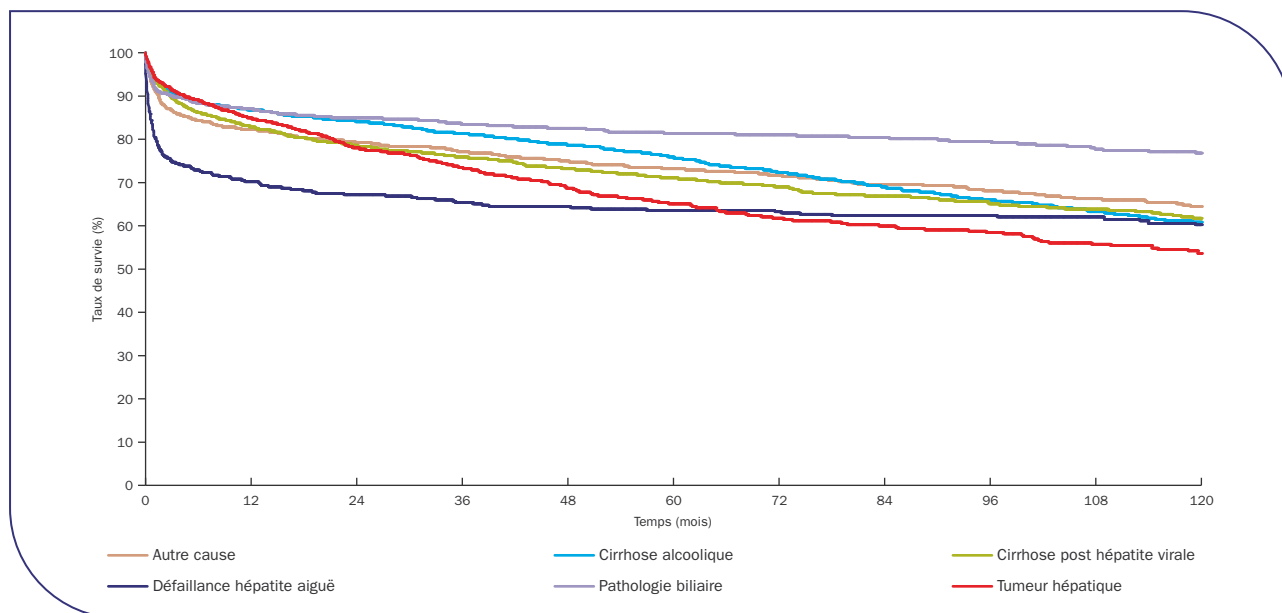
Figure F 8. Survie globale du receveur après greffe hépatique (1993-2007)



Période de greffe	Effectif	Survie à 1 mois	Survie à 1 an	Survie à 5 ans	Survie à 10 ans	Médiane de survie (mois)
1993-2007	10 860	92,5 % (92 % - 93 %)	83,9 % (83,2 % - 84,6 %)	72,7 % (71,8 % - 73,6 %)	62,8 % (61,6 % - 63,9 %)	182,9

() : Intervalle de confiance à 95 %

Figure F 9. Survie du receveur après greffe hépatique selon la pathologie à la première inscription (1993-2007)



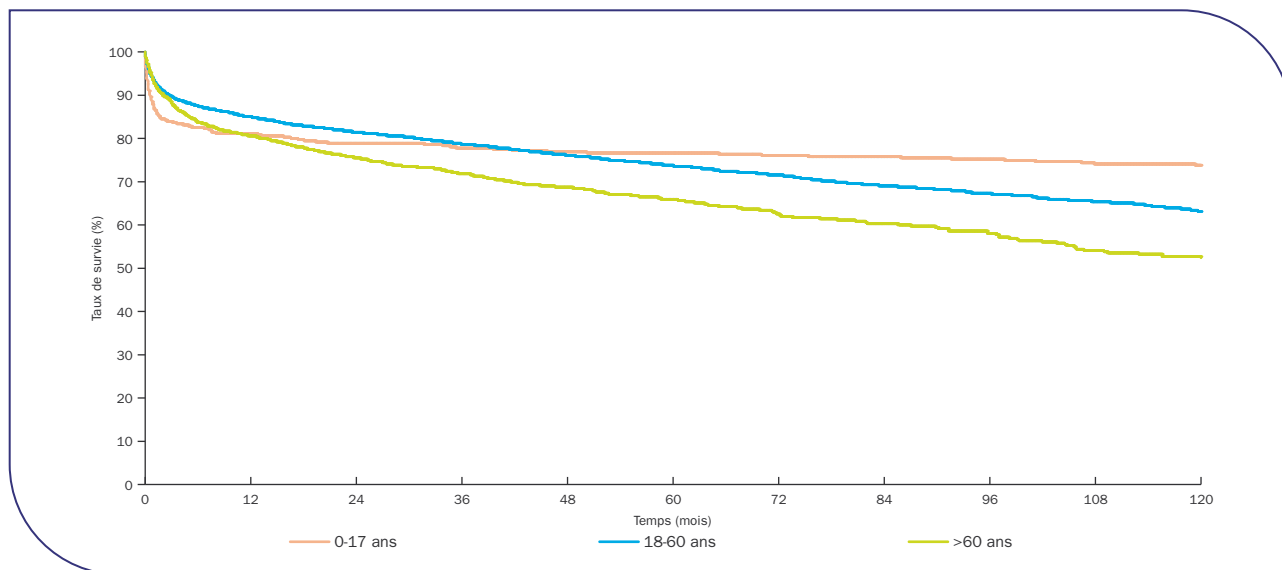
Maladie initiale	Effectif	Survie à 1 mois	Survie à 1 an	Survie à 5 ans	Survie à 10 ans	Médiane de survie (mois)
Cirrhose alcoolique	3 117	94 % (93,1 % - 94,8 %)	86,8 % (85,6 % - 88 %)	75,8 % (74,1 % - 77,4 %)	60,6 % (58,1 % - 63 %)	156,5
Cirrhose post-hépatite (B, C ou D)	2 340	94,1 % (93,1 % - 95 %)	82,9 % (81,3 % - 84,4 %)	71 % (69 % - 72,9 %)	61,6 % (59 % - 64 %)	169,4
Défaillance hépatite aiguë ou suraigüe	702	80,4 % (77,3 % - 83,2 %)	70,1 % (66,6 % - 73,4 %)	63,5 % (59,7 % - 67 %)	60,2 % (55,9 % - 64,1 %)	NO
Pathologie biliaire	1 248	91,9 % (90,2 % - 93,2 %)	87 % (85 % - 88,7 %)	81,4 % (79 % - 83,5 %)	76,8 % (74 % - 79,5 %)	NO
Tumeur hépatique	1 688	94,3 % (93 % - 95,3 %)	84,8 % (83 % - 86,4 %)	65,2 % (62,5 % - 67,8 %)	53,7 % (49,9 % - 57,3 %)	138,2
Autre cause	1 765	91,4 % (90 % - 92,6 %)	82,3 % (80,4 % - 84 %)	73,2 % (70,9 % - 75,3 %)	64,4 % (61,6 % - 67,1 %)	182,9

() : Intervalle de confiance à 95 %

NO : non observée



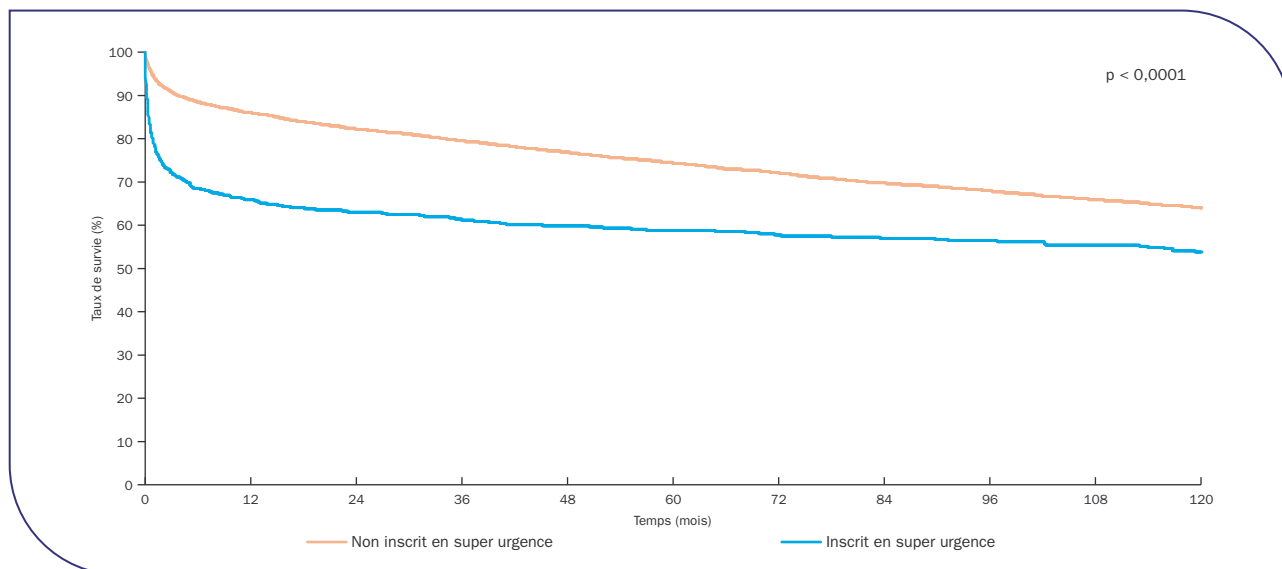
Figure F 10. Survie du receveur après greffe hépatique selon l'âge du receveur (1993-2007)



Classe d'âge (ans)	Effectif	Survie à 1 mois	Survie à 1 an	Survie à 5 ans	Survie à 10 ans	Médiane de survie (mois)
0-17 ans	1 018	86,9 % (84,7 % - 88,9 %)	81 % (78,5 % - 83,3 %)	76,6 % (73,9 % - 79,2 %)	73,8 % (70,7 % - 76,7 %)	NO
18-60 ans	8 069	93,2 % (92,6 % - 93,7 %)	84,9 % (84,1 % - 85,7 %)	73,7 % (72,6 % - 74,7 %)	63,1 % (61,7 % - 64,5 %)	NO
> 60 ans	1 773	92,8 % (91,5 % - 93,9 %)	80,6 % (78,7 % - 82,4 %)	65,9 % (63,5 % - 68,3 %)	52,4 % (48,9 % - 55,8 %)	130,6

() : Intervalle de confiance à 95 %
NO : non observée

Figure F 11. Survie du receveur après greffe hépatique après une inscription en super-urgence (1993-2007)

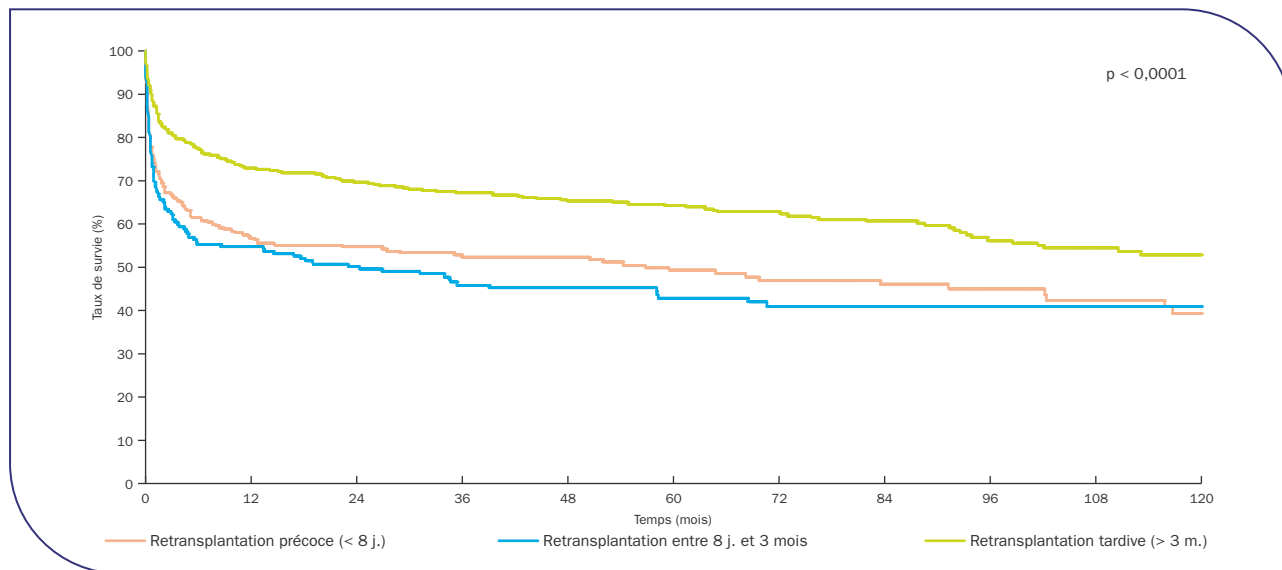


Degré d'urgence	Effectif	Survie à 1 mois	Survie à 1 an	Survie à 5 ans	Survie à 10 ans	Médiane de survie (mois)
Non inscrit en super-urgence au moment de la greffe	9 684	94 % (93,5 % - 94,5 %)	86 % (85,3 % - 86,7 %)	74,4 % (73,4 % - 75,3 %)	63,8 % (62,6 % - 65,1 %)	NO
Inscrit en super-urgence au moment de la greffe	1 181	78,4 % (75,9 % - 80,6 %)	65,8 % (63 % - 68,4 %)	58,7 % (55,8 % - 61,6 %)	53,8 % (50,4 % - 57,2 %)	141,5

() : Intervalle de confiance à 95 %
NO : non observée

1

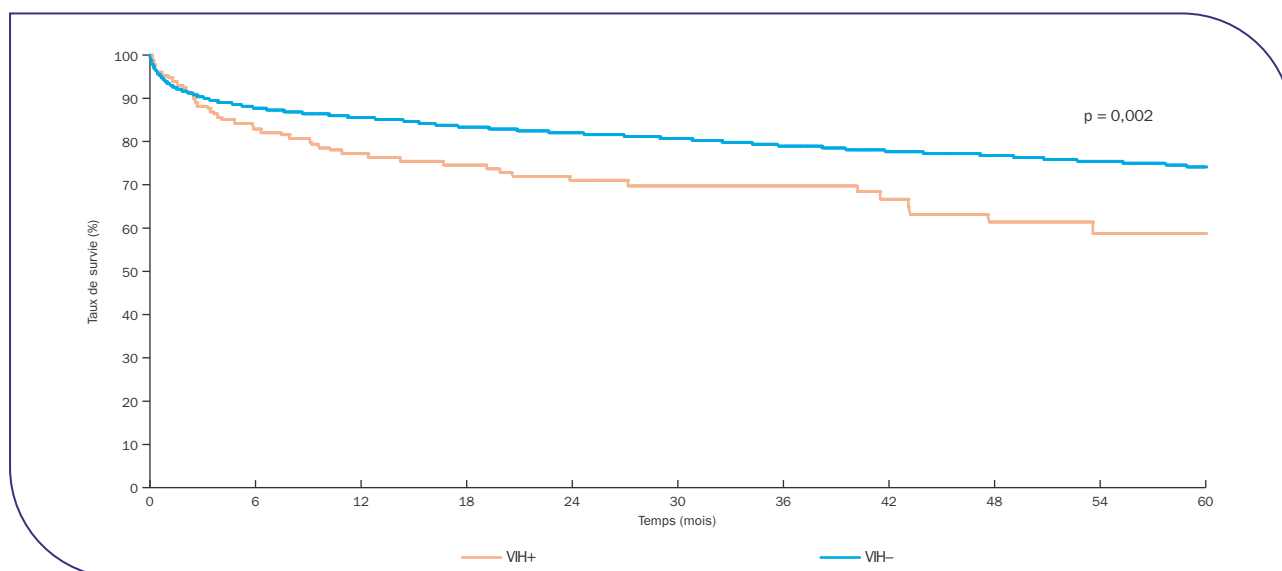
Figure F 12. Survie du receveur après une retransplantation précoce, péri-opératoire ou tardive du foie (1993-2007)



Type de retransplantation	Effectif	Survie à 1 mois	Survie à 1 an	Survie à 5 ans	Survie à 10 ans	Médiane de survie (mois)
Retransplantation précoce (< 8 j.)	259	74,3 % (68,5 % - 79,2 %)	56,8 % (50,5 % - 62,6 %)	49,2 % (42,7 % - 55,4 %)	39,4 % (31,5 % - 47,2 %)	56,8
Retransplantation entre 8 j. et 3 mois	197	69,5 % (62,6 % - 75,5 %)	54,7 % (47,5 % - 61,4 %)	42,8 % (35,5 % - 49,9 %)	41 % (33,6 % - 48,3 %)	24,3
Retransplantation tardive (> 3 m.)	517	87,2 % (84 % - 89,8 %)	72,8 % (68,7 % - 76,4 %)	64,3 % (59,7 % - 68,4 %)	52,8 % (46,9 % - 58,4 %)	136

() : Intervalle de confiance à 95 %

Figure F 13. Survie du receveur après greffe hépatique selon la contamination par la VIH* du receveur à l'inscription (1998-2007)



* VIH : Ac VIH positif à l'inscription

	Effectif	Survie à 1 mois	Survie à 1 an	Survie à 5 ans	Médiane de survie (mois)
VIH+	146	95,2 % (90,2 % - 97,7 %)	77,2 % (69,5 % - 83,2 %)	58,9 % (47,7 % - 68,6 %)	76,6
VIH-	8 029	93,5 % (92,9 % - 94 %)	85,6 % (84,8 % - 86,3 %)	74,1 % (73,1 % - 75,2 %)	128,9



Tableau F 18. Estimation du nombre de malades porteurs de greffons fonctionnels au 31 décembre 2007 par équipe de suivi

Equipe de suivi	Nombre de greffes	Nombre de malades n'ayant pas fait l'objet d'une déclaration de décès ou d'ARF*	Nombre de malades suivis (dernières nouvelles ≤ 18 mois)	Nombre estimé de malades vivants avec greffon fonctionnel au 31 décembre 2008
Besançon (A + P)	496	238	229	234
Bordeaux (A)	628	319	281	301
Caen (A)	427	287	278	283
Clermont-Ferrand (A + P)	141	75	74	74
Clichy Beaujon (AP-HP) (A)	1 077	632	507	585
Créteil Henri Mondor (AP-HP) (A)	707	465	450	458
Grenoble (A + P)	280	172	167	170
Le Kremlin Bicêtre (AP-HP) (P)	645	454	424	439
Lille (A + P)	533	340	265	313
Limoges (A)	97	46	45	46
Lyon Croix Rousse (HCL) (A)	806	508	390	454
Lyon Edouard Herriot (HCL) (A + P)	997	695	659	678
Marseille Conception (APM) (A)	565	313	292	304
Marseille Timone enfants (APM) (P)	96	48	46	47
Montpellier (A + P)	733	427	416	422
Nice (A)	617	313	240	278
Paris Cochin (AP-HP) (A + P)	1 060	550	372	463
Paris Necker-Enfants Malades (AP-HP) (P)	165	90	87	89
Paris Pitié-Salpêtrière (AP-HP) (A)	228	189	176	184
Paris Saint-Antoine (AP-HP) (A)	359	199	170	185
Rennes (A + P)	1 228	765	688	731
Strasbourg (A + P)	1 350	792	686	742
Toulouse (A + P)	591	323	314	319
Villejuif Paul Brousse (AP-HP) (A + P)	2 490	1 401	1 217	1 311
Total	16 316	9 641	8 473	9 110

136 greffes hépatiques ont été réalisées dans des équipes n'ayant plus d'autorisation en 2008, 25 de ces receveurs auraient encore un greffon fonctionnel.

*Arrêt de fonction du greffon