

Tableau F 16. Evolution de l'activité de greffe hépatique des malades porteurs du VIH en fonction du type de donneur

Année de greffe	Donneur décédé	Donneur vivant	Total
1998	2	.	2
1999	2	1	3
2000	2	1	3
2001	6	3	9
2002	7	2	9
2003	11	6	17
2004	17	5	22
2005	22	4	26
2006	25	8	33
2007	32	2	34
2008	24	1	25
Total	150	33	183

■ Survie post-greffe

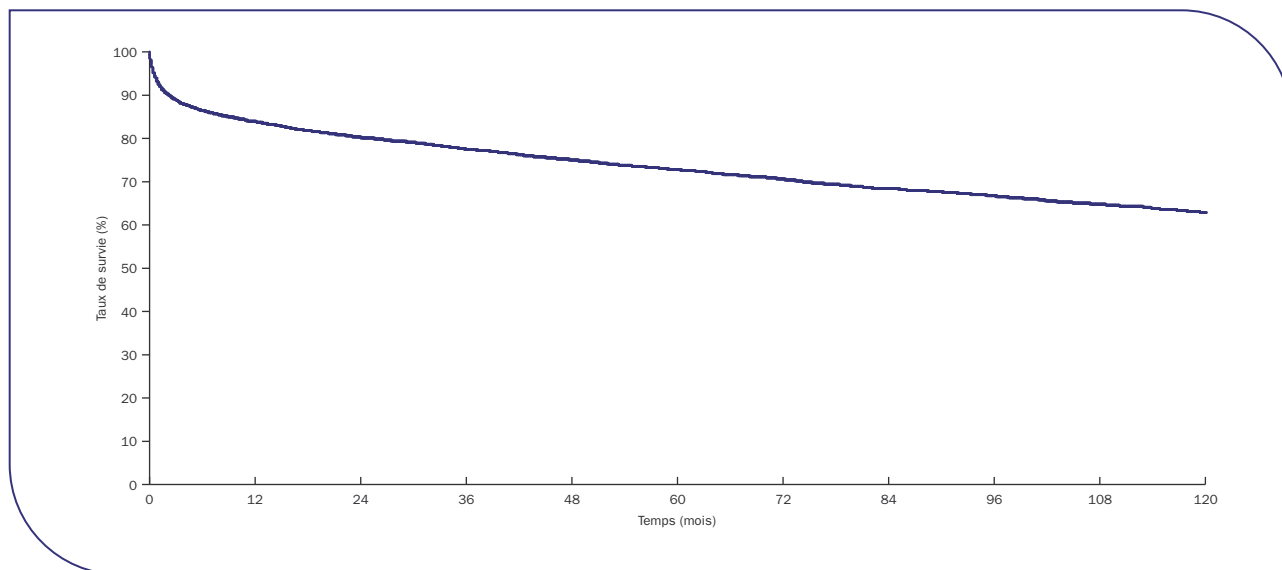
Tableau F 17. Répartition des malades déclarés vivants, en fonction du délai écoulé depuis les dernières nouvelles : état de la base au 31 décembre 2008 des malades ayant eu une greffe hépatique entre 1993 et 2007

Equipe de suivi	Nombre total de dossiers	Ancienneté des dernières nouvelles (en % de dossiers)		
		0-1 an (%)	1-2 ans (%)	> 2 ans* (%)
Besançon (A + P)	182	96,2	3,8	0
Bordeaux (A)	244	90,6	4,5	4,9
Caen (A)	236	99,2	0,8	0
Clermont-Ferrand (A + P)	65	84,6	15,4	0
Clichy Beaujon (AP-HP) (A)	485	41,2	58,6	0,2
Creteil Henri Mondor (AP-HP) (A)	374	97,6	2,4	0
Grenoble (A + P)	134	92,5	7,5	0
Le Kremlin Bicêtre (AP-HP) (P)	329	77,2	19,5	3,3
Lille (A + P)	284	52,1	46,5	1,4
Limoges (A)	33	100	0	0
Lyon Croix Rousse (HCL) (A)	370	84,9	8,6	6,5
Lyon Edouard Herriot (HCL) (A + P)	595	96,3	2,4	1,3
Marseille Conception (APM) (A)	241	97,5	2,5	0
Marseille Timone enfants (APM) (P)	39	89,7	10,3	0
Montpellier (A + P)	351	99,1	0,9	0
Nancy FA	15	53,3	6,7	40
Nice (A)	201	87,1	10	3
Paris Cochin (AP-HP) (A + P)	351	78,6	3,7	17,7
Paris Necker-Enfants Malades (AP-HP) (P)	78	100	0	0
Paris Pitié-Salpêtrière (AP-HP) (A)	147	91,8	5,4	2,7
Paris Saint-Antoine (AP-HP) (A)	144	94,4	3,5	2,1
Rennes (A + P)	603	96	3,3	0,7
Strasbourg (A + P)	570	88,1	11,9	0
Toulouse (A + P)	260	100	0	0
Villejuif Paul Brousse (AP-HP) (A + P)	940	89,4	3,2	7,4
Total	7 271	86,7	10,4	3

* pourcentage de dossiers dont les dernières nouvelles datent de plus de 2 ans ou sont manquantes



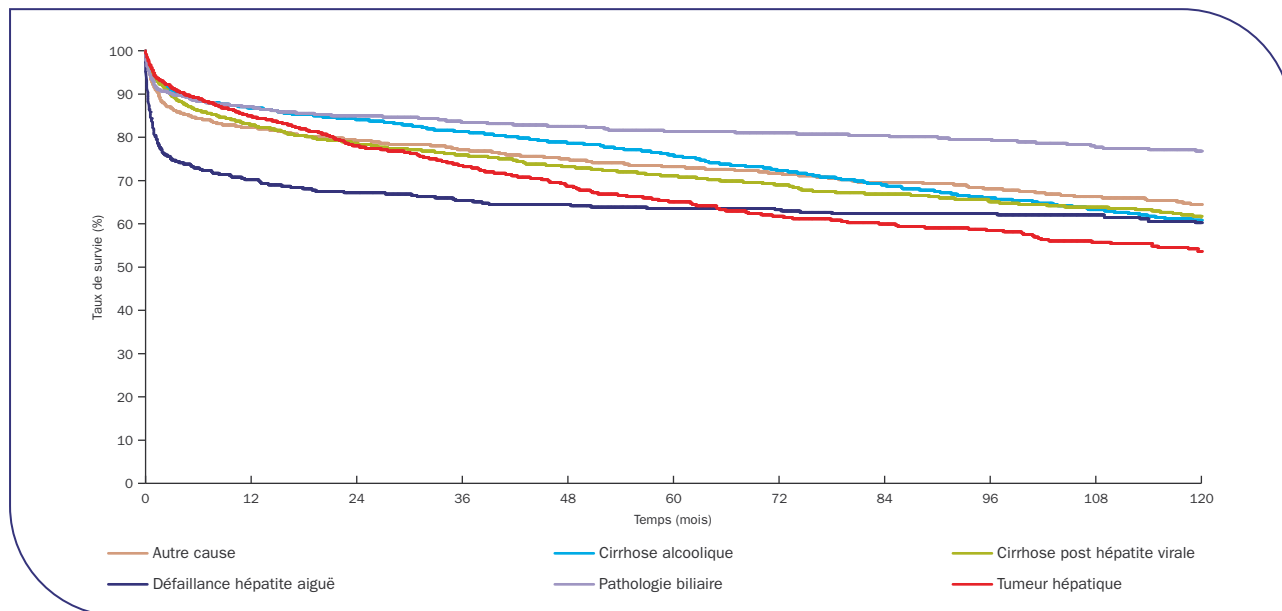
Figure F 8. Survie globale du receveur après greffe hépatique (1993-2007)



Période de greffe	Effectif	Survie à 1 mois	Survie à 1 an	Survie à 5 ans	Survie à 10 ans	Médiane de survie (mois)
1993-2007	10 860	92,5 % (92 % - 93 %)	83,9 % (83,2 % - 84,6 %)	72,7 % (71,8 % - 73,6 %)	62,8 % (61,6 % - 63,9 %)	182,9

() : Intervalle de confiance à 95 %

Figure F 9. Survie du receveur après greffe hépatique selon la pathologie à la première inscription (1993-2007)



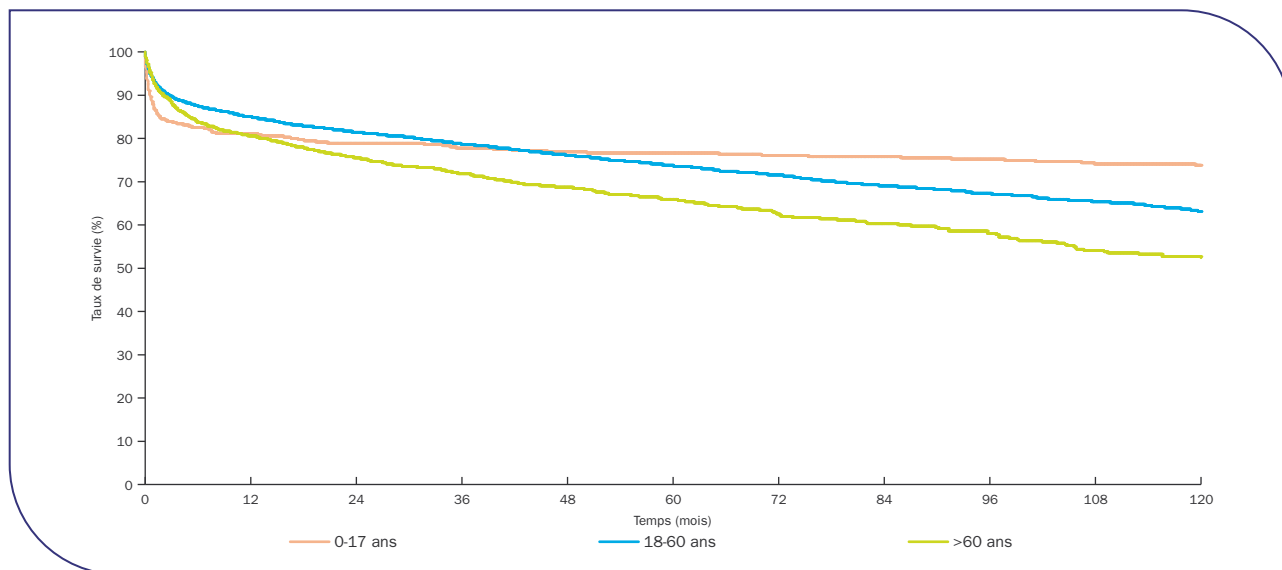
Maladie initiale	Effectif	Survie à 1 mois	Survie à 1 an	Survie à 5 ans	Survie à 10 ans	Médiane de survie (mois)
Cirrhose alcoolique	3 117	94 % (93,1 % - 94,8 %)	86,8 % (85,6 % - 88 %)	75,8 % (74,1 % - 77,4 %)	60,6 % (58,1 % - 63 %)	156,5
Cirrhose post-hépatite (B, C ou D)	2 340	94,1 % (93,1 % - 95 %)	82,9 % (81,3 % - 84,4 %)	71 % (69 % - 72,9 %)	61,6 % (59 % - 64 %)	169,4
Défaillance hépatite aiguë ou suraigüe	702	80,4 % (77,3 % - 83,2 %)	70,1 % (66,6 % - 73,4 %)	63,5 % (59,7 % - 67 %)	60,2 % (55,9 % - 64,1 %)	NO
Pathologie biliaire	1 248	91,9 % (90,2 % - 93,2 %)	87 % (85 % - 88,7 %)	81,4 % (79 % - 83,5 %)	76,8 % (74 % - 79,5 %)	NO
Tumeur hépatique	1 688	94,3 % (93 % - 95,3 %)	84,8 % (83 % - 86,4 %)	65,2 % (62,5 % - 67,8 %)	53,7 % (49,9 % - 57,3 %)	138,2
Autre cause	1 765	91,4 % (90 % - 92,6 %)	82,3 % (80,4 % - 84 %)	73,2 % (70,9 % - 75,3 %)	64,4 % (61,6 % - 67,1 %)	182,9

() : Intervalle de confiance à 95 %

NO : non observée



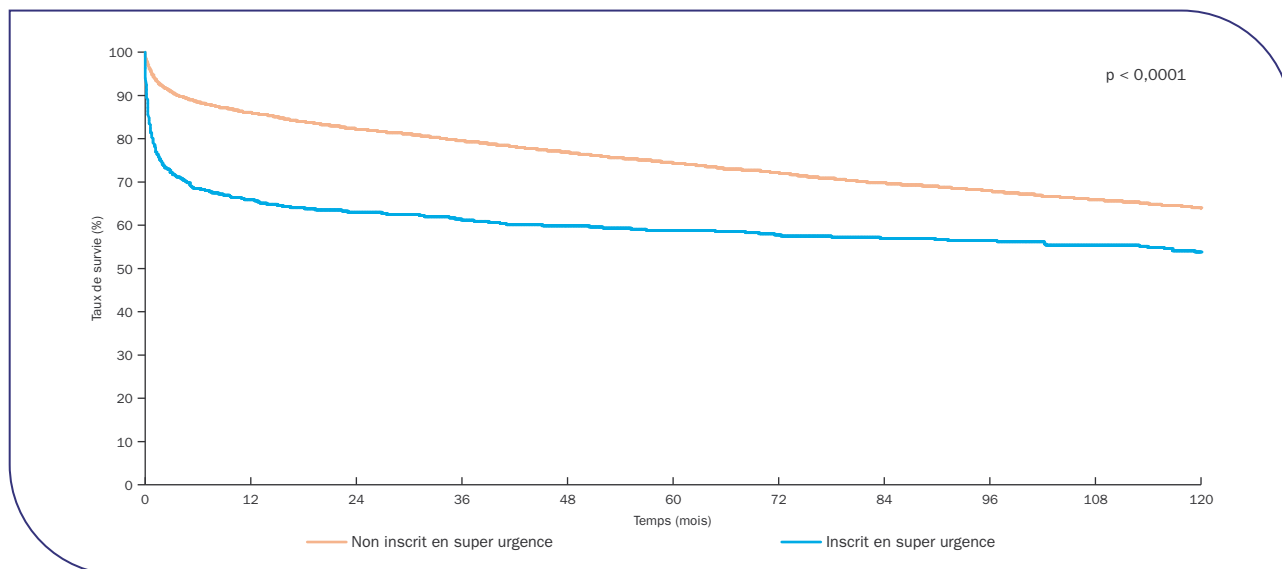
Figure F 10. Survie du receveur après greffe hépatique selon l'âge du receveur (1993-2007)



Classe d'âge (ans)	Effectif	Survie à 1 mois	Survie à 1 an	Survie à 5 ans	Survie à 10 ans	Médiane de survie (mois)
0-17 ans	1 018	86,9 % (84,7 % - 88,9 %)	81 % (78,5 % - 83,3 %)	76,6 % (73,9 % - 79,2 %)	73,8 % (70,7 % - 76,7 %)	NO
18-60 ans	8 069	93,2 % (92,6 % - 93,7 %)	84,9 % (84,1 % - 85,7 %)	73,7 % (72,6 % - 74,7 %)	63,1 % (61,7 % - 64,5 %)	NO
> 60 ans	1 773	92,8 % (91,5 % - 93,9 %)	80,6 % (78,7 % - 82,4 %)	65,9 % (63,5 % - 68,3 %)	52,4 % (48,9 % - 55,8 %)	130,6

() : Intervalle de confiance à 95 %
NO : non observée

Figure F 11. Survie du receveur après greffe hépatique après une inscription en super-urgence (1993-2007)

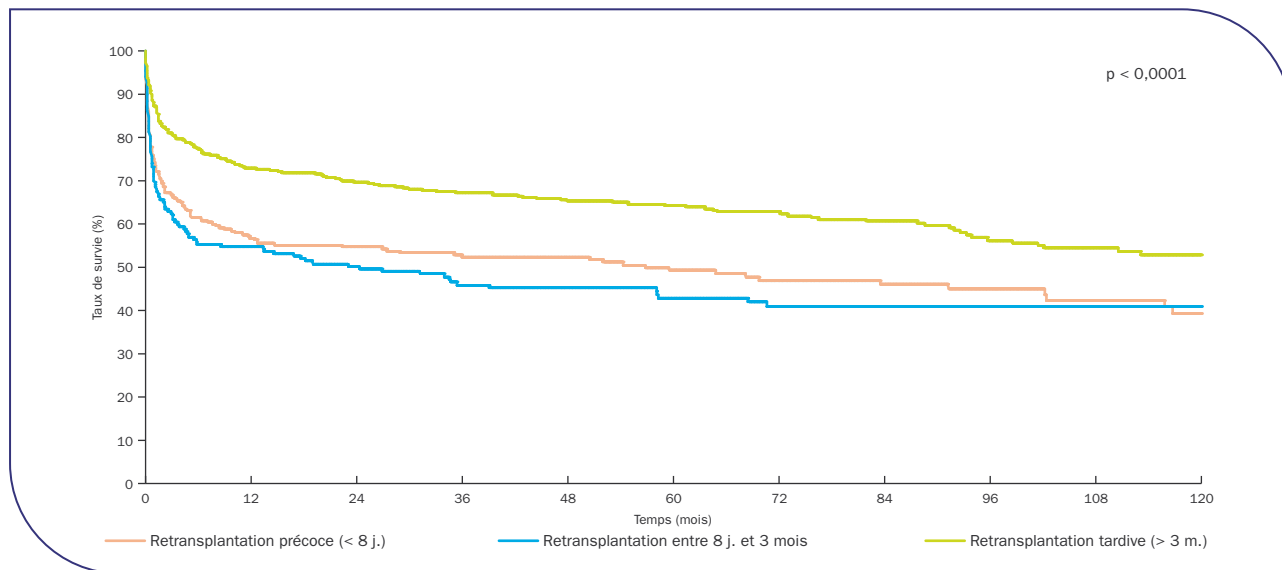


Degré d'urgence	Effectif	Survie à 1 mois	Survie à 1 an	Survie à 5 ans	Survie à 10 ans	Médiane de survie (mois)
Non inscrit en super-urgence au moment de la greffe	9 684	94 % (93,5 % - 94,5 %)	86 % (85,3 % - 86,7 %)	74,4 % (73,4 % - 75,3 %)	63,8 % (62,6 % - 65,1 %)	NO
Inscrit en super-urgence au moment de la greffe	1 181	78,4 % (75,9 % - 80,6 %)	65,8 % (63 % - 68,4 %)	58,7 % (55,8 % - 61,6 %)	53,8 % (50,4 % - 57,2 %)	141,5

() : Intervalle de confiance à 95 %
NO : non observée

1

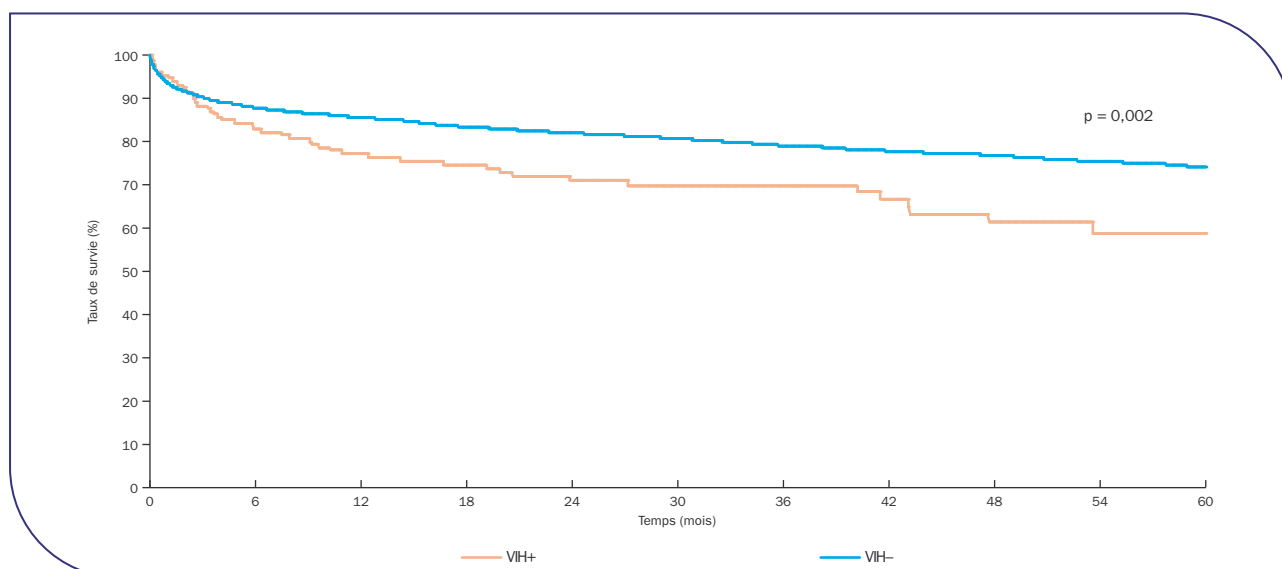
Figure F 12. Survie du receveur après une retransplantation précoce, péri-opératoire ou tardive du foie (1993-2007)



Type de retransplantation	Effectif	Survie à 1 mois	Survie à 1 an	Survie à 5 ans	Survie à 10 ans	Médiane de survie (mois)
Retransplantation précoce (< 8 j.)	259	74,3 % (68,5 % - 79,2 %)	56,8 % (50,5 % - 62,6 %)	49,2 % (42,7 % - 55,4 %)	39,4 % (31,5 % - 47,2 %)	56,8
Retransplantation entre 8 j. et 3 mois	197	69,5 % (62,6 % - 75,5 %)	54,7 % (47,5 % - 61,4 %)	42,8 % (35,5 % - 49,9 %)	41 % (33,6 % - 48,3 %)	24,3
Retransplantation tardive (> 3 m.)	517	87,2 % (84 % - 89,8 %)	72,8 % (68,7 % - 76,4 %)	64,3 % (59,7 % - 68,4 %)	52,8 % (46,9 % - 58,4 %)	136

() : Intervalle de confiance à 95 %

Figure F 13. Survie du receveur après greffe hépatique selon la contamination par la VIH* du receveur à l'inscription (1998-2007)



* VIH : Ac VIH positif à l'inscription

	Effectif	Survie à 1 mois	Survie à 1 an	Survie à 5 ans	Médiane de survie (mois)
VIH+	146	95,2 % (90,2 % - 97,7 %)	77,2 % (69,5 % - 83,2 %)	58,9 % (47,7 % - 68,6 %)	76,6
VIH-	8 029	93,5 % (92,9 % - 94 %)	85,6 % (84,8 % - 86,3 %)	74,1 % (73,1 % - 75,2 %)	128,9



Tableau F 18. Estimation du nombre de malades porteurs de greffons fonctionnels au 31 décembre 2007 par équipe de suivi

Equipe de suivi	Nombre de greffes	Nombre de malades n'ayant pas fait l'objet d'une déclaration de décès ou d'ARF*	Nombre de malades suivis (dernières nouvelles ≤ 18 mois)	Nombre estimé de malades vivants avec greffon fonctionnel au 31 décembre 2008
Besançon (A + P)	496	238	229	234
Bordeaux (A)	628	319	281	301
Caen (A)	427	287	278	283
Clermont-Ferrand (A + P)	141	75	74	74
Clichy Beaujon (AP-HP) (A)	1 077	632	507	585
Créteil Henri Mondor (AP-HP) (A)	707	465	450	458
Grenoble (A + P)	280	172	167	170
Le Kremlin Bicêtre (AP-HP) (P)	645	454	424	439
Lille (A + P)	533	340	265	313
Limoges (A)	97	46	45	46
Lyon Croix Rousse (HCL) (A)	806	508	390	454
Lyon Edouard Herriot (HCL) (A + P)	997	695	659	678
Marseille Conception (APM) (A)	565	313	292	304
Marseille Timone enfants (APM) (P)	96	48	46	47
Montpellier (A + P)	733	427	416	422
Nice (A)	617	313	240	278
Paris Cochin (AP-HP) (A + P)	1 060	550	372	463
Paris Necker-Enfants Malades (AP-HP) (P)	165	90	87	89
Paris Pitié-Salpêtrière (AP-HP) (A)	228	189	176	184
Paris Saint-Antoine (AP-HP) (A)	359	199	170	185
Rennes (A + P)	1 228	765	688	731
Strasbourg (A + P)	1 350	792	686	742
Toulouse (A + P)	591	323	314	319
Villejuif Paul Brousse (AP-HP) (A + P)	2 490	1 401	1 217	1 311
Total	16 316	9 641	8 473	9 110

136 greffes hépatiques ont été réalisées dans des équipes n'ayant plus d'autorisation en 2008, 25 de ces receveurs auraient encore un greffon fonctionnel.

*Arrêt de fonction du greffon