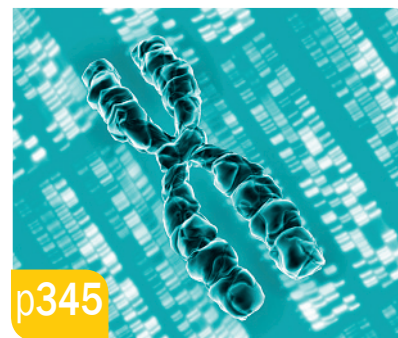




p269



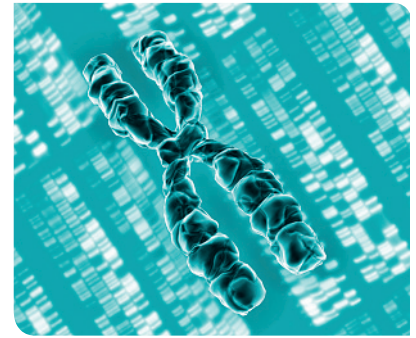
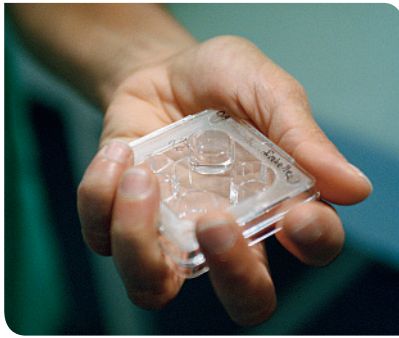
p313



p345

## Sommaire détaillé

<b>1. Assistance médicale à la procréation 2007</b>	<b>269</b>	<b>8. Conservation d'embryons</b>	<b>301</b>
<b>SYNTHÈSE</b>		<b>9. AMP en contexte viral</b>	<b>302</b>
■ <b>Matériels et méthodes</b>	<b>270</b>	<b>10. Techniques particulières</b>	<b>303</b>
Exhaustivité	270		
Contrôle de qualité des données	270		
Règles d'imputation	270		
Qualité des données	270		
Champ de l'analyse	270		
■ <b>Quelques chiffres clés de l'AMP</b>	<b>271</b>		
■ <b>Le don de gamètes</b>	<b>272</b>		
■ <b>Les autoconservations</b>	<b>273</b>		
■ <b>Les embryons conservés et le projet parental</b>	<b>273</b>		
■ <b>Les activités particulières</b>	<b>274</b>		
L'accueil d'embryons	274		
L'AMP en contexte viral	274		
Les techniques particulières d'AMP	274		
■ <b>Le registre national des FIV</b>	<b>276</b>		
<b>TABLEAUX ET FIGURES COMPLÉMENTAIRES</b>			
■ <b>1. AMP intraconjugale</b>	<b>277</b>		
Insémination artificielle intra-utérine intraconjugale	277		
Fécondation in vitro en intraconjugal	278		
ICSI en intraconjugal	280		
Transfert d'embryons congelés en intraconjugal	282		
■ <b>2. AMP avec spermatozoïdes de donneur</b>	<b>285</b>		
Insémination artificielle avec spermatozoïdes de donneur	285		
Fécondation in vitro avec spermatozoïdes de donneur	286		
ICSI avec spermatozoïdes de donneur	288		
TEC avec spermatozoïdes de donneur	290		
■ <b>3. AMP avec don d'ovocytes</b>	<b>293</b>		
■ <b>4. Recueil chirurgical de spermatozoïdes en vue d'AMP</b>	<b>296</b>		
■ <b>5. Gestion des donneurs</b>	<b>297</b>		
■ <b>6. Autoconservation de gamètes et de tissus germinaux</b>	<b>298</b>		
■ <b>7. Accueil d'embryons</b>	<b>299</b>		
		<b>2. Diagnostic sur l'embryon et le fœtus 2007</b>	<b>313</b>
		<b>1. Diagnostic prénatal 2007</b>	<b>314</b>
		<b>SYNTHÈSE</b>	
		■ <b>Quelques chiffres clés et leur contexte</b>	<b>314</b>
		■ <b>Exhaustivité et qualité des données</b>	<b>314</b>
		■ <b>Activité de cytogénétique</b>	<b>314</b>
		■ <b>Activité de génétique moléculaire</b>	<b>315</b>
		■ <b>Activité de biologie infectieuse</b>	<b>317</b>
		■ <b>Activité d'hématologie et d'immunologie</b>	<b>318</b>
		■ <b>Activité de biochimie fœtale</b>	<b>318</b>
		■ <b>Activité de marqueurs sériques</b>	<b>318</b>
		<b>TABLEAUX ET FIGURES COMPLÉMENTAIRES</b>	
		■ <b>Activité de cytogénétique</b>	<b>319</b>
		■ <b>Activité de génétique moléculaire</b>	<b>322</b>
		■ <b>Activité de biologie infectieuse</b>	<b>323</b>
		■ <b>Activité d'hématologie et d'immunologie</b>	<b>325</b>
		■ <b>Activité de biochimie fœtale</b>	<b>325</b>
		Maladies héréditaires du métabolisme	325
		Hormonologie fœtale	325
		Dosage de l'alpha-fœtoprotéine (AFP) et analyse des cholinestérases du liquide amniotique	326
		■ <b>Activité de marqueurs sériques</b>	<b>327</b>
		<b>2. Centres pluridisciplinaires de diagnostic prénatal 2007</b>	<b>328</b>
		<b>SYNTHÈSE</b>	
		■ <b>Mode de fonctionnement des centres pluridisciplinaires de diagnostic prénatal</b>	<b>329</b>
		■ <b>Interruption volontaire de grossesse pour motif médical (IMG)</b>	<b>329</b>



## Sommaire détaillé

### TABLEAUX ET FIGURES COMPLÉMENTAIRES

■ Interruption volontaire de grossesse pour motif médical (IMG)	330
■ Activités techniques en médecine fœtale dans les centres pluridisciplinaires de diagnostic prénatal	333
3. Diagnostic préimplantatoire 2007	334

### SYNTHÈSE

■ Demandes présentées à la consultation spécialisée au cours de l'année dans le cadre d'un diagnostic biologique sur embryon <i>in vitro</i>	335
■ Tentatives d'AMP pour DPI réalisées en 2007	335

### TABLEAUX ET FIGURES COMPLÉMENTAIRES

■ Liste des affections accessibles au diagnostic préimplantatoire en France	336
■ Demandes présentées à la consultation spécialisée au cours de l'année dans le cadre d'un diagnostic biologique sur embryon <i>in vitro</i>	338
■ Tentatives d'AMP pour DPI réalisées en 2007	340

### 3. Diagnostic génétique post-natal 2007 345

SYNTHÈSE	346
----------	-----