

REJOIGNEZ  
NOUS!

ENGAGEZ  
VOUS POUR  
La Vie

DU DIMANCHE 29 MARS AU SAMEDI 4 AVRIL 2015

10<sup>e</sup> SEMAINE  
NATIONALE  
DE MOBILISATION POUR LE  
DON DE  
MOELLE  
OSSEUSE

[www.dondemoelleosseuse.fr](http://www.dondemoelleosseuse.fr)

CONTACTS  
PRESSE  
POUR L'AGENCE  
DE LA  
BIOMÉDECINE

AGENCE GOLIN  
Cyndra-Ohanna Apatout  
Tél: 01 40 41 54 28  
capatout@golin.com

Coralie Ménard  
Tél: 01 40 41 56 09  
cménard@golin.com



2005 → 2015  
10 ANS  agence de la  
Biomédecine

**10<sup>e</sup> SEMAINE  
NATIONALE  
DE MOBILISATION POUR LE  
DON DE MOELLE OSSEUSE**  
**ENGAGEZ  
VOUS POUR  
La Vie**

**REJOIGNEZ  
NOUS!**

# SOMMAIRE

## Le don de moelle osseuse en quelques mots

3

### 1 Une tournée exceptionnelle en France : 21 villes engagées pour continuer à mobiliser toujours plus de donneurs pour le besoin des malades

4

**A** Un tour de France pour remercier les 240 000 inscrits  
et recruter 18 000 nouveaux donneurs

4

**B** De nouveaux objectifs de diversification pour enrichir  
le registre de donneurs de moelle osseuse

4

### 2 Un peu de pédagogie pour lever les idées reçues autour du don de moelle osseuse

5

**A** Le VRAI/FAUX du don de moelle osseuse

5

**B** Le VRAI/FAUX sur l'inscription en tant que donneur  
de moelle osseuse

6

**C** Le VRAI/FAUX sur la greffe de moelle osseuse

8

**D** ZOOM sur le processus d'identification d'un donneur

8

**E** ZOOM sur les maladies graves du sang pouvant être  
traitées grâce à une greffe de moelle osseuse

9

## Annexes

**Annexe 1 :** Toutes les régions impliquées dans la Semaine  
de mobilisation 2015

10

**Annexe 2 :** Visuel « Don de moelle osseuse -  
Engagez-vous pour la Vie »

11

**Annexe 3 :** Don et greffe de moelle osseuse :  
les maillons d'une grande chaîne de solidarité

- L'Agence de la biomédecine
- L'Établissement Français du Sang
- La Société Française de Greffe de Moelle  
et de Thérapie Cellulaire
- Les associations

12

**Annexe 4 :** La liste des centres donneurs en France

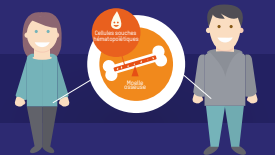
13

**REJOIGNEZ  
NOUS!**

# 10<sup>e</sup> SEMAINE NATIONALE DE MOBILISATION POUR LE DON DE MOELLE OSSEUSE

## La moelle osseuse est indispensable à la vie

La moelle osseuse est un tissu situé à l'intérieur des os. Elle fabrique l'ensemble des éléments cellulaires du sang : globules rouges, globules blancs et plaquettes. La moelle osseuse n'a rien à voir avec la moelle épinière située dans la colonne vertébrale qui renferme le système nerveux !



## La greffe de moelle osseuse peut aider à guérir

La greffe de moelle osseuse s'inscrit dans le traitement des maladies graves du sang. Elle consiste à transfuser à un malade, une quantité donnée de cellules issues de la moelle osseuse et prélevées sur un donneur compatible apparenté ou non.

La 10<sup>e</sup> semaine nationale de mobilisation pour le don de moelle osseuse se déroule du dimanche 29 mars au samedi 4 avril 2015. Pour cette nouvelle campagne, 21 villes se mobilisent pour remercier les 240 000 veilleurs de Vie et encourager 18 000 nouvelles inscriptions sur le registre France Greffe de Moelle de l'Agence de la biomédecine pour l'année 2015. Cette opération est menée en collaboration avec l'Établissement français du sang, les centres hospitaliers, la Société Française de Greffe de Moelle et de Thérapie Cellulaire et les associations.

## Le don de moelle osseuse en quelques mots

- L'objectif des **240 000 donneurs** fixé par le plan greffe 2012-2016 sera atteint en 2015, pour autant la mobilisation doit se poursuivre pour recruter toujours plus de donneurs !
- **Diversifier** le registre des donneurs devient prioritaire. Les **hommes, jeunes, de moins de 40 ans** sont particulièrement recherchés pour rééquilibrer le registre des donneurs. La **diversité des origines** est également capitale pour répondre au besoin des malades.
- La greffe est possible grâce à l'engagement des **veilleurs de Vie** : communauté créée en 2011, qui regroupe l'ensemble des donneurs de moelle osseuse en France.
- **80 % des maladies graves du sang peuvent aujourd'hui être traitées** grâce à une greffe de moelle osseuse (cf. détails des maladies en page 9).
- **3 conditions pour devenir donneur** : avoir entre 18 à 51 ans lors de l'inscription (même si l'on peut faire un don jusqu'à 60 ans), être en parfaite santé, accepter de répondre à un questionnaire de santé et faire une prise de sang (ou un prélèvement salivaire) pour établir sa carte d'identité génétique (typage HLA).
- 1 site Internet **www.dondemoelleosseuse.fr** pour s'informer et se préinscrire en tant que donneur.

## Le don de moelle osseuse en chiffres [en France]

18 000

nouveaux donneurs à recruter chaque année.

240 000

donneurs inscrits sur le registre des donneurs fin 2015.

1943

greffes de moelle osseuse effectuées en 2014 dont 57 % à partir de donneurs (non familiaux) inscrits sur le registre français ou issus du réseau international.

2 000

malades ont besoin d'une greffe de moelle osseuse chaque année.

15 686

greffes de moelle osseuse réalisées entre 2005 et 2015, soit une moyenne de 1500 greffes/an.

25 MILLIONS

de donneurs de moelle osseuse dans le monde au 31/12/2014.

# 10<sup>e</sup> SEMAINE NATIONALE DE MOBILISATION POUR LE DON DE MOELLE OSSEUSE

## Les veilleurs de Vie

En 2011, l'Agence de la biomédecine a souhaité mettre à l'honneur les donneurs inscrits sur le registre France Greffe de Moelle, en baptisant cette communauté « les veilleurs de Vie ». L'objectif : fédérer les hommes et les femmes volontaires pour faire don de leur moelle osseuse afin de mettre en lumière leur engagement. Symbolisée par une « veilleuse orangée », la communauté des « veilleurs de Vie » représente la force de l'engagement et l'espoir de guérison pour les malades.

## 3 conditions pour devenir donneur :

- Avoir entre 18 à 51 ans lors de l'inscription (même si l'on peut faire un don jusqu'à 60 ans)
- Être en parfaite santé
- Accepter de répondre à un questionnaire de santé dans un centre d'accueil et faire une prise de sang (ou un prélèvement salivaire) pour établir sa carte d'identité génétique et ainsi évaluer la compatibilité éventuelle avec un malade.

Plus d'informations sur :  
[www.dondemoelleosseuse.fr](http://www.dondemoelleosseuse.fr)

## 1 Une tournée exceptionnelle en France : 21 villes engagées pour continuer à mobiliser toujours plus de donneurs au service des malades.

## A Un tour de France pour remercier les 240 000 inscrits et recruter 18 000 nouveaux donneurs

L'année 2015 sera particulièrement symbolique pour le don de moelle osseuse puisqu'elle sera l'occasion de célébrer la 10<sup>e</sup> édition de la Semaine de mobilisation pour le don de moelle osseuse.

À cette occasion, 3 bus aux couleurs de l'opération « Don de moelle osseuse engagez-vous pour la Vie » vont sillonner

la France du 29 mars au 4 avril. L'Agence de la biomédecine souhaite grâce à cette tournée rendre hommage aux 240 000 donneurs inscrits, aussi appelés les veilleurs de Vie. Sans leur engagement, la greffe de moelle osseuse ne pourrait être envisagée. Ce tour de France a également pour objectif de remercier l'ensemble des acteurs locaux pour



Photos non-contractuelles



leur implication autour du don de moelle osseuse.

Pendant 7 jours, 21 villes<sup>[1]</sup> accueilleront l'un des bus ainsi qu'un espace d'information animé par des membres d'associations, des donneurs de moelle osseuse, des personnes greffées et des médecins de l'Établissement Français du Sang et de CHU. Ceux-ci interviendront pour échanger avec le grand public, le guider, l'informer, lever les éventuels freins face à ce don et l'inciter de se préinscrire.

● Les personnes souhaitant s'engager pourront se préinscrire sur le registre des donneurs en remplissant un formulaire papier ou via une tablette, disponible sur place.

**Car l'objectif reste bien de recruter 18 000 nouveaux donneurs en 2015 pour poursuivre l'engagement auprès des patients au-delà des 240 000 donneurs !**

## B De nouveaux objectifs de diversification pour enrichir le registre de donneurs de moelle osseuse

Aujourd'hui, le seul objectif d'élargir le fichier par la quantité n'est plus suffisant. Deux autres enjeux vont guider le recrutement de nouveaux donneurs au cours des prochaines années :

● **Diversifier le registre France Greffe de Moelle de l'Agence de la biomédecine**  
Pour bénéficier d'une greffe de moelle osseuse, un malade doit impérativement avoir un donneur présentant **les mêmes caractéristiques génétiques** que lui. Celles-ci dépendent des origines de chacun : son pays et sa région d'origine, ses racines familiales, etc. Il est capital de retrouver cette diversité des profils parmi les donneurs. **Plus les profils génétiques des donneurs seront diversifiés, plus la chance pour chaque malade sera grande de trouver un donneur compatible.**

● **Faire appel à la solidarité masculine**  
À ce jour, le registre est majoritairement composé de femmes : 75 % des donneurs inscrits sont des femmes. Or, 65 % des dons sont effectués par des hommes. Pour parvenir à un rééquilibrage entre les donneurs dans le but de toujours mieux répondre au besoin des malades, les **hommes, jeunes, âgés de moins de 40 ans**, sont particulièrement recherchés pour enrichir le registre France Greffe de Moelle.

Remercier les donneurs n'est donc pas le seul objectif de cette 10<sup>e</sup> campagne. **L'enjeu principal est bien de recruter toujours plus de nouveaux donneurs pour répondre encore mieux au besoin des malades.** Car la chance pour un donneur d'être compatible avec un patient est estimée à une sur un million.

[1] Carte en page 10.

# 10<sup>e</sup> SEMAINE NATIONALE DE MOBILISATION POUR LE DON DE MOELLE OSSEUSE

## Le saviez-vous ?

Un donneur ne peut donner qu'à un seul patient, en-dehors de sa fratrie. Mais il peut être amené à donner à plusieurs reprises pour ce même patient.

## Le saviez-vous ?

Après un prélèvement, qu'il soit effectué par cytophérèse ou dans les os postérieurs du bassin, les cellules de moelle osseuse du donneur se reconstituent en quelques jours seulement.

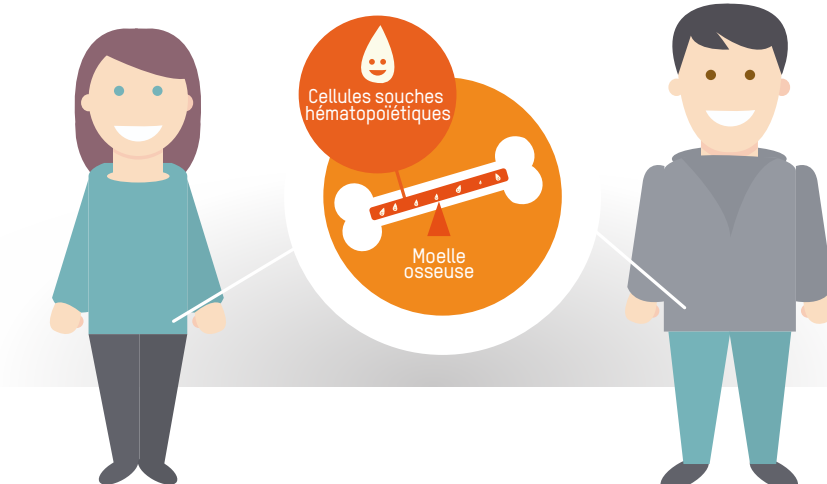
## 2 Un peu de pédagogie pour lever les idées reçues autour du don de moelle osseuse

Pour aller plus loin [www.dondemoelleosseuse.fr](http://www.dondemoelleosseuse.fr), rubrique Les idées fausses

### A Le VRAI/FAUX du don de moelle osseuse

FAUX

La moelle osseuse se situe dans la colonne vertébrale



Il ne faut pas confondre moelle osseuse et moelle épinière ! La moelle osseuse est un tissu situé au centre des os tandis que la moelle épinière fait partie du système nerveux central situé dans la colonne vertébrale.

## Le don de moelle osseuse nécessite obligatoirement une opération chirurgicale

FAUX

Deux modes de prélèvement existent et c'est le médecin-greffeur qui détermine le mode de prélèvement en fonction du besoin du malade. En s'inscrivant, **chaque donneur donne un accord de principe pour ces deux types de prélèvements** : le prélèvement dans le sang d'un recueil de cellules souches de la moelle osseuse ou le prélèvement sous anesthésie générale dans l'os du bassin.



### Paroles de vieillards de Vie VANESSA

“ Mon prélèvement de cellules souches s'est effectué sur deux matinées, afin de recueillir un maximum de cellules pour les greffer au malade. Pendant le prélèvement, les médecins sont venus me voir plusieurs fois pour vérifier que tout se passait bien. Une fois le prélèvement terminé, mon bras était un peu lourd et engourdi, mais ces quelques désagréments ne sont vraiment rien, quand on se dit que notre don a peut-être sauvé une vie... ”

### Paroles de vieillards de Vie YVES

“ En tant qu'infirmier, je connaissais toute la difficulté de trouver un donneur compatible pour un malade ayant besoin d'une greffe de moelle osseuse. C'est donc tout naturellement que je m'étais inscrit sur le registre. J'ai été appelé un jour pour effectuer un don pour un patient d'Amérique du Nord. Après la ponction, je me suis réveillé avec la sensation d'avoir reçu un coup dans le bas du dos, puis la douleur s'est estompée très vite dans les jours suivants. Je donnerais à nouveau ma moelle osseuse sans problème ! ”

# 10<sup>e</sup> SEMAINE NATIONALE DE MOBILISATION POUR LE DON DE MOELLE OSSEUSE

Plus il y a de donneurs, plus il y a de chances  
de guérison pour les malades

VRAI

Il devient aujourd'hui capital de d'enrichir les profils des donneurs pour répondre au besoin unique de chaque malade. Pour qu'un malade puisse bénéficier d'une greffe de moelle osseuse, il est impératif que la compatibilité entre le donneur et le receveur soit parfaite et qu'ils partagent la même histoire génétique.

**L'éclairage du Dr Marry, Directrice du registre France Greffe de Moelle de l'Agence de la biomédecine :**

“ Il nous faut absolument diversifier les profils des donneurs inscrits car tous les malades qui souffrent de maladies graves du sang se heurtent à cette grande complexité : trouver un donneur en dehors de la famille qui leur ressemble génétiquement. La France est un pays qui possède une très grande diversité génétique de par son histoire. En se mobilisant en nombre, il est possible d'apporter cette diversité génétique aux malades. ”

**PAROLE DE DONNEUR**

**CORINE TONYE, VEILLEUR DE VIE, PRÉSIDENTE DE L'ACUT**

“ Mon fils de 13 ans a développé une aplasie médullaire et est décédé en 2013, faute de donneur compatible. Ce moment très dur de ma vie a été le déclic de mon engagement sans faille pour le don de moelle osseuse. Je mobilise donc mon énergie via l'association que j'ai créée, l'ACUT (Association Courage Ulysse Tonye), pour informer sur le don de moelle osseuse et surtout encourager les gens à devenir donneurs. J'essaie de toucher tout le monde, et notamment les populations d'origines africaines, asiatiques ou arabes, qui sont souvent sous-représentées dans les registres de donneurs. ”

**B** Le VRAI/FAUX sur l'inscription en tant que donneur de moelle osseuse

3 conditions seulement pour devenir donneur

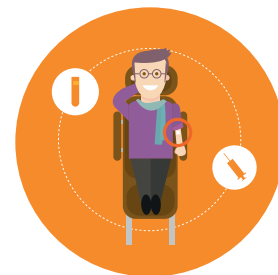
VRAI



Avoir plus de 18 ans  
et moins de 51 ans



Etre en parfaite santé



Accepter de répondre à un  
questionnaire de santé et  
faire une prise de sang

La préinscription peut se faire directement sur l'unique site référent :  
[www.dondemoelleosseuse.fr](http://www.dondemoelleosseuse.fr)

Une fois inscrit, je serai automatiquement  
appelé un jour pour faire un don

FAUX

Devenir donneur de moelle osseuse est un engagement dans la durée. Une compatibilité avec un malade peut être identifiée au bout de quelques mois ou quelques années, mais un donneur peut également ne jamais être appelé.

**L'éclairage du Dr Marry :**

“ Le don de moelle osseuse n'est pas un don immédiat. Personne ne peut, en effet, prédire le temps qui va s'écouler entre une inscription sur le registre national et le don effectif de moelle osseuse. L'attente, souvent longue, parfois très longue, est inévitable et liée exclusivement à l'existence ou non d'un patient potentiellement compatible. ”

# 10<sup>e</sup> SEMAINE NATIONALE DE MOBILISATION POUR LE DON DE MOELLE OSSEUSE

## Le saviez-vous ?

La législation prévoit la prise en charge de l'ensemble des frais liés au prélèvement et un arrêt de travail lorsque nécessaire.

## Une fois inscrit, le donneur ne peut pas revenir sur sa décision

FAUX

3 grands principes régissent le don de moelle osseuse en France :

- Le **libre consentement** : lorsque le donneur est sollicité par le registre national, il lui est encore possible de revenir sur sa décision.
- L'**anonymat** entre donneur et receveur
- La **gratuité** : aucune rémunération n'est versée au donneur

### L'éclairage du Dr Marry :

“ Lorsque nous contactons un donneur pour l'informer d'une compatibilité avérée, c'est une immense joie pour lui de savoir que son engagement se concrétise enfin. Sa préoccupation est uniquement tournée vers le malade avec lequel il est compatible et les modalités de la préparation au prélèvement. ”

## Lorsqu'un donneur compatible est identifié pour un patient, il doit être disponible immédiatement

FAUX

Quel que soit le mode de prélèvement, celui-ci se planifie environ 1 mois à l'avance pour permettre :

- d'organiser le prélèvement du donneur
- de préparer le receveur à la greffe



1

La compatibilité est avérée entre un donneur et un malade.



2

Un entretien médical et de nouveaux examens sont nécessaires.



3

Le donneur dépose son consentement au Tribunal de grande instance.



4

Le prélèvement des cellules de la moelle osseuse se déroule à l'hôpital ou dans un centre EFS.



5

Le malade est greffé.



6

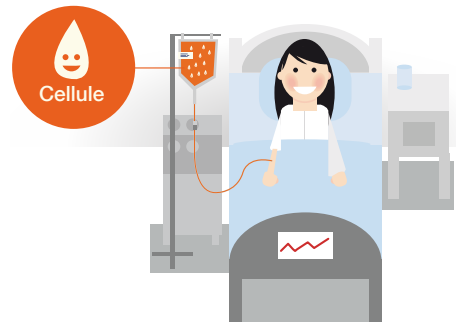
Le suivi post-don. Trois questionnaires de suivi sont remis au donneur : le jour de son prélèvement, dans le mois qui suit et un an plus tard.

# 10<sup>e</sup> SEMAINE NATIONALE DE MOBILISATION POUR LE DON DE MOELLE OSSEUSE

## C Le VRAI/FAUX sur la greffe de moelle osseuse

FAUX

### Les patients sont opérés pour recevoir la moelle osseuse



nombre de cellules sanguines dont les globules blancs qui provoque une vulnérabilité aux problèmes infectieux) durant laquelle la moelle osseuse ne fonctionne pas encore. Pendant cette phase, il est isolé dans un environnement protégé. A sa sortie de l'hôpital, la personne greffée fait l'objet d'une surveillance médicale étroite jusqu'au 100<sup>e</sup> jour après la greffe voire plus si nécessaire.

Les cellules du greffon sont injectées par voie intraveineuse, il ne s'agit pas d'un acte chirurgical. Les cellules passent dans le sang et vont spontanément s'implanter dans les os du malade, pour progressivement reconstituer tout le tissu de la moelle osseuse et permettre la reprise de production des différentes cellules sanguines.

Habituellement, le malade reste hospitalisé environ un mois après la greffe. Il présente généralement une période d'aplasie (faible

#### PAROLE DE GREFFÉ

ANTOINE

« J'ai reçu trois greffes de moelle osseuse, la dernière grâce à un don anonyme. Même si je ne connais pas mon donneur, je pense à lui tout le temps. Ce n'est pas que j'ai besoin de le connaître physiquement, je voudrais juste lui exprimer ma reconnaissance, le remercier, lui dire que je continue à vivre grâce à lui. Cet acte de générosité et de courage m'a permis de continuer à vivre. »

## D ZOOM sur le processus d'identification d'un donneur



1

Le médecin consulte la base de données internationale...



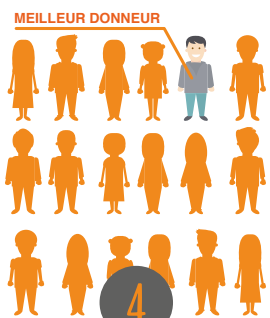
2

... qui répertorie l'ensemble des caractéristiques génétiques des donneurs inscrits dans le monde...



3

... et pour débiter sa recherche, il inscrit son patient sur le registre français et les registres internationaux...



4

... afin de tenter d'identifier le meilleur donneur à travers le monde.



# 10<sup>e</sup> SEMAINE NATIONALE DE MOBILISATION POUR LE DON DE MOELLE OSSEUSE

## **E** ZOOM sur les maladies graves du sang pouvant être traitées grâce à une greffe de moelle osseuse



### **LES LEUCÉMIES,**

l'un des cancers du sang les plus répandus en France qui se traduit par une multiplication anormale des leucocytes (globules blancs). Elles touchent environ 5000 personnes chaque année, adultes ou enfants.

- **LA LEUCÉMIE AIGÜE LYMPHOBLASTIQUE (LAL)**, le premier cancer de l'enfant. Dans de nombreux cas, le traitement par radio ou chimiothérapie suffit à guérir la maladie, sans besoin de greffe de moelle osseuse. En revanche, lorsque l'indication de greffe est posée, il est vital de trouver un donneur (dans la famille ou sur les registres).

- **LA LEUCÉMIE AIGÜE MYÉLOBLASTIQUE (LAM)**, pour laquelle la chimiothérapie représente le principal traitement des leucémies aiguës et l'indication de greffe de moelle varie en fonction des résultats de la chimiothérapie.

- **LA LEUCÉMIE MYÉLOÏDE CHRONIQUE (LMC)**, le syndrome myéloprolifératif le plus fréquent. Il existe depuis peu des traitements médicamenteux ciblés donnant de bons résultats. En cas de non réponse, la greffe de moelle osseuse peut alors être indiquée.



### **L'APLASIE MÉDULLAIRE,**

une pathologie rare affectant surtout les enfants ou les jeunes adultes et caractérisée par un arrêt du fonctionnement de la moelle osseuse.



### **LES DÉFICITS IMMUNITAIRES CONGÉNITAUX**

sont des anomalies profondes du système immunitaire favorisant la survenue d'infections graves. La greffe de moelle osseuse permet d'obtenir une guérison.



### **LES LYMPHOMES**

sont des maladies malignes du sang qui se développent aux dépens des lymphocytes (variété de globules blancs). La greffe de moelle osseuse apporte un réel espoir lorsque la prise en charge classique est insuffisamment efficace



### **LES SYNDROMES MYÉLODYSPLASIQUES**

touchent les trois lignes cellulaires sanguines aboutissant à leur production insuffisante. La moelle osseuse produit également des cellules anormales. La greffe de moelle osseuse peut représenter un traitement spécifique efficace dans l'évolution de la maladie



### **L'ANÉMIE DE FANCONI,**

une maladie génétique faisant partie des syndromes d'insuffisance médullaire héréditaire, qui entraîne une défaillance progressive et sévère de la moelle osseuse. Les déficits immunitaires congénitaux chez les enfants (enfants-bulles). La greffe de moelle osseuse est le seul traitement.



### **LA DRÉPANOCYTOSE**

(ou anémie falciforme), une anomalie héréditaire de la fabrication des globules rouges qui touche particulièrement les personnes originaires d'Afrique et des Antilles. En France métropolitaine, l'Île-de-France est la région de prédominance, avec 1 nouveau-né sur 700 atteint. Les indications de greffe sont plus rares.



### **LA $\beta$ -THALASSÉMIE,**

une anémie héréditaire associée à une déficience de synthèse de l'hémoglobine. Son incidence serait de 100 000 naissances par an pour les formes sévères que l'on rencontre en Asie et autour de la Méditerranée. La France compte 350 à 400 patients. Les indications de greffe sont aussi plus rares.

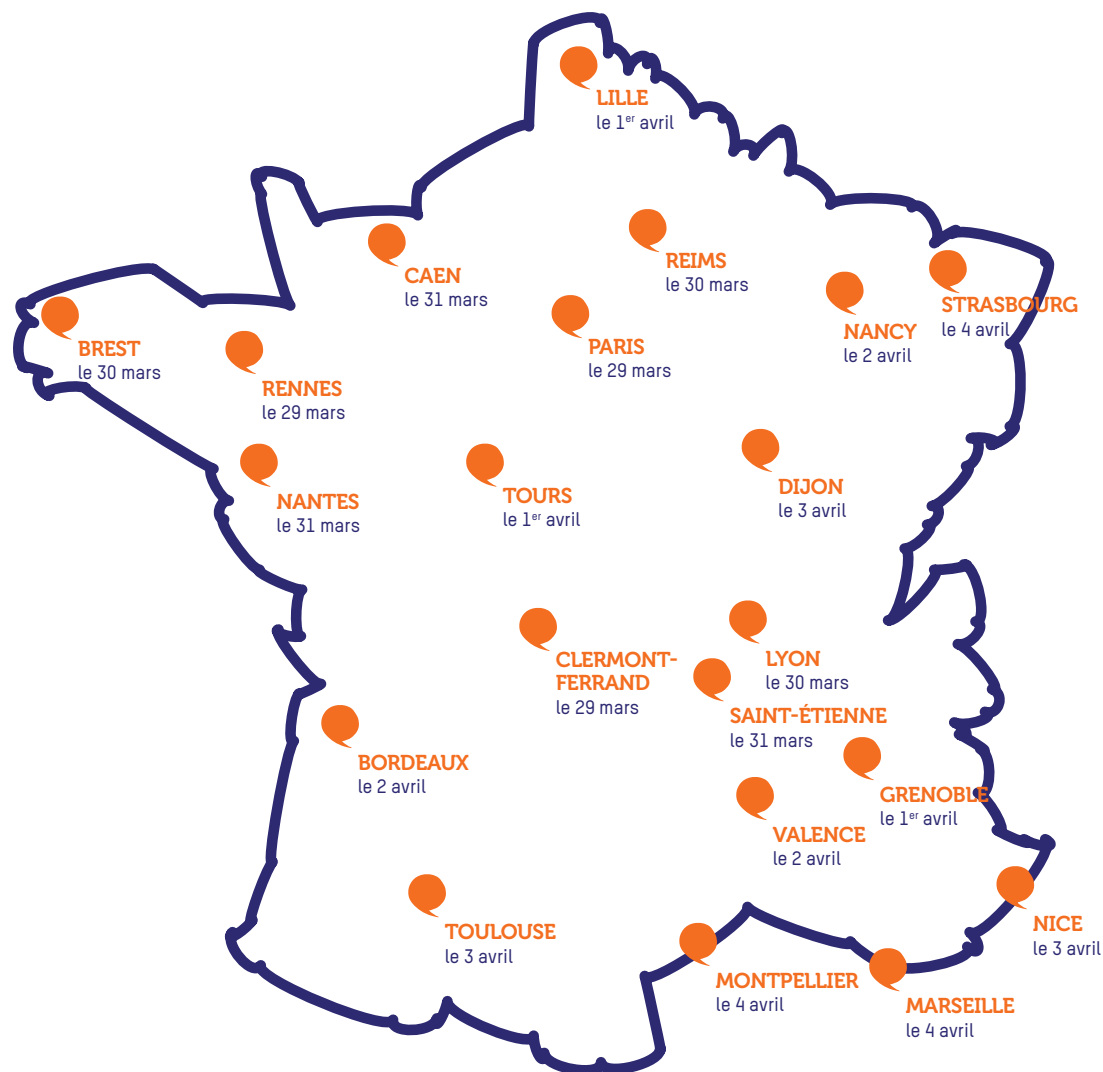
Le nombre de pathologies pour lesquelles la greffe de CSH est une option thérapeutique est en augmentation.

DU DIMANCHE 29 MARS  
AU SAMEDI 4 AVRIL 2015

# 10<sup>e</sup> SEMAINE NATIONALE DE MOBILISATION POUR LE DON DE MOELLE OSSEUSE

## Annexe 1 : Toutes les régions impliquées dans la Semaine de mobilisation 2015

21 villes sont concernées par la tournée événementielle qui aura lieu pour la première fois cette année. Chaque jour, trois d'entre elles accueilleront l'un des bus.



Au-delà de cette opération événementielle, de nombreuses autres villes se mobilisent pour informer ses habitants sur le don de moelle osseuse. Des journées de sensibilisation, des conférences, des stands lors d'événements sportifs, etc. sont organisés, soutenus par des associations locales impliquées dans le don de moelle osseuse.

 don de moelle osseuse

Retrouvez la liste des actions sur le site [www.dondemoelleosseuse.fr](http://www.dondemoelleosseuse.fr), rubrique Les événements en région

DU DIMANCHE 29 MARS  
AU SAMEDI 4 AVRIL 2015

**10<sup>e</sup> SEMAINE  
NATIONALE  
DE MOBILISATION POUR LE  
DON DE  
MOELLE  
OSSEUSE**

**Annexe 2 : Visuel « Don de moelle osseuse -  
Engagez-vous pour la Vie »**

**240 000**  
DONNEURS DE MOELLE OSSEUSE  
**REJOIGNEZ  
NOUS!**

REJOIGNEZ NOUS!

REJOIGNEZ NOUS!

Du 29 mars au 4 avril 2015

   
Agence relevant du ministère de la santé

[www.dondemoelleosseuse.fr](http://www.dondemoelleosseuse.fr)

Partager et se mobiliser pour le don de moelle : [www.dondemoelleosseuse.fr](http://www.dondemoelleosseuse.fr),  
rubrique Mobiliser mon entourage

# 10<sup>e</sup> SEMAINE NATIONALE DE MOBILISATION POUR LE DON DE MOELLE OSSEUSE

## Annexe 3 : Les acteurs du don et de greffe de moelle osseuse

- L'Agence de la biomédecine
- L'Établissement français du sang
- La Société Française de Greffe de Moelle et de Thérapie Cellulaire
- Les associations

Du don à la greffe de moelle osseuse, c'est une formidable chaîne de solidarité composée d'hommes et de femmes, de partenaires qui se mobilisent avec l'Agence de la biomédecine. Chacun représente un maillon indispensable. Ensemble, ils forment une véritable chaîne d'espoir avec un objectif commun : tenter de sauver plus de vies.

### ● L'Agence de la biomédecine

L'Agence de la biomédecine, est un établissement public national créé par la loi de bioéthique du 6 août 2004, dépendant du ministère de la Santé. Elle exerce ses missions dans les domaines du prélèvement et de la greffe d'organes, de tissus et de cellules, ainsi que de la procréation, de l'embryologie et de la génétique humaines.

En matière de prélèvement et de greffe de moelle osseuse, l'Agence de la biomédecine :

- Donne des objectifs quantitatifs et qualitatifs de recrutement de donneurs non apparentés ainsi que de recueil et de conservation des unités de sang placentaire ;
- Gère le registre des volontaires au don de moelle osseuse appelé registre France Greffe de Moelle, l'inscription des volontaires, l'inscription des malades, les demandes d'interrogation de l'ensemble des registres nationaux et internationaux de donneurs et des banques de sang placentaire, l'organisation des prélèvements pour les médecins greffeurs ;
- Assure l'évaluation des activités de prélèvement et de greffe ;
- Publie ses rapports d'activités et les tient accessibles au public sur son site Internet [www.agence-biomedecine.fr](http://www.agence-biomedecine.fr) ;
- Contribue à l'amélioration de la qualité de ces activités par des actions de formation des professionnels ;
- Enfin, elle est chargée de développer l'information sur le don, le prélèvement et la greffe de cellules, d'organes et de tissus.

Pour en savoir plus : [www.agence-biomedecine.fr](http://www.agence-biomedecine.fr) + [@ag\\_biomedecine](https://twitter.com/ag_biomedecine)

### ● Les centres d'accueil de l'Établissement français du sang et les centres d'accueil hospitaliers

L'accueil et le recrutement des volontaires au don de moelle osseuse sont réalisés dans des centres régionaux dits « centres donneurs d'accueil ».

Les deux tiers de ces centres dépendent de l'Établissement Français du Sang. Les autres sont situés dans des centres hospitaliers.

Ils travaillent en étroite collaboration avec le registre national.

Pour en savoir plus : [consulter la liste des centres en région disponible page 10.](#)

### ● L'Établissement français du sang

L'Établissement français du sang est un établissement public créé le 1<sup>er</sup> janvier 2000 (loi du 1<sup>er</sup> juillet 1998) placé sous la tutelle du ministère de la Santé. L'EFS participe, très activement et depuis de nombreuses années à la constitution du registre national des donneurs de moelle osseuse aux côtés de l'Agence de la biomédecine.

Pour en savoir plus : [www.dondusang.net](http://www.dondusang.net)

### ● La Société Française de Greffe de Moelle et de Thérapie Cellulaire (SFGM-TC)

Créée en 1992, la Société Française de Greffe de Moelle et de Thérapie Cellulaire est une société savante regroupant plus de 80 centres de greffes de cellules souches hématopoïétiques répartis sur l'ensemble du territoire. Interlocuteur privilégié des pouvoirs publics et de l'Agence de la biomédecine, la SFGM-TC a notamment une fonction d'expert auprès des autorités de tutelle.

Pour en savoir plus : [www.sfgm-tc.com](http://www.sfgm-tc.com)






















### ● Les associations

Les associations sont un maillon essentiel de la chaîne de solidarité qui œuvre en faveur du don de moelle osseuse. Relais nécessaires répartis sur l'ensemble du territoire, ces associations jouent un rôle primordial dans les actions menées en faveur du don de moelle osseuse en diffusant l'information auprès du grand public, en organisant des événements donnant une meilleure visibilité au don de moelle et en accompagnant les malades et leur famille dans l'épreuve de la maladie.

Pour en savoir plus : [www.dondemoelleosseuse.fr/associations-partenaires](http://www.dondemoelleosseuse.fr/associations-partenaires)

## Annexe 4 : Liste de l'ensemble des centres donneurs en France

Toutes les coordonnées des centres donneurs sont disponibles sur le site :  
[www.dondemoelleosseuse.fr](http://www.dondemoelleosseuse.fr)

EN RÉGION		
Centre donneurs référent	Téléphone	Autres centres (coordonnées disponibles sur <a href="http://www.dondemoelleosseuse.fr">www.dondemoelleosseuse.fr</a> )
 <b>ANGERS</b>	<b>02 41 72 44 44</b>	Laval - Le Mans
 <b>BESANÇON</b>	<b>03 81 61 56 93</b>	Belfort
 <b>BORDEAUX</b>	<b>05 56 90 54 32</b>	Agen - Biarritz - Dax - Mont-de-Marsan - Pau - Périgueux
 <b>BREST</b>	<b>02 98 44 50 77</b>	Lorient - Morlaix - Quimper
 <b>CAEN</b>	<b>02 31 53 53 76</b>	Alençon - Cherbourg - Saint-Lô
 <b>CLERMONT-FERRAND</b>	<b>04 73 15 20 29</b>	Aurillac - Moulins
 <b>DIJON</b>	<b>03 80 70 60 12</b>	Auxerre - Chalon-sur-Saône - Mâcon - Nevers - Sens
<b>FORT-DE-FRANCE LA MARTINIQUE (C.H.U.)</b>	<b>05 96 55 24 24 OU 50</b>	Pointe-à-Pitre (Guadeloupe)
 <b>GRENOBLE</b>	<b>04 76 42 94 30</b>	Annemasse - Chambéry - Metz-Tessy / Annecy
<b>LILLE (C.H.U.)</b>	<b>08 20 80 22 22</b>	Amiens - Arras - Dunkerque - Saint-Quentin - Soissons
<b>LIMOGES (C.H.U.)</b>	<b>05 55 05 61 84</b>	Brive-la-Gaillarde - Guéret - Tulle
 <b>LYON</b>	<b>04 72 71 17 73</b>	Bourg-en-Bresse
 <b>MARSEILLE</b>	<b>04 91 18 95 71</b>	Aix-en-Provence - Ajaccio - Arles - Avignon - Bastia - Briançon - Gap - Toulon
<b>MONTPELLIER (C.H.U.)</b>	<b>04 67 33 75 85 OU 74 56</b>	Alès - Béziers - Carcassonne - Millau - Narbonne - Nîmes - Perpignan - Saint-Affrique
<b>NANCY (C.H.U.)</b>	<b>03 83 15 48 66</b>	Chaumont - Épinal - Forbach - Metz - Saint-Dizier - Saint-Dié - Thionville - Troyes
 <b>NANTES</b>	<b>02 40 12 33 00</b>	La Roche-sur-Yon - Saint-Nazaire
<b>NICE (C.H.U.)</b>	<b>04 93 86 01 77</b>	
 <b>POITIERS</b>	<b>05 49 61 57 29</b>	Angoulême - La Rochelle - Niort - Saintes
<b>REIMS (C.H.U.)</b>	<b>03 26 78 77 32</b>	Charleville-Mézières
 <b>RENNES</b>	<b>02 99 54 77 86</b>	Saint-Brieuc - Vannes
 <b>ROUEN</b>	<b>02 32 80 09 85</b>	Bois-Guillaume - Évreux - Le Havre
<b>SAINT-DENIS LA RÉUNION (C.H.R.)</b>	<b>02 62 90 68 68</b>	Saint-Denis
 <b>SAINT-ÉTIENNE</b>	<b>04 77 81 42 52</b>	Le Puy-en-Velay - Roanne
 <b>STRASBOURG</b>	<b>03 88 21 25 07</b>	Colmar - Mulhouse
 <b>TOULOUSE</b>	<b>05 61 31 20 50</b>	Albi - Auch - Cahors - Carcassonne - Castres - Montauban - Rodez - Tarbes
 <b>TOURS</b>	<b>02 47 36 01 08</b>	Blois - Bourges - Châteauroux - Montargis - Orléans - Chartres
 <b>VALENCE</b>	<b>04 75 82 44 00</b>	Annonay
PARIS / ÎLE-DE-FRANCE		
Centre donneurs référent	Téléphone	Autres centres (coordonnées disponibles sur <a href="http://www.dondemoelleosseuse.fr">www.dondemoelleosseuse.fr</a> )
 <b>CRÉTEIL</b>	<b>01 56 72 76 50</b>	Bobigny (Avicenne) - Évry - Paris (Saint-Louis / Saint-Antoine Crozatier / La Pitié-Salpêtrière / Trinité)
 <b>PONTOISE</b>	<b>01 30 17 33 10</b>	Versailles / Le Chesnay