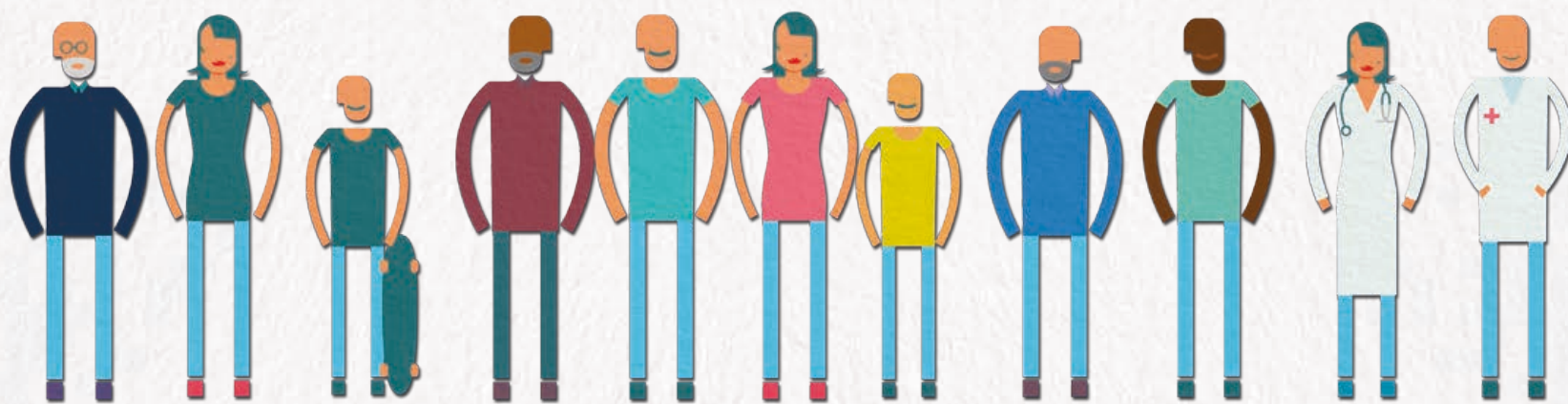


DONNER UN REIN DE SON VIVANT



PEUT CONCERNER CHACUN

Toujours plus de malades attendent une greffe de rein.

Le don d'un rein à un proche est possible. La greffe rénale à partir de donneur vivant est une opération chirurgicale parfaitement maîtrisée. Elle offre d'excellents résultats pour le receveur et permet à un nombre plus important de malades d'accéder à une greffe de rein.

www.agence-biomedecine.fr