

SAMEDI 19 SEPTEMBRE 2015

1<sup>ère</sup> JOURNÉE MONDIALE DU DON DE MOELLE OSSEUSE



## 25 MILLIONS DE DONNEURS SE MOBILISENT POUR LE DON DE MOELLE OSSEUSE DANS LE MONDE

Pour mettre en lumière la solidarité internationale existant entre les registres de donneurs à travers le monde, la World Marrow Donor Association<sup>1</sup>, association internationale réunissant l'ensemble des registres nationaux impliqués dans le don de moelle osseuse et le don de sang de cordon, lance la **Journée mondiale du don de moelle osseuse**<sup>2</sup>. Cette **première édition prévue samedi 19 septembre**, est soutenue en France par l'Agence de la biomédecine.

### 25 MILLIONS DE DONNEURS AU SERVICE DES MALADES : UN BEL EXEMPLE DE SOLIDARITE INTERNATIONALE

Pour la première fois, **73 registres de donneurs s'associent le même jour, à travers le monde, pour sensibiliser le grand public au don de moelle osseuse** et l'encourager à rejoindre les **25 millions de donneurs déjà inscrits**. Car chaque nouveau donneur, où qu'il soit dans le monde, compte et représente une chance supplémentaire de greffe.

En effet, tous les jours, des médecins de toute nationalité recherchent sur l'ensemble des registres interconnectés, dont le registre français de l'Agence de la biomédecine, des donneurs présentant la meilleure compatibilité avec leurs patients, afin de pouvoir réaliser la greffe qui leur sauvera peut-être la vie.

**L'interconnexion des registres entre eux permet d'augmenter les chances de trouver un donneur compatible en accédant à un plus grand nombre de donneurs. Cette collaboration internationale permet également d'organiser le prélèvement et le transport du greffon dans les meilleures conditions et délais**, quel que soit l'éloignement entre le malade et le donneur.

Le don de moelle osseuse, parce qu'il lie un patient et un donneur qui ne se connaissent pas et qui peuvent habiter à des milliers de kilomètres l'un de l'autre, est un symbole fort de ce que peut être la solidarité internationale.

« Offrir au plus grand nombre de patients une chance d'être greffé : c'est l'objectif que nous partageons avec les registres du monde entier et l'association mondiale WMDA. Grâce à cette collaboration, chaque nouveau donneur qui s'inscrit est un espoir de greffe supplémentaire pour les patients partout dans le monde. »

**Docteur Evelyne Marry, Directrice du registre France Greffe de Moelle de l'Agence de la biomédecine**

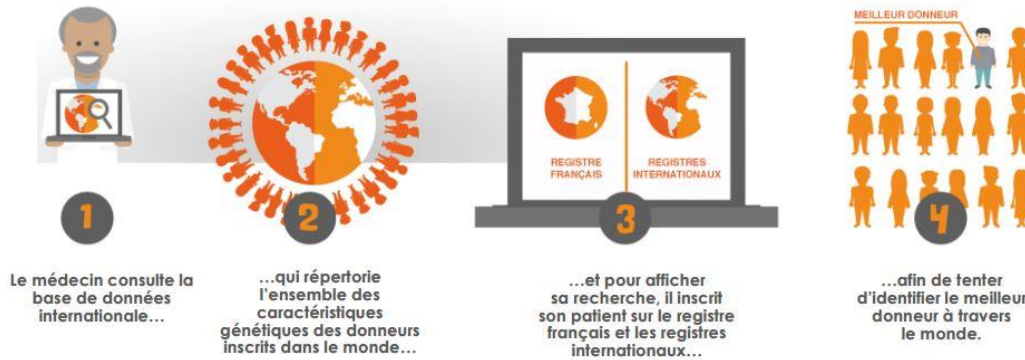
<sup>1</sup> WMDA. Association mondiale des donneurs de moelle osseuse

<sup>2</sup> En septembre 2013 et 2014, des journées communes de sensibilisation au don de moelle osseuse avec l'Italie, l'Espagne, la Belgique et la France avaient été organisées.

SAMEDI 19 SEPTEMBRE 2015  
1<sup>ère</sup> JOURNÉE MONDIALE DU DON DE MOELLE OSSEUSE



Processus d'identification d'un donneur



- Dans le monde, **73 registres nationaux sont interconnectés**. Cette liaison permet l'accès à **25 millions de donneurs de moelle osseuse**.
- **En France, 240 000 volontaires au don de moelle osseuse**, également appelés « Veilleurs de Vie », sont inscrits sur le registre de l'Agence de la biomédecine.
- **Une véritable solidarité internationale :**

**97** donneurs français ont été prélevés l'année dernière pour des patients internationaux,  
**743** donneurs internationaux ont fait un don de moelle osseuse pour des patients français,  
... mais **144** donneurs français ont également été prélevés pour des patients français.

## DIVERSIFIER LES REGISTRES MONDIAUX POUR LE BESOIN DES MALADES

Tous les registres partagent le besoin de diversifier les profils de **leurs donneurs**, dans l'intérêt des patients

Plus les donneurs seront nombreux en France et à l'étranger, et leurs origines variées, plus les chances de trouver un donneur compatible pour greffer des malades seront grandes.

En 2015, ce sont encore les **hommes, jeunes, de moins de 40 ans qui sont particulièrement recherchés** pour rééquilibrer le registre des donneurs français constitué de près de 65% de femmes.

Chaque année, en France, **2 000 malades ont besoin d'une greffe de moelle osseuse**. Il est ainsi indispensable de poursuivre la sensibilisation nationale.

SAMEDI 19 SEPTEMBRE 2015

1<sup>ère</sup> JOURNÉE MONDIALE DU DON DE MOELLE OSSEUSE



## DEVENIR DONNEUR



3 conditions pour s'inscrire comme donneur de moelle osseuse :

- être en parfaite santé,
- avoir entre 18 à 50 ans (même si l'on peut donner jusqu'à 60 ans)
- accepter de répondre à un entretien médical puis d'effectuer une prise de sang.

Pour s'informer ou faire sa demande d'inscription  
sur le registre France Greffe de Moelle : [www.dondemoelleosseuse.fr](http://www.dondemoelleosseuse.fr)



A partir du lundi 7 septembre, [Thunderclap](#) permettra aux Veilleurs de vie de publier sur leurs profils Facebook et Twitter le même message au même moment où qu'ils soient dans le monde



[Etapas de l'inscription au registre des donneurs volontaires de moelle osseuse](#)



[Don de moelle osseuse, décelons le vrai du faux](#)

### A propos de la WMDA

La mission de la WMDA est de favoriser la collaboration internationale entre les registres dans le but d'améliorer l'accès à la greffe de moelle osseuse pour tous les patients qui en ont besoin. L'organisation édicte des recommandations et des standards Qualité spécifiques.

### A propos de l'Agence de la biomédecine

L'Agence de la biomédecine est un établissement public national créé par la loi de bioéthique du 6 août 2004, relevant du ministère de la Santé. Elle exerce ses missions dans les domaines du prélèvement et de la greffe d'organes, de tissus et de cellules, ainsi que de la procréation, de l'embryologie et de la génétique humaines. L'Agence de la biomédecine met tout en œuvre pour que chaque malade reçoive les soins dont il a besoin, dans le respect des règles de sécurité sanitaire, d'éthique et d'équité. Par son expertise, elle est l'autorité de référence sur les aspects médicaux, scientifiques et éthiques relatifs à ces questions. L'Agence de la biomédecine développe également l'information auprès du grand public en matière de prélèvement et de greffe de moelle osseuse.

### CONTACTS PRESSE POUR L'AGENCE DE LA BIOMEDECINE - AGENCE GOLIN

Cyndra-Ohanne Apatout – Tél : 01 40 41 54 28 - [capatout@golin.com](mailto:capatout@golin.com)

Charline Bouchereau – Tél. 01 40 41 54 94 – [cbouchereau@golin.com](mailto:cbouchereau@golin.com)