

Le 7 septembre 2016

#Joyeux Nouvel Anniv*

LA REUSSITE DES GREFFES DE MOELLE OSSEUSE DOIT ENCOURAGER LES NOUVEAUX DONNEURS DE MOELLE OSSEUSE À S'INSCRIRE

À l'occasion de la Journée mondiale du don de moelle osseuse, le 17 septembre, l'Agence de la biomédecine met à l'honneur les personnes greffées de moelle osseuse et leur nouvelle vie, en leur souhaitant un **#JoyeuxNouvelAnniv***. S'inscrire sur le registre français des donneurs de moelle osseuse, c'est faire un cadeau inestimable aux malades, en permettant peut-être à un patient d'être greffé et lui sauver la vie.

Amélie
6 ans



LA GREFFE DE MOELLE OSSEUSE : UNE RE-NAISSANCE POUR LES PERSONNES GREFFÉES.

« Je suis née en 1980. J'ai 36 ans et en même temps, j'en ai 6 ! J'ai été greffée en 2010 grâce à un donneur anonyme dont j'ai reçu la moelle osseuse. L'attente était forte, émouvante et optimiste à la fois, car j'étais persuadée qu'on trouverait un donneur compatible. J'ai vécu le jour de la greffe comme une renaissance puisqu'au bout de la greffe, c'est la vie. Même si le parcours pour retrouver une vie normale a été long. Je fête donc cette année mes 6 ans de greffe ! J'ai pu reprendre mon travail et je (re)vis ma vie comme tout le monde ! »

Amélie.

Les personnes qui ont besoin d'une greffe de moelle osseuse souffrent de maladies graves du sang, potentiellement mortelles, comme la leucémie. La greffe peut aider à leur sauver la vie. Souvent la greffe est synonyme d'une seconde naissance, d'une nouvelle vie, pour les patients, qui ensuite fêtent la date de leur greffe comme celle de leur anniversaire. Du reste, leur système immunitaire reparti de zéro avec le traitement après la greffe est comme celui d'un nouveau-né. Ainsi, en France, et dans le reste du monde, les personnes greffées de moelle osseuse ont cette originalité de pouvoir fêter 2 anniversaires par an : celui de leur naissance et celui de leur greffe.

#JOYEUXNOUVELANNIV* À TOUTES LES PERSONNES GREFFÉES !

À travers sa nouvelle campagne **#JoyeuxNouvelAnniv***, l'Agence de la biomédecine veut mettre en lumière des personnes greffées, pour illustrer leur seconde naissance grâce à cette thérapeutique. Cette campagne rend aussi hommage indirectement aux donneurs anonymes de moelle osseuse, en France et à l'international, qui par leur solidarité ont rendu ces greffes possibles. Ils ont ainsi contribué à sauver ces patients, et leur ont permis de fêter de nombreux autres nouveaux anniversaires.

* #HappyNewBirthday

dondemoelleosseuse.fr

À l'occasion de la Journée mondiale du don de moelle osseuse, le 17 septembre, plusieurs gares, à Paris et en régions permettront aux voyageurs de découvrir le don de moelle osseuse, encore méconnu et nécessitant toujours de recruter de nouveaux donneurs, au travers des portraits gais et pleins d'espoirs de personnes greffées célébrant leur second anniversaire, leur anniversaire de greffe.

24 gares relaieront cette campagne d'affichage à Paris, Nice, Aix-en-Provence, Marseille, Dijon, Toulouse, Grenoble, Nantes, Strasbourg, Nancy, Lille et Lyon.



DAVANTAGE DE DONNEURS, POUR DAVANTAGE DE GREFFES

En donnant sa moelle osseuse, chaque donneur fait plus qu'un simple don de cellules de moelle osseuse, il peut sauver une vie. Tous les ans en France, près de 2 000 malades ont besoin d'une greffe de moelle osseuse. Bien que le registre français compte 248 000 donneurs inscrits, il est indispensable que de nouveaux donneurs s'inscrivent chaque année.

Puisque la compatibilité immunologique entre un malade et un donneur est très rare (de l'ordre d'une chance sur un million), plus les donneurs sont nombreux sur le registre français, et plus la chance de trouver un donneur compatible pour chaque malade en attente de greffe augmente.

Pour aider les malades, il faut cette année que 18 000 personnes au minimum fassent la démarche de s'inscrire pour devenir donneur.

Une fois enregistrées sur le registre français, elles seront recontactées pour faire un don de cellules de moelle osseuse, si un malade en France ou dans le reste du monde, partage les mêmes caractéristiques immunologiques.

La solidarité des donneurs avec les malades ne connaît pas les frontières.

« Partant de l'observation de personnes greffées souhaitant tous les ans leur anniversaire de greffe, cette campagne #JoyeuxNouvelAnniv' envoie une image positive de la greffe et incarne pleinement l'utilité de s'inscrire comme donneur de moelle osseuse.

Faire la démarche de s'inscrire comme donneur, c'est faire un cadeau d'une valeur inestimable à un malade, en France ou à des milliers de kilomètres, en lui sauvant peut-être la vie.

Cette campagne envoie aussi un message d'espoir aux malades actuels en attente de greffe, pour lesquels, à l'Agence de la biomédecine et dans les 73 autres registres internationaux, nous nous mobilisons quotidiennement.

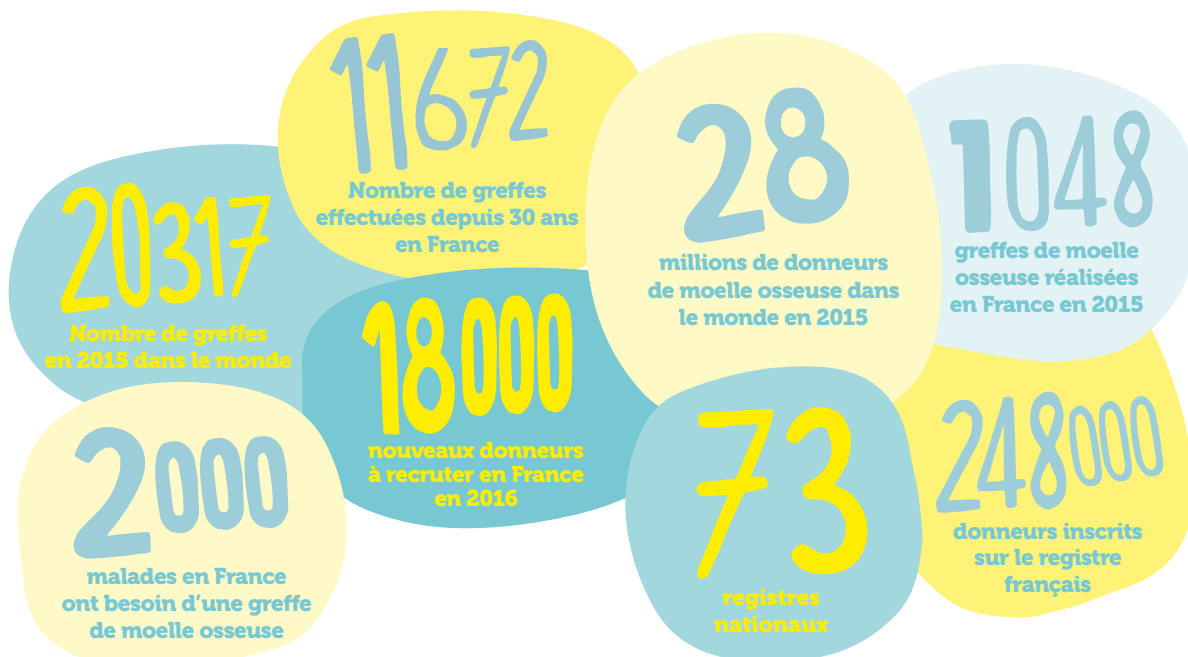
En France, cela fait 30 ans que nous travaillons avec tous les médecins greffeurs pour permettre à un plus grand nombre de malades d'être greffés. »



Dr EVELYNE MARRY

Directrice du prélèvement greffe de cellules souches hématopoïétiques à l'Agence de la biomédecine.

QUELQUES CHIFFRES CLÉS



Daniel
23ans



POUR AIDER LES MALADES

Envie d'aider un malade à être greffé,
peut-être lui sauver la vie ?

- Être en parfaite santé
- Être âgé de 18 à 50 ans
(même si l'on peut donner jusqu'à 60 ans)
- Accepter de répondre à un entretien
médical et faire une prise de sang
-
- Se connecter sur
dondemoelleosseuse.fr pour
s'informer et se préinscrire en ligne

Amélie
6ans



DES ESPACES D'ÉCHANGES



Thunderclap permet de relayer
la campagne **#JoyeuxNouvelAnniv***
en publiant le 17 septembre, journée
mondiale, simultanément sur les profils
Facebook et/ou Twitter des participants
le même message en faveur du don
de moelle osseuse.

À PROPOS DE L'AGENCE DE LA BIOMÉDECINE

L'Agence de la biomédecine est un établissement public national créé par la loi de bioéthique du 6 août 2004, relevant du ministère de la Santé.

Elle exerce ses missions dans les domaines du prélèvement et de la greffe d'organes, de tissus et de cellules, ainsi que de la procréation, de l'embryologie et de la génétique humaines.

L'Agence de la biomédecine met tout en oeuvre pour que chaque malade reçoive les soins dont il a besoin, dans le respect des règles de sécurité sanitaire, d'éthique et d'équité. Par son expertise, elle est l'autorité de référence sur les aspects médicaux, scientifiques et éthiques relatifs à ces questions.

L'Agence de la biomédecine développe également l'information auprès du grand public en matière de prélèvement et de greffe de la moelle osseuse.

Contacts presse pour l'Agence de la biomédecine

- Agence Golin -

Cyndra-Ohane
Apatout
Tél. : 01 40 41 54 28
capatout@golin.com

Charline Bouchereau
Tél. : 01 40 41 54 94
cbouchereau@golin.com