

## Evaluation des résultats des centres d'assistance médicale à la procréation pratiquant la fécondation *in vitro* en France

### Les résultats en bref 2016 -2017

Ce rapport présente les résultats de l'analyse statistique portant sur l'évaluation des résultats des tentatives de FIV intraconjugales et avec don de sperme, avec ou sans ICSI de l'année 2016-2017 dans les centres d'AMP en France, en tenant compte des caractéristiques de leur patientèle disponible dans le registre national des FIV. Cette première partie est un résumé, les détails sont présentés dans le rapport national et dans le document décrivant la méthodologie (protocole).

La méthode consiste à comparer les taux standardisés sur les caractéristiques de la patientèle à la moyenne nationale. Les taux standardisés sont différents des taux observés dans la mesure où les disparités des centres vis-à-vis des patientèles (âge à la ponction, nombre d'ovocytes recueillis, contexte viral, rang de la tentative) ont été prises en compte.

Les résultats sont présentés sous forme graphique : le « funnel plot » (diagramme en entonnoir) représente l'intervalle de confiance autour de la moyenne nationale en fonction du volume d'activité. Les résultats standardisés des centres qui se trouvent en dehors de l'intervalle de confiance sont considérés comme significativement différents de la moyenne nationale.

Cette méthode ne permet pas de comparer les centres entre eux puisque l'intervalle de confiance du taux d'accouchement de chaque centre n'est pas disponible.

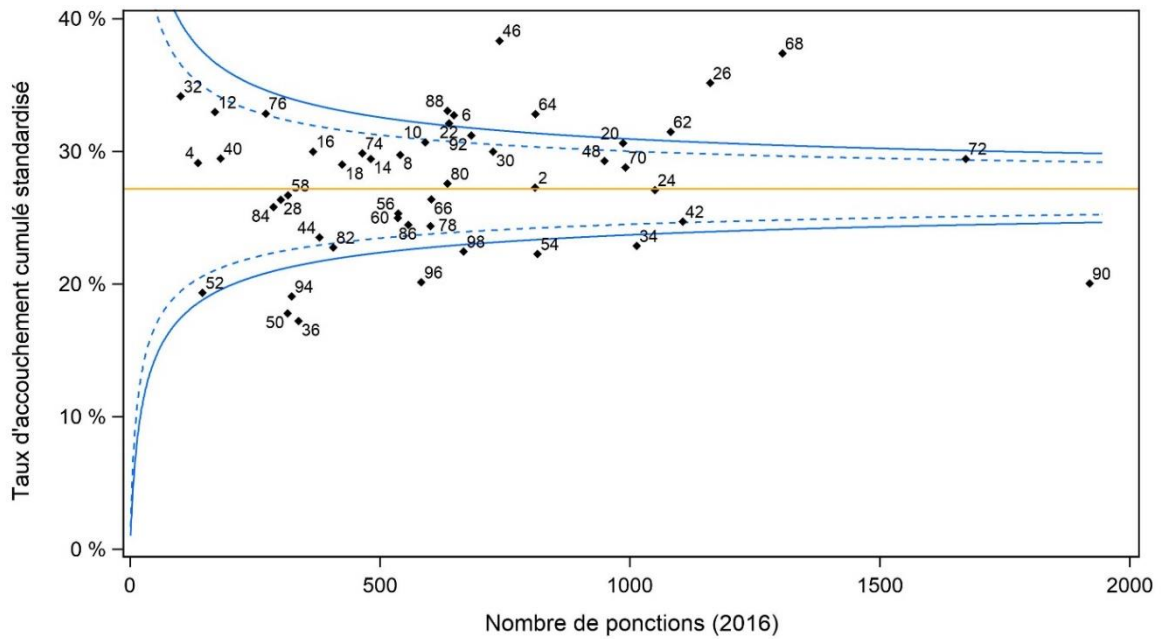
Deux indicateurs ont été testés :

- Le taux d'accouchement cumulé de 2016, issu d'embryons frais (2016), d'embryons décongelés (2016-2017) ou d'embryons frais issus d'ovocytes décongelés (2016-2017), rapporté au nombre de ponctions de 2016
- La fréquence des accouchements multiples parmi les accouchements issus d'un transfert d'embryons frais de 2017

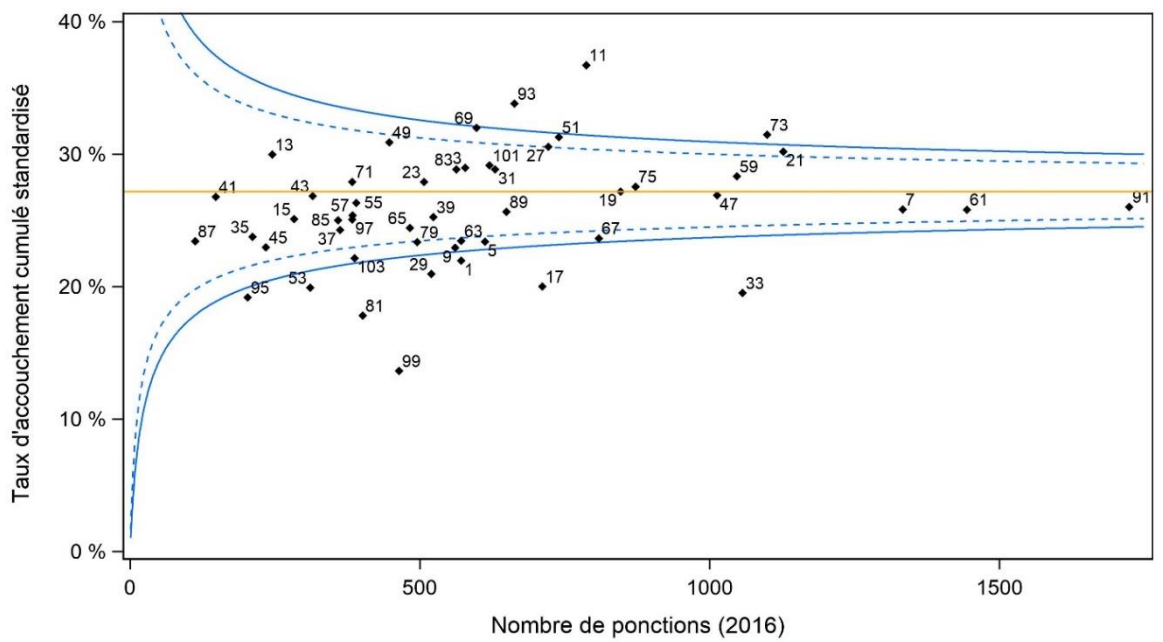
Pour permettre la lisibilité des figures, chaque indicateur fait l'objet de deux graphiques, les centres ayant été répartis au hasard sur deux funnel plots.

Les centres dont les résultats standardisés se trouvent en dehors de l'intervalle de confiance s'écartent significativement de la moyenne nationale. A l'intérieur de l'intervalle de confiance, les centres ne peuvent être distingués ni de la moyenne nationale, ni les uns vis-à-vis des autres.

**Figure 1a et 1b. Taux standardisés d'accouchements cumulé 2016, issus de transferts d'embryons frais ou congelés, rapportés au nombre de ponctions : test statistique d'écart à la moyenne nationale (méthode du « funnel plot »)**



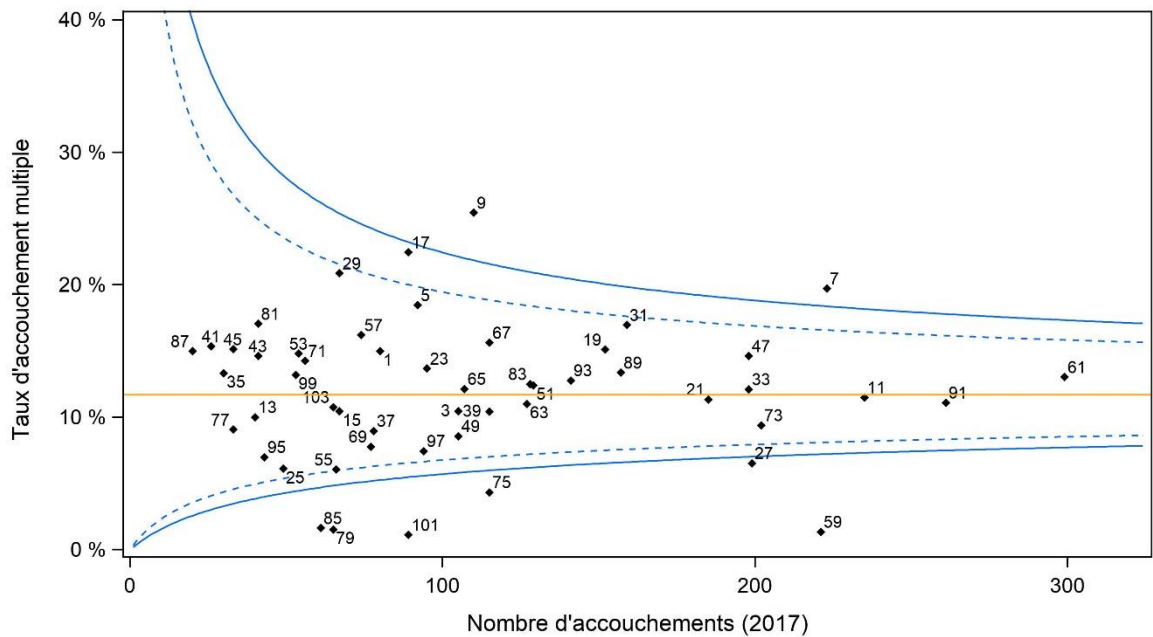
— Intervalle de confiance à 99%    - - - Intervalle de confiance à 95%  
 — Taux national



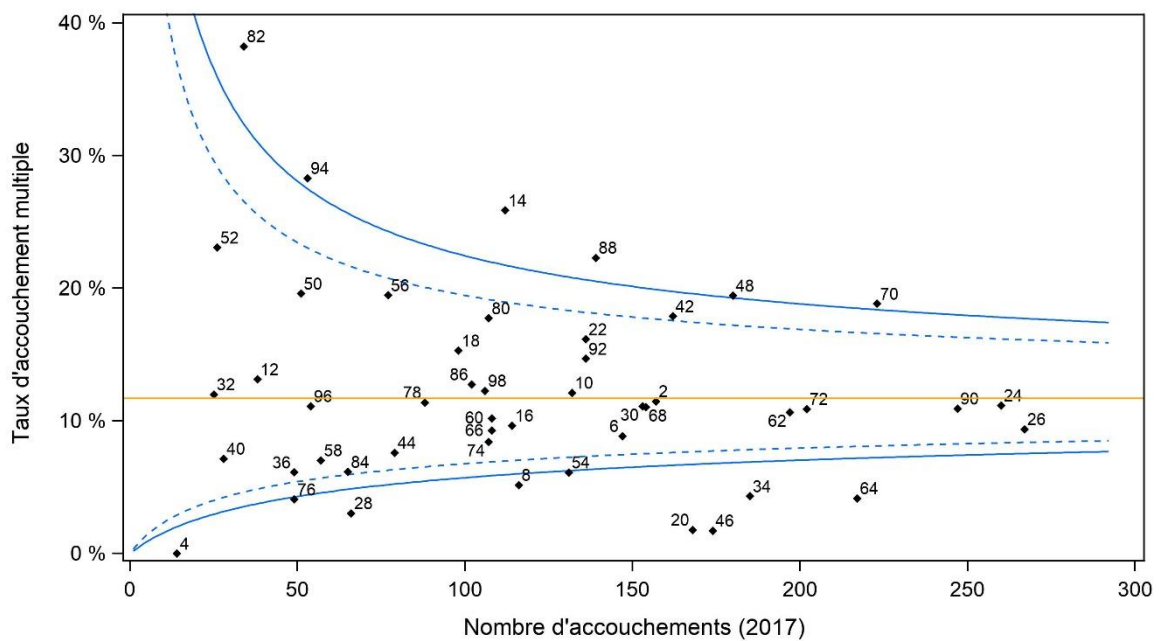
— Intervalle de confiance à 99%    - - - Intervalle de confiance à 95%  
 — Taux national

Les centres dont les résultats standardisés se trouvent en dehors de l'intervalle de confiance s'écartent significativement de la moyenne nationale.

Figure 2a et 2b. Fréquence des accouchements multiples : test statistique d'écart à la moyenne nationale, méthode du « funnel plot »



——— Intervalle de confiance à 99%    - - - - Intervalle de confiance à 95%  
 ——— Taux national



——— Intervalle de confiance à 99%    - - - - Intervalle de confiance à 95%  
 ——— Taux national

Les centres dont les résultats se trouvent en dehors de l'intervalle de confiance s'écartent significativement de la moyenne nationale.

## ANNEXE I : Liste de correspondance des numéros des centres

La liste des centres ci-dessous est donnée à partir des coordonnées des centres en 2017. Il est possible que depuis certains noms aient changé, que certains centres aient fusionnés ou encore que d'autres n'existent plus.

**Tableau 1. Liste des 100 centres dont les résultats d'activité de FIV 2017 ont été évalués**

Numéro du centre sur le funnel plot	Numéro du centre	Nom du centre (CLINIQUE / BIOLOGIQUE)	Ville
1	0601_0601	HOPITAL DE L'ARCHET / HOPITAL DE L'ARCHET	NICE
2	0602_0608	CLINIQUE SAINT GEORGE / LBM LABAZUR NICE SITE DURANTE	NICE
3	0701_0701	CLINIQUE PASTEUR / LBM ADEBIO	GUILHERAND-GRANGES
4	0801_5103	HOPITAL MANCHESTER / LBM BIOXA SITE PORTE DE PARIS	CHARLEVILLE-MEZIERES
5	1301_1301	APHM HOPITAL DE LA CONCEPTION / HOPITAL DE LA CONCEPTION	MARSEILLE 05EME
6	1303_1303	HOPITAL SAINT JOSEPH / HOPITAL SAINT JOSEPH	MARSEILLE 8E ARRONDISSEMENT
7	1305_1305	CLINIQUE BOUCHARD / LBM ALPHABIO SITE GIORGETTI	MARSEILLE 6E ARRONDISSEMENT
8	1306_1306	CH DU PAYS D'AIX / LBM LABIO SITE CH DU PAYS D'AIX	AIX-EN-PROVENCE
9	1401_1401	CHU DE CAEN / CHU DE CAEN	CAEN
10	1701_1701	CLINIQUE DU MAIL / BIO 17 LA ROCHELLE MAIL	LA ROCHELLE
11	2101_2101	COMPLEXE HOSPITALIER DU BOCAGE / COMPLEXE HOSPITALIER DU BOCAGE	DIJON
12	2402_2402	CLINIQUE FRANCHEVILLE / LBM NOVABIO	PERIGUEUX
13	2502_2502	POLYCLINIQUE DE FRANCHE COMTE / LBM CBM25 DE PLANOISE	BESANCON
14	2503_2503	CHU JEAN MINJOZ / CHRU JEAN MINJOZ	BESANCON
15	2801_2801	CH DE DREUX HOPITAL VICTOR JOUSSELIN / CH DE DREUX HOPITAL VICTOR JOUSSELIN	DREUX
16	2901_2901	CHU DE BREST HOPITAL MORVAN / CHU DE BREST HOPITAL MORVAN	BREST
17	2902_2902	CLINIQUE PASTEUR ET LANROZE / LBM GLASGOW	BREST
18	3001_3001	CHU DE NIMES HOPITAL CAREMEAU / CHU DE NIMES HOPITAL CAREMEAU	NIMES
19	3101_3101	HOPITAUX MERE ET ENFANTS / HOPITAUX MERE ET ENFANTS	TOULOUSE
20	3105_3105	CL CAPIO LA CROIX DU SUD / LBM LABOSUD GARONNE QUINT FONSEGRIVES	QUINT-FONSEGRIVES
21	3302_3302	POLYCLINIQUE JEAN VILLAR / LABORATOIRE SELAFA BIOFFICE	BRUGES
22	3303_3303	CHU CENTRE ALIENOR D'AQUITAINE / CHU PELLEGRIN	BORDEAUX
23	3401_3401	HOPITAL ARNAUD DE VILLENEUVE / HOPITAL ARNAUD DE VILLENEUVE	MONTPELLIER
24	3404_3404	POLYCLINIQUE ST ROCH / LBM LABOSUD	MONTPELLIER

25	3501_3501	CHRU DE RENNES HOPITAL SUD / CHRU DE RENNES HOPITAL SUD	RENNES
26	3502_3502	CLINIQUE MUTUALISTE LA SAGESSE / LBM LBR SITE LA SAGESSE RENNES	RENNES
27	3701_3701	CHRU DE TOURS HOPITAL BRETONNEAU / CHRU DE TOURS HOPITAL BRETONNEAU	TOURS
28	3702_3702	POLE SANTE LEONARD DE VINCI / LBM LEONARD DE VINCI	CHAMBRAY-LES-TOURS
29	3801_3801	HOPITAL COUPLE ENFANT / HOPITAL COUPLE ENFANT	LA TRONCHE
30	3802_3802	CLINIQUE BELLEDONNE / LBM ORIADE PMA	SAINT-MARTIN-D'HERES
31	4201_4201	CHU DE SAINT ETIENNE HOPITAL NORD / CHU DE SAINT ETIENNE HOPITAL NORD	SAINT-PRIEST-EN-JAREZ
32	4205_4205	CH DE ROANNE / LBM GLBM ROANNE/TANNERIES	ROANNE
33	4401_4401	HOPITAL FEMME ENFANT ADOLESCENT / CHU DE NANTES HOPITAL MERE ENFANT	NANTES
34	4402_4402	POLYCLINIQUE DE L'ATLANTIQUE / LBM BIOLIANCE	SAINT-HERBLAIN
35	4404_4404	CLINIQUE BRETECHE VIAUD / LABORATOIRE BIOLANCE CLINIQUE BRETECHE	NANTES
36	4405_4405	CLINIQUE J.VERNE POLE HOSP MUTUALISTE / CHU NANTES SITE CLINIQUE JULES VERNE	NANTES
37	4503_4503	CHRO HOPITAL LA SOURCE / CHRO HOPITAL LA SOURCE	ORLEANS
39	4901_4901	CHU D'ANGERS / CHU D'ANGERS	ANGERS
40	5001_5001	POLYCLINIQUE DU COTENTIN / LBM DYNABIO EQUEURDREVILLE	CHERBOURG-EN-COTENTIN
41	5101_5101	CHU DE REIMS HOPITAL MAISON BLANCHE / CHU DE REIMS HOPITAL MAISON BLANCHE	REIMS
42	5102_5103	POLYCLINIQUE DE COURLANCY / LBM BIOXA SITE PORTE DE PARIS	REIMS
43	5401_5401	CHRU NANCY MATERNITE / CHRU NANCY MATERNITE	NANCY
44	5403_5403	POLYCLINIQUE MAJORELLE / LBM LABORATOIRE ATOUTBIO	NANCY
45	5601_5602	CH BRETAGNE SUD / LBM BIOLOR	LORIENT
46	5707_5707	CHR DE MERCY / ESPACEBIO	ARS-LAQUENEXY
47	5901_5901	HOPITAL JEANNE DE FLANDRE / HOPITAL JEANNE DE FLANDRES	LILLE
48	5902_5902	HOPITAL PRIVE LE BOIS / LBM PRINCIPAL CERBALLIANCE	LILLE
49	5910_5910	CENTRE D'AMP DE LA POLYCLINIQUE DU PARC / LABORATOIRE BIOPATH BIOGROUP	SAINT-SAULVE
50	6001_6001	GHP SO DE SENLIS / LBM BIOMAG SENLIS	SENLIS
51	6201_6202	CH DE LENS / EURABIO SITE CH LENS	LENS
52	6204_6204	CMCO COTE D'OPALE / LABORATOIRE BIOPATH	SAINT-MARTIN-BOULOGNE
53	6208_6208	CH DE CALAIS / CH CALAIS	CALAIS
54	6301_6301	CHU ESTAING / CHU ESTAING	CLERMONT-FERRAND

55	6302_6302	CERES CLINIQUE LA CHATAIGNERAIE / LBM GEN BIO	BEAUMONT
56	6403_6403	POLYCLINIQUE DE NAVARRE / POLYCLINIQUE DE NAVARRE	PAU
57	6405_6405	CAPIO CLINIQUE BELHARRA / LBM AX BIO OCEAN	BAYONNE
58	6602_6603	CLINIQUE SAINT PIERRE / LBM LABO CENTRE PERPIGNAN JEAN GALLIA	PERPIGNAN
59	6701_6701	CMCO / CMCO	SCHILTIGHEIM
60	6802_6802	FONDATION DU DIACONAT / LBM DU DIACONAT	MULHOUSE
61	6901_6901	HOPITAL FEMME MERE ENFANT / HOPITAL FEMME MERE ENFANT	BRON
62	6902_6902	CLINIQUE DU VAL D'OUEST VENDOME / LABM BIOMNIS CLINIQUE VAL D'OUEST	ECULLY
63	6903_6903	CLINIQUE DU TONKIN / LBM BIOMNIS ANNEXE TONKIN	VILLEURBANNE
64	6904_6904	CLINIQUE NATECIA / HOP PRIVE MERE ENFANT NATECIA	LYON 08EME
65	7201_7201	CLINIQUE DU TERTRE ROUGE / LBM LABOMAINE	LE MANS
66	7405_7405	CH ALPES LEMAN / LBM BIOALP	CONTAMINE-SUR- ARVE
67	7501_7501	APHP HOPITAL TENON / AHP HOPITAL TENON	PARIS 20EME
68	7503_7503	GH COCHIN HOTEL DIEU BROCA / GH COCHIN HOTEL DIEU BROCA	PARIS 14EME
69	7505_7505	INSTITUT MUTUALISTE MONTSOURIS / INSTITUT MUTUALISTE MONTSOURIS	PARIS 14EME
70	7507_7525	HOPITAL DES DIACONESSES / LBM DROUOT DIACONESSE	PARIS 12EME
71	7509_7509	APHP HOPITAL BICHAT CLAUDE BERNARD / AHP HOPITAL BICHAT CLAUDE BERNARD	PARIS 18EME
72	7511_7511	CLINIQUE DE LA MUETTE / LBM EYLAU UNILABS SITE NICOLO	PARIS 16EME
73	7516_7526	HOPITAL PIERRE ROUQUES "LES BLUETS" / LBM DROUOT BLUETS	PARIS 12EME
74	7601_7601	CHU DE ROUEN HOPITAL CHARLES NICOLLE / CHU DE ROUEN HOPITAL CHARLES NICOLLE	ROUEN
75	7602_7603	CLINIQUE MATHILDE ROUEN / BIOSEINE SITE DE ROUEN	ROUEN
76	7604_7604	GROUPE HOSPITALIER DU HAVRE / HOPITAL JACQUES MONOD	MONTVILLIERS
77	7701_7702	CH DE MEAUX / LBM BIOFUTUR CH DE MEAUX	MEAUX
78	7801_7801	CHI DE POISSY / SAINT GERMAIN EN LAYE / CHI DE POISSY SAINT GERMAIN EN LAYE	POISSY
79	7803_7803	CMC PARLY II / LBM SELARL CENTRE DE BIOLOGIE MEDICALE	LE CHESNAY
80	8003_8002	GROUPE SANTE VICTOR PAUCHET / LBM BIOAMIENS LABO VALLEE DES VIGNES	AMIENS
81	8004_8004	CHU AMIENS SUD / CHU AMIENS SUD	SALOUEL
82	8302_8305	CLINIQUE SAINT MICHEL / LBM CERBALLIANCE COTE D'AZUR SITE TOUL	TOULON

83	8402_8402	POLYCLINIQUE URBAIN V / LBM BIOTOP BIOAXIOME	AVIGNON
84	8502_8502	CLINIQUE SAINT CHARLES / CLINIQUE SAINT CHARLES	LA ROCHE-SUR-YON
85	8601_8601	CHU DE POITIERS / CHU DE POITIERS	POITIERS
86	8703_8703	HOPITAL DE LA MERE ET DE L'ENFANT / HOPITAL DE LA MERE ET DE L'ENFANT	LIMOGES
87	8802_8802	POLYCLINIQUE LA LIGNE BLEUE / LBM ANALYSIS LEFAURE PETIT	EPINAL
88	9201_9201	APHP HOPITAL ANTOINE BECLERE / APHP HOPITAL ANTOINE BECLERE	CLAMART
89	9203_9203	CH DES QUATRE VILLES SITE ST CLOUD / CH DES QUATRE VILLES SITE ST CLOUD	SAINT-CLOUD
90	9204_9204	HOPITAL AMERICAIN / HOPITAL AMERICAIN	NEUILLY-SUR-SEINE
91	9205_9205	CTRE CHIRURGICAL PIERRE CHEREST / LBM EYLAU UNILABS SITE PIERRE CHEREST	NEUILLY-SUR-SEINE
92	9213_9213	HOPITAL FOCH / HOPITAL FOCH	SURESNES
93	9301_9301	APHP HOPITAL JEAN VERDIER / APHP HOPITAL JEAN VERDIER	BONDY
94	9303_9303	HOPITAL PRIVE DE LA SEINE SAINT DENIS / LBM CLEMENT	LE BLANC-MESNIL
95	9304_7527	CH GENERAL DELAFONTAINE / LBM DROUOT DELAFONTAINE	SAINT-DENIS
96	9305_9305	CENTRE MEDICO CHIRURGICAL FLOREAL / LBM ZTP SITE FLOREAL	BAGNOLET
97	9402_9402	HOPITAL PRIVE DE VITRY SITE NORIETS / LBM BIO PATH VITRY S/SEINE	VITRY-SUR-SEINE
98	9404_9404	CHI DE CRETEIL / LBM BIOMEGA SITE CRETEIL	CRETEIL
99	9506_9506	CAPIO CLINIQUE CLAUDE BERNARD / LBM SELAS EX SITE ERMONT	ERMONT
101	9704_9704	CLINIQUE JEANNE D'ARC / CERBALLIANCE REUNION LE PORT	LE PORT
103	9707_9707	GROUPE HOSPITALIER SUD REUNION / GROUPE HOSPITALIER SUD REUNION	SAINT-PIERRE