



Rapport annuel

Région Centre Val de Loire

Analyse des données

DIADEM - REIN

Année 2020

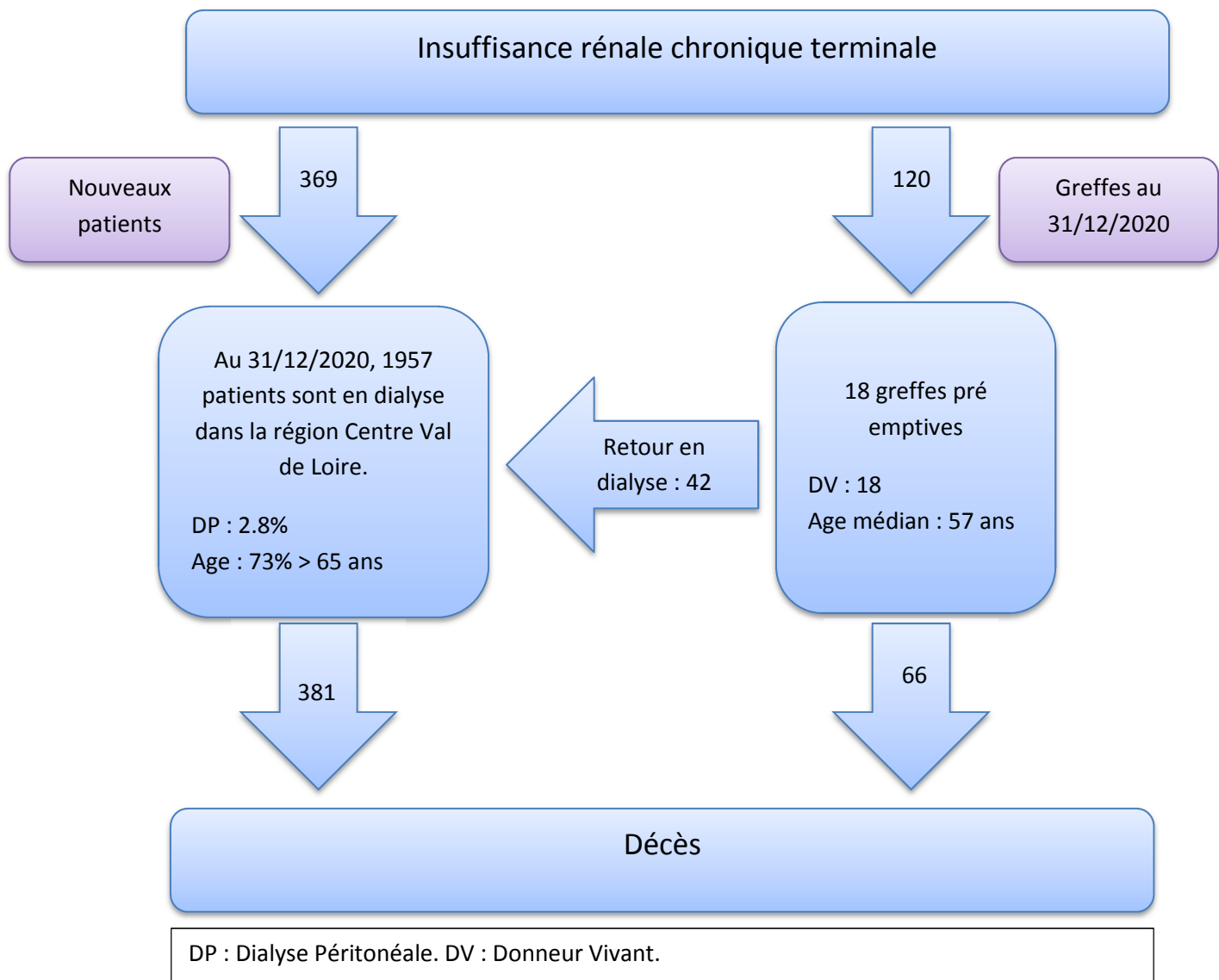
Table des matières

Table des matières

Synthèse	4
Caractéristiques des nouveaux patients traités par une dialyse dans la région Centre Val de Loire en 2020.....	5
1.1. Effectifs des nouveaux patients dialysés en 2020 par équipe dans la région Centre Val de Loire	6
1.2. Age et sexe	8
1.3. Activité professionnelle.....	10
1.4. Lieu de résidence.....	11
1.5. Maladie initiale.....	11
1.6. Constantes biologiques.....	12
1.6.1. Débit de Filtration Glomérulaire à l'initiation de la dialyse.....	12
1.6.2. Taux d'hémoglobine.....	14
1.6.3. Taux d'albumine.....	15
1.7. Voie d'abord à l'initiation de l'hémodialyse.....	15
1.8. Méthode et techniques de dialyse.....	17
1.9. Facteurs de risques	19
1.9.1. Diabète.....	19
1.9.2. IMC et Tabagisme	20
1.10. Marche et handicaps	21
1.11. Inscription sur liste d'attente de transplantation rénale au moment de l'initiation de la dialyse	21
1.12. Comorbidités	22
Chapitre 2.....	24
Incidence	24
2.1. Incidence selon le département de résidence.....	25
2.2. Incidence selon le sexe	26
2.3. Incidence selon le mode de traitement	26
Chapitre 3.....	28

Caractéristiques des patients traités par une dialyse dans la région Centre Val de Loire au 31/12/2020	28
3.1. Age et sexe des patients traités par dialyse au 31/12/2020.....	30
3.3. Le diabète	34
3.4. Comorbidités	35
3.5. Marche et handicaps	38
3.6. Constantes biologiques.....	39
3.6.1. Taux d'hémoglobine.....	39
3.6.2. Taux d'albumine.....	41
3.7. IMC	42
3.8. Méthode et technique de dialyse	42
3.9. Voie d'abord.....	48
3.10. Inscription sur liste d'attente	50
Chapitre 4.	52
Prévalence	52
4.1. Prévalence par département de résidence.....	53
4.2. Prévalence selon le lieu de traitement	53
ANNEXE 1 : LISTE DES CENTRES PARTICIPANTS AU REGISTRE REIN.....	54
Annexe 2. Index des tables.....	56
ANNEXE 3. INDEX DES FIGURES	58

Synthèse



Chapitre 1.

Caractéristiques des nouveaux patients traités par dialyse dans la région Centre Val de Loire en 2020

1.1. Effectifs des nouveaux patients dialysés en 2020 par équipe dans la région Centre Val de Loire

Ce chapitre porte sur les patients ayant débuté une prise en charge en 2020 en région Centre Val de Loire. En effet, les données des patients résidents en région Centre Val de Loire mais dialysés dans une autre région ne sont pas toutes accessibles. On ne parle donc pas ici d'incidence, mais bien **des patients traités dans la région quel que soit leur lieu de résidence**.

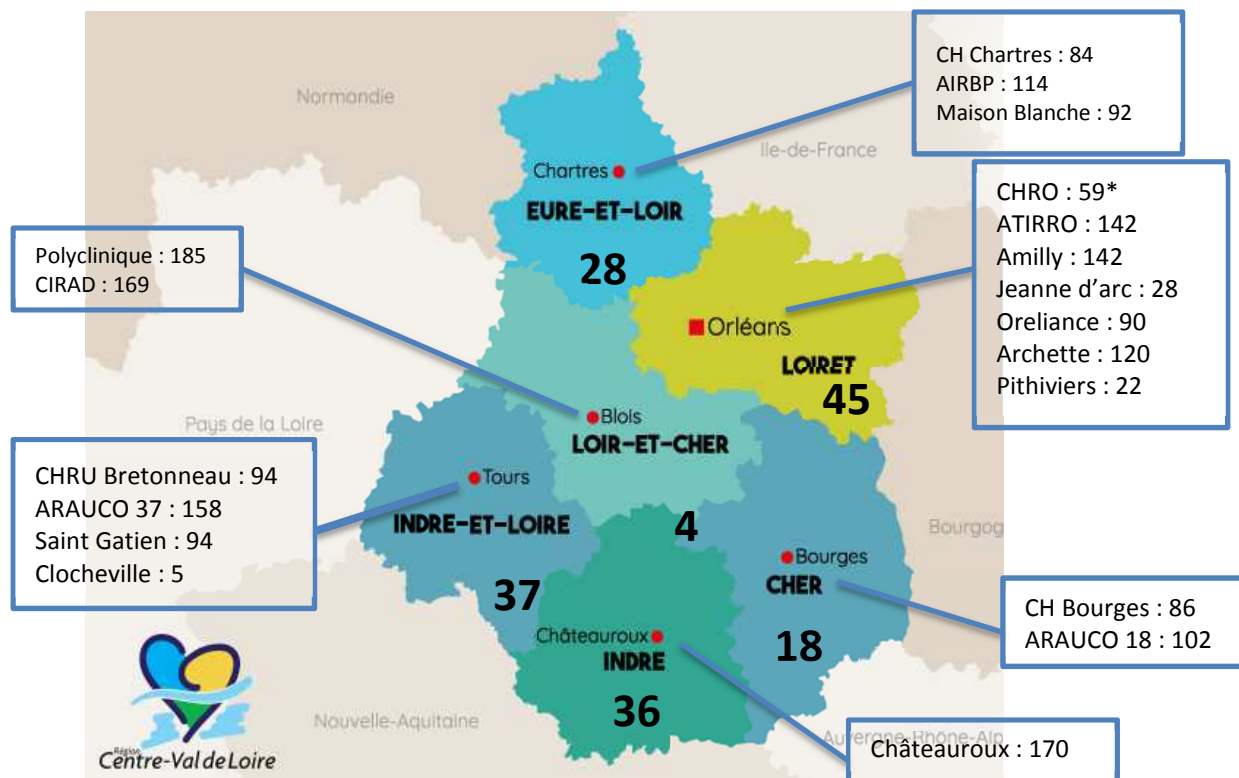
Ce chapitre concernera donc les 369 patients qui ont débuté une dialyse dans la région Centre Val de Loire en 2020 incluant les 357 patients résidents dans la région Centre Val de Loire ainsi que les que 12 patients résidents hors de la région Centre Val de Loire.

Les patients résident dans la région Centre Val de Loire mais dialysés hors de cette même région ont été exclus de cette description.

- En 2020, il y a eu 369 nouveaux patients dialysés dans la région Centre Val de Loire.

Figure 1. Répartition des centres de dialyse dans la région Centre Val de Loire et nombre de nouveaux patients par centre

Patients dialysés Région Centre Val de Loire 2020



* Les chiffres affichés pour le CHRU d'Orléans ne sont pas représentatifs de la réalité suite à un retard dans la mise à jour des fiches d'inclusion.

Tableau 1. Effectif des nouveaux patients dialysés en 2020 par équipe dans la région Centre Val de Loire

Unité de prise en charge (n)	Nombre de nouveaux patients	Nombre total de patients dialysés
AIRBP 28	11	114
A.R.A.U.C.O. 18	18	102
A.R.A.U.C.O. 37	24	158
A.T.I.R.R.O. 41	0	142
CENTRE DE NEPHROLOGIE AMILLY	48	142
CENTRE D'HEMODIALYSE ARCHETTE	21	120
CENTRE NEPHRO. CHATEAUROUX	29	170
CH BOURGES JACQUES COEUR	27	86
CH CHARTRES HOTEL DIEU	43	84
CHR ORLEANS HOPITAL DE LA SOURCE	19*	59*
CHRU BRETONNEAU TOURS	22	94
CHRU CLOCHEVILLE TOURS	0	5
CLINIQUE ORELIANCE	14	90
CL. NEPHROLOGIQUE DE MAISON BLANCHE	3	92
CTE AUTODIALYSE ARCHETTE CH PITHIVIERS	1	22
CLINIQUE SAINT GATIEN	19	94
POLYCLINIQUE BLOIS	69	185
CIRAD	0	169
JEANNE D'ARC	1	28
Total Equipe(s)	369	1956

* Les chiffres affichés pour le CHRU d'Orléans ne sont pas représentatifs de la réalité suite à un retard dans la mise à jour des fiches d'inclusion.

1.2. Age et sexe

- L'âge moyen d'entrée en dialyse est de 71 ans.
- 74% des patients ont plus de 65 ans.

Tableau 2. Age des patients

Moyenne (années)	71
Ecart-type	14
Médiane	74

Tableau 3. Distribution par classes d'âge dans la région Centre Val de Loire et National

	Total	00-19 ans	20-44 ans	45-64 ans	65-74 ans	+ 75 ans
Centre	369	0,3%	6,0%	19,5%	30,9%	43,4%
National	10059	1,1%	8,3%	24,6%	29,8%	36,3%

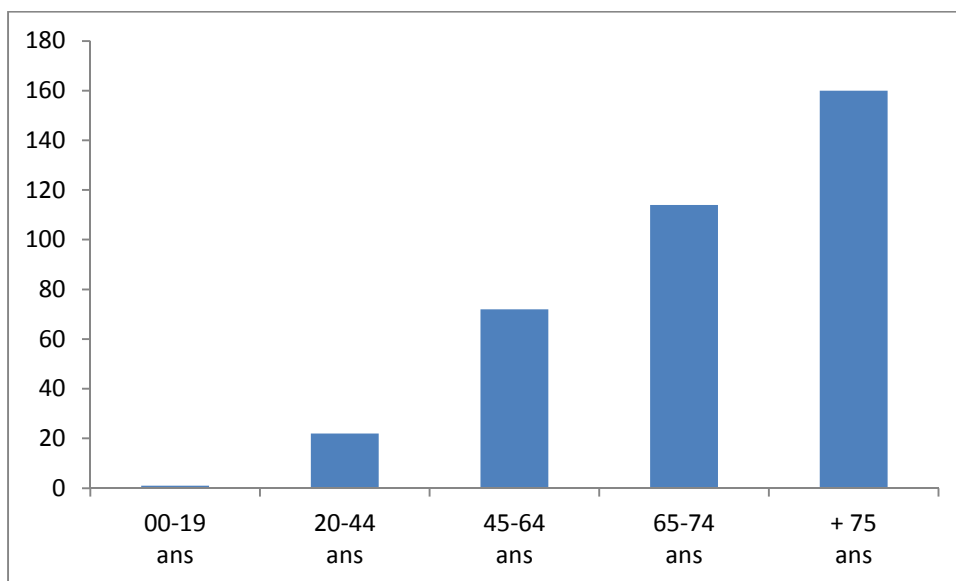


Figure 2. Distribution par classe d'âge des nouveaux patients dans la région Centre Val de Loire

- 65% des nouveaux patients dialysés dans la région Centre Val de Loire sont des hommes.

Tableau 4. Distribution par sexe pour la région Centre Val de Loire et National

	Total n	Homme		Femme		Ratio H/F
		n	%	n	%	
Centre	369	252	68,3%	117	31,7%	2,15
National	10059	6555	65,2%	3504	34,8%	1,87

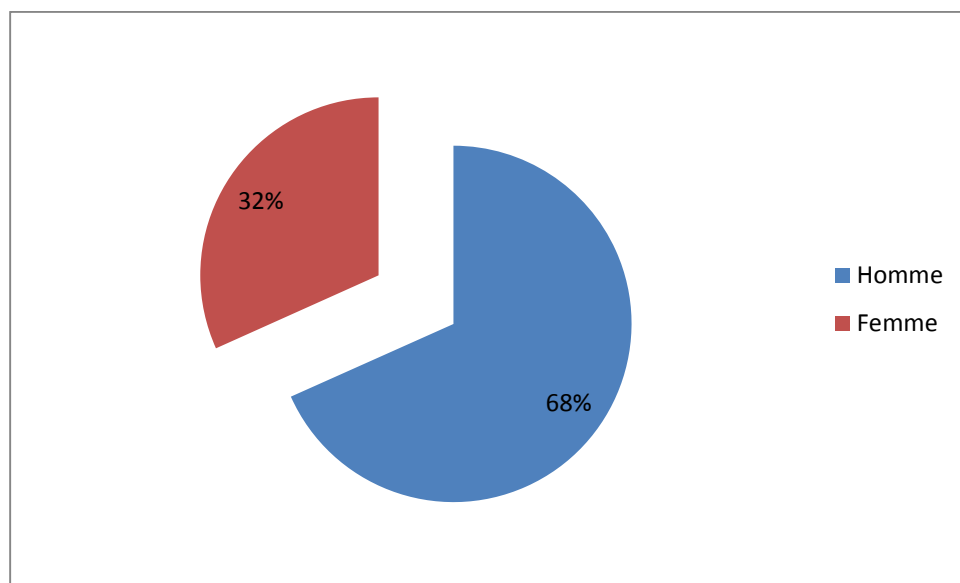


Figure 3. Représentation graphique de la distribution par sexe des nouveaux patients

1.3. Activité professionnelle

- 72% des nouveaux patients dialysés dans la région Centre Val de Loire sont retraités.

Tableau 5. Activité professionnelle

	Total	Actif	Foyer	Chômage	Inactif	Retraité	Scolarisé, étudiant
Centre	58	8	1	0	7	42	0
National	7575	854	156	134	841	5508	82

1.4. Lieu de résidence

- 96.7% des nouveaux patients dialysés dans la région Centre Val de Loire résident dans la région.

Tableau 6. Lieu de résidence pour la région Centre Val de Loire et National

	Total n	Nouveaux dialysés Résidents dans la région		Nouveaux dialysés Résidents hors région		Ratio
		n	%	n	%	
Centre	369	357	96,7%	12	3,3%	29,8
National	10059	9691	96,3%	359	3,6%	27

1.5. Maladie initiale

- Les néphropathies liées au diabète représentent les causes les plus fréquentes d'insuffisance rénale terminale connue chez les patients ayant débutés une dialyse en 2020.

Tableau 7. Maladie initiale pour la région Centre Val de Loire et National

Comparatif	Total n	Hypertension		Vasculaire		Inconnu		Glomérulonéphrite chronique		Pyélonéphrite chronique		Diabète		Polykystose rénale		Autres	
		n	%	n	%	n	%	n	%	n	%	n	%	n	%	n	%
Centre	369	51	13,8%		0,0%	103	27,9%	47	12,7%	22	6,0%	112	30,4%	17	4,6%	17	4,6%
National	10059	2414	24,0%	64	0,6%	1817	18,1%	996	9,9%	430	4,3%	2385	23,7%	518	5,1%	1435	14,3%

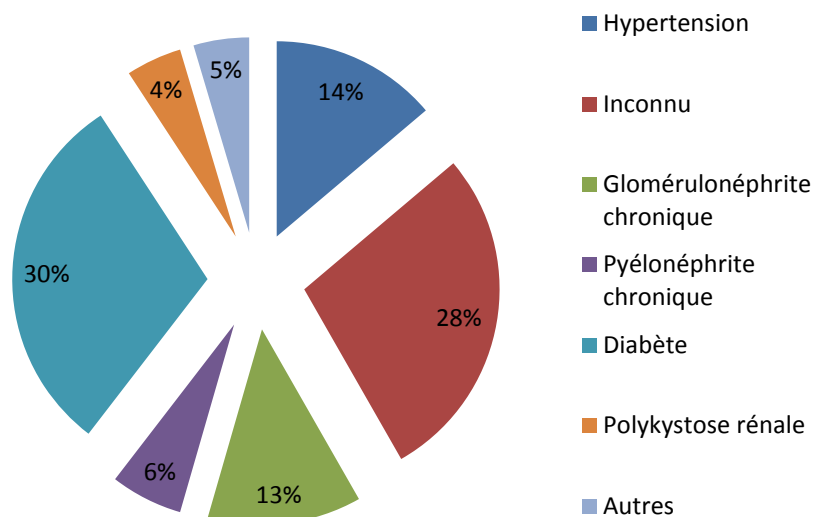


Figure 4. Distribution globale des néphropathies initiales pour la région Centre Val de loire

1.6. Constantes biologiques

1.6.1. Débit de Filtration Glomérulaire à l'initiation de la dialyse

- Le débit de filtration glomérulaire estimé (eDFG) à l'initiation du traitement selon l'équation MDRD est $<15 \text{ mL/min/1,73m}^2$ pour 85,9% des patients.

Tableau 8. eDFG pour la région Centre Val de Loire et National

	Effectif renseigné	$<5 \text{ (mL/min/1,73m}^2)$		$5 \text{ à } 9 \text{ (mL/min/1,73m}^2)$		$10 \text{ à } 14 \text{ (mL/min/1,73m}^2)$		$\geq 15 \text{ (mL/min/1,73m}^2)$	
		n	%	n	%	n	%	n	%
Centre	276	10	3,6%	121	43,8%	106	38,4%	39	14,1%
National	9112	1025	11,2%	4484	49,2%	2568	28,2%	1035	11,4%

Tableau 9. eDFG par unité de dialyse de la région Centre Val de Loire

Unité de prise en charge	Effectif renseigné	<5 (mL/min/1,73 m ²)		5 à 9 (mL/min/1,73 m ²)		10 à 14 (mL/min/1,73 m ²)		≥ 15 (mL/min/1,73 m ²)	
		n	%	n	%	n	%	n	%
A.I.R.B.P IRC CHARTRES	9	1	11,1%	4	44,4%	3	33,3%	1	11,1%
A.I.R.B.P. IRC DREUX	2	0	0,0%	2	100,0%	0	0,0%	0	0,0%
A.R.A.U.C.O. BOURGES	2	0	0,0%	0	0,0%	2	100,0%	0	0,0%
A.R.A.U.C.O. CHINON	1	0	0,0%	1	100,0%	0	0,0%	0	0,0%
A.R.A.U.C.O. CHRU BRETONNEAU	7	0	0,0%	4	57,1%	2	28,6%	1	14,3%
A.R.A.U.C.O. NOTRE DAME D'OE	1	0	0,0%	1	100,0%	0	0,0%	0	0,0%
A.R.A.U.C.O. POLE SANTE LEONARD VINCI	3	0	0,0%	3	100,0%	0	0,0%	0	0,0%
A.R.A.U.C.O. TOURS SIEGE	3	0	0,0%	1	33,3%	1	33,3%	1	33,3%
CENTRE DE NEPHROLOGIE AMILLY	46	0	0,0%	20	43,5%	18	39,1%	8	17,4%
CENTRE D'HEMODIALYSE ARCHETTE	3	0	0,0%	0	0,0%	1	33,3%	2	66,7%
CENTRE D'HEMODIALYSE JEANNE D'ARC	1	0	0,0%	0	0,0%	1	100,0%	0	0,0%
CH BOURGES JACQUES COEUR	4	0	0,0%	2	50,0%	1	25,0%	1	25,0%
CH CHARTRES HOTEL DIEU	37	1	2,7%	19	51,4%	13	35,1%	4	10,8%
CHR ORLEANS HOPITAL DE LA SOURCE	15	0	0,0%	6	40,0%	9	60,0%	0	0,0%
CHRU BRETONNEAU TOURS	22	3	13,6%	12	54,5%	7	31,8%	0	0,0%
CLINIQUE ORELIANCE	14	1	7,1%	5	35,7%	7	50,0%	1	7,1%
CTE AUTODIALYSE ARCHETTE CH PITHIVIERS	1	0	0,0%	0	0,0%	0	0,0%	1	100,0%
CTRE NEPHRO CHATEAUROUX CH CHATEAUROUX	22	2	9,1%	13	59,1%	6	27,3%	1	4,5%
NCT+ SITE SAINT GATIEN	19	0	0,0%	11	57,9%	6	31,6%	2	10,5%
POLYCLINIQUE BLOIS	64	2	3,1%	17	26,6%	29	45,3%	16	25,0%
Total Equipe(s)	276	10	3,6%	121	43,8%	106	38,4%	39	14,1%

1.6.2. Taux d'hémoglobine

- Le taux d'hémoglobine est dans 49% des cas inférieur à 10 g/dl au moment de l'initiation de la dialyse.

Tableau 10. Taux d'hémoglobine pour la région Centre Val de Loire et National

	Effectif renseigné	Hémoglobine (en g/dL)							
]0 - 10[[10 - 11[[11 - 13[≥ 13	
		n	%	n	%	n	%	n	%
Centre	272	134	49,3%	69	25,4%	57	21,0%	12	4,4%
National	8971	4633	51,6%	1973	22,0%	1989	22,2%	376	4,2%

Tableau 11. Taux de patients sous agent stimulant l'érythropoïèse (ASE) à l'initiation de la dialyse par unité de dialyse de la région Centre Val de Loire

Unité de prise en charge	Effectif renseigné	Malades sous ASE	
		n	%
A.I.R.B.P IRC CHARTRES	7	7	100,0%
A.I.R.B.P. IRC DREUX	1	1	100,0%
A.R.A.U.C.O. BOURGES	6	3	50,0%
A.R.A.U.C.O. CHATEAU RENAULT	1	1	100,0%
A.R.A.U.C.O. CHRU BRETONNEAU	4	0	0,0%
A.R.A.U.C.O. LOCHES	1	0	0,0%
A.R.A.U.C.O. NOTRE DAME D'OE	1	0	0,0%
A.R.A.U.C.O. POLE SANTE LEONARD VINCI	3	0	0,0%
A.R.A.U.C.O. TOURS SIEGE	2	1	50,0%
A.R.A.U.C.O. VIERZON	1	1	100,0%
CENTRE DE NEPHROLOGIE AMILLY	41	18	43,9%
CENTRE D'HEMODIALYSE ARCHETTE	4	0	0,0%
CENTRE D'HEMODIALYSE JEANNE D'ARC	1	0	0,0%
CH BOURGES JACQUES COEUR	11	6	54,5%
CH CHARTRES HOTEL DIEU	39	19	48,7%
CHR ORLEANS HOPITAL DE LA SOURCE	15	9	60,0%
CHRU BRETONNEAU TOURS	22	13	59,1%
CLINIQUE ORELIANCE	14	10	71,4%
CL. NEPHROLOGIQUE DE MAISON BLANCHE	1	0	0,0%
CTE AUTODIALYSE ARCHETTE CH PITHIVIERS	1	0	0,0%
CTRE NEPHRO CHATEAUROUX CH CHATEAUROUX	20	13	65,0%
NCT+ SITE SAINT GATIEN	18	11	61,1%
POLYCLINIQUE BLOIS	60	17	28,3%
Total Equipe(s)	274	130	47,4%

1.6.3. Taux d'albumine

- Le taux d'albumine est dans 34% des cas compris entre 35 et 40 g/l.

Tableau 12. Répartition des taux d'albumine pour la région Centre Val de Loire et National

Unité de prise en charge	Effectif renseigné	< 25 g/l		[25 - 30[g/l		[30 - 35[g/l		[35 - 40[g/l		>= 40 g/l	
		n	%	n	%	n	%	n	%	n	%
Centre	223	12	5,4%	21	9,4%	71	31,8%	76	34,1%	43	19,3%
National	7477	709	9,5%	1200	16,0%	2071	27,7%	2253	30,1%	1244	16,6%

1.7. Voie d'abord à l'initiation de l'hémodialyse

- La majorité des patients (49%) ont débuté l'hémodialyse sur cathéter.
- Pour 28.6% des patients, la fistule artério veineuse (FAV) avait été créée moins d'un mois avant la première séance d'hémodialyse ou n'avait pas été créée.
- Pour 13% des patients, la première dialyse a suivi un passage en réanimation.
- 18.2% des patients n'ont pas eu de consultation de néphrologie avant la première dialyse.
- 15.2% des patients ont eu une première dialyse suite à un épisode d'insuffisance cardiaque réfractaire.

Tableau 13. Contexte de démarrage de la dialyse pour la région Centre Val de Loire et National

	Dialyse péritoneale en urgence		Hémodialyse en urgence		Hémodialyse sur cathéter		FAV réalisée moins d'un mois avant le 1ère HD ou non créée		Passage en réanimation		Pas de consultation		Insuffisance cardiaque réfractaire	
	n	%	n	%	n	%	n	%	n	%	n	%	n	%
Centre	2	22,2%	146	48,2%	175	53,4%	42	28,6%	31	13,0%	22	18,2%	49	15,2%
National	39	4,2%	2503	29,7%	5238	59,8%	1396	28,8%	918	9,9%	922	15,6%	708	7,6%

Tableau 14. Contexte d'initiation de la dialyse par unité de dialyse du Centre Val de Loire

Unité de prise en charge	Dialyse péritoneale en urgence		Hémodialyse en urgence		Hémodialyse sur cathéter		FAV réalisée moins d'un mois avant le 1ère HD ou non créée		Passage en réanimation		Pas de consultation		Insuffisance cardiaque réfractaire	
	n	%	n	%	n	%	n	%	n	%	n	%	n	%
A.I.R.B.P IRC CHARTRES	0	0,0%	1	11,1%	3	33,3%	2	28,6%	0	0,0%	1	11,1%	0	0,0%
A.I.R.B.P. IRC DREUX	0	0,0%	0	0,0%	1	50,0%	1	50,0%	0	0,0%	0	0,0%	0	0,0%
A.R.A.U.C.O. BOURGES	0	0,0%	0	0,0%	0	0,0%	0	0,0%	0	0,0%	0	0,0%	0	0,0%
A.R.A.U.C.O. CHATEAU RENAULT	0	0,0%	0	0,0%	0	0,0%	0	0,0%	0	0,0%	0	0,0%	0	0,0%
A.R.A.U.C.O. CHINON	0	0,0%	0	0,0%	0	0,0%	0	0,0%	0	0,0%	0	0,0%	0	0,0%
A.R.A.U.C.O. CHRU BRETONNEAU	0	0,0%	0	0,0%	2	22,2%	1	20,0%	0	0,0%	0	0,0%	0	0,0%
A.R.A.U.C.O. LOCHES	0	0,0%	0	0,0%	0	0,0%	0	0,0%	0	0,0%	0	0,0%	0	0,0%
A.R.A.U.C.O. NOTRE DAME D'OE	0	0,0%	0	0,0%	0	0,0%	0	0,0%	0	0,0%	0	0,0%	0	0,0%
A.R.A.U.C.O. POLE SANTE LEONARD VINCI	0	0,0%	0	0,0%	0	0,0%	0	0,0%	0	0,0%	0	0,0%	1	33,3%
A.R.A.U.C.O SAINT AMAND MONTROND	0	0,0%	0	0,0%	0	0,0%	0	0,0%	0	0,0%	0	0,0%	0	0,0%
A.R.A.U.C.O. TOURS SIEGE	1	50,0%	0	0,0%	0	0,0%	0	0,0%	0	0,0%	0	0,0%	0	0,0%
A.R.A.U.C.O. VIERZON	0	0,0%	0	0,0%	0	0,0%	0	0,0%	1	50,0%	0	0,0%	1	25,0%
CENTRE DE NEPHROLOGIE AMILLY	0	0,0%	41	89,1%	28	59,6%	8	30,8%	7	29,2%	0	0,0%	2	4,3%
CENTRE D'HEMODIALYSE ARCHETTE	0	0,0%	0	0,0%	10	47,6%	5	62,5%	1	4,8%	0	0,0%	2	10,0%
CENTRE D'HEMODIALYSE JEANNE D'ARC	0	0,0%	1	100,0%	0	0,0%	0	0,0%	1	100,0%	0	0,0%	0	0,0%
CH BOURGES JACQUES COEUR	0	0,0%	3	33,3%	3	18,8%	2	50,0%	0	0,0%	0	0,0%	0	0,0%
CH CHARTRES HOTEL DIEU	1	33,3%	14	45,2%	17	51,5%	7	35,0%	2	10,5%	9	47,4%	3	7,1%
CHR ORLEANS HOPITAL DE LA SOURCE	0	0,0%	2	13,3%	7	38,9%	3	21,4%	0	0,0%	4	23,5%	0	0,0%
CHRU BRETONNEAU TOURS	0	0,0%	12	57,1%	16	72,7%	2	25,0%	1	5,0%	4	18,2%	3	14,3%
CLINIQUE ORELIANCE	0	0,0%	9	75,0%	9	75,0%	4	44,4%	1	7,1%	2	16,7%	4	28,6%
CL. NEPHROLOGIQUE DE MAISON BLANCHE	0	0,0%	1	50,0%	3	100,0%	0	0,0%	0	0,0%	0	0,0%	0	0,0%
CTE AUTODIALYSE ARCHETTE CH PITHIVIERS	0	0,0%	0	0,0%	0	0,0%	0	0,0%	0	0,0%	0	0,0%	0	0,0%
CTRE NEPHRO CHATEAUROUX CH CHATEAUROUX	0	0,0%	6	23,1%	16	61,5%	2	20,0%	3	15,8%	1	7,7%	4	17,4%
NCT+ SITE SAINT GATIEN	0	0,0%	8	47,1%	10	52,6%	3	21,4%	4	22,2%	1	5,6%	5	26,3%
POLYCLINIQUE BLOIS	0	0,0%	48	75,0%	50	73,5%	2	50,0%	10	18,2%	0	0,0%	24	43,6%
Total Equipe(s)	2	22,2%	146	48,2%	175	53,4%	42	28,6%	31	13,0%	22	18,2%	49	15,2%

1.8. Méthode et techniques de dialyse

- L'hémodialyse est la méthode de dialyse utilisée pour 97.3% des nouveaux patients en 2020.

Tableau 15. Méthode de dialyse pour les nouveaux patients pour la région Centre Val de Loire et National

	Effectif renseigné	Dialyse péritonéale		Hémodialyse	
		n	%	n	%
Centre	369	10	2,7%	359	97,3%
National	10059	1040	10,3%	9019	89,7%

- L'hémodialyse conventionnelle est utilisée dans 85.4% des cas.

Tableau 16. Technique de dialyse pour les nouveaux patients pour la région Centre Val de Loire et National

	Effectif renseigné	HD conventionnelle		Hémodiafiltration		Dialyse péritonéale automatisée		Dialyse péritonéale continue ambulatoire	
		n	%	n	%	n	%	n	%
Centre	369	315	85,4%	44	11,9%	3	0,8%	7	1,9%
National	10009	7141	71,3%	1830	18,3%	209	2,1%	829	8,3%

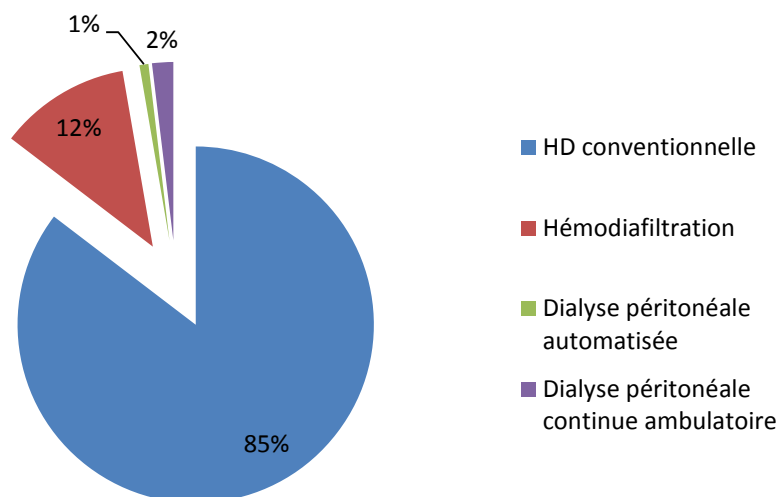


Figure 5. Technique de dialyse pour les nouveaux patients en région Centre Val de Loire

- 92% des nouveaux patients en 2020 sont pris en charge en centre lourd.

Tableau 17. Modalités de dialyse des nouveaux patients pour la région Centre Val de Loire et National

	Effectif en HD	Centre lourd		Unité dialyse médicalisée		Autodialyse (simple et assistée)		Domicile		Entraînement	
		n	%	n	%	n	%	n	%	n	%
Centre	359	330	91,9%	22	6,1%	3	0,8%	0	0,0%	4	1,1%
National	9019	8245	91,4%	352	3,9%	74	0,8%	10	0,1%	338	3,7%

- Pour 49% des nouveaux patients, la voie d'abord est le cathéter tunnélisé.

Tableau 18. Voie d'abord des nouveaux patients pour la région Centre Val de Loire et National

	Effectif renseigné	FAV native		Pontage		Cathéter tunnélisé		Autre		Information non disponible	
		n	%	n	%	n	%	n	%	n	%
Centre	359	169	47,1%	1	0,3%	176	49,0%	4	1,1%	9	2,5%
National	9019	3727	41,3%	80	0,9%	4550	50,4%	552	6,1%	110	1,2%

Tableau 19. KT/V des nouveaux patients en hémodialyse pour la région Centre Val de Loire et National

	Effectif renseigné	KT/V					Patients avec un KT/V $\geq 1,2$	
		Moyenne	Ecart type	Min	Médiane	Max	n	%
Centre	198	1,2	0,3	0,3	1,3	2,3	115	59,0%
National	3586	1,3	0,4	0,2	1,2	5,1	2076	57,9%

1.9. Facteurs de risques

1.9.1. Diabète

- 52.1% des patients présentent un antécédent de diabète et 61.2% d'entre eux sont traités par insuline.

Tableau 20. Antécédent de diabète des nouveaux patients pour la région Centre Val de Loire et National

	Effectif renseigné	Diabète	Type de diabète		Malades diabétiques sous insuline
			Diabète Type 1	Diabète Type 2	
Centre	369	52,1%	3,9%	96,1%	61,2%
National	10059	48,7%	4,6%	95,4%	69,4%

1.9.2. IMC et Tabagisme

- 32.3% des patients en 2020 ont un IMC $\geq 30 \text{ kg/m}^2$.

Tableau 21. IMC et tabagisme des nouveaux patients pour la région Centre Val de Loire et National

	IMC $\geq 30 \text{ kg/m}^2$	Fumeurs	Ex Fumeurs
Centre	32,3%	22,2%	53,7%
National	27,7%	14,3%	31,3%

Tableau 22. IMC des nouveaux patients pour la région Centre Val de Loire et National

	Effectif renseigné	< 18,5 kg/m ²		[18,5 - 25[kg/m ²		[25 - 30[kg/m ²		>= 30 kg/m ²	
		n	%	n	%	n	%	n	%
Centre	285	12	4,2%	99	34,7%	82	28,8%	92	32,3%
National	8371	409	4,9%	3085	36,9%	2557	30,5%	2320	27,7%

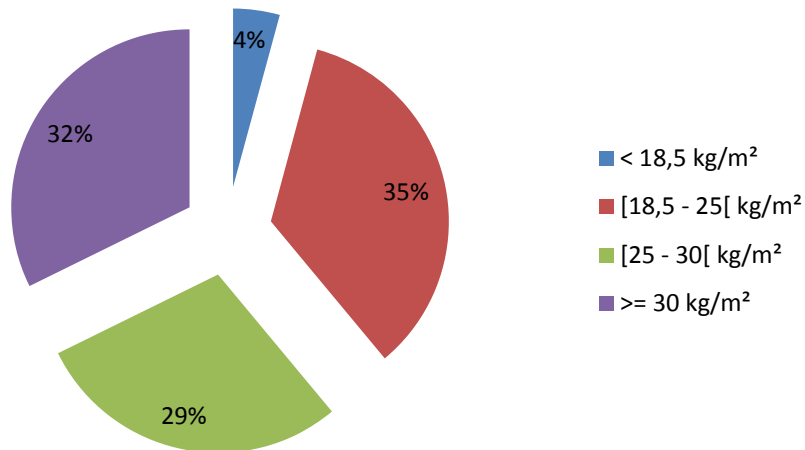


Figure 6. Répartition de l'IMC des nouveaux patients pour la région Centre Val de Loire

1.10. Marche et handicaps

- 17 patients en 2020 présentaient une incapacité totale à la marche.

Tableau 23. Autonomie à la marche des nouveaux patients pour la région Centre Val de Loire et National

	Effectifs renseignés (*)	Incapacité totale		Marche autonome		Nécessité d'une tierce personne	
		n	%	n	%	n	%
Centre	334	17	5,1%	275	82,3%	42	12,6%
National	9018	320	3,5%	7681	85,2%	1017	11,3%

- 5.7 % des patients en 2020 présentaient au moins un handicap.

Tableau 24. Handicaps des nouveaux patients pour la région Centre Val de Loire et National

	Hémiplégie Paraplégie		Amputation		Cécité		Troubles du comportement		Au moins un handicap	
	n	%	n	%	n	%	n	%	n	%
Centre	6	1,6%	5	1,4%	3	0,8%	8	2,2%	21	5,7%
National	127	1,3%	197	2,0%	291	2,9%	245	2,4%	819	8,1%

1.11. Inscription sur liste d'attente de transplantation rénale au moment de l'initiation de la dialyse

- 14.6% des patients été inscrits sur liste d'attente de transplantation rénale en 2020 au moment de l'initiation de la dialyse (contre 13.2% en 2019).

Tableau 25. Inscription sur liste d'attente de transplantation rénale des nouveaux patients pour la région Centre Val de Loire et National

	Effectif renseigné	Inscrits		Non inscrits avec bilan en cours		Non inscrits sans bilan en cours	
		n	%	n	%	n	%
Centre	246	36	14,6%	61	24,8%	149	60,6%
National	8341	1187	14,2%	1848	22,2%	5306	63,6%

Tableau 26. Cause de non inscription des nouveaux patients pour la région Centre Val de Loire et National

	Non inscrits sans bilan en cours	Causes de non-inscription					
		Contre-indication médicale		Refus du patient		Autre	
		n	%	n	%	n	%
Centre	149	108	72,5%	10	6,7%	31	20,8%
National	5306	4062	76,6%	225	4,2%	1019	19,2%

1.12. Comorbidités

- 57 % des patients en 2020 présentent au moins 2 comorbidités.

Tableau 27. Nombre de comorbidités des nouveaux patients pour la région Centre Val de Loire et National

	Total	Aucune	Une seule	2 et plus
Centre	290	0,0%	42,8%	57,2%
National	7660	0,0%	33,4%	66,6%

Tableau 28. Distribution des comorbidités cardiovasculaires des nouveaux patients pour la région Centre Val de Loire et National

	Pathologie coronarienne		Insuffisance cardiaque			Troubles du rythme (Arythmie)	Artérite des membres inférieurs			Accident vasculaire (AVC + AIT)	Anévrisme de l'aorte abdominale
	%	dont infarctus du myocarde	%	Stade I-II (NYHA)	Stade III-IV (NYHA)		%	Stade I-II (Leriche)	Stade III-IV (Leriche)		
Centre	18,6%	33,3%	27,0%	51,9%	48,1%	17,7%	12,8%	69,4%	30,6%	9,5%	1,5%
National	25,9%	39,2%	25,5%	56,6%	43,4%	23,5%	19,3%	58,9%	41,1%	11,9%	3,4%

Tableau 29. Autres comorbidités des nouveaux patients pour la région Centre Val de Loire et National

	Insuffisance respiratoire		Cancer évolutif	AgHBs	VHC	Cirrhose	Séro positivité VIH	Sida
	Insuffisance respiratoire chronique ou BPCO	Oxygénothérapie						
Centre	11,4%	1,6%	13,3%	1,1%	1,7%	1,7%	0,3%	0,0%
National	11,8%	6,9%	10,4%	0,8%	0,8%	0,8%	0,8%	0,2%

Chapitre 2.

Incidence

Les patients résidents dans la région Centre Val de Loire mais dialysés hors de cette même région ont été ajouté dans ce chapitre pour la description de l'incidence.

2.1. Incidence selon le département de résidence

- 403 nouveaux patients résidents en Centre Val de Loire (quel que soit leur lieu de dialyse) ont débuté un traitement de suppléance pour une insuffisance rénale terminale pendant la période du 01/01/2020 au 31/12/2020.

Tableau 30. Incidence selon le département de résidence

Lieu de résidence	n	Taux brut	Taux standardisé	IC 95%
Cher	18	53	172	[100 - 174]
Eure-et-Loir	28	63	142	[104 - 172]
Indre	36	31	141	[68 - 143]
Indre-et-Loire	37	71	114	[83 - 133]
Loiret	45	113	165	[133 - 193]
Loir-et-Cher	41	72	216	[138 - 221]
Total Région	403	154	141	[127 - 155]

*Taux brut : Nombre de patients démarrant un premier traitement et résidant dans la zone géographique considérée divisé par le nombre de personnes résidant dans la zone géographique considérée au 30/06 de l'année.

*Taux standardisé : Le taux d'incidence standardisé représente ce que serait le taux d'incidence de la zone géographique considérée si sa population générale avait les mêmes caractéristiques (en termes de sexe et d'âge) que la population française (standardisation directe).

*IC 95% : Intervalle de confiance à 95% du taux standardisé

2.2. Incidence selon le sexe

- Le rapport Hommes/Femmes pour les patients incidents est deux fois plus élevé dans la région Centre Val de Loire que dans la population générale.

Tableau 31. Incidence selon le sexe

Lieu de résidence	Femme				Homme				Ratio H/F	Ratio H/F population générale	
	n	Taux brut*	Taux standardisé*	IC 95%*	n	Taux brut*	Taux standardisé*	IC 95%*			
Cher	18	16	101	81	[4 12 1 - 1]	37	246	196	[13 26 2 - 0]	2,3	0,9
Eure-et-Loir	28	24	106	104	[6 14 2 - 5]	39	179	175	[12 23 0 - 0]	1,6	1,0
Indre	36	11	97	75	[3 11 0 - 9]	20	187	139	[20 77 - 1]	1,8	0,9
Indre-et-Loire	37	22	68	66	[3 9 - 94]	49	162	152	[10 19 9 - 5]	2,2	0,9
Loiret	45	39	111	110	[7 14 6 - 5]	74	222	219	[16 26 9 - 9]	1,9	0,9
Loir-et-Cher	41	21	123	106	[6 15 0 - 2]	51	311	257	[18 32 6 - 9]	2,4	1,0
Total Région		133	99	92	[7 10 6 - 7]	270	212	193	[17 21 0 - 6]	2,0	0,9

2.3. Incidence selon le mode de traitement

- 91.8% des patients incidents en 2020 ont commencé leur traitement de suppléance par une prise en charge en hémodialyse.

Tableau 32. Taux bruts par mode de traitement

Lieu de résidence	Hémodialyse			Dialyse péritonéale			Transplantation			
	n	%	Taux brut	n	%	Taux brut	n	%	Taux brut	
Cher	18	48	90,6%	156	4	7,5%	13	1	1,9%	3
Eure-et-Loir	28	57	90,5%	128	2	3,2%	5	4	6,3%	9
Indre	36	31	100,0%	141		0,0%	0		0,0%	0
Indre-et-Loire	37	59	83,1%	94	3	4,2%	5	9	12,7%	14
Loiret	45	104	92,0%	152	2	1,8%	3	7	6,2%	10
Loir-et-Cher	41	71	98,6%	213		0,0%	0	1	1,4%	3
Total Région		370	91,8%	141	11	2,7%	4	22	5,5%	8

Tableau 33. Taux standardisé par mode de traitement de suppléance initiale

Lieu de résidence		Hémodialyse		Dialyse péritonéale		Transplantation	
		Taux standardisé	IC 95%	Taux standardisé	IC 95%	Taux standardisé	IC 95%
Cher	18	124	[88 - 159]	10	[0 - 20]	3	[0 - 10]
Eure-et-Loir	28	125	[93 - 158]	4	[0 - 10]	9	[0 - 18]
Indre	36	106	[68 - 143]	0	[0 - 0]	0	[0 - 0]
Indre-et-Loire	37	89	[66 - 112]	4	[0 - 9]	15	[5 - 25]
Loiret	45	150	[121 - 178]	3	[0 - 7]	10	[3 - 18]
Loir-et-Cher	41	176	[135 - 218]	0	[0 - 0]	3	[0 - 10]
Total Région		128	[115 - 141]	4	[2 - 6]	9	[5 - 12]

Chapitre 3.

Caractéristiques des patients traités par dialyse dans la région Centre Val de Loire au 31/12/2020

Ce chapitre porte sur les patients pris en charge en dialyse au 31/12/2020 en région Centre Val de Loire. En effet, les données des patients résidents en région Centre Val de Loire mais dialysés dans une autre région ne sont pas toutes accessibles. On ne parle donc pas ici de prévalence, mais bien **des patients traités dans la région quel que soit leur lieu de résidence**.

Ce chapitre concerne donc les 1957 patients dialysés dans la région Centre Val de Loire au 31/12/2020 incluant les 1872 patients résidents dans la région Centre Val de Loire ainsi que les que 85 patients résidents hors de la région Centre Val de Loire.

Les patients résidents dans la région Centre Val de Loire mais dialysés hors de cette même région ont été exclus de cette description.

Tableau 34. Effectif des patients dialysés au 31/12/2020 par équipe dans la région Centre Val de Loire

Etablissement	Patients présents en dialyse fin 2020
CH BOURGES JACQUES COEUR	87
A.R.A.U.C.O. BELLEVILLE	10
A.R.A.U.C.O. BOURGES	52
A.R.A.U.C.O SAINT AMAND MONTROND	15
A.R.A.U.C.O. VIERZON	25
CH CHARTRES HOTEL DIEU	84
A.I.R.B.P IRC CHARTRES	50
A.I.R.B.P. IRC CHATEAUDUN	21
A.I.R.B.P. IRC DREUX	20
A.I.R.B.P. IRC NOGENT LE ROTROU	23
CL. NEPHROLOGIQUE DE MAISON BLANCHE	92
CENTRE NEPHRO. CHATEAUROUX CH ISSOUDUN	25
CTRE NEPHRO CHATEAUROUX CH CHATEAUROUX	145
CHRU CLOCHEVILLE TOURS	5
CHRU BRETONNEAU TOURS	94
A.R.A.U.C.O. CHATEAU RENAULT	11
A.R.A.U.C.O. CHINON	24
A.R.A.U.C.O. CHRU BRETONNEAU	28
A.R.A.U.C.O. LOCHES	21
A.R.A.U.C.O. NOTRE DAME D'OE	23
A.R.A.U.C.O. POLE SANTE LEONARD VINCI	40
A.R.A.U.C.O. TOURS SIEGE	11
NCT+ SITE SAINT GATIEN	94
POLYCLINIQUE BLOIS	185
C.I.R.A.D. BLOIS (SITE CH DE BLOIS)	90
C.I.R.A.D. CHEMERY	55
C.I.R.A.D. VENDOME	24
CENTRE DE NEPHROLOGIE AMILLY	142
CENTRE D'HEMODIALYSE JEANNE D'ARC	28
CENTRE D'HEMODIALYSE ARCHETTE	120
CTE AUTODIALYSE ARCHETTE CH PITHIVIERS	22
CHR ORLEANS HOPITAL DE LA SOURCE	59
A.T.I.R.R.O. AUTODIALYSE BELLEGARDE	29
A.T.I.R.R.O. AUTODIALYSE GUIGNEGAULT	32
A.T.I.R.R.O. AUTODIALYSE JEAN MOULIN	60

ATTIRO DIALYSE A DOMICILE	21
CLINIQUE ORELIANCE	90

3.1. Age et sexe des patients traités par dialyse au 31/12/2020

- 1957 patients étaient traités par dialyse dans la région Centre Val de Loire au 31/12/2020.
- 73% des patients traités par dialyse au 31/12/2020 ont plus de 65 ans.
- 60% des patients traités par dialyse au 31/12/2020 sont des hommes.

Tableau 35. Distribution par classe d'âge

	Total	00-19 ans	20-44 ans	45-64 ans	65-74 ans	+ 75 ans
Centre	1957	0,3%	5,2%	21,4%	27,7%	45,4%
National	51894	0,5%	7,7%	26,1%	28,3%	37,4%

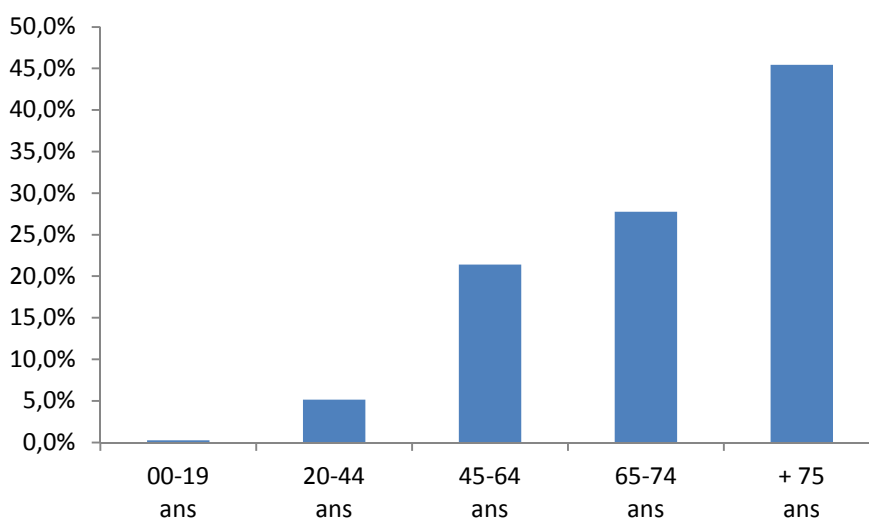


Figure 7. Répartition par classe d'âge

Tableau 36. Distribution par classe d'âge par unité de dialyse

Unité de prise en charge (%)	Total	00-19 ans	20-44 ans	45-64 ans	65-74 ans	+ 75 ans
A.I.R.B.P IRC CHARTRES	50	0,0%	14,0%	18,0%	24,0%	44,0%
A.I.R.B.P. IRC CHATEAUDUN	21	0,0%	4,8%	28,6%	42,9%	23,8%
A.I.R.B.P. IRC DREUX	20	0,0%	0,0%	20,0%	30,0%	50,0%
A.I.R.B.P. IRC NOGENT LE ROTROU	23	0,0%	8,7%	21,7%	30,4%	39,1%
A.R.A.U.C.O. BELLEVILLE	10	0,0%	0,0%	10,0%	40,0%	50,0%
A.R.A.U.C.O. BOURGES	52	0,0%	5,8%	23,1%	34,6%	36,5%
A.R.A.U.C.O. CHATEAU RENAULT	11	0,0%	0,0%	0,0%	45,5%	54,5%
A.R.A.U.C.O. CHINON	24	0,0%	4,2%	16,7%	50,0%	29,2%
A.R.A.U.C.O. CHRU BRETONNEAU	28	0,0%	3,6%	25,0%	32,1%	39,3%
A.R.A.U.C.O. LOCHES	21	0,0%	4,8%	28,6%	19,0%	47,6%
A.R.A.U.C.O. NOTRE DAME D'OE	23	0,0%	13,0%	39,1%	30,4%	17,4%
A.R.A.U.C.O. POLE SANTE LEONARD VINCI	40	0,0%	27,5%	30,0%	22,5%	20,0%
A.R.A.U.C.O SAINT AMAND MONTROND	15	0,0%	6,7%	20,0%	13,3%	60,0%
A.R.A.U.C.O. TOURS SIEGE	11	0,0%	0,0%	54,5%	9,1%	36,4%
A.R.A.U.C.O. VIERZON	25	0,0%	12,0%	12,0%	32,0%	44,0%
A.T.I.R.R.O. AUTODIALYSE BELLEGARDE	29	0,0%	10,3%	37,9%	27,6%	24,1%
A.T.I.R.R.O. AUTODIALYSE GUIGNEGAUT	32	0,0%	18,8%	28,1%	28,1%	25,0%
A.T.I.R.R.O. AUTODIALYSE JEAN MOULIN	60	0,0%	10,0%	38,3%	23,3%	28,3%
ATTIRO DIALYSE A DOMICILE	21	0,0%	0,0%	38,1%	14,3%	47,6%
CENTRE DE NEPHROLOGIE AMILLY	143	0,0%	4,9%	16,1%	31,5%	47,6%
CENTRE D'HEMODIALYSE ARCHETTE	120	0,0%	1,7%	16,7%	23,3%	58,3%
CENTRE D'HEMODIALYSE JEANNE D'ARC	28	0,0%	3,6%	7,1%	25,0%	64,3%
CENTRE NEPHRO. CHATEAUROUX CH ISSOUDUN	25	0,0%	0,0%	44,0%	28,0%	28,0%
CH BOURGES JACQUES COEUR	86	0,0%	2,3%	22,1%	26,7%	48,8%
CH CHARTRES HOTEL DIEU	84	0,0%	4,8%	27,4%	33,3%	34,5%
CHR ORLEANS HOPITAL DE LA SOURCE	59	0,0%	6,8%	16,9%	32,2%	44,1%
CHRU BRETONNEAU TOURS	94	0,0%	6,4%	17,0%	26,6%	50,0%
CHRU CLOCHEVILLE TOURS	5	100,0%	0,0%	0,0%	0,0%	0,0%
C.I.R.A.D. BLOIS (SITE CH DE BLOIS)	90	0,0%	5,6%	20,0%	27,8%	46,7%
C.I.R.A.D. CHEMERY	55	0,0%	1,8%	9,1%	18,2%	70,9%
C.I.R.A.D. VENDOME	24	0,0%	0,0%	20,8%	16,7%	62,5%
CLINIQUE ORELIANCE	90	0,0%	4,4%	20,0%	26,7%	48,9%
CL. NEPHROLOGIQUE DE MAISON BLANCHE	92	0,0%	4,3%	21,7%	30,4%	43,5%
CTE AUTODIALYSE ARCHETTE CH PITHIVIERS	22	0,0%	0,0%	36,4%	27,3%	36,4%
CTRE NEPHRO CHATEAUROUX CH CHATEAUROUX	145	0,0%	4,8%	27,6%	24,1%	43,4%
NCT+ SITE SAINT GATIEN	94	0,0%	0,0%	12,8%	26,6%	60,6%
POLYCLINIQUE BLOIS	185	0,0%	2,7%	16,8%	30,8%	49,7%
Total Equipe(s)	1957	0,3%	5,2%	21,4%	27,7%	45,4%

Tableau 37. Distribution par sexe

	Total n	Homme		Femme		Ratio H/F
		n	%	n	%	
Centre	1957	1173	59,9%	784	40,1%	1,5
National	51894	31803	61,3%	20091	38,7%	1,6

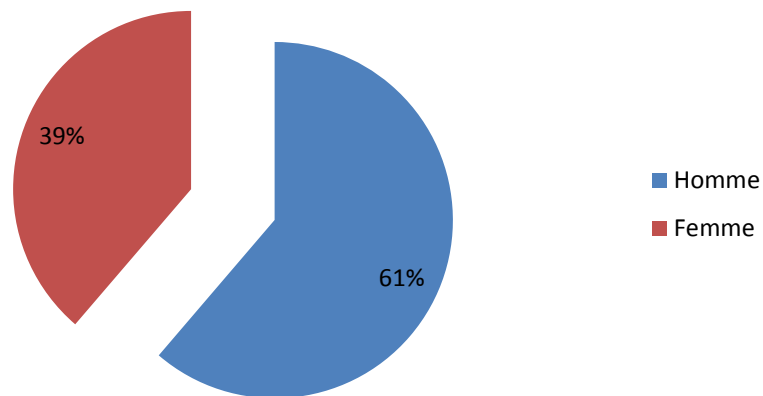


Figure 8. Répartition par sexe

Tableau 38. Distribution par sexe par unité de dialyse

Unité de prise en charge (n)	Total	Homme		Femme		Ratio H/F
	n	n	%	n	%	
A.I.R.B.P IRC CHARTRES	50	23	46,0%	27	54,0%	0,9
A.I.R.B.P. IRC CHATEAUDUN	21	13	61,9%	8	38,1%	1,6
A.I.R.B.P. IRC DREUX	20	9	45,0%	11	55,0%	0,8
A.I.R.B.P. IRC NOGENT LE ROTROU	23	13	56,5%	10	43,5%	1,3
A.R.A.U.C.O. BELLEVILLE	10	8	80,0%	2	20,0%	4,0
A.R.A.U.C.O. BOURGES	52	33	63,5%	19	36,5%	1,7
A.R.A.U.C.O. CHATEAU RENAULT	11	4	36,4%	7	63,6%	0,6
A.R.A.U.C.O. CHINON	24	16	66,7%	8	33,3%	2,0
A.R.A.U.C.O. CHRU BRETONNEAU	28	17	60,7%	11	39,3%	1,5
A.R.A.U.C.O. LOCHES	21	9	42,9%	12	57,1%	0,8
A.R.A.U.C.O. NOTRE DAME D'OE	23	10	43,5%	13	56,5%	0,8
A.R.A.U.C.O. POLE SANTE LEONARD VINCI	40	30	75,0%	10	25,0%	3,0
A.R.A.U.C.O SAINT AMAND MONTROND	15	8	53,3%	7	46,7%	1,1
A.R.A.U.C.O. TOURS SIEGE	11	8	72,7%	3	27,3%	2,7
A.R.A.U.C.O. VIERZON	25	14	56,0%	11	44,0%	1,3
A.T.I.R.R.O. AUTODIALYSE BELLEGARDE	29	20	69,0%	9	31,0%	2,2
A.T.I.R.R.O. AUTODIALYSE GUIGNEGALT	32	19	59,4%	13	40,6%	1,5
A.T.I.R.R.O. AUTODIALYSE JEAN MOULIN	60	37	61,7%	23	38,3%	1,6
ATTIRO DIALYSE A DOMICILE	21	13	61,9%	8	38,1%	1,6
CENTRE DE NEPHROLOGIE AMILLY	143	88	61,5%	55	38,5%	1,6
CENTRE D'HEMODIALYSE ARCHETTE	120	66	55,0%	54	45,0%	1,2
CENTRE D'HEMODIALYSE JEANNE D'ARC	28	15	53,6%	13	46,4%	1,2
CENTRE NEPHRO. CHATEAUROUX CH ISSOUDUN	25	12	48,0%	13	52,0%	0,9
CH BOURGES JACQUES COEUR	86	49	57,0%	37	43,0%	1,3
CH CHARTRES HOTEL DIEU	84	60	71,4%	24	28,6%	2,5
CHR ORLEANS HOPITAL DE LA SOURCE	59	31	52,5%	28	47,5%	1,1
CHRU BRETONNEAU TOURS	94	56	59,6%	38	40,4%	1,5
CHRU CLOCHEVILLE TOURS	5	2	40,0%	3	60,0%	0,7
C.I.R.A.D. BLOIS (SITE CH DE BLOIS)	90	50	55,6%	40	44,4%	1,3
C.I.R.A.D. CHEMERY	55	36	65,5%	19	34,5%	1,9
C.I.R.A.D. VENDOME	24	15	62,5%	9	37,5%	1,7
CLINIQUE ORELIANCE	90	54	60,0%	36	40,0%	1,5
CL. NEPHROLOGIQUE DE MAISON BLANCHE	92	51	55,4%	41	44,6%	1,2
CTE AUTODIALYSE ARCHETTE CH PITHIVIERS	22	12	54,5%	10	45,5%	1,2
CTRE NEPHRO CHATEAUROUX CH CHATEAUROUX	145	89	61,4%	56	38,6%	1,6
NCT+ SITE SAINT GATIEN	94	65	69,1%	29	30,9%	2,2
POLYCLINIQUE BLOIS	185	118	63,8%	67	36,2%	1,8
Total Equipe(s)	1957	1173	59,9%	784	40,1%	1,5

3.2. Maladie initiale

- 24.6% des patients présentaient une néphropathie d'origine diabétique et la cause était l'hypertension pour 19.2% d'entre eux.

Tableau 39. Maladie initiale

	Total n	Hypertension		Vasculaire		Inconnu		Glomérulonéphrite chronique		Autres		Polykystose rénale		Diabète		Pyélonéphrite chronique	
		n	%	n	%	n	%	n	%	n	%	n	%	n	%	n	%
Centre	1957	376	19,2 %	2	0,1 %	486	24,8 %	237	12,1%	184	9,4 %	91	4,6 %	461	23,6 %	120	6,1%
National	51894	11551	22,3 %	292	0,6 %	8484	16,3 %	6735	13,0%	7278	14,0 %	3030	5,8 %	11828	22,8 %	2640	5,1%

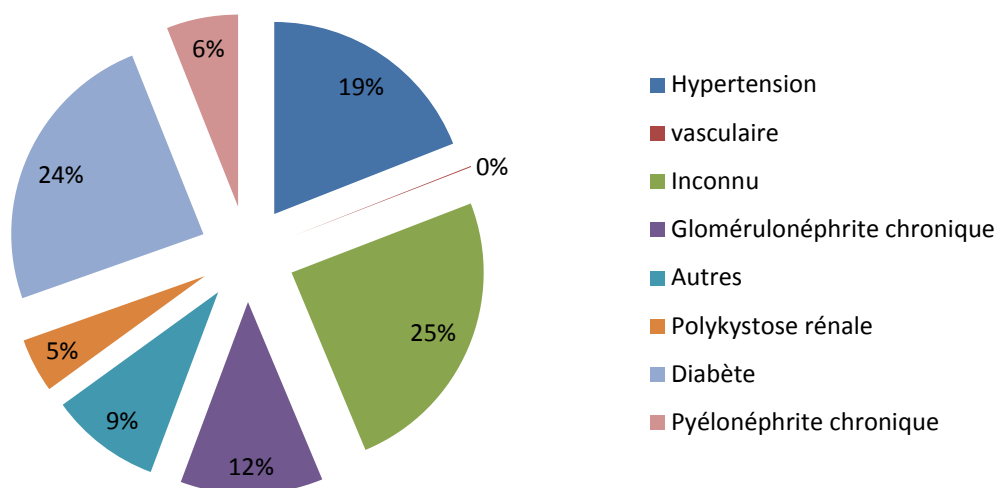


Figure 9. Répartition de la maladie initiale des patients prévalents

3.3. Le diabète

- 45.9% des patients présentaient un diabète ; 63.9% d'entre eux étaient sous insuline.

Tableau 40. Diabète

	Effectif renseigné	Diabète	Type de diabète		Malades diabétiques sous insuline
			Diabète Type 1	Diabète Type 2	
Centre	1957	45,9%	4,4%	95,6%	63,9%
National	51894	44,4%	5,5%	94,5%	70,9%

3.4. Comorbidités

- 58% des patients présentaient au moins 2 comorbidités.

Tableau 41. Nombre de comorbidités

	Total	Aucune	Une seule	2 et plus	
Centre	24	1475	0,0%	42,0%	58,0%
National	39694	0,4%	33,4%	66,2%	

Tableau 42. Distribution des comorbidités cardio-vasculaires

	Pathologie coronarienne		Insuffisance cardiaque			Troubles du rythme (Arythmie)	Artérite des membres inférieurs			Accident vasculaire (AVC + AIT)	Anévrisme de l'aorte abdominale	
	%	dont infarctus du myocarde	%	Stade I-II (NYHA)	Stade III-IV (NYHA)		%	Stade I- II (Leriche)	Stade III-IV (Leriche)			
Centre	24	18,5%	34,6%	26,5%	62,1%	37,9%	16,0%	13,6%	67,2%	32,8%	9,6%	1,9%
National	4	25,9%	38,9%	22,2%	68,5%	31,5%	22,3%	23,1%	61,1%	38,9%	12,0%	3,4%

Tableau 43. Distribution des comorbidités cardio-vasculaires par unité

Unité de prise en charge (n)	Pathologie coronarienne		Insuffisance cardiaque			Troubles du rythme (Arythmie)	Artérite des membres inférieurs			Accident vasculaire (AVC + AIT)	Anévrisme de l'aorte abdominale
	%	dont infarctus du myocarde	%	Stade I-II (NYHA)	Stade III-IV (NYHA)		%	Stade I-II (Leriche)	Stade III-IV (Leriche)		
A.I.R.B.P IRC CHARTRES	22,0%	54,5%	34,0%	93,3%	6,7%	12,2%	24,0%	100,0%	0,0%	10,0%	2,2%
A.I.R.B.P. IRC CHATEAUDUN	22,2%	25,0%	31,6%	100,0%	0,0%	10,5%	21,1%	100,0%	0,0%	5,3%	0,0%
A.I.R.B.P. IRC DREUX	10,0%	0,0%	50,0%	100,0%	0,0%	10,5%	20,0%	100,0%	0,0%	10,0%	10,5%
A.I.R.B.P. IRC NOGENT LE ROTROU	30,4%	28,6%	52,2%	77,8%	22,2%	30,4%	17,4%	50,0%	50,0%	8,7%	9,1%
A.R.A.U.C.O. BELLEVILLE	0,0%	0,0%	0,0%	0,0%	0,0%	0,0%	20,0%	100,0%	0,0%	0,0%	0,0%
A.R.A.U.C.O. BOURGES	13,5%	42,9%	25,0%	84,6%	15,4%	9,6%	11,5%	100,0%	0,0%	5,8%	0,0%
A.R.A.U.C.O. CHATEAU RENAULT	0,0%	0,0%	0,0%	0,0%	0,0%	9,1%	0,0%	0,0%	0,0%	9,1%	0,0%
A.R.A.U.C.O. CHINON	20,8%	60,0%	20,8%	60,0%	40,0%	20,8%	16,7%	100,0%	0,0%	12,5%	0,0%
A.R.A.U.C.O. CHRU BRETONNEAU	14,3%	100,0%	10,7%	100,0%	0,0%	14,3%	3,6%	100,0%	0,0%	10,7%	3,6%
A.R.A.U.C.O. LOCHES	19,0%	75,0%	23,8%	75,0%	25,0%	4,8%	10,0%	100,0%	0,0%	9,5%	0,0%
A.R.A.U.C.O. NOTRE DAME D'OE	0,0%	0,0%	4,3%	100,0%	0,0%	4,3%	4,3%	100,0%	0,0%	4,3%	0,0%
A.R.A.U.C.O. POLE SANTE LEONARD VINCI	5,0%	50,0%	10,0%	100,0%	0,0%	12,5%	0,0%	0,0%	0,0%	7,5%	5,3%
A.R.A.U.C.O SAINT AMAND MONTROND	20,0%	0,0%	33,3%	100,0%	0,0%	0,0%	21,4%	50,0%	50,0%	0,0%	0,0%
A.R.A.U.C.O. TOURS SIEGE	27,3%	0,0%	9,1%	0,0%	100,0%	9,1%	18,2%	50,0%	50,0%	9,1%	0,0%
A.R.A.U.C.O. VIERZON	16,7%	25,0%	25,0%	100,0%	0,0%	8,3%	16,7%	100,0%	0,0%	0,0%	0,0%
A.T.I.R.R.O. AUTODIALYSE BELLEGARDE	3,6%	100,0%	7,1%	#DIV /0	#DIV /0	3,6%	0,0%	0,0%	0,0%	0,0%	0,0%
A.T.I.R.R.O. AUTODIALYSE GUIGNEAULT	6,3%	50,0%	9,4%	50,0%	50,0%	0,0%	0,0%	0,0%	0,0%	6,3%	3,2%
A.T.I.R.R.O. AUTODIALYSE JEAN MOULIN	13,6%	25,0%	3,4%	0,0%	100,0%	15,3%	3,4%	50,0%	50,0%	10,2%	0,0%
ATTIRO DIALYSE A DOMICILE	20,0%	75,0%	15,0%	66,7%	33,3%	10,0%	0,0%	0,0%	0,0%	5,0%	0,0%
CENTRE DE NEPHROLOGIE AMILLY	20,3%	31,0%	14,8%	75,0%	25,0%	14,0%	12,0%	64,7%	35,3%	7,0%	2,1%
CENTRE D'HEMODIALYSE ARCHETTE	12,5%	40,0%	13,3%	84,6%	15,4%	5,8%	9,2%	55,6%	44,4%	5,8%	1,7%
CENTRE D'HEMODIALYSE JEANNE D'ARC	3,8%	0,0%	18,5%	75,0%	25,0%	12,0%	0,0%	0,0%	0,0%	0,0%	0,0%
CENTRE NEPHRO. CHATEAUROUX CH ISSOUDUN	16,0%	75,0%	36,0%	100,0%	0,0%	4,0%	8,0%	100,0%	0,0%	8,0%	0,0%
CH BOURGES JACQUES COEUR	15,5%	46,2%	32,1%	84,0%	16,0%	15,5%	11,9%	66,7%	33,3%	8,3%	1,2%
CH CHARTRES HOTEL DIEU	27,7%	26,1%	41,0%	81,3%	18,8%	24,1%	33,7%	76,9%	23,1%	12,0%	1,3%
CHR ORLEANS HOPITAL DE LA SOURCE	7,1%	25,0%	5,4%	50,0%	50,0%	8,9%	1,8%	100,0%	0,0%	7,1%	1,9%
CHRU BRETONNEAU TOURS	29,8%	50,0%	40,9%	64,9%	35,1%	34,4%	37,4%	60,6%	39,4%	24,5%	5,3%

CHRU CLOCHEVILLE TOURS	0,0 %	0,0%	0,0 %	0,0%	0,0%	0,0%	0,0 %	0,0%	0,0%	0,0%	0,0%
C.I.R.A.D. BLOIS (SITE CH DE BLOIS)	20,2 %	22,2%	31,5 %	60,7 %	39,3 %	18,0%	11,2 %	60,0 %	40,0 %	7,9%	1,1%
C.I.R.A.D. CHEMERY	20,0 %	27,3%	32,7 %	58,8 %	41,2 %	20,0%	10,9 %	66,7 %	33,3 %	5,5%	0,0%
C.I.R.A.D. VENDOME	20,8 %	20,0%	37,5 %	33,3 %	66,7 %	25,0%	8,3 %	50,0 %	50,0 %	25,0%	0,0%
CLINIQUE ORELIANCE	29,2 %	19,2%	21,1 %	66,7 %	33,3 %	17,8%	17,2 %	60,0 %	40,0 %	5,6%	2,2%
CL. NEPHROLOGIQUE DE MAISON BLANCHE	27,8 %	36,0%	39,8 %	69,0 %	31,0 %	15,9%	12,4 %	50,0 %	50,0 %	11,1%	0,0%
CTE AUTODIALYSE ARCHETTE CH PITHIVIERS	0,0 %	0,0%	0,0 %	0,0%	0,0%	19,0%	9,5 %	100,0 %	0,0%	4,8%	0,0%
CTRE NEPHRO CHATEAUROUX CH CHATEAUROUX	10,6 %	46,7%	19,7 %	68,0 %	32,0 %	9,2%	9,8 %	100,0 %	0,0%	13,3%	0,7%
NCT+ SITE SAINT GATIEN	32,3 %	43,3%	49,5 %	24,4 %	75,6 %	23,7%	23,9 %	52,4 %	47,6 %	19,6%	14,7%
POLYCLINIQUE BLOIS	21,7 %	15,0%	41,8 %	31,5 %	68,5 %	28,3%	14,1 %	36,4 %	63,6 %	9,8%	2,8%
Total Equipe(s)	18,5 %	34,6%	26,5 %	62,1 %	37,9 %	16,0%	13,6 %	67,2 %	32,8 %	9,6%	1,9%

3.5. Marche et handicaps

- 4.9% des patients présentaient une incapacité totale à marcher.

Tableau 44. Marche

	Effectifs renseignés	Incapacité totale		Marche autonome		Nécessité d'une tierce personne	
		n	%	n	%	n	%
Centre	1908	93	4,9%	1519	79,6%	296	15,5%
National	48667	1746	3,6%	41930	86,2%	4991	10,3%

- 12.1% des patients présentaient au moins un handicap.

Tableau 45. Handicap

		Hémiplégie Paraplégie		Amputation		Cécité		Troubles du comportement		Au moins un handicap	
		n	%	n	%	n	%	n	%	n	%
Centre	24	40	2,0%	78	4,0%	60	3,1%	87	4,4%	236	12,1%
National		847	1,6%	1428	2,8%	2376	4,6%	1824	3,5%	5910	11,4%

3.6. Constantes biologiques

3.6.1. Taux d'hémoglobine

- 50.6% des patients ont une hémoglobine comprise entre 11 et 13 g/dl.

Tableau 46. Taux d'hémoglobine

	Effectif renseigné	Hémoglobine (en g/dL)								
]0 - 10[[10 - 11[[11 - 13[>= 13		
		n	%	n	%	n	%	n	%	
Centre	24	1889	318	16,8%	414	21,9%	956	50,6%	201	10,6%
National		49450	10810	21,9%	11896	24,1%	22888	46,3%	3856	7,8%

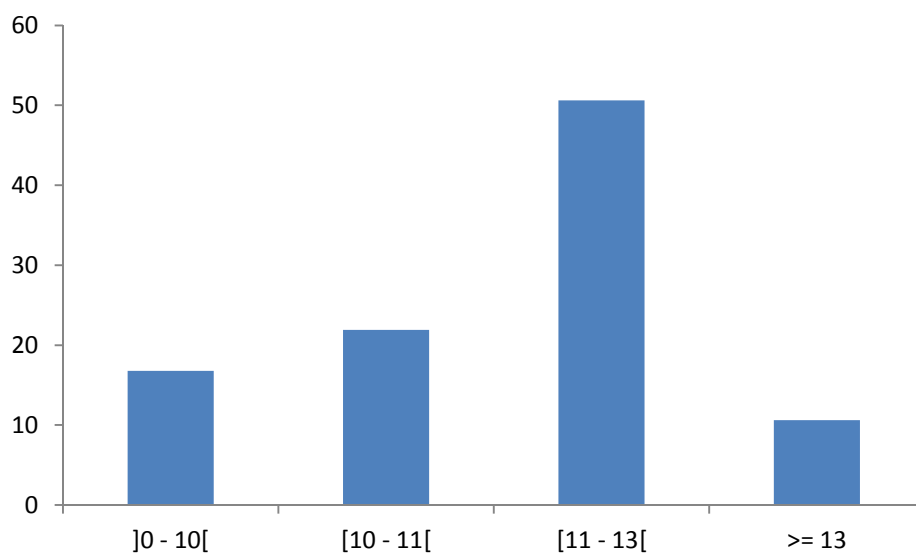


Figure 10. Taux d'hémoglobine chez les patients traités par dialyse au 31/12/2020

Tableau 47. Pourcentage de patients sous EPO au 31/12/2020

Unité de prise en charge	Effectif renseigné	Malades sous ASE	
		n	%
A.I.R.B.P IRC CHARTRES	50	46	92,0%
A.I.R.B.P. IRC CHATEAUDUN	20	18	90,0%
A.I.R.B.P. IRC DREUX	20	18	90,0%
A.I.R.B.P. IRC NOGENT LE ROTROU	23	21	91,3%
A.R.A.U.C.O. BELLEVILLE	10	9	90,0%
A.R.A.U.C.O. BOURGES	49	42	85,7%
A.R.A.U.C.O. CHATEAU RENAULT	10	9	90,0%
A.R.A.U.C.O. CHINON	23	20	87,0%
A.R.A.U.C.O. CHRU BRETONNEAU	25	23	92,0%
A.R.A.U.C.O. LOCHES	20	16	80,0%
A.R.A.U.C.O. NOTRE DAME D'OE	23	22	95,7%
A.R.A.U.C.O. POLE SANTE LEONARD VINCI	37	30	81,1%
A.R.A.U.C.O SAINT AMAND MONTROND	13	10	76,9%
A.R.A.U.C.O. TOURS SIEGE	10	7	70,0%
A.R.A.U.C.O. VIERZON	24	20	83,3%
A.T.I.R.R.O. AUTODIALYSE BELLEGARDE	26	22	84,6%
A.T.I.R.R.O. AUTODIALYSE GUIGNEGAULT	31	29	93,5%
A.T.I.R.R.O. AUTODIALYSE JEAN MOULIN	59	51	86,4%
ATTIRO DIALYSE A DOMICILE	21	18	85,7%
CENTRE DE NEPHROLOGIE AMILLY	138	112	81,2%
CENTRE D'HEMODIALYSE ARCHETTE	114	94	82,5%
CENTRE D'HEMODIALYSE JEANNE D'ARC	27	23	85,2%
CENTRE NEPHRO. CHATEAUROUX CH ISSOUDUN	24	20	83,3%
CH BOURGES JACQUES COEUR	78	69	88,5%
CH CHARTRES HOTEL DIEU	75	61	81,3%
CHR ORLEANS HOPITAL DE LA SOURCE	55	51	92,7%
CHRU BRETONNEAU TOURS	90	78	86,7%
CHRU CLOCHEVILLE TOURS	4	4	100,0%
C.I.R.A.D. BLOIS (SITE CH DE BLOIS)	89	66	74,2%
C.I.R.A.D. CEMERY	53	47	88,7%
C.I.R.A.D. VENDOME	24	20	83,3%
CLINIQUE ORELIANCE	88	76	86,4%
CL. NEPHROLOGIQUE DE MAISON BLANCHE	87	79	90,8%
CTE AUTODIALYSE ARCHETTE CH PITHIVIERS	20	14	70,0%
CTRE NEPHRO CHATEAUROUX CH CHATEAUROUX	132	106	80,3%
NCT+ SITE SAINT GATIEN	89	72	80,9%
POLYCLINIQUE BLOIS	178	118	66,3%
Total Equipe(s)	1859	1541	82,9%

3.6.2. Taux d'albumine

- 40% des patients ont un taux d'albumine compris entre 35 et 40 g/l.

Tableau 48. Taux d'albumine

	Effectif renseigné	< 25 g/l		[25 - 30[g/l		[30 - 35[g/l		[35 - 40[g/l		>= 40 g/l	
		n	%	n	%	n	%	n	%	n	%
Centre 24	1822	40	2,2%	123	6,8%	470	25,8%	728	40,0%	461	25,3%
National	47364	1163	2,5%	3385	7,1%	11021	23,3%	19137	40,4%	12658	26,7%

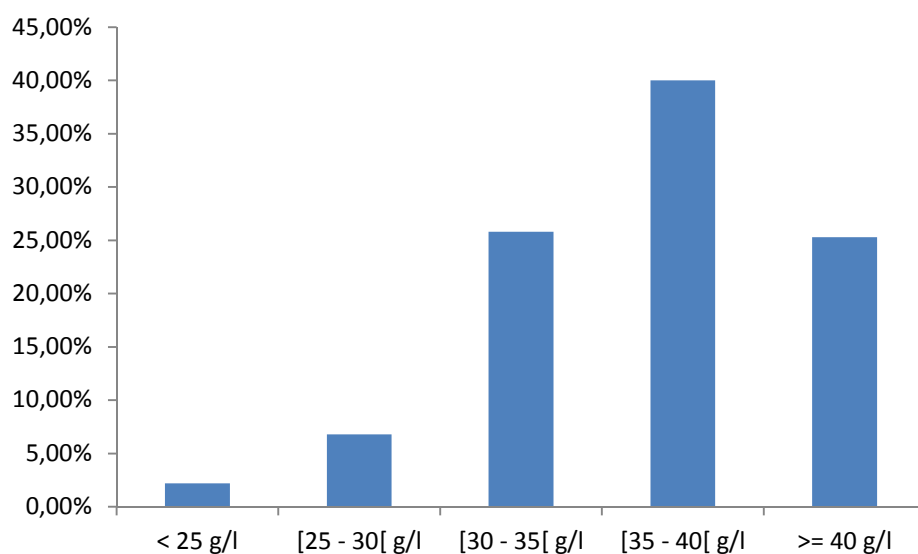


Figure 11. Taux d'albumine chez les patients traités par dialyse au 31/12/2020

3.7. IMC

- 26.2% des patients ont un IMC ≥ 30 Kg/m².

Tableau 49. IMC

	Effectif renseigné	< 18,5 kg/m ²		[18,5 - 25[kg/m ²		[25 - 30[kg/m ²		>= 30 kg/m ²	
		n	%	n	%	n	%	n	%
Centre 24	1761	85	4,8%	666	37,8%	548	31,1%	462	26,2%
National	47852	2475	5,2%	18543	38,8%	14633	30,6%	12201	25,5%

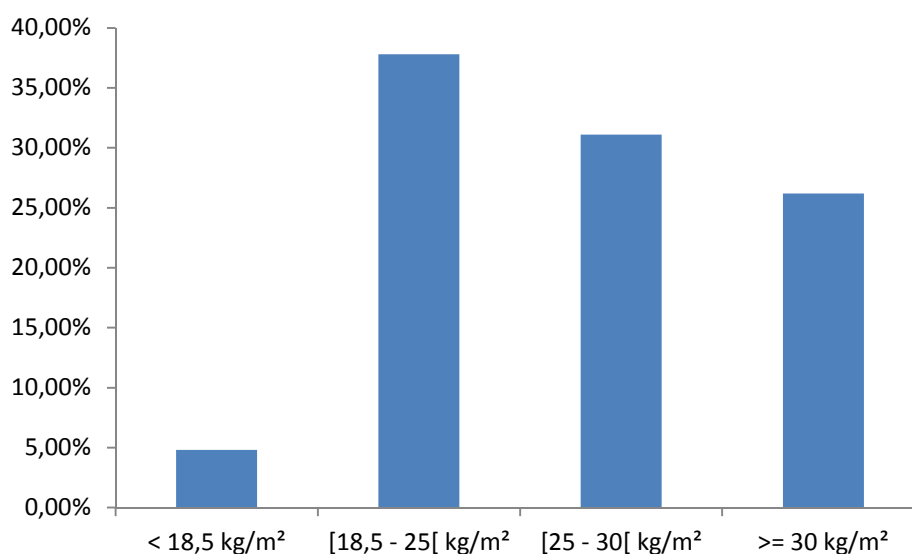


Figure 12. IMC des patients traités au 31/12/2020

3.8. Méthode et technique de dialyse

- L'hémodialyse est utilisée dans 97.2% des cas.
- L'hémodialyse conventionnelle est utilisée dans 67.8% des cas.

Tableau 50. Méthode de dialyse

Comparatif	Effectif	Dialyse péritonéale		Hémodialyse	
		n	%	n	%

Centre	24	1957	54	2,8%	1903	97,2%
National		51894	3110	6,0%	48784	94,0%

Tableau 51. Méthode de dialyse par unité de dialyse

Unité de prise en charge	Effectif renseigné	Dialyse péritonéale		Hémodialyse	
		n	%	n	%
A.I.R.B.P IRC CHARTRES	50	0	0,0%	50	100,0%
A.I.R.B.P. IRC CHATEAUDUN	21	0	0,0%	21	100,0%
A.I.R.B.P. IRC DREUX	20	0	0,0%	20	100,0%
A.I.R.B.P. IRC NOGENT LE ROTROU	23	0	0,0%	23	100,0%
A.R.A.U.C.O. BELLEVILLE	10	0	0,0%	10	100,0%
A.R.A.U.C.O. BOURGES	52	5	9,6%	47	90,4%
A.R.A.U.C.O. CHATEAU RENAULT	11	0	0,0%	11	100,0%
A.R.A.U.C.O. CHINON	24	0	0,0%	24	100,0%
A.R.A.U.C.O. CHRU BRETONNEAU	28	0	0,0%	28	100,0%
A.R.A.U.C.O. LOCHES	21	0	0,0%	21	100,0%
A.R.A.U.C.O. NOTRE DAME D'OE	23	0	0,0%	23	100,0%
A.R.A.U.C.O. POLE SANTE LEONARD VINCI	40	0	0,0%	40	100,0%
A.R.A.U.C.O SAINT AMAND MONTROND	15	0	0,0%	15	100,0%
A.R.A.U.C.O. TOURS SIEGE	11	8	72,7%	3	27,3%
A.R.A.U.C.O. VIERZON	25	0	0,0%	25	100,0%
A.T.I.R.R.O. AUTODIALYSE BELLEGARDE	29	0	0,0%	29	100,0%
A.T.I.R.R.O. AUTODIALYSE GUIGNEGAULT	32	0	0,0%	32	100,0%
A.T.I.R.R.O. AUTODIALYSE JEAN MOULIN	60	1	1,7%	59	98,3%
ATTIRO DIALYSE A DOMICILE	21	17	81,0%	4	19,0%
CENTRE DE NEPHROLOGIE AMILLY	143	0	0,0%	143	100,0%
CENTRE D'HEMODIALYSE ARCHETTE	120	1	0,8%	119	99,2%
CENTRE D'HEMODIALYSE JEANNE D'ARC	28	0	0,0%	28	100,0%
CENTRE NEPHRO. CHATEAUROUX CH ISSOUDUN	25	0	0,0%	25	100,0%
CH BOURGES JACQUES COEUR	86	0	0,0%	86	100,0%
CH CHARTRES HOTEL DIEU	84	4	4,8%	80	95,2%
CHR ORLEANS HOPITAL DE LA SOURCE	59	0	0,0%	59	100,0%
CHRU BRETONNEAU TOURS	94	0	0,0%	94	100,0%
CHRU CLOCHEVILLE TOURS	5	1	20,0%	4	80,0%
C.I.R.A.D. BLOIS (SITE CH DE BLOIS)	90	9	10,0%	81	90,0%
C.I.R.A.D. CHERMERY	55	0	0,0%	55	100,0%
C.I.R.A.D. VENDOME	24	0	0,0%	24	100,0%
CLINIQUE ORELANCE	90	8	8,9%	82	91,1%
CL. NEPHROLOGIQUE DE MAISON BLANCHE	92	0	0,0%	92	100,0%
CTE AUTODIALYSE ARCHETTE CH PITHIVIERS	22	0	0,0%	22	100,0%
CTRE NEPHRO CHATEAUROUX CH CHATEAUROUX	145	0	0,0%	145	100,0%
NCT+ SITE SAINT GATIEN	94	0	0,0%	94	100,0%
POLYCLINIQUE BLOIS	185	0	0,0%	185	100,0%
Total Equipe(s)	1957	54	2,8%	1903	97,2%

Tableau 52. Technique de dialyse

Comparatif (Chiffres donnés à titre indicatif)	Effectif renseigné	HD conventionnelle		Hémodiafiltration		Dialyse péritonéale automatisée		Dialyse péritonéale continue ambulatoire	
		n	%	n	%	n	%	n	%
Centre 24	1944	1318	67,8%	572	29,4%	17	0,9%	37	1,9%
National	51330	31614	61,6%	16611	32,4%	1147	2,2%	1958	3,8%

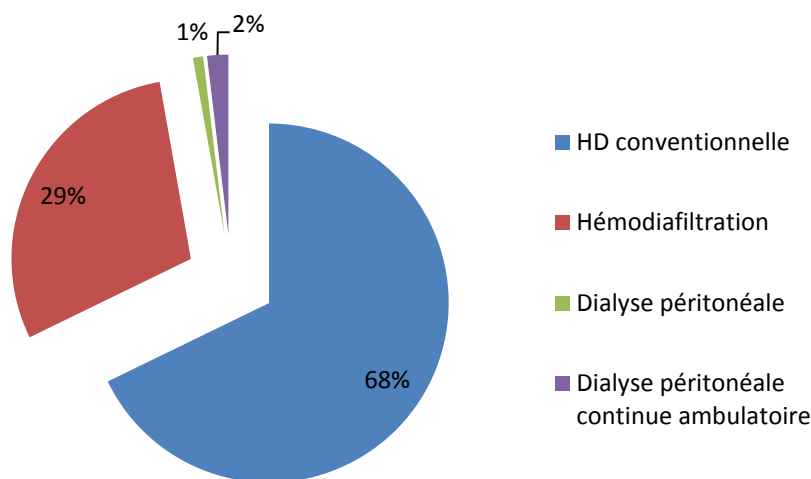


Figure 13. Technique de dialyse des patients traités au 31/12/2020

Tableau 53. Technique de dialyse par unité de dialyse

Unité de prise en charge	Effectif renseigné	HD conventionnelle		Hémodiafiltration		Dialyse péritonéale automatisée		Dialyse péritonéale continue ambulatoire	
		n	%	n	%	n	%	n	%
A.I.R.B.P. IRC CHARTRES	50	40	80,0%	10	20,0%	0	0,0%	0	0,0%
A.I.R.B.P. IRC CHATEAUDUN	20	15	75,0%	5	25,0%	0	0,0%	0	0,0%
A.I.R.B.P. IRC DREUX	20	20	100,0%	0	0,0%	0	0,0%	0	0,0%
A.I.R.B.P. IRC NOGENT LE ROTROU	23	16	69,6%	7	30,4%	0	0,0%	0	0,0%
A.R.A.U.C.O. BELLEVILLE	10	10	100,0%	0	0,0%	0	0,0%	0	0,0%
A.R.A.U.C.O. BOURGES	51	23	45,1%	23	45,1%	2	3,9%	3	5,9%
A.R.A.U.C.O. CHATEAU RENAULT	11	9	81,8%	2	18,2%	0	0,0%	0	0,0%
A.R.A.U.C.O. CHINON	24	12	50,0%	12	50,0%	0	0,0%	0	0,0%
A.R.A.U.C.O. CHRU BRETONNEAU	27	11	40,7%	16	59,3%	0	0,0%	0	0,0%
A.R.A.U.C.O. LOCHES	21	11	52,4%	10	47,6%	0	0,0%	0	0,0%

Rapport annuel REIN 2020

A.R.A.U.C.O. NOTRE DAME D'OE	22	18	81,8%	4	18,2%	0	0,0%	0	0,0%
A.R.A.U.C.O. POLE SANTE LEONARD VINCI	40	38	95,0%	2	5,0%	0	0,0%	0	0,0%
A.R.A.U.C.O SAINT AMAND MONTROND	15	14	93,3%	1	6,7%	0	0,0%	0	0,0%
A.R.A.U.C.O. TOURS SIEGE	11	2	18,2%	1	9,1%	4	36,4%	4	36,4%
A.R.A.U.C.O. VIERZON	25	23	92,0%	2	8,0%	0	0,0%	0	0,0%
A.T.I.R.R.O. AUTODIALYSE BELLEGARDE	29	27	93,1%	2	6,9%	0	0,0%	0	0,0%
A.T.I.R.R.O. AUTODIALYSE GUIGNEGALT	32	31	96,9%	1	3,1%	0	0,0%	0	0,0%
A.T.I.R.R.O. AUTODIALYSE JEAN MOULIN	60	58	96,7%	1	1,7%	1	1,7%	0	0,0%
ATTIRO DIALYSE A DOMICILE	17	0	0,0%	0	0,0%	4	23,5%	1 3	76,5%
CENTRE DE NEPHROLOGIE AMILLY	143	79	55,2%	64	44,8%	0	0,0%	0	0,0%
CENTRE D'HEMODIALYSE ARCHETTE	120	19	15,8%	100	83,3%	0	0,0%	1	0,8%
CENTRE D'HEMODIALYSE JEANNE D'ARC CENTRE NEPHRO. CHATEAUROUX CH ISSOUDUN	28	19	67,9%	9	32,1%	0	0,0%	0	0,0%
CH BOURGES JACQUES COEUR	86	52	60,5%	34	39,5%	0	0,0%	0	0,0%
CH CHARTRES HOTEL DIEU	84	57	67,9%	23	27,4%	1	1,2%	3	3,6%
CHR ORLEANS HOPITAL DE LA SOURCE	58	52	89,7%	6	10,3%	0	0,0%	0	0,0%
CHRU BRETONNEAU TOURS	94	45	47,9%	49	52,1%	0	0,0%	0	0,0%
CHRU CLOCHEVILLE TOURS	4	3	75,0%	0	0,0%	0	0,0%	1	25,0%
C.I.R.A.D. BLOIS (SITE CH DE BLOIS)	90	77	85,6%	4	4,4%	1	1,1%	8	8,9%
C.I.R.A.D. CHEMERY	54	53	98,1%	1	1,9%	0	0,0%	0	0,0%
C.I.R.A.D. VENDOME	24	24	100,0%	0	0,0%	0	0,0%	0	0,0%
CLINIQUE ORELIANCE	90	27	30,0%	55	61,1%	4	4,4%	4	4,4%
CL. NEPHROLOGIQUE DE MAISON BLANCHE CTE AUTODIALYSE ARCHETTE CH PITHIVIERS	91	48	52,7%	43	47,3%	0	0,0%	0	0,0%
CTRE NEPHRO CHATEAUROUX CH CHATEAUROUX	21	20	95,2%	1	4,8%	0	0,0%	0	0,0%
NCT+ SITE SAINT GATIEN	145	144	99,3%	1	0,7%	0	0,0%	0	0,0%
NCT+ SITE SAINT GATIEN	94	39	41,5%	55	58,5%	0	0,0%	0	0,0%
POLYCLINIQUE BLOIS	185	158	85,4%	27	14,6%	0	0,0%	0	0,0%
Total Equipe(s)	1944	1318	67,8%	572	29,4%	17	0,9%	3 7	1,9%

61.6% des patients traités par dialyse au 31/12/2020 sont pris en charge en centre lourd.

Tableau 54. Modalité de dialyse

	Effectif en HD	Centre lourd		Unité dialyse médicalisée		Autodialyse (simple et assistée)		Domicile		Entraînement	
		n	%	n	%	n	%	n	%	n	%
Centre 24	1903	1172	61,6%	370	19,4%	342	18,0%	13	0,7%	6	0,3%
National	48784	27140	55,6%	12872	26,4%	7803	16,0%	660	1,4%	309	0,6%

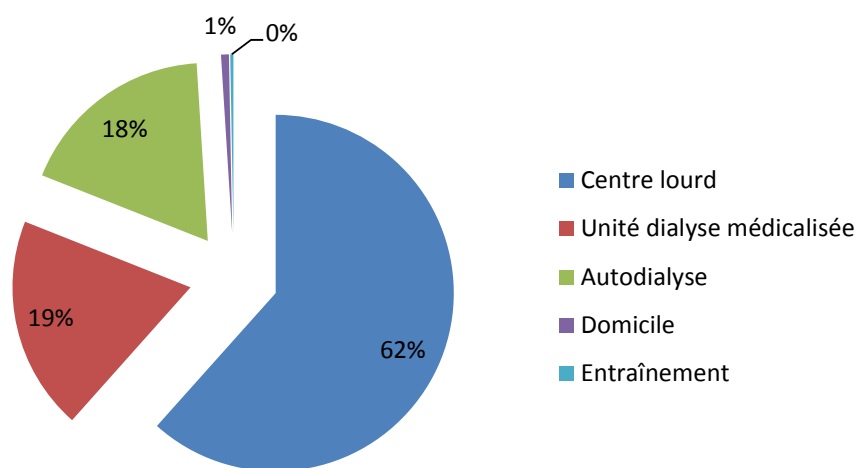


Figure 14. Modalités de dialyse

Tableau 55. Unité de prise en charge des patients

Unité de prise en charge (n)	Effectif en HD	Centre lourd		Unité dialyse médicalisée		Autodialyse (simple et assistée)		Domicile		Entraînement	
		n	%	n	%	n	%	n	%	n	%
A.I.R.B.P IRC CHARTRES	50	2	4,0%	22	44,0%	20	40,0%	2	4,0%	4	8,0%
A.I.R.B.P. IRC CHATEAUDUN	21	3	14,3%	14	66,7%	4	19,0%	0	0,0%	0	0,0%
A.I.R.B.P. IRC DREUX	20	0	0,0%	1	5,0%	19	95,0%	0	0,0%	0	0,0%
A.I.R.B.P. IRC NOGENT LE ROTROU	23	0	0,0%	13	56,5%	10	43,5%	0	0,0%	0	0,0%
A.R.A.U.C.O. BELLEVILLE	10	0	0,0%	1	10,0%	9	90,0%	0	0,0%	0	0,0%
A.R.A.U.C.O. BOURGES	47	16	34,0%	27	57,4%	4	8,5%	0	0,0%	0	0,0%
A.R.A.U.C.O. CHATEAU RENAULT	11	3	27,3%	0	0,0%	8	72,7%	0	0,0%	0	0,0%
A.R.A.U.C.O. CHINON	24	6	25,0%	7	29,2%	11	45,8%	0	0,0%	0	0,0%
A.R.A.U.C.O. CHRU BRETONNEAU	28	8	28,6%	18	64,3%	1	3,6%	1	3,6%	0	0,0%
A.R.A.U.C.O. LOCHES	21	6	28,6%	9	42,9%	6	28,6%	0	0,0%	0	0,0%
A.R.A.U.C.O. NOTRE DAME D'OE	23	5	21,7%	3	13,0%	13	56,5%	1	4,3%	1	4,3%
A.R.A.U.C.O. POLE SANTE LEONARD VINCI	40	12	30,0%	7	17,5%	21	52,5%	0	0,0%	0	0,0%
A.R.A.U.C.O SAINT AMAND MONTROND	15	3	20,0%	1	6,7%	11	73,3%	0	0,0%	0	0,0%
A.R.A.U.C.O. TOURS SIEGE	3	3	100,0%	0	0,0%	0	0,0%	0	0,0%	0	0,0%
A.R.A.U.C.O. VIERZON	25	4	16,0%	7	28,0%	14	56,0%	0	0,0%	0	0,0%
A.T.I.R.R.O. AUTODIALYSE BELLEGARDE	29	4	13,8%	2	6,9%	22	75,9%	1	3,4%	0	0,0%
A.T.I.R.R.O. AUTODIALYSE GUIGNEGAULT	32	7	21,9%	0	0,0%	25	78,1%	0	0,0%	0	0,0%
A.T.I.R.R.O. AUTODIALYSE JEAN MOULIN	59	12	20,3%	28	47,5%	19	32,2%	0	0,0%	0	0,0%
ATTIRO DIALYSE A DOMICILE	4	0	0,0%	0	0,0%	0	0,0%	4	100,0%	0	0,0%
CENTRE DE NEPHROLOGIE AMILLY	143	138	96,5%	4	2,8%	1	0,7%	0	0,0%	0	0,0%
CENTRE D'HEMODIALYSE ARCHETTE	119	88	73,9%	26	21,8%	5	4,2%	0	0,0%	0	0,0%
CENTRE D'HEMODIALYSE JEANNE D'ARC	28	13	46,4%	15	53,6%	0	0,0%	0	0,0%	0	0,0%
CENTRE NEPHRO. CHATEAUROUX CH ISSOUDUN	25	4	16,0%	7	28,0%	14	56,0%	0	0,0%	0	0,0%
CH BOURGES JACQUES COEUR	86	79	91,9%	5	5,8%	2	2,3%	0	0,0%	0	0,0%
CH CHARTRES HOTEL DIEU	80	74	92,5%	1	1,3%	3	3,8%	2	2,5%	0	0,0%
CHR ORLEANS HOPITAL DE LA SOURCE	59	51	86,4%	3	5,1%	4	6,8%	0	0,0%	1	1,7%
CHRU BRETONNEAU TOURS	94	88	93,6%	2	2,1%	4	4,3%	0	0,0%	0	0,0%
CHRU CLOCHEVILLE TOURS	4	4	100,0%	0	0,0%	0	0,0%	0	0,0%	0	0,0%
C.I.R.A.D. BLOIS (SITE CH DE BLOIS)	81	26	32,1%	38	46,9%	17	21,0%	0	0,0%	0	0,0%
C.I.R.A.D. CHEMERY	55	16	29,1%	20	36,4%	18	32,7%	1	1,8%	0	0,0%
C.I.R.A.D. VENDOME	24	5	20,8%	12	50,0%	7	29,2%	0	0,0%	0	0,0%
CLINIQUE ORELIANCE	82	65	79,3%	17	20,7%	0	0,0%	0	0,0%	0	0,0%
CL. NEPHROLOGIQUE DE MAISON BLANCHE	92	71	77,2%	13	14,1%	8	8,7%	0	0,0%	0	0,0%
CTE AUTODIALYSE ARCHETTE CH PITHIVIERS	22	6	27,3%	0	0,0%	15	68,2%	1	4,5%	0	0,0%

CTRE NEPHRO CHATEAUROUX CH CHATEAUROUX	145	97	66,9%	27	18,6%	21	14,5%	0	0,0%	0	0,0%
NCT+ SITE SAINT GATIEN	94	80	85,1%	13	13,8%	1	1,1%	0	0,0%	0	0,0%
POLYCLINIQUE BLOIS	185	173	93,5%	7	3,8%	5	2,7%	0	0,0%	0	0,0%
Total Equipe(s)	1903	1172	61,6%	370	19,4%	342	18,0%	13	0,7%	6	0,3%

3.9. Voie d'abord

- 75.7% des patients ont une fistule.

Tableau 56. Voie d'abord

	Effectifs en HD	FAV native		Pontage		Cathéter tunnélisé		Autre		Information non disponible	
		n	%	n	%	n	%	n	%	n	%
Centre	1903	1441	75,7%	3	0,2%	427	22,4%	7	0,4%	25	1,3%
National	48784	36354	74,5%	1118	2,3%	10493	21,5%	547	1,1%	272	0,6%

Tableau 57. Voie d'abord par unité de dialyse

Unité de prise en charge (n)	Effectifs en HD	FAV native		Pontage		Cathéter tunnélisé		Autre		Information non disponible	
		n	%	n	%	n	%	n	%	n	%
A.I.R.B.P IRC CHARTRES	50	47	94,0%	0	0,0%	3	6,0%	0	0,0%	0	0,0%
A.I.R.B.P. IRC CHATEAUDUN	21	19	90,5%	0	0,0%	2	9,5%	0	0,0%	0	0,0%
A.I.R.B.P. IRC DREUX	20	17	85,0%	0	0,0%	3	15,0%	0	0,0%	0	0,0%
A.I.R.B.P. IRC NOGENT LE ROTROU	23	21	91,3%	0	0,0%	2	8,7%	0	0,0%	0	0,0%
A.R.A.U.C.O. BELLEVILLE	10	10	100,0%	0	0,0%	0	0,0%	0	0,0%	0	0,0%
A.R.A.U.C.O. BOURGES	47	41	87,2%	1	2,1%	5	10,6%	0	0,0%	0	0,0%
A.R.A.U.C.O. CHATEAU RENAULT	11	11	100,0%	0	0,0%	0	0,0%	0	0,0%	0	0,0%
A.R.A.U.C.O. CHINON	24	20	83,3%	0	0,0%	2	8,3%	0	0,0%	2	8,3%
A.R.A.U.C.O. CHRU BRETONNEAU	28	26	92,9%	0	0,0%	2	7,1%	0	0,0%	0	0,0%
A.R.A.U.C.O. LOCHES	21	17	81,0%	0	0,0%	4	19,0%	0	0,0%	0	0,0%
A.R.A.U.C.O. NOTRE DAME D'OE	23	20	87,0%	0	0,0%	2	8,7%	0	0,0%	1	4,3%
A.R.A.U.C.O. POLE SANTE LEONARD VINCI	40	37	92,5%	0	0,0%	2	5,0%	1	2,5%	0	0,0%
A.R.A.U.C.O SAINT AMAND MONTROND	15	15	100,0%	0	0,0%	0	0,0%	0	0,0%	0	0,0%
A.R.A.U.C.O. TOURS SIEGE	3	1	33,3%	0	0,0%	2	66,7%	0	0,0%	0	0,0%
A.R.A.U.C.O. VIERZON	25	23	92,0%	0	0,0%	2	8,0%	0	0,0%	0	0,0%
A.T.I.R.R.O. AUTODIALYSE BELLEGARDE	29	25	86,2%	0	0,0%	4	13,8%	0	0,0%	0	0,0%
A.T.I.R.R.O. AUTODIALYSE GUIGNEGAULT	32	28	87,5%	0	0,0%	4	12,5%	0	0,0%	0	0,0%
A.T.I.R.R.O. AUTODIALYSE JEAN MOULIN	59	54	91,5%	0	0,0%	5	8,5%	0	0,0%	0	0,0%
ATTIRO DIALYSE A DOMICILE	4	4	100,0%	0	0,0%	0	0,0%	0	0,0%	0	0,0%
CENTRE DE NEPHROLOGIE AMILLY	143	102	71,3%	0	0,0%	38	26,6%	1	0,7%	2	1,4%
CENTRE D'HEMODIALYSE ARCHETTE	119	102	85,7%	0	0,0%	14	11,8%	0	0,0%	3	2,5%
CENTRE D'HEMODIALYSE JEANNE D'ARC	28	24	85,7%	0	0,0%	3	10,7%	1	3,6%	0	0,0%
CENTRE NEPHRO. CHATEAUROUX CH ISSOUDUN	25	21	84,0%	0	0,0%	4	16,0%	0	0,0%	0	0,0%
CH BOURGES JACQUES COEUR	86	49	57,0%	0	0,0%	34	39,5%	0	0,0%	3	3,5%
CH CHARTRES HOTEL DIEU	80	49	61,3%	0	0,0%	28	35,0%	1	1,3%	2	2,5%
CHR ORLEANS HOPITAL DE LA SOURCE	59	47	79,7%	0	0,0%	10	16,9%	0	0,0%	2	3,4%
CHRU BRETONNEAU TOURS	94	58	61,7%	0	0,0%	35	37,2%	0	0,0%	1	1,1%
CHRU CLOCHEVILLE TOURS	4	1	25,0%	0	0,0%	3	75,0%	0	0,0%	0	0,0%
C.I.R.A.D. BLOIS (SITE CH DE BLOIS)	81	64	79,0%	0	0,0%	16	19,8%	0	0,0%	1	1,2%
C.I.R.A.D. CHEMERY	55	46	83,6%	0	0,0%	8	14,5%	0	0,0%	1	1,8%
C.I.R.A.D. VENDOME	24	21	87,5%	0	0,0%	3	12,5%	0	0,0%	0	0,0%
CLINIQUE ORELIANCE	82	69	84,1%	1	1,2%	12	14,6%	0	0,0%	0	0,0%
CL. NEPHROLOGIQUE DE MAISON BLANCHE	92	72	78,3%	0	0,0%	20	21,7%	0	0,0%	0	0,0%

CTE AUTODIALYSE ARCHETTE CH PITHIVIERS	22	21	95,5%	0	0,0%	1	4,5%	0	0,0%	0	0,0%
CTRE NEPHRO CHATEAUROUX CH CHATEAUROUX	145	97	66,9%	0	0,0%	46	31,7%	0	0,0%	2	1,4%
NCT+ SITE SAINT GATIEN	94	66	70,2%	0	0,0%	26	27,7%	2	2,1%	0	0,0%
POLYCLINIQUE BLOIS	185	96	51,9%	1	0,5%	82	44,3%	1	0,5%	5	2,7%
Total Equipe(s)	1903	1441	75,7%	3	0,2%	427	22,4%	7	0,4%	25	1,3%

Tableau 58. KT/V des malades en hémodialyse

	Effectif renseigné	KT/V					Patients avec un KT/V >=1,2	
		Moyenne	Ecart type	Min	Médiane	Max	n	%
Centre	1266	1,4	0,4	0,4	1,4	5,5	1025	81,0%
National	29692	1,5	0,4	0,1	1,4	9,6	23602	79,5%

3.10. Inscription sur liste d'attente

- 22.7% des patients étaient inscrits sur liste d'attente au 31/12/2020.

Tableau 59. Inscription sur liste d'attente

	Effectif renseigné	Inscrits		Non inscrits avec bilan en cours		Non inscrits sans bilan en cours	
		n	%	n	%	n	%
Centre	1713	389	22,7%	194	11,3%	1130	66,0%
National	47549	11141	23,4%	6731	14,2%	29677	62,4%

	Effectif renseigné	Inscrits		Non inscrits avec bilan en cours		Non inscrits sans bilan en cours	
		n	%	n	%	n	%
A.I.R.B.P IRC CHARTRES	49	11	22,4%	5	10,2%	33	67,3%
A.I.R.B.P. IRC CHATEAUDUN	18	1	5,6%	5	27,8%	12	66,7%
A.I.R.B.P. IRC DREUX	20	4	20,0%	3	15,0%	13	65,0%
A.I.R.B.P. IRC NOGENT LE ROTROU	23	7	30,4%	4	17,4%	12	52,2%
A.R.A.U.C.O. BELLEVILLE	9	3	33,3%	0	0,0%	6	66,7%
A.R.A.U.C.O. BOURGES	36	13	36,1%	7	19,4%	16	44,4%
A.R.A.U.C.O. CHATEAU RENAULT	11	7	63,6%	1	9,1%	3	27,3%
A.R.A.U.C.O. CHINON	23	8	34,8%	1	4,3%	14	60,9%
A.R.A.U.C.O. CHRU BRETONNEAU	22	8	36,4%	3	13,6%	11	50,0%
A.R.A.U.C.O. LOCHES	19	7	36,8%	0	0,0%	12	63,2%
A.R.A.U.C.O. NOTRE DAME D'OE	18	8	44,4%	1	5,6%	9	50,0%
A.R.A.U.C.O. POLE SANTE LEONARD VINCI	31	15	48,4%	2	6,5%	14	45,2%
A.R.A.U.C.O SAINT AMAND MONTROND	12	2	16,7%	0	0,0%	10	83,3%

A.R.A.U.C.O. TOURS SIEGE	10	5	50,0%	1	10,0%	4	40,0%
A.R.A.U.C.O. VIERZON	20	4	20,0%	2	10,0%	14	70,0%
A.T.I.R.R.O. AUTODIALYSE BELLEGARDE	19	10	52,6%	1	5,3%	8	42,1%
A.T.I.R.R.O. AUTODIALYSE GUIGNEGAULT	28	9	32,1%	6	21,4%	13	46,4%
A.T.I.R.R.O. AUTODIALYSE JEAN MOULIN	49	19	38,8%	6	12,2%	24	49,0%
ATTIRO DIALYSE A DOMICILE	20	4	20,0%	3	15,0%	13	65,0%
CENTRE DE NEPHROLOGIE AMILLY	125	33	26,4%	8	6,4%	84	67,2%
CENTRE D'HEMODIALYSE ARCHETTE	96	14	14,6%	2	2,1%	80	83,3%
CENTRE D'HEMODIALYSE JEANNE D'ARC	26	7	26,9%	2	7,7%	17	65,4%
CENTRE NEPHRO. CHATEAUROUX CH ISSOUDUN	22	6	27,3%	0	0,0%	16	72,7%
CH BOURGES JACQUES COEUR	51	11	21,6%	2	3,9%	38	74,5%
CH CHARTRES HOTEL DIEU	69	18	26,1%	14	20,3%	37	53,6%
CHR ORLEANS HOPITAL DE LA SOURCE	46	8	17,4%	2	4,3%	36	78,3%
CHRU BRETONNEAU TOURS	87	9	10,3%	6	6,9%	72	82,8%
CHRU CLOCHEVILLE TOURS	4	3	75,0%	1	25,0%	0	0,0%
C.I.R.A.D. BLOIS (SITE CH DE BLOIS)	88	23	26,1%	20	22,7%	45	51,1%
C.I.R.A.D. CHEMERY	55	5	9,1%	6	10,9%	44	80,0%
C.I.R.A.D. VENDOME	24	3	12,5%	1	4,2%	20	83,3%
CLINIQUE ORELIANCE	86	15	17,4%	12	14,0%	59	68,6%
CL. NEPHROLOGIQUE DE MAISON BLANCHE	83	21	25,3%	5	6,0%	57	68,7%
CTE AUTODIALYSE ARCHETTE CH PITHIVIERS	19	8	42,1%	0	0,0%	11	57,9%
CTRE NEPHRO CHATEAUROUX CH CHATEAUROUX	125	25	20,0%	9	7,2%	91	72,8%
NCT+ SITE SAINT GATIEN	89	9	10,1%	9	10,1%	71	79,8%
POLYCLINIQUE BLOIS	181	26	14,4%	44	24,3%	111	61,3%
Total Equipe(s)	1713	389	22,7%	194	11,3%	1130	66,0%

Tableau 60. Retour de greffe du 01/01/2020 au 31/12/2020

Libellé Département de résidence	n	Hémodialyse	Dialyse péritonéale
Cher (18)	3	3	0
Eure-et-Loire (28)	4	4	0
Indre (36)	2	2	0
Indre-et-Loire (37)	7	7	0
Loiret (45)	9	9	0
Loir-et-cher (41)	2	2	0

Tableau 61. Cause de non inscription sur liste d'attente

	Non inscrits sans bilan en cours	Causes de non-inscription					
		Contre-indication médicale		Refus du patient		Autre	
		n	%	n	%	n	%
Centre	1130	945	83,6%	121	10,7%	64	5,7%
National	29677	22287	75,1%	3808	12,8%	3582	12,1%

Chapitre 4.

Prévalence

Les patients résidents dans la région Centre Val de Loire mais dialysés hors de cette même région ont été ajoutés dans ce chapitre pour la description de la prévalence.

4.1. Prévalence par département de résidence

- Au 31/12/2020, 1974 patients résidents dans le Centre Val de Loire sont traités par dialyse pour une insuffisance rénale terminale.

Tableau 62. Taux bruts par département de résidence

Lieu de résidence	n	Taux brut*	Taux standardisé*	IC 95%*
Cher	18	221	717	571 [495 - 647]
Eure-et-Loir	28	288	648	633 [560 - 706]
Indre	36	182	828	643 [548 - 738]
Indre-et-Loire	37	326	520	488 [435 - 541]
Loiret	45	586	854	843 [775 - 912]
Loir-et-Cher	41	371	1111	904 [811 - 997]
Total Région	1974	754	681	[651 - 711]

*Taux brut : Nombre de patients dialysés résidant dans la zone géographique considérée divisé par le nombre de personnes résidant dans la zone géographique considérée au 31/12 de l'année.

*Taux standardisé : Le taux de prévalence standardisé représente ce que serait le taux de prévalence de la zone géographique considérée si sa population générale avait les mêmes caractéristiques (en termes de sexe et d'âge) que la population française.

*IC 95% : Intervalle de confiance à 95% du taux standardisé.

4.2. Prévalence selon le lieu de traitement

- 4,8% des patients résidents dans la région Centre Val de Loire sont dialysés en dehors de la région.

Tableau 63. Prévalence 2020 : traitement régional et hors régional

Lieu de résidence	Résidents dialysés dans la région		Résidents dialysés hors région		Total
	n	%	n	%	n
Cher	188	85,1%	33	14,9%	221
Eure-et-Loir	271	94,1%	17	5,9%	288
Indre	175	96,2%	7	3,8%	182
Indre-et-Loire	321	98,5%	5	1,5%	326
Loiret	554	94,5%	32	5,5%	586
Loir-et-Cher	371	100,0%	0	0,0%	371
Total Région	1880	91,4%	94	4,8%	1974

ANNEXE 1 : LISTE DES CENTRES PARTICIPANTS AU REGISTRE REIN

Blois

Polyclinique de Blois

Rue Robert Debré
41260 La Chaussée Saint Victor

C.I.R.A.D. de Blois

37 mail Pierre Charlot
41000 Blois

C.I.R.A.D. Vendôme

98 rue Poterie
41100 Vendome

C.I.R.A.D. Chemery

Les Trodoux
332 rue Touraine
41700 Chemery

Orléans

Centre hospitalier d'Orléans

Hôpital La Source
BP 6709
45069 Orléans

A.T.I.R.R.O. Guignegault

18 RUE Guignegault
45000 Orléans

A.T.I.R.R.O. Les Montées

12 rue Jean Moulin
45100 ORLEANS

A.T.I.R.R.O. Bellegarde

42 bis rue de l'orléanaise
45270 Bellegarde

L'ARCHETTE

83 rue Jacques Monod
45160 Olivet

Centre hospitalier Pithiviers

10 Boulevard Beauvallet
45300 Pithiviers

Clinique ORELIANCE

751 Avenue Jacqueline Auriol
45770 SARAN

Centre de néphrologie de MONTARGIS

658 bis sur des Bourgoins
45200 Amilly

Centre de dialyse de GIEN

Rue des tulipes
45500 Gien

Chartres

Centre hospitalier de Chartres

4 rue Claude Bernard
28230 Le Coudray

Pôle médical Maison Blanche

14 Allée Henri Dunant
28500 Vernouillet

A.I.R.B.P. Chateaudun

3 rue Vislain
28200 Chateaudun

A.I.R.B.P. Dreux

15 rue Charles Peguy
28100 Dreux

A.I.R.B.P. Morancey

A.I.R.B.P. Nogent le Rotrou

Avenue de l'Europe
28400 Nogent le Rotrou

Châteauroux

Centre hospitalier Châteauroux

131 Avenue John Kennedy
36000 Châteauroux

Centre hospitalier Issoudin

Avenue Jean Bonnefont
36100 Issoudin

Bourges

Centre hospitalier de Bourges

145 Avenue François Mitterand
18000 Bourges

A.R.A.U.C.O. Bourges

151 Avenue François Mitterand
18000 Bourges

A.R.A.U.C.O. Belleville sur Loire

Place Jean Moulin
18240 Belleville sur Loire

A.R.A.U.C.O. Saint Amand Montrond

Chemin de la Grainetiere
18200 Saint Amand Montrond

A.R.A.U.C.O. Vierzon

5 rue Blanqui
18100 Vierzon

Tours

Centre hospitalier de Tours

2 Boulevard Tonnellé
37044 Tours cedex 1

Centre hospitalier Clocheville

49 boulevard Béranger
37044 Tours

Clinique Saint Gatien

8 place de la cathédrale
37042 Tours

A.R.A.U.C.O. Tours

49 boulevard Béranger
37044 Tours

A.R.A.U.C.O. Pôle Santé Léonard de Vinci

1 Av Du Professeur A Minkowski

37175 CHAMBRAY LES TOURS CEDEX

A.R.A.U.C.O. Château Renault

Rue Jules Hervé
37110 Château Renault

A.R.A.U.C.O. Chinon

Route de Chinon
37500 Saint-Benoît-la-Forêt

A.R.A.U.C.O Joué Les Tours

6 rue Douzillière
37300 Joué les Tours

A.R.A.U.C.O. Loches

1 rue du Dr P Martinais
37600 Loches

A.R.A.U.C.O. Notre dame d'Oé

7 rue Henri Spaak
37390 Notre Dame D'oe

Annexe 2. Index des tables

Tableau 1. Effectif des nouveaux patients dialysés en 2020 par équipe dans la région Centre Val de Loire	8
Tableau 2. Age des patients.....	8
Tableau 3. Distribution par classes d'âge dans la région Centre Val de Loire et National	9
Tableau 4. Distribution par sexe pour la région Centre Val de Loire et National.....	10
Tableau 5. Activité professionnelle.....	10
Tableau 6. Lieu de résidence pour la région Centre Val de Loire et National	11
Tableau 7. Maladie initiale pour la région Centre Val de Loire et National	11
Tableau 8. eDFG pour la région Centre Val de Loire et National.....	12
Tableau 9. eDFG par unité de dialyse de la région Centre Val de Loire.....	13
Tableau 10. Taux d'hémoglobine pour la région Centre Val de Loire et National	14
Tableau 11. Taux de patients sous agent stimulant l'érythropoïèse (ASE) à l'initiation de la dialyse par unité de dialyse de la région Centre Val de Loire	14
Tableau 12. Répartition des taux d'albumine pour la région Centre Val de Loire et National	15
Tableau 13. Contexte de démarrage de la dialyse pour la région Centre Val de Loire et National	15
Tableau 14. Contexte d'initiation de la dialyse par unité de dialyse du Centre Val de Loire	16
Tableau 15. Méthode de dialyse pour les nouveaux patients pour la région Centre Val de Loire et National	17
Tableau 16. Technique de dialyse pour les nouveaux patients pour la région Centre Val de Loire et National	18
Tableau 17. Modalités de dialyse des nouveaux patients pour la région Centre Val de Loire et National	18
Tableau 18. Voie d'abord des nouveaux patients pour la région Centre Val de Loire et National	19
Tableau 19. KT/V des nouveaux patients en hémodialyse pour la région Centre Val de Loire et National	19
Tableau 20. Antécédent de diabète des nouveaux patients pour la région Centre Val de Loire et National	19
Tableau 21. IMC et tabagisme des nouveaux patients pour la région Centre Val de Loire et National	20
Tableau 22. IMC des nouveaux patients pour la région Centre Val de Loire et National.....	20
Tableau 23. Autonomie à la marche des nouveaux patients pour la région Centre Val de Loire et National	21
Tableau 24. Handicaps des nouveaux patients pour la région Centre Val de Loire et National	21
Tableau 25. Inscription sur liste d'attente de transplantation rénale des nouveaux patients pour la région Centre Val de Loire et National	21
Tableau 26. Cause de non inscription des nouveaux patients pour la région Centre Val de Loire et National	22
Tableau 27. Nombre de comorbidités des nouveaux patients pour la région Centre Val de Loire et National	22
Tableau 28. Distribution des comorbidités cardiovasculaires des nouveaux patients pour la région Centre Val de Loire et National.....	22
Tableau 29. Autres comorbidités des nouveaux patients pour la région Centre Val de Loire et National	23
Tableau 30. Incidence selon le département de résidence.....	25

Tableau 31. Incidence selon le sexe	26
Tableau 32. Taux bruts par mode de traitement	26
Tableau 33. Taux standardisé par mode de traitement de suppléance initiale.....	27
Tableau 34. Effectif des patients dialysés au 31/12/2020 par équipe dans la région Centre Val de Loire	29
Tableau 35. Distribution par classe d'âge	30
Tableau 36. Distribution par classe d'âge par unité de dialyse	31
Tableau 37. Distribution par sexe.....	32
Tableau 38. Distribution par sexe par unité de dialyse.....	33
Tableau 39. Maladie initiale	34
Tableau 40. Diabète.....	34
Tableau 41. Nombre de comorbidités	35
Tableau 42. Distribution des comorbidités cardio-vasculaires.....	35
Tableau 43. Distribution des comorbidités cardio vasculaires par unité.....	36
Tableau 44. Marche	38
Tableau 45. Handicap.....	38
Tableau 46. Taux d'hémoglobine.....	39
Tableau 47. Pourcentage de patients sous EPO au 31/12/2020.....	40
Tableau 48. Taux d'albumine	41
Tableau 49. IMC.....	42
Tableau 50. Méthode de dialyse.....	42
Tableau 51. Méthode de dialyse par unité de dialyse.....	43
Tableau 52. Technique de dialyse	44
Tableau 53. Technique de dialyse par unité de dialyse	44
Tableau 54. Modalité de dialyse.....	46
Tableau 55. Unité de prise en charge des patients	47
Tableau 56. Voie d'abord.....	48
Tableau 57. Voie d'abord par unité de dialyse	49
Tableau 58. KT/V des malades en hémodialyse	50
Tableau 59. Inscription sur liste d'attente	50
Tableau 60. Retour de greffe du 01/01/2020 au 31/12/2020.....	51
Tableau 61. Cause de non inscription sur liste d'attente	51
Tableau 62. Taux bruts par département de résidence	53
Tableau 63. Prévalence 2020 : traitement régional et hors régional.....	53

ANNEXE 3. INDEX DES FIGURES

Figure 1. Répartition des centres de dialyse dans la région Centre Val de Loire.....	7
Figure 2. Distribution par classe d'âge des nouveaux patients dans la région Centre Val de Loire	9
Figure 3. Représentation graphique de la distribution par sexe des nouveaux patients	10
Figure 4. Distribution globale des néphropathies initiales pour la région Centre Val de loire	12
Figure 5. Technique de dialyse.....	18
Figure 6. Répartition de l'IMC.....	20
Figure 7. Répartition par classe d'âge.....	30
Figure 8. Répartition par sexe	32
Figure 9. Répartition de la maladie initiale des patients prévalents	34
Figure 10. Taux d'hémoglobine chez les patients traités par dialyse au 31/12/2020.....	39
Figure 11. Taux d'albumine chez les patients traités par dialyse au 31/12/2020.....	41
Figure 12. IMC des patients traités au 31/12/2020.....	42
Figure 13. Technique de dialyse des patients traités au 31/12/2020	44
Figure 14. Modalités de dialyse	46