

POTENTIEL DE DONNEURS – RESULTATS 2014

TABLE DES MATIERES

Introduction	2
Méthodes	2
Données	2
Données de décès hospitaliers (PMSI)	2
Données de recensement/prélèvement (CRISTAL)	2
Analyse	3
Définition des décès cérébraux-lésés potentiels	3
Standardisation sur l'âge et la taille des structures de soins	4
Construction des funnel plots	4
Limites	5
Comptage des donneurs potentiels	5
Etablissements hospitaliers	5
Standardisation	5
Résultats annuels	6
Description des décès hospitaliers nationaux	6
Taux de recensement et de prélèvement nationaux par classe	6
Funnel plots	7
Références	9
Annexes	9
Annexe 1 : Composition des réseaux	9
Annexe 2 : Liste complète des diagnostics retenus pour les dommages cérébraux potentiels (surligné au niveau hiérarchique sélectionné)	20

INTRODUCTION

Le nombre de candidats à la greffe ne cesse de croître avec une progression du nombre annuel total de candidats (nombre de patients en attente au 1^{er} janvier et d'inscrits au cours de l'année) de plus de 8000 en 10 ans, tandis que le nombre annuel de greffes réalisées a augmenté de 1100. Ainsi, en 2014, le nombre total de candidats s'élevait à 20311 pour un nombre de greffes réalisées à 5357. Face à ce décalage, développer le prélèvement à partir de DDME est devenu une nécessité qui a été soulignée dans le plan greffe 2012-2016. L'élaboration d'indicateurs annuels du nombre de donneurs potentiels s'inscrit dans ce projet. Il vise en effet à évaluer la marge de progression éventuelle, en matière d'exhaustivité du recensement des donneurs potentiels et d'efficacité du prélèvement.

Le groupe de travail sur le « potentiel de donneurs » a défini des indicateurs afin de fournir des tableaux de bord d'efficacité du recensement et du prélèvement par réseau inter-hospitalier. Ces indicateurs tiennent compte des différences régionales notamment en termes d'âge des donneurs potentiels et de structures de soin.

Il s'inscrit comme une démarche complémentaire du plan Cristal action, proposant une vision macroscopique, cantonnée aux réseaux de prélèvement, mais exhaustive de l'efficacité du prélèvement.

METHODES

DONNEES

DONNEES DE DECES HOSPITALIERS (PMSI)

Les résumés de sortie anonymes (RSA) des séjours des patients décédés dans un établissement hospitalier (champ MCO) au cours de l'année précédente sont obtenus auprès de l'agence technique de l'information hospitalière (ATIH) (accord CNIL n°1138704).

Notamment :

- Le FINESS juridique de l'établissement
- L'âge du patient
- Les diagnostics principaux, reliés et associés de tous les résumés d'unité médicale (RUM) du séjour
- Le nombre de suppléments réanimation
- Les actes pratiqués
- Le forfait prélèvement d'organes le cas échéant

DONNEES DE RECENSEMENT/PRELEVEMENT (CRISTAL)

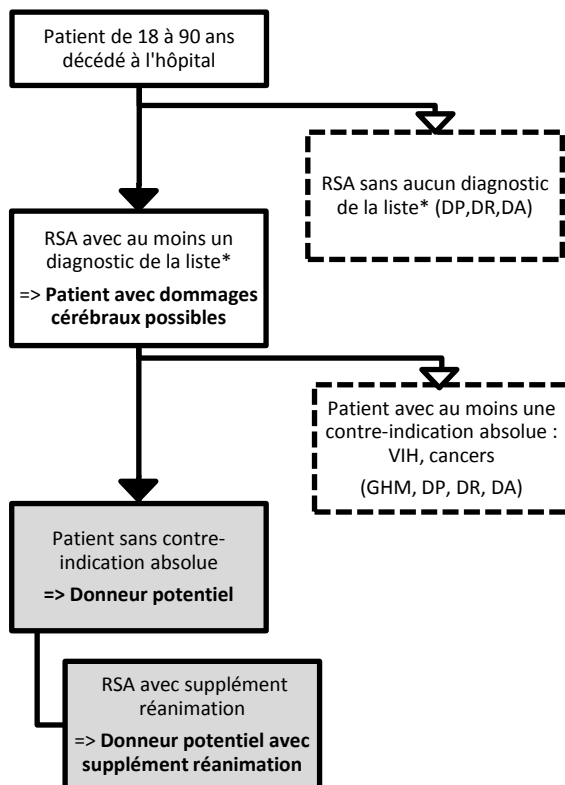
La base CRISTAL de l'Agence de la biomédecine permet d'obtenir le nombre de donneurs en état de mort encéphalique (SME) recensés, prélevés d'au moins un organe par site de prélèvement.

ANALYSE

DEFINITION DES DECES CEREBRAUX-LESES POTENTIELS

Les donneurs décédés susceptibles de devenir des donneurs potentiels sont repérés dans la base du PMSI à l'aide de critères d'inclusion (diagnostics marqueurs de dommages cérébraux potentiels, ou fréquemment associés au prélèvement ou à la mort encéphalique*), et d'exclusion (diagnostics VIH, Cancers, patient de moins de 18 ans ou de plus de 90 ans). Le recours au supplément réanimation est également précisé. Chaque réseau compte alors un nombre de « donneurs potentiels » total et avec supplément réanimation qui sera le dénominateur des indicateurs calculés.

*La liste des diagnostics marqueurs de dommages cérébraux potentiels ou fréquemment associés au prélèvement ou à la mort encéphalique est détaillée en annexe.



*CF. ANNEXE

DEFINITION DU RESEAU FONCTIONNEL

Les réseaux fonctionnels sont formés par des établissements ayant établi des conventions bi ou multilatérales mutualisant leurs actions de prélèvement et leurs coordinations hospitalières. La composition des réseaux a été extraite de la base Structures et Autorisations (S&A).

Les établissements non affiliés à un réseau selon S&A ne sont pas pris en compte dans l'analyse.

CALCUL DES TAUX

Le taux de recensement (ou prélèvement) est défini comme le quotient du nombre de recensements (ou prélèvements) réalisés dans l'entité considérée divisé par le nombre de donneurs potentiels ou de donneurs potentiels avec supplément réanimation de cette même entité.

STANDARDISATION SUR L'ÂGE ET LA TAILLE DES STRUCTURES DE SOINS

L'objectif étant de comparer chaque réseau à la moyenne nationale et le taux de prélèvement ou de recensement variant selon l'âge des patients, la taille et le type des structures de soins, une standardisation dite indirecte est mise en œuvre. Il s'agit de calculer un nombre attendu dans le réseau, en prenant comme référence la moyenne nationale et en tenant compte des caractéristiques des décès hospitaliers survenant au sein du réseau (structure d'âge des décès, présence d'unité neurovasculaire, neurochirurgicale dans l'établissement, et taille de l'établissement). Les taux nationaux de recensement (ou prélèvement) sont calculés pour chaque catégorie définie par une classe d'âge de patients décédés (*18-50 ans / 50-70 ans / 70-90 ans*), une taille d'établissement (*<500 décès / >=500 décès*), la présence d'une unité neurovasculaire (UNV) dans l'établissement et la présence d'une unité de neurochirurgie dans l'établissement. Le nombre attendu de donneurs potentiels dans le réseau correspond à la somme des produits du taux national par les effectifs du réseau, au sein de chaque catégorie.

Les nombres observés sont ensuite comparés à l'attendu, permettant de situer le réseau par rapport à la référence (Observé/attendu).

CONSTRUCTION DES FUNNEL PLOTS

Test statistique d'écart à la moyenne nationale : méthode du « funnel plot » (Spiegelhalter, DJ. 2005). Le test statistique est construit comme suit :

- Le taux standardisé d'un réseau. Il est égal au produit du « ratio d'écart à la moyenne nationale (nombre observé/ attendu) » par le taux de référence (taux national).
- La construction d'un intervalle de confiance à 99% autour du taux national selon le nombre de donneurs potentiels dans le réseau avec la méthode du logit (Collett D., 2003).

Cet intervalle de confiance permet d'assurer un risque d'erreur de 5% du fait de la répétition des tests statistiques (par réseau).

Le taux standardisé dans un réseau est considéré comme significativement différent de la moyenne nationale s'il se trouve en dehors de l'intervalle de confiance à 99%.

- L'intervalle de confiance à 95% est donné à titre indicatif. Il ne permet cependant pas d'assurer un risque d'erreur de 5% du fait du nombre répétés de tests statistiques effectués. Il permet néanmoins d'envisager un niveau d'alerte lorsque le taux standardisé d'un réseau se trouve en dehors de l'intervalle de confiance à 95% mais à l'intérieur de l'intervalle de confiance à 99%.

Le taux de recensement (ou prélèvement) du réseau est significativement différent du taux national s'il se trouve à l'extérieur du funnel plot : significativement inférieur s'il est en dessous de la ligne inférieure de l'intervalle de confiance et significativement supérieur s'il se trouve au-dessus de l'intervalle de confiance. Grâce à la standardisation, ces comparaisons tiennent compte de l'âge au décès des patients ainsi que de la taille et du type des structures de soins où ces décès ont eu lieu.

LIMITES

COMPTAGE DES DONNEURS POTENTIELS

- Les antécédents de cancers et VIH ne sont pas nécessairement codés puisque chaque RSA correspond à une hospitalisation et non à un patient. Certains décès peuvent alors être inclus à tort dans les donneurs potentiels.
- Les pratiques de codage PMSI peuvent varier d'un établissement à un autre et dans le temps. Notamment le niveau de hiérarchie utilisé dans la classification CIM10 pour les diagnostics. Le choix de niveaux hiérarchiques élevés dans les diagnostics sélectionnés (cf annexe) permet de limiter l'impact de ces variations au prix d'une perte de précision.

ETABLISSEMENTS HOSPITALIERS

- L'analyse à l'échelle du réseau permet de s'affranchir d'un effet de transfert qui attribuerait à un établissement un taux de prélèvement artificiellement élevé du fait que les donneurs potentiels lui sont transférés par des établissements « satellites » uniquement en vue du prélèvement. Chaque établissement ne peut faire partie que d'un réseau.
- Le rapprochement des bases est imparfait car le PMSI est basé sur le FINESS juridique (sauf APHP APHM HCL) alors que CRISTAL prend en compte le site géographique. De plus les mises à jour ne sont pas forcément simultanées en cas de changement de FINESS. Ceci concerne peu d'établissements mais ils ont pu être exclus de l'analyse faute d'appartenance à un réseau ou de rapprochement inter-bases.

STANDARDISATION

- La caractérisation des établissements n'est pas aisée. Ainsi on ne dispose pas d'une base de données suffisamment exhaustive décrivant les caractéristiques des structures de soins. Les facteurs choisis pour la standardisation ont été indiqués par les experts du prélèvement et les données récoltées auprès d'eux en fonction. Les variables de standardisation sont donc en nombre limité (cela permet en revanche d'éviter des effectifs de classe trop restreints), et sujettes à consolidation.

RESULTATS ANNUELS

DESCRIPTION DES DECES HOSPITALIERS NATIONAUX

Etablissements hospitaliers inclus	Total décès MCO 18-90 ans	Patient avec dommages cérébraux possibles*	Donneur potentiel (exclusion des patients avec une contre-indication au prélèvement)*	Donneur potentiel avec supplément réanimation*
Tous sites	229918	49971	42526	25170
Réseaux	188862	45617	40067	24649

* La liste des diagnostics marqueurs de dommages cérébraux potentiels ou fréquemment associés au prélèvement ou à la mort encéphalique est détaillée en annexe

TAUX DE RECENSEMENT ET DE PRELEVEMENT NATIONAUX PAR CLASSE

Facteur	Modalités	Taux de prélèvement observé	Taux de prélèvement (réa) observé	Taux de recensement observé	Taux de recensement (réa) observé
classe d'âge	18-50 ans	13.06%	14.85%	26.19%	29.77%
	50-70 ans	5.79%	7.38%	12.84%	16.38%
	70-90 ans	1.80%	3.66%	3.80%	7.71%
Taille d'établissement	<=500 décès	0.81%	1.70%	2.45%	5.14%
	>500 décès	4.97%	7.64%	10.26%	15.76%
Présence d'unité de neurochirurgie dans l'établissement de décès	Non	2.74%	5.04%	6.02%	11.08%
	Oui	6.29%	8.49%	12.85%	17.36%
Présence d'unité neurovasculaire dans l'établissement de décès	Non	2.04%	4.02%	4.59%	9.03%
	Oui	5.33%	7.79%	11.09%	16.22%

FUNNEL PLOTS

FIGURE 1 : TAUX DE RECENSEMENT STANDARDISES DES RESEAUX

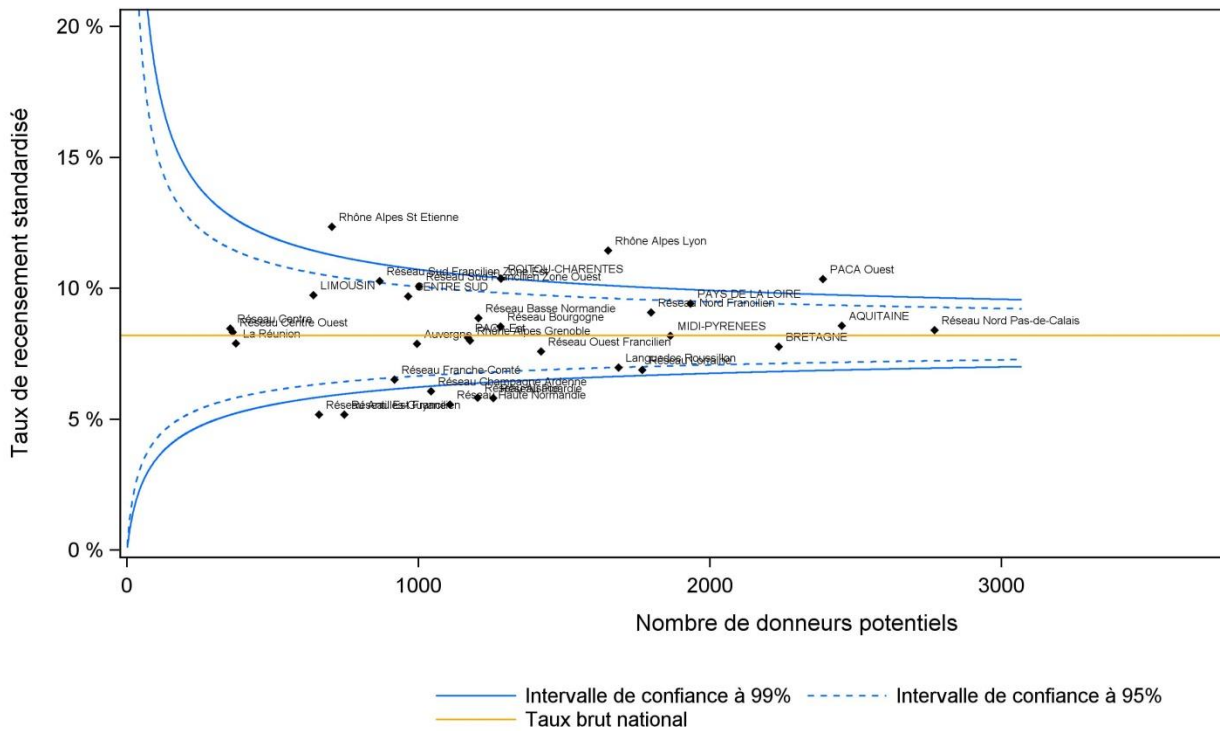


FIGURE 2 : TAUX DE RECENSEMENT STANDARDISES PAR RAPPORT AUX DONNEURS POTENTIELS AVEC SUPPLEMENT REANIMATION

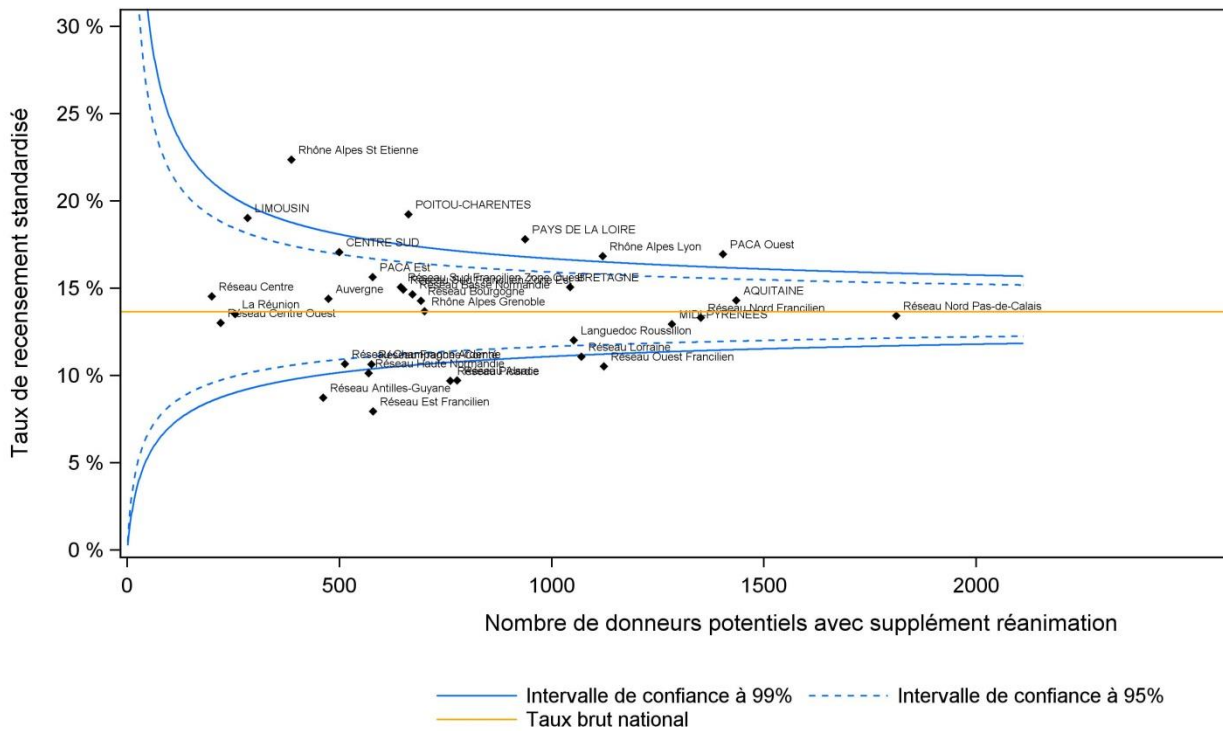


FIGURE 3 : TAUX DE PRELEVEMENT STANDARDISES

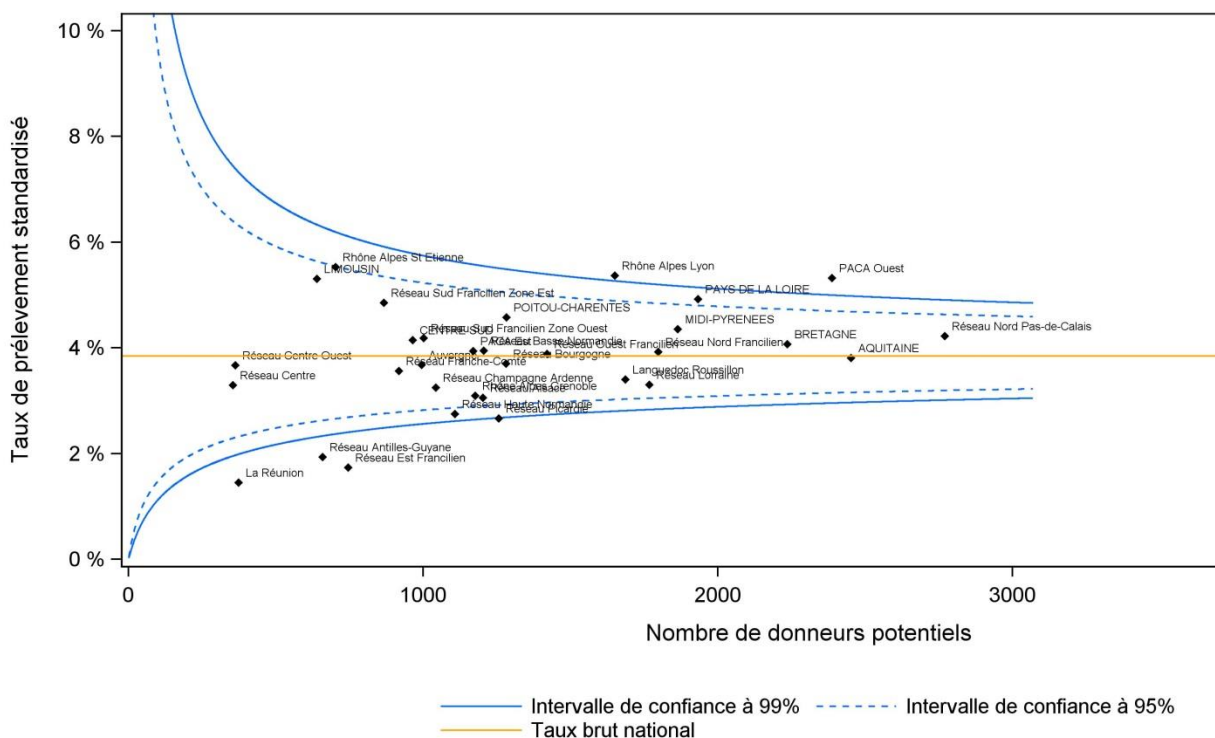
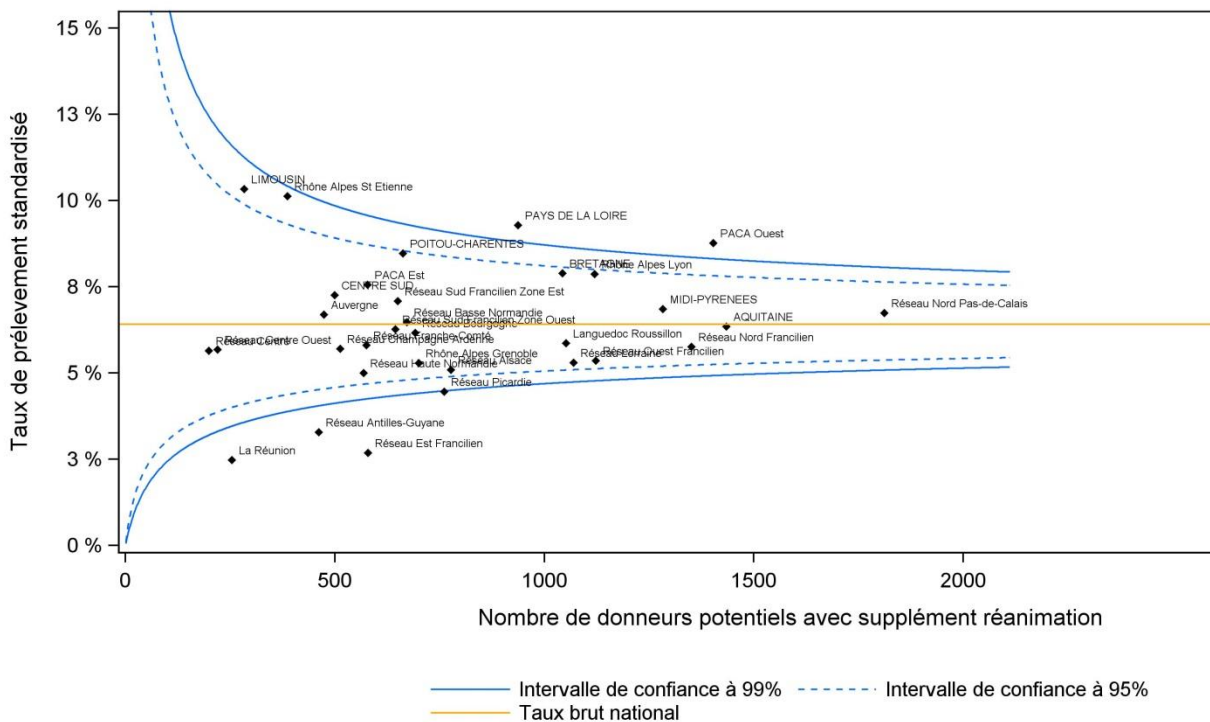


FIGURE 4 : TAUX DE PRELEVEMENT STANDARDISES PAR RAPPORT AUX DONNEURS POTENTIELS AVEC SUPPLEMENT REANIMATION



RÉFÉRENCES

- Spiegelhalter DJ. Funnel plots for comparing institutional performance. Stat Med. 2005 Apr 30;24(8):1185-202.
- Collett D. Modelling Binary Data, Second edition, 2003.

ANNEXES

ANNEXE 1 : COMPOSITION DES RESEAUX

RPRL	NOM_USUEL	FINESS	UNV	neurochir
AQUITAINE	CENTRE HOSPITALIER DE PERIGUEUX	240000117	1	
AQUITAINE	C.H DE BERGERAC	240000059		
AQUITAINE	CENTRE HOSPITALIER SARLAT	240000448		
AQUITAINE	C.H.I.C. COTE BASQUE ST JEAN DE LUZ	640780417	1	1
AQUITAINE	CLINIQUE MUTUALISTE DU MEDOC	330780495		
AQUITAINE	POLYCLINIQUE DE NAVARRE	640780946		1
AQUITAINE	POLYCLIN BORDEAUX NORD AQUITAINE	330780479		
AQUITAINE	POLYCLINIQUE JEAN VILLAR	330782582		
AQUITAINE	CENTRE HEMODYALISE SAINT MARTIN	330780453		
AQUITAINE	HOPITAL SAINT ANDRE CHU	330781196	1	1
AQUITAINE	GROUPE HOSPITALIER PELLEGRIN CHU	330781196	1	1
AQUITAINE	HIA ROBERT PICQUE	330781303		
AQUITAINE	CENTRE HOSPITALIER DE LANGON	330027509		
AQUITAINE	CENTRE HOSPITALIER D'ARCACHON	330781204		
AQUITAINE	CH DE LA HAUTE GIRONDE	330781220		
AQUITAINE	CTRE HOSPIT.R.BOULIN LIBOURNE	330781253		
AQUITAINE	HOPITAL HAUT LEVEQUE CHU	330781196	1	1
AQUITAINE	HOPITAL XAVIER ARNOZAN CHU	330781196	1	1
AQUITAINE	CENTRE MEDICO CHIRURGICAL	330780537		
AQUITAINE	CENTRE HOSPITALIER DE MONT DE MARSAN	400011177	1	
AQUITAINE	CENTRE HOSPITALIER DAX	400780193	1	
AQUITAINE	CLINIQUE ESQUIROL SAINT HILAIRE	470000027		
AQUITAINE	CENTRE HOSPITALIER DE MARMANDE CHIC	470001660		
AQUITAINE	CENTRE HOSPITALIER DE VILLENEUVE	470000324		
AQUITAINE	CH AGEN HOPITAL SAINT ESPRIT	470000316	1	
AQUITAINE	CENTRE HOSPITALIER DE PAU	640781290	1	
AQUITAINE	CLINIQUE DELAY	640780268		
AQUITAINE	C.H.I.C. COTE BASQUE BAYONNE	640780417	1	1
AQUITAINE	CENTRE HOSPITALIER D'ORTHEZ	640780813		
AQUITAINE	CENTRE HOSPITALIER OLORON	640780821		
Auvergne	POLYCLINIQUE SAINT ODILON	030785430		
Auvergne	CENTRE HOSPITALIER MOULINS YZEURE	030780092		
Auvergne	CENTRE HOSPITALIER DE MONTLUCON	030780100		
Auvergne	POLYCLINIQUE LA PERGOLA	030780548		
Auvergne	CH JACQUES LACARIN VICHY	030780118	1	
Auvergne	HOPITAL PRIVE SAINT FRANCOIS	030781116		
Auvergne	CENTRE HOSPITALIER HENRI MONDOR	150780096		
Auvergne	CENTRE HOSPITALIER DE MAURIAC	150780468		
Auvergne	CENTRE HOSPITALIER DE SAINT FLOUR	150780088		
Auvergne	CENTRE HOSPITALIER DE THIERS	630781029		
Auvergne	CTRE HOSPITALIER DE SECTEUR DE BRIOUDE	430000034		
Auvergne	CENTRE HOSPITALIER D'AMBERT	630780997		
Auvergne	CENTRE HOSPITALIER ISSOIRE PAUL ARDIER	630781003		
Auvergne	POLE SANTE REPUBLIQUE	630780211		
Auvergne	CLINIQUE BON SECOURS	430000109		
Auvergne	CENTRE HOSPITALIER LE PUY EMILE ROUX	430000018		
Auvergne	CHU ESTAING	630780989	1	1
Auvergne	CHU G. MONTPIED	630780989	1	1
Auvergne	CLINIQUE DES CHANDIOTS	630783108		
Auvergne	CENTRE HOSPITALIER DE RIOM	630781011		

RPRL	NOM_USUEL	FINESS	UNV	neurochir
BRETAGNE	CENTRE HOSPITALIER YVES LE FOLL	220000020	1	
BRETAGNE	CTRE HOSPITALIER DINAN	220000046		
BRETAGNE	CENTRE HOSPITALIER GUINGAMP	220000079		
BRETAGNE	CENTRE HOSPITALIER LANNION	220000103		
BRETAGNE	CHCB SITE LOUDEAC	560014748	1	
BRETAGNE	CH FERDINAND GRALL LANDERNEAU	290000041		
BRETAGNE	CHIC SITE DE CONCARNEAU	290020700	1	
BRETAGNE	CENTRE HOSPITALIER PAIMPOL	220000152		
BRETAGNE	CENTRE HOSPITALIER SAINT MALO	350000022	1	
BRETAGNE	CENTRE HOSPITALIER VITRE	350000055		
BRETAGNE	CHBS SITE DE KERLIVIO	560005746	1	
BRETAGNE	CLINIQUE DU GRAND LARGE	290004142		
BRETAGNE	CHIC QUIMPER	290020700	1	
BRETAGNE	ETABLISSEMENT DE SOINS HOTEL DIEU	290000785		
BRETAGNE	CENTRE HOSPITALIER DOUARNENEZ	290000074		
BRETAGNE	CHRU BREST SITE HOPITAL MORVAN	290000017	1	1
BRETAGNE	HOPITAL INSTRUCTION DES ARMEES	290000728		
BRETAGNE	CHRU BREST SITE HOPITAL DE CARHAIX	290000017	1	1
BRETAGNE	C.H DE QUIMPERLE SITE LA VILLENEUVE	290000306		
BRETAGNE	C.H. DES PAYS DE MORLAIX	290021542		
BRETAGNE	CHRU BREST SITE HOPITAL CAVALE BLANCHE	290000017	1	1
BRETAGNE	CHRU RENNES SITE PONTCHAILLOU	350005179	1	1
BRETAGNE	CHRU RENNES SITE HOPITAL SUD	350005179	1	1
BRETAGNE	C.H FOUGERES	350000030		
BRETAGNE	CENTRE HOSPITALIER DE REDON	350000048		
BRETAGNE	CHBA SITE D'AURAY	560023210	1	
BRETAGNE	CHBA SITE DE VANNES	560023210	1	
BRETAGNE	CHCB SITE KERIO	560014748	1	
BRETAGNE	CHBS HOPITAL DU SCORFF	560005746	1	
BRETAGNE	CENTRE HOSPITALIER DE PLOERMEL	560000044		
CENTRE SUD	CH BOURGES JACQUES COEUR	180000028	1	
CENTRE SUD	CH SAINT AMAND MONTROND	180000069		
CENTRE SUD	CH DE VIERZON	180000051		
CENTRE SUD	CHIC AMBOISE HOPITAL ROBERT DEBRE	370000564		
CENTRE SUD	HOPITAL DE JOUR ADULTES CH CHINON	370000606		
CENTRE SUD	CH PAUL MARTINAIS LOCHES	370000614		
CENTRE SUD	CH DU BLANC	360000079		
CENTRE SUD	CH LA TOUR BLANCHE ISSOUDUN	360000046		
CENTRE SUD	CH CHATEAUX ROUX	360000053		
CENTRE SUD	CLINIQUE SAINT GATIEN TOURS	370000085		
CENTRE SUD	CHRU TROUSSEAU CHAMBRAY	370000481	1	1
CENTRE SUD	CHRU BRETONNEAU TOURS	370000481	1	1
CENTRE SUD	CHRU CLOCHEVILLE TOURS	370000481	1	1
CENTRE SUD	CH DU CHINONNAIS	370000606		
CENTRE SUD	CH BLOIS	410000087		
CENTRE SUD	CH VENDOME	410000095		
CENTRE SUD	CH ROMORANTIN LANTHENAY	410000103		
Etab. Hosp. Militaires Parisiens	HIA BEGIN	940120017		
Etab. Hosp. Militaires Parisiens	HIA DU VAL DE GRACE	750120016		1
Etab. Hosp. Militaires Parisiens	HIA PERCY	920120011		
Etab. Hosp. Militaires Parisiens	HOPITAL PRIVE D'ANTONY	920300043		
LIMOUSIN	CENTRE HOSPITALIER TULLE	190000059		
LIMOUSIN	CENTRE HOSPITALIER DUBOIS BRIVE	190000042		
LIMOUSIN	CENTRE HOSPITALIER D'USSEL	190000075		
LIMOUSIN	CENTRE HOSPITALIER GUERET	230780041		
LIMOUSIN	CENTRE HOSPITALIER D'AUBUSSON	230780058		
LIMOUSIN	CENTRE HOSPITALIER SAINT JUNIEN	870000023		
LIMOUSIN	CTRE HOSPITALIER J BOUTARD ST YRIEIX	870000031		
LIMOUSIN	C H BERNARD DESPLAS BOURGANEUF	230780066		
LIMOUSIN	CLINIQUE DU COLOMBIER LIMOGES	870002060		
LIMOUSIN	HOPITAL INTERCOMMUNAL DU HAUT LIMOUSIN	870014503		
LIMOUSIN	C H U DUPUYTREN LIMOGES	870000015	1	1

RPRL	NOM_USUEL	FINESS	UNV	neurochir
La Réunion	CENTRE HOSPITALIER GABRIEL MARTIN	970421038		
La Réunion	CHU SITE NORD	970408589	1	1
La Réunion	CHU SITE SUD (SAINT PIERRE)	970408589	1	1
La Réunion	CLINIQUE DE SAINT BENOIT	970403606		
Languedoc Roussillon	CH NARBONNE HOTEL DIEU	110780137	1	
Languedoc Roussillon	CENTRE HOSPITALIER DE CARCASSONNE	110780061	1	
Languedoc Roussillon	CENTRE HOSPITALIER MENDE	480780097		
Languedoc Roussillon	GRUPE HOSPITALIER CAREMEAU CHU NIMES	300780038	1	1
Languedoc Roussillon	CLINIQUE SAINT PIERRE	660780784		
Languedoc Roussillon	CLINIQUE DU MILLENAIRE	340015502	1	1
Languedoc Roussillon	CLINIQUE BEAU SOLEIL	340780642		
Languedoc Roussillon	CLINIQUE CLEMENTVILLE	340780675		
Languedoc Roussillon	CLINIQUE DU PARC	340780667		
Languedoc Roussillon	CLINIQUE SAINT LOUIS	340780717		
Languedoc Roussillon	CENTRE GASTON DOUMERGUE CHU NIMES	300780038	1	1
Languedoc Roussillon	CENTRE HOSPITALIER ALES CEVENNES	300780046		
Languedoc Roussillon	CENTRE HOSPITALIER LOUIS PASTEUR	300780053		
Languedoc Roussillon	HOPITAL G. DE CHAULIAC CHU MONTPELLIER	340780477	1	1
Languedoc Roussillon	POLYCLINIQUE SAINT JEAN	340780634		
Languedoc Roussillon	HOPITAL SAINT CLAIR HBT SETE	340011295		
Languedoc Roussillon	HOPITAL LAPEYRONIE CHU MONTPELLIER	340780477	1	1
Languedoc Roussillon	HOPITAL ARNAUD DE VILLENEUVE CHU MPT	340780477	1	1
Languedoc Roussillon	HOPITAL SAINT ELOI CHU MONTPELLIER	340780477	1	1
Languedoc Roussillon	HOPITAL SAINT CHARLES CHU MONTPELLIER	340780477	1	1
Languedoc Roussillon	CENTRE HOSPITALIER BEZIERS	340780055	1	
Languedoc Roussillon	CENTRE HOSPITALIER MARECHAL JOFFRE	660780180	1	1
MIDI-PYRENEES	CH INTERCOMMUNAL DU VAL D'ARIEGE	090781774		
MIDI-PYRENEES	C.H. DE RODEZ "HOPITAL JACQUES PUEL"	120780044	1	
MIDI-PYRENEES	CH VILLEFRANCHE DE ROUERGUE	120780069		
MIDI-PYRENEES	CH PIERRE DELPECH DECAZEVILLE	120780085		
MIDI-PYRENEES	HOPITAL DE L'AYGUEROTE TARBES	650783160	1	
MIDI-PYRENEES	HOPITAL LARREY CHU TOULOUSE	310781406	1	1
MIDI-PYRENEES	HOPITAL DE LA GRAVE CHU TOULOUSE	310781406	1	1
MIDI-PYRENEES	CLINIQUE DU PONT DE CHAUME	820000057		
MIDI-PYRENEES	POLYCLINIQUE DU SIDOBRE	810101444		
MIDI-PYRENEES	CENTRE MEDICO CHIR OBST CLAUDE BERNARD	810000224	1	
MIDI-PYRENEES	CLINIQUE DE L'UNION	310780283		1
MIDI-PYRENEES	POLYCLINIQUE DU PARC	310780309		
MIDI-PYRENEES	USLD CH DE BIGORRE A TARBES	650783160	1	
MIDI-PYRENEES	HOPITAUX MERE & ENFANTS CHU TLSE	310781406	1	1
MIDI-PYRENEES	HOTEL DIEU SAINT JACQUES CHU TOULOUSE	310781406	1	1
MIDI-PYRENEES	HOPITAL DE RANGUEIL CHU TOULOUSE	310781406	1	1
MIDI-PYRENEES	HOPITAL DE PURPAN CHU TOULOUSE	310781406	1	1
MIDI-PYRENEES	CLINIQUE PASTEUR	310780259		
MIDI-PYRENEES	CLINIQUE DES CEDRES	310781000	1	1
MIDI-PYRENEES	CENTRE HOSPITALIER COMMINGES PYRENEES	310780671		
MIDI-PYRENEES	CENTRE HOSPITALIER D'AUCH	320780117	1	
MIDI-PYRENEES	HOP DE JOUR ADOS CHU TOULOUSE	310781406	1	1
MIDI-PYRENEES	HOP DE JOUR ENFANTS CHU TOULOUSE	310781406	1	1
MIDI-PYRENEES	CTRE HOSPITALIER JEAN ROUGIER CAHORS	460780216	1	
MIDI-PYRENEES	CENTRE HOSPITALIER FIGEAC MAQUISARDS	460780083		
MIDI-PYRENEES	CENTRE HOSPITALIER SAINT CERE	460780091		
MIDI-PYRENEES	CENTRE HOSPITALIER DE BIGORRE	650783160	1	
MIDI-PYRENEES	CENTRE HOSPITALIER DE LOURDES	650780158		
MIDI-PYRENEES	CENTRE HOSPITALIER DE LANNEMEZAN	650780174		
MIDI-PYRENEES	CENTRE HOSPITALIER D'ALBI	810000331	1	
MIDI-PYRENEES	HOP DU PAYS D'AUTAN SITE DU CAUSSE	810000380	1	
MIDI-PYRENEES	CENTRE HOSPITALIER DE LAVAUR	810000455		
MIDI-PYRENEES	CENTRE HOSPITALIER MONTAUBAN	820000016	1	
MIDI-PYRENEES	CENTRE HOSPITALIER MOISSAC	820004950		
PACA Est	CHU DE NICE HOPITAL PASTEUR	060785011	1	1
PACA Est	CHU DE NICE HOPITAL DE CIMIEZ	060785011	1	1

RPRL	NOM_USUEL	FINESS	UNV	neurochir
PACA Est	CHU DE NICE HOPITAL SAINT ROCH	060785011	1	1
PACA Est	CLINIQUE SAINT GEORGE	060780715		
PACA Est	CHU DE NICE HOPITAL DE L'ARCHET	060785011	1	1
PACA Est	CENTRE HOSPITALIER DE GRASSE	060780897		
PACA Est	CH PIERRE NOUVEAU CANNES	060780988		
PACA Est	CH LA PALMOSA DE MENTON	060791761		
PACA Est	CH D'ANTIBES JUAN LES PINS	060780954		
PACA Est	INSTITUT ARNAULT TZANCK ST LAURENT VAR	060780491		
PACA Est	CENTRE HOSPITALIER DE BASTIA	2B0000020		1
PACA Est	CENTRE HOSPITALIER DE SAINT TROPEZ	830100590		
PACA Est	CLINIQUE DE L'ESPERANCE	060800166		
PACA Est	CLINIQUE DU PARC IMPERIAL	060780723		
PACA Est	HOPITAL LENVAL POUR ENFANTS	060780947		
PACA Est	POLYCLINIQUE LES FLEURS	830100319		
PACA Est	CH LA DRACENIE DE DRAGUIGNAN	830100525		
PACA Est	CHI DE FREJUS SAINT RAPHAEL	830100566		
PACA Ouest	CHI DES ALPES DU SUD SITE DE SISTERON	050002948		
PACA Ouest	CHI DES ALPES DU SUD SITE DE GAP	050002948		
PACA Ouest	HOPITAL PAUL DESBIEF	130043664		
PACA Ouest	HOPITAL AMBROISE PARE	130043664		
PACA Ouest	CLINIQUE JUGE	130783723		
PACA Ouest	HOPITAL PRIVE CLAIRVAL	130784051		1
PACA Ouest	CLINIQUE DE LA RESIDENCE DU PARC	130037922		
PACA Ouest	CLINIQUE VERT COTEAU	130785678		
PACA Ouest	APHM HOPITAL NORD	130780521		1
PACA Ouest	APHM HOPITAUX SUD SALVATOR	130784259		
PACA Ouest	APHM HOPITAL SAINTE MARGUERITE	130784234		
PACA Ouest	HOPITAL ST JOSEPH	130785652		
PACA Ouest	APHM HOPITAL LA TIMONE ADULTES	130783293	1	1
PACA Ouest	APHM HOPITAL DE LA CONCEPTION	130783236		
PACA Ouest	APHM HOPITAL LA TIMONE ENFANTS	130804297		
PACA Ouest	CLINIQUE CHIRURGICALE DE MARTIGUES	130782162		
PACA Ouest	SITE D'AIX EN PROVENCE	130041916	1	
PACA Ouest	CH JOSEPH IMBERT D'ARLES	130789274		
PACA Ouest	CH SALON DE PROVENCE	130782634		
PACA Ouest	CH EDMOND GARCIN D'AUBAGNE	130781446		
PACA Ouest	CH DE MARTIGUES HOPITAL DES RAYETTES	130789316		
PACA Ouest	HIA LAVERAN	130786742		
PACA Ouest	CH ND LA MISERICORDE	2A0000014	1	
PACA Ouest	INSTITUT PAOLI CALMETTES	130001647		
PACA Ouest	CHI DE CAVAILLON LAURIS	840004659		
PACA Ouest	SITE DE PERTUIS	130041916	1	
PACA Ouest	CENTRE HOSPITALIER DU PAYS D'APT	840000012		
PACA Ouest	CH JEAN MARCEL DE BRIGNOLES	830100517		
PACA Ouest	CENTRE HOSPITALIER DE LA CIOTAT	130785512		
PACA Ouest	CENTRE HOSPITALIER DE DIGNE LES BAINS	040788879		
PACA Ouest	CENTRE HOSPITALIER DE MANOSQUE	040780215		
PACA Ouest	CH DES ESCARTONS DE BRIANCON	050000116		
PACA Ouest	CLINIQUE RHONE DURANCE	840013312		
PACA Ouest	POLYCLINIQUE DU GOLFE	2A0000097		
PACA Ouest	CLINISUD	2A0000139		
PACA Ouest	CLINIQUE DU SUD DE LA CORSE	2A0000154		
PACA Ouest	POLYCLINIQUE DU PARC RAMBOT	130786361		
PACA Ouest	CLINIQUE AXIUM	130810740		
PACA Ouest	HOPITAL PRIVE LA CASAMANCE	130781479		
PACA Ouest	CLINIQUE GENERALE DE MARIGNANE	130782147		
PACA Ouest	HOPITAL PRIVE BEAUREGARD	130784713		
PACA Ouest	CENTRE CHIRURGICAL SAINT ROCH	840000400		
PACA Ouest	HOPITAL EUROPEEN	130043664		
PACA Ouest	CLINIQUE SAINT VINCENT	830100491		
PACA Ouest	CH DE HYERES MARIE JOSEE TREFFOT	830100533		
PACA Ouest	CHITS CH SAINTE MUSSE	830100616	1	

RPRL	NOM_USUEL	FINESS	UNV	neurochir
PACA Ouest	CLINIQUE SAINT JEAN	830100434		
PACA Ouest	CHITS CH GEORGE SAND LA SEYNE SUR MER	830100616	1	
PACA Ouest	HIA SAINTE ANNE	830100574	1	1
PACA Ouest	CH LOUIS GIORGI D'ORANGE	840000087		
PACA Ouest	CENTRE HOSPITALIER DE CARPENTRAS	840000046		
PACA Ouest	CH D'AVIGNON HENRI DUFFAUT	840006597	1	
PAYS DE LA LOIRE	CENTRE HOSPITALIER SITE DE MONTAIGU	850000019	1	
PAYS DE LA LOIRE	CENTRE HOSPITALIER NORD MAYENNE	530000074		
PAYS DE LA LOIRE	CENTRE HOSPITALIER DU HAUT ANJOU	530000025		
PAYS DE LA LOIRE	CH LVO: SITE DE MACHECOUL	850009010		
PAYS DE LA LOIRE	CENTRE HOSPITALIER ANCENIS	440000297		
PAYS DE LA LOIRE	CENTRE HOSPITALIER CHATEAUBRIANT	440000313		
PAYS DE LA LOIRE	CENTRE HOSPITALIER CHATEAU DU LOIR	720000066		
PAYS DE LA LOIRE	CENTRE HOSPITALIER LA FERTE BERNARD	720006022		
PAYS DE LA LOIRE	CENTRE HOSPITALIER ST CALAIS	720000140		
PAYS DE LA LOIRE	CLINIQUE SUD VENDEE	850000126		
PAYS DE LA LOIRE	CLINIQUE DU TERTRE ROUGE	720000231		
PAYS DE LA LOIRE	CLINIQUE SAINT CHARLES	850000118		
PAYS DE LA LOIRE	CHU DE NANTES : HOPITAL G. R. LAENNEC	440000289	1	1
PAYS DE LA LOIRE	CHU DE NANTES :SITE HOTEL DIEU HME	440000289	1	1
PAYS DE LA LOIRE	CENTRE HOSPITALIER DE SAINT NAZAIRE	440000057	1	
PAYS DE LA LOIRE	CHU D' ANGERS :SITE LARREY	490000031	1	1
PAYS DE LA LOIRE	CENTRE HOSPITALIER DE CHOLET	490000676		
PAYS DE LA LOIRE	CENTRE HOSPITALIER DE SAUMUR	490528452		
PAYS DE LA LOIRE	CENTRE HOSPITALIER DE LAVAL	530000371		
PAYS DE LA LOIRE	CENTRE HOSPITALIER DU MANS	720000025	1	
PAYS DE LA LOIRE	CENTRE HOSPITALIER SITE LA ROCHE/YON	850000019	1	
PAYS DE LA LOIRE	CENTRE HOSPITALIER COTE DE LUMIERE	850000084		
PAYS DE LA LOIRE	CH FONTENAY LE COMTE SITE RABELAIS	850000035		
PAYS DE LA LOIRE	CH LVO :SITE DE CHALLANS	850009010		
PAYS DE LA LOIRE	CENTRE HOSPITALIER SITE DE LUCON	850000019	1	
POITOU-CHARENTES	CHI DU PAYS DE COGNAC SSR	160014411		
POITOU-CHARENTES	CENTRE HOSPITALIER (H. SUD CHARENTE)	160006037		
POITOU-CHARENTES	CENTRE HOSPITALIER D'ANGOULEME	160000451	1	
POITOU-CHARENTES	GRUPE HOSP. LA ROCHELLE RE AUNIS	170023279	1	
POITOU-CHARENTES	CTRE HOSP. DE SAINTONGE SAINTES	170780175	1	
POITOU-CHARENTES	CENTRE HOSPITALIER ROCHEFORT	170780225		
POITOU-CHARENTES	CENTRE HOSPITALIER ST JEAN D'ANGELY	170780167		
POITOU-CHARENTES	CENTRE HOSPITALIER JONZAC	170780050		
POITOU-CHARENTES	CENTRE HOSPITALIER ROYAN	170780191		
POITOU-CHARENTES	GH NORD VIENNE SITE DE LOUDUN	860013382		
POITOU-CHARENTES	CENTRE HOSPITALIER DE MONTMORILLON	860780097		
POITOU-CHARENTES	CTRE HOSPITALIER "LABAJOUDERIE"	160000485		
POITOU-CHARENTES	CENTRE HOSPITALIER DE RUFFEC	160000493		
POITOU-CHARENTES	CENTRE HOSPITAL. GEORGES RENON	790000012	1	
POITOU-CHARENTES	SITE HOSPITALIER DE THOUARS	790006654		
POITOU-CHARENTES	CTRE HOSPITALIER NORD DEUX SEVRES	790006654		
POITOU-CHARENTES	SITE HOSPITALIER DE BRESSUIRE	790006654		
POITOU-CHARENTES	CHU LA MILETRIE	860013077	1	1
POITOU-CHARENTES	GH NORD VIENNE SITE DE CHATELLERAULT	860013382		
Rhône Alpes Grenoble	CH DOCTEUR RECAMIER BELLEY	010780062		
Rhône Alpes Grenoble	CH DE VOIRON	380784751		
Rhône Alpes Grenoble	CH D'ALBERTVILLE	730002839		
Rhône Alpes Grenoble	CH DE BOURG ST MAURICE	730780525		
Rhône Alpes Grenoble	HOPITAL DE RUMILLY	740781208		
Rhône Alpes Grenoble	CH DE MOUTIERS	730002839		
Rhône Alpes Grenoble	CLINIQUE MUTUALISTE DES EAUX CLAIRES	970107249		
Rhône Alpes Grenoble	CLINIQUE DES CEDRES	380785956		
Rhône Alpes Grenoble	CLINIQUE BELLEDONNE	380786442		
Rhône Alpes Grenoble	HOPITAL NORD	380780080	1	1
Rhône Alpes Grenoble	CH METROPOLE SAVOIE SITE CHAMBERY	730000015	1	
Rhône Alpes Grenoble	CH METROPOLE SAVOIE SITE AIX LES BAINS	730000015	1	

RPRL	NOM_USUEL	FINESS	UNV	neurochir
Rhône Alpes Grenoble	CH DE SAINT JEAN DE MAURIENNE	730780103		
Rhône Alpes Grenoble	CH ANNECY GENEVOIS SITE ANNECY	740781133	1	1
Rhône Alpes Grenoble	CENTRE HOSPITALIER ALPES LEMAN	740790258	1	
Rhône Alpes Grenoble	CH ANNECY GENEVOIS SITE ST JULIEN EN G	740781133	1	1
Rhône Alpes Grenoble	CH DE THONON HOPITAUX DU LEMAN	740790381		
Rhône Alpes Grenoble	HOPITAUX DU MONT BLANC SITE SALLANCHES	740001839		
Rhône Alpes Lyon	CH DE BOURG EN BRESSE FLEYRIAT	010780054	1	
Rhône Alpes Lyon	CENTRE HOSPITALIER DE CREST	260000054		
Rhône Alpes Lyon	CENTRE HOSPITALIER DIE	260000104		
Rhône Alpes Lyon	CH DE ST VALLIER	260016910		
Rhône Alpes Lyon	CH OYONNAX	010008407		
Rhône Alpes Lyon	CLINIQUE CONVERT BOURG EN BRESSE	010780195		
Rhône Alpes Lyon	CH DE VALENCE	260000021	1	
Rhône Alpes Lyon	CLINIQUE MUTUALISTE AMBERIEU EN BUGEY	010780203		
Rhône Alpes Lyon	CH DE ROMANS	260016910		
Rhône Alpes Lyon	INFIRMERIE PROTESTANTE DE LYON	690793468		
Rhône Alpes Lyon	CH DE MONTELMAR	260000047		
Rhône Alpes Lyon	CH LUCIEN HUSSEL VIENNE	380781435	1	
Rhône Alpes Lyon	CH PIERRE OUDOT BOURGOIN JALLIEU	380780049		
Rhône Alpes Lyon	HOPITAL FEMME MERE ENFANT	690784178	1	1
Rhône Alpes Lyon	HIA DESGENETTES	690780093		
Rhône Alpes Lyon	CH ST JOSEPH ST LUC	690805361		
Rhône Alpes Lyon	CLINIQUE DU TONKIN	690782834		1
Rhône Alpes Lyon	HOPITAL DES CHARPENNES (LS)	690007380		
Rhône Alpes Lyon	CLINIQUE DE LA SAUVEGARDE	690780648		
Rhône Alpes Lyon	HOPITAL DE L'HOTEL DIEU	690784129		
Rhône Alpes Lyon	HOPITAL DE LA CROIX ROUSSE	690784152		
Rhône Alpes Lyon	HOPITAL DEBROUSSE	690783121		
Rhône Alpes Lyon	HOPITAL NEUROLOGIQUE PIERRE WERTHEIMER	690784178	1	1
Rhône Alpes Lyon	HOPITAL EDOUARD HERRIOT	690783154		
Rhône Alpes Lyon	CH LYON SUD	690784137		
Rhône Alpes Lyon	HOP CARDIO VASC ET PNEUMO LOUIS PRADEL	690784178	1	1
Rhône Alpes Lyon	CH VILLEFRANCHE SUR SAONE	690782222	1	
Rhône Alpes St Etienne	CH DES VALS D'ARDECHE PRIVAS	070002878		
Rhône Alpes St Etienne	CH D'ANNONAY	070780358		
Rhône Alpes St Etienne	CLINIQUE DU VIVARAIS	070780168		
Rhône Alpes St Etienne	CH D'AUBENAS	070005566		
Rhône Alpes St Etienne	CH DU FOREZ SITE DE FEURS	420013831		
Rhône Alpes St Etienne	CLINIQUE DES CEVENNES	070780408		
Rhône Alpes St Etienne	CLINIQUE MUTUALISTE CHIRURGICALE	420010050		
Rhône Alpes St Etienne	HOPITAL PRIVE DE LA LOIRE	420011413		
Rhône Alpes St Etienne	HOPITAL DE BELLEVUE	420784878	1	1
Rhône Alpes St Etienne	HOPITAL NORD	420784878	1	1
Rhône Alpes St Etienne	CH DE ROANNE	420780033		
Rhône Alpes St Etienne	HOPITAL DU GIER MCO	420002495		
Rhône Alpes St Etienne	CH DU FOREZ SITE DE MONTBRISON	420013831		
Rhône Alpes St Etienne	CH DE FIRMINY	420780652		
Réseau Alsace	CENTRE HOSPITALIER DE HAGUENAU	670780337		
Réseau Alsace	CENTRE HOSPITALIER D'ALTKIRCH	680000395		
Réseau Alsace	CENTRE HOSPITALIER DE GUEBWILLER	680001005		
Réseau Alsace	CH INTERCOMMUNAL DE LA LAUTER	670780543		
Réseau Alsace	CENTRE HOSPITALIER DE THANN	680000437		
Réseau Alsace	CLINIQUE SAINT LUC	670798636		
Réseau Alsace	HOPITAL ALBERT SCHWEITZER	680001195		
Réseau Alsace	CLINIQUE DES TROIS FRONTIERES	680020088		
Réseau Alsace	CENTRE HOSPITALIER DE ROUFFACH	680001179		
Réseau Alsace	HOPITAL CIVIL / NOUVEL HOPITAL CIVIL	670780055	1	1
Réseau Alsace	HOPITAL DE HAUTEPIERRE	670780055	1	1
Réseau Alsace	CENTRE HOSPITALIER DE SELESTAT	670780691		
Réseau Alsace	CH SAINTE CATHERINE DE SAVERNE	670780345		
Réseau Alsace	HOPITAL LOUIS PASTEUR	680000973	1	1
Réseau Alsace	HOPITAL EMILE MULLER	680000486	1	

RPRL	NOM_USUEL	FINESS	UNV	neurochir
Réseau Antilles-Guyane	CENTRE HOSPITALIER DE CAYENNE	970302022		
Réseau Antilles-Guyane	CHU DE MARTINIQUE SITE P.ZOBDA QUITMAN	970211207	1	1
Réseau Antilles-Guyane	CENTRE HOSPITALIER DE LA BASSE TERRE	970100178		
Réseau Antilles-Guyane	C.H.U. DE POINTE A PITRE/ABYMES	970100228	1	1
Réseau Antilles-Guyane	HOPITAL ZOBDA QUITMAN	970211207	1	1
Réseau Basse Normandie	CENTRE HOSPITALIER DE LISIEUX	140000035	1	
Réseau Basse Normandie	CHU COTE DE NACRE CAEN	140000100	1	1
Réseau Basse Normandie	POLYCLINIQUE DE DEAUVILLE	140026709		
Réseau Basse Normandie	CH PONT AUDEMER	270000102		
Réseau Basse Normandie	CENTRE HOSPITALIER DE FALAISE	140000118		
Réseau Basse Normandie	CH COTE FLEURIE SITE D'EQUEMAUVILLE	140026279		
Réseau Basse Normandie	CH DE SAINT HILAIRE DU HARCOUET	500000096		
Réseau Basse Normandie	CENTRE HOSPITALIER PUBLIC DU COTENTIN	500000013	1	
Réseau Basse Normandie	CENTRE HOSPITALIER DE COUTANCES	500000393		
Réseau Basse Normandie	CH MARGUERITE DE LORRAINE MORTAGNE	610780124		
Réseau Basse Normandie	CENTRE HOSPITALIER BAYEUX	140000092		
Réseau Basse Normandie	POLE SANTE SARTHE ET LOIR	720016724		
Réseau Basse Normandie	CH MEMORIAL SAINT LO	500000112	1	
Réseau Basse Normandie	CENTRE HOSPITALIER PUBLIC DU COTENTIN	500000013	1	
Réseau Basse Normandie	CH D'AVRANCHES GRANVILLE	500000054		
Réseau Basse Normandie	C.H.I.C ALENCON MAMERS	610780082		
Réseau Basse Normandie	CH JACQUES MONOD FLERS	610780165		
Réseau Basse Normandie	CENTRE HOSPITALIER D'ARGENTAN	610780090		
Réseau Basse Normandie	CENTRE HOSPITALIER DE L'AIGLE	610780074		
Réseau Basse Normandie	CH INTERCOMMUNAL DES ANDAINES	610790594		
Réseau Bourgogne	HOPITAL LE BOCAGE CHU DIJON	210780581	1	1
Réseau Bourgogne	HOPITAL GENERAL CHU DIJON	210780581	1	1
Réseau Bourgogne	CLINIQUE FONTAINE LES DIJON	210780979		
Réseau Bourgogne	CENTRE HOSPITALIER ROBERT MORLEVAT	210780706		
Réseau Bourgogne	CH BEAUNE	210780714		
Réseau Bourgogne	CLCC GEORGES FRANCOIS LECLERC	210987731		
Réseau Bourgogne	CH AVALLON	890000409		
Réseau Bourgogne	CH TONNERRE	890000433		
Réseau Bourgogne	CH INTERCOMMUNAL CHATILLON MONTBARD	210010070		
Réseau Bourgogne	CH INTERCOMMUNAL CHATILLON MONTBARD	210010070		
Réseau Bourgogne	CH CHATEAU CHINON	580780047		
Réseau Bourgogne	CH CLAMECY	580780070		
Réseau Bourgogne	CH COSNE COURS SUR LOIRE	580780088		
Réseau Bourgogne	CH DECIZE	580780096		
Réseau Bourgogne	CH AUTUN (SITE LATOUCHE)	710781451		
Réseau Bourgogne	CH PARAY LE MONIAL PASTEUR	710780644		
Réseau Bourgogne	CLINIQUE DU PARC	710781410		
Réseau Bourgogne	CLINIQUE MEDICO CHIRURGICALE CHENOVE	210780136		
Réseau Bourgogne	CLINIQUE SAINTE MARTHE DIJON	210780110		
Réseau Bourgogne	CLINIQUE MEDICO CHIRURGICALE DREVON	210001889		
Réseau Bourgogne	CLINIQUE MUTUALISTE BENIGNE JOLY	210780789		
Réseau Bourgogne	CLINIQUE SAINTE MARIE	710780917		
Réseau Bourgogne	USLD CHS LA CHARTREUSE DIJON	210780607		
Réseau Bourgogne	HOPITAL LOCAL IS SUR TILLE	210780631		
Réseau Bourgogne	C.H DE L'AGGLOMERATION DE NEVERS	580780039		
Réseau Bourgogne	CH LES CHANAUX MACON	710780263		
Réseau Bourgogne	HOTEL DIEU DU CREUSOT	710978347		
Réseau Bourgogne	SIH CH MONTCEAU LES MINES	710976705		
Réseau Bourgogne	CH W MOREY CHALON SUR SAONE	710780958	1	
Réseau Bourgogne	CH AUXERRE	890000037		
Réseau Bourgogne	CH SENS	890970569		
Réseau Bourgogne	CH JOIGNY	890000417		
Réseau Centre	CH PITHIVIERS	450000112		
Réseau Centre	CHRO HOPITAL LA SOURCE	450000088	1	1
Réseau Centre	CHRO HOPITAL MADELEINE	450000088	1	1
Réseau Centre	CH AGGLOMERATION MONTARGOISE	450000104		
Réseau Centre	CH DEZARNAULDS GIEN	450000096		

RPRL	NOM_USUEL	FINESS	UNV	neurochir
Réseau Centre Ouest	CH NOGENT LE ROTROU NOUVEL HOPITAL	280000589		
Réseau Centre Ouest	CH CHARTRES LOUIS PASTEUR LE COUDRAY	280000134	1	
Réseau Centre Ouest	NOUVELLE CLINIQUE SAINT FRANCOIS	280505777		
Réseau Centre Ouest	CH DREUX	280000183	1	
Réseau Centre Ouest	CH CHATEAUDUN	280500075		
Réseau Centre Ouest	HOPITAL PRIVE DE L'OUEST PARISIEN	780300422		
Réseau Centre Ouest	CENTRE HOSPITALIER DE RAMBOUILLET	780110052		
Réseau Champagne Ardenne	HOPITAL MANCHESTER CH CHARLEVILLE	080000615		
Réseau Champagne Ardenne	CENTRE HOSPITALIER DE TROYES	100000017	1	
Réseau Champagne Ardenne	CH GENEVIEVE DE GAULLE ANTHONIOZ	520780073		
Réseau Champagne Ardenne	CENTRE HOSPITALIER D'EPERNAY	510000060		
Réseau Champagne Ardenne	CENTRE HOSPITALIER VITRY LE FRANCOIS	510000078		
Réseau Champagne Ardenne	CENTRE HOSPITALIER DE LANGRES	520780057		
Réseau Champagne Ardenne	CENTRE HOSPITALIER DE ROMILLY/SEINE	100006279		
Réseau Champagne Ardenne	CENTRE HOSPITALIER DE SEDAN	080000037		
Réseau Champagne Ardenne	CENTRE HOSPITALIER DE RETHEL	080001969		
Réseau Champagne Ardenne	CENTRE HOSPITALIER DE VOUZIERES	080001969		
Réseau Champagne Ardenne	CENTRE MEDICO CHIRURGICAL DE CHAUMONT	520780214		
Réseau Champagne Ardenne	POLYCLINIQUE SAINT ANDRE	510000193		
Réseau Champagne Ardenne	CENTRE HOSPITALIER DE CHALONS	510000037		
Réseau Champagne Ardenne	HOPITAL MAISON BLANCHE CHU REIMS	510000029	1	1
Réseau Champagne Ardenne	HOPITAL ROBERT DEBRE CHU REIMS	510000029	1	1
Réseau Champagne Ardenne	CENTRE HOSPITALIER DE CHAUMONT	520780032		
Réseau Est Francilien	HOPITAL DE LA CROIX SAINT SIMON	750006728		
Réseau Est Francilien	HU EST PARISIEN SITE ST ANTOINE APHP	750100091	1	
Réseau Est Francilien	HU P.SALPETRIERE SITE SALPETRIERE APHP	750100125	1	1
Réseau Est Francilien	HU EST PARISIEN SITE TENON APHP	750100273		
Réseau Est Francilien	GHI LE RAINCY MONTFERMEIL	930021480		
Réseau Franche-Comté	CHI HC SITE RIVES DU DOUBS PONTARLIER	250000452		
Réseau Franche-Comté	CH LOUIS JAILLON SAINT CLAUDE	390780161		
Réseau Franche-Comté	CHI HAUTE SAONE SITE LUXEUIL	700004591		
Réseau Franche-Comté	CHI HAUTE SAONE SITE LURE	700004591		
Réseau Franche-Comté	CH DU VAL DE SAONE P VITTER GRAY	700780026		
Réseau Franche-Comté	CHRU JEAN MINJOZ	250000015	1	1
Réseau Franche-Comté	CHRU SAINT JACQUES	250000015	1	1
Réseau Franche-Comté	CH BOULLOCHE MONTBELIARD	900000365	1	
Réseau Franche-Comté	CH LONS	390780146	1	
Réseau Franche-Comté	CH L PASTEUR DOLE	390780609		
Réseau Franche-Comté	CHI HAUTE SAONE SITE VESOUL	700004591		
Réseau Franche-Comté	CH BELFORT	900000365	1	
Réseau Haute Normandie	CHI ELBEUF LOUVIERS VAL DE REUIL	760024042		
Réseau Haute Normandie	CH LOUVIERS CHI ELBEUF	760024042		
Réseau Haute Normandie	CH VERNEUIL SUR AVRE	270000110		
Réseau Haute Normandie	CH LILLEBONNE CHI CAUX VALLEE DE SEINE	760780742		
Réseau Haute Normandie	CH EVREUX CHI EURE SEINE	270023724		
Réseau Haute Normandie	CH GISORS	270000086		
Réseau Haute Normandie	CH VERNON CHI EURE SEINE	270023724		
Réseau Haute Normandie	CH BERNAY	270000060		
Réseau Haute Normandie	CHI DU PAYS DES HAUTES FALAISES	760780734		
Réseau Haute Normandie	HOPITAL CHARLES NICOLLE CHU ROUEN	760780239	1	1
Réseau Haute Normandie	HOPITAL JACQUES MONOD CH LE HAVRE	760780726	1	
Réseau Haute Normandie	CH DIEPPE	760780023		
Réseau Haute Normandie	CHI DU PAYS DES HAUTES FALAISES FECAMP	760780734		
Réseau Haute Normandie	CH LES FEUGRAIS CHI ELBEUF	760024042		
Réseau Lorraine	CHI E.DURKHEIM PLATEAU DE LA JUSTICE	880007059	1	
Réseau Lorraine	CENTRE HOSPITALIER DE GERARDMER	880780069		
Réseau Lorraine	CENTRE HOSPITALIER DE REMIREMONT	880780093	1	
Réseau Lorraine	CHI DE L'OUEST VOSGIEN SITE DE VITTEL	880007299		
Réseau Lorraine	CENTRE HOSPITALIER STE ANNE ST MIHIEL	550006795		
Réseau Lorraine	CH MARIE MADELEINE	570025254		
Réseau Lorraine	CENTRE HOSPITALIER DE LUNEVILLE	540000080		
Réseau Lorraine	CENTRE HOSPITALIER MAILLOT BRIEY	540000767		

RPRL	NOM_USUEL	FINESS	UNV	neurochir
Réseau Lorraine	CENTRE HOSPITALIER DE PONT A MOUSSON	540000106		
Réseau Lorraine	CENTRE HOSPITALIER SAINT CHARLES TOUL	540000049		
Réseau Lorraine	CENTRE HOSPITALIER DE BAR LE DUC	550003354		
Réseau Lorraine	CENTRE HOSPITALIER ST CHARLES COMMERCY	550000046		
Réseau Lorraine	CENTRE HOSPITALIER LEMIRE SAINT AVOLD	570025254		
Réseau Lorraine	CLINIQUE AMBROISE PARE THIONVILLE	570000356		
Réseau Lorraine	HOPITAL CLINIQUE CLAUDE BERNARD	570000646		
Réseau Lorraine	HOPITAL SAINT JOSEPH DE BITCHE	570000158		
Réseau Lorraine	HOSPITALOR HOPITAL DE ST AVOLD	570000216		
Réseau Lorraine	CHU NANCY USLD ST JULIEN	540023264	1	1
Réseau Lorraine	CHU NANCY HOPITAL CENTRAL	540023264	1	1
Réseau Lorraine	CLINIQUE LOUIS PASTEUR	540000478		
Réseau Lorraine	CH DE MT ST MARTIN (ALPHA SANTE)	540001096		
Réseau Lorraine	CHU NANCY HOPITAUX DE BRABOIS	540023264	1	1
Réseau Lorraine	CHR METZ THIONVILLE HOPITAL DE MERCY	570005165	1	
Réseau Lorraine	CH VERDUN/ST MIHIEL HOP ST NICOLAS	550006795		
Réseau Lorraine	CHR METZ HOPITAL BON SECOURS	570005165	1	
Réseau Lorraine	CENTRE HOSPITALIER ROBERT PAX	570000158		
Réseau Lorraine	CHR METZ THIONVILLE HOPITAL BEL AIR	570005165	1	
Réseau Lorraine	CH DE SARREBOURG HOPITAL ST NICOLAS	570015099		
Réseau Lorraine	HOPITAL DE FREYMING MERLEBACH	570000091	1	
Réseau Lorraine	HIA LEGUEST	570000596		
Réseau Lorraine	CENTRE HOSPITALIER DE SAINT DIE	880780077		
Réseau Lorraine	CHI L'OUEST VOSGIEN SITE NEUFCHATEAU	880007299		
Réseau Nord Francilien	CENTRE CARDIOLOGIQUE DU NORD	930300645		
Réseau Nord Francilien	HU EST PARISIEN SITE TROUSSEAU APHP	750100109		
Réseau Nord Francilien	HU PARIS NORD SITE BICHAT APHP	750100232	1	
Réseau Nord Francilien	HU ROBERT DEBRE APHP	750803454		
Réseau Nord Francilien	HU SAINT LOUIS SITE LARIBOISIERE APHP	750100042	1	1
Réseau Nord Francilien	HU SAINT LOUIS SITE FERNAND WIDAL APHP	750100067		
Réseau Nord Francilien	HU SAINT LOUIS SITE SAINT LOUIS APHP	750100075		
Réseau Nord Francilien	FONDATION OPHTALMOLOGIQUE ROTHSCHILD	750000549	1	
Réseau Nord Francilien	CHI DE MEULAN / LES MUREAUX	780002697		
Réseau Nord Francilien	CASH DE NANTERRE HOP MAX FOURESTIER	920110020		
Réseau Nord Francilien	HU PARIS NORD SITE BEAUJON APHP	920100039		1
Réseau Nord Francilien	HU PARIS NORD SITE LOUIS MOURIER APHP	920100047		
Réseau Nord Francilien	HU PARIS SSTDENIS SITE AVICENNE APHP	930100037		
Réseau Nord Francilien	CTRE HOSP INTERCOMM ANDRE GREGOIRE	930110036		
Réseau Nord Francilien	HU PARIS SSTDENIS SITE VERDIER APHP	930100045		
Réseau Nord Francilien	CH GENERAL DELAFONTAINE	930110051	1	
Réseau Nord Francilien	HOPITAL PRIVE DU VERT GALANT	930300595		
Réseau Nord Francilien	HOPITAL EUROPEEN LA ROSERAIE	930300025		1
Réseau Nord Francilien	CHI ROBERT BALLANGER	930110069	1	
Réseau Nord Francilien	CENTRE HOSPITALIER VICTOR DUPOUY	950110015		
Réseau Nord Francilien	CHI DES PORTES DE L'OISE A BEAUMONT	950001370		
Réseau Nord Francilien	CENTRE HOSPITALIER RENE DUBOS	950110080	1	
Réseau Nord Francilien	CENTRE HOSPITALIER DE GONESSE	950110049	1	
Réseau Nord Francilien	C.H. EAUBONNE MONTMORENCY SIMONE VEIL	950013870		
Réseau Nord Pas-de-Calais	CLCC OSCAR LAMBRET LILLE	590000188		
Réseau Nord Pas-de-Calais	HOP BERCK CH ARROND DE MONTREUIL	620103432		
Réseau Nord Pas-de-Calais	CH ARMENTIERES	590782637		
Réseau Nord Pas-de-Calais	CH AVESNES	590781795		
Réseau Nord Pas-de-Calais	CH DENAIN	590782165		
Réseau Nord Pas-de-Calais	CH LE CATEAU	590781621		
Réseau Nord Pas-de-Calais	CH FOURMIES	590781662		
Réseau Nord Pas-de-Calais	CH HAZEBROUCK	590782652		
Réseau Nord Pas-de-Calais	CH LE QUESNOY	590781670		
Réseau Nord Pas-de-Calais	HOPITAL GUY CHATILIEZ CH TOURCOING	590781902	1	
Réseau Nord Pas-de-Calais	CH WATTRELOS	590782439		
Réseau Nord Pas-de-Calais	CH SOMAIN	590780052		
Réseau Nord Pas-de-Calais	CH ARROND DE MONTREUIL	620103432		
Réseau Nord Pas-de-Calais	CH REGION DE ST OMER	620101360		

RPRL	NOM_USUEL	FINESS	UNV	neurochir
Réseau Nord Pas-de-Calais	HOP SWYNGHEDAUW CHR LILLE	590780193	1	1
Réseau Nord Pas-de-Calais	CHR LILLE	590780193	1	1
Réseau Nord Pas-de-Calais	POLYCLINIQUE DE LA "CLARENCE"	620025346		
Réseau Nord Pas-de-Calais	POLYCLINIQUE DE LA THIERACHE	590006896		
Réseau Nord Pas-de-Calais	CLINIQUE ANNE ARTOIS	620100735		
Réseau Nord Pas-de-Calais	HOPITAL PRIVE ARRAS LES BONNETTES	620100099		
Réseau Nord Pas-de-Calais	POLYCLINIQUE MED CHIR D'HENIN BEAUMONT	620003376		
Réseau Nord Pas-de-Calais	POLYCLINIQUE DE RIAUMONT	620003350		
Réseau Nord Pas-de-Calais	SAS CENTRE MCO COTE D'OPALE	620118513		
Réseau Nord Pas-de-Calais	POLYCLINIQUE DU TERNOIS	620105940		
Réseau Nord Pas-de-Calais	HOPITAL PRIVE DE BOIS BERNARD	620101501		
Réseau Nord Pas-de-Calais	POLYCLINIQUE DE GRANDE SYNTHÉ	590001749		
Réseau Nord Pas-de-Calais	CLINIQUE DU SPORT ET D'ORTHOPÉDIE	590781951		
Réseau Nord Pas-de-Calais	CLINIQUE SAINT JEAN	590782496		
Réseau Nord Pas-de-Calais	POLYCLINIQUE DU BOIS	590780268		1
Réseau Nord Pas-de-Calais	HOPITAL PRIVE LA LOUVIERE	590780383		
Réseau Nord Pas-de-Calais	HOPITAL SAINT VINCENT SAINT ANTOINE	590797353		
Réseau Nord Pas-de-Calais	CLINIQUE DE LA VICTOIRE	590817458		
Réseau Nord Pas-de-Calais	POLYCLINIQUE VAUBAN	590008041		
Réseau Nord Pas-de-Calais	HOP CLAUDE HURIEZ CHR LILLE	590780193	1	1
Réseau Nord Pas-de-Calais	HOP JEANNE DE FLANDRE CHR LILLE	590780193	1	1
Réseau Nord Pas-de-Calais	HOP CARDIOLOGIQUE CHR LILLE	590780193	1	1
Réseau Nord Pas-de-Calais	HOP CALMETTE CHR LILLE	590780193	1	1
Réseau Nord Pas-de-Calais	HOP SALENGRO HOPITAL B CHR LILLE	590780193	1	1
Réseau Nord Pas-de-Calais	HOPITAL VICTOR PROVO	590782421	1	
Réseau Nord Pas-de-Calais	GPT HOPITAUX INSTITUT CATHOLIQUE LILLE	590780284	1	
Réseau Nord Pas-de-Calais	CH VALENCIENNES	590782215	1	1
Réseau Nord Pas-de-Calais	CH DUNKERQUE	590781415	1	
Réseau Nord Pas-de-Calais	CH CAMBRAI	590781605		
Réseau Nord Pas-de-Calais	CH SECLIN	590780227		
Réseau Nord Pas-de-Calais	CENTRE HOSPITALIER DE DOUAI	590783239		
Réseau Nord Pas-de-Calais	POLYCLINIQUE DU VAL DE SAMBRE	590813507		
Réseau Nord Pas-de-Calais	CH SAMBRE AVESNOIS MAUBEUGE	590781803	1	
Réseau Nord Pas-de-Calais	CH ARRAS	620100057	1	
Réseau Nord Pas-de-Calais	CH CALAIS	620101337	1	
Réseau Nord Pas-de-Calais	CH BOULOGNE SUR MER	620103440	1	
Réseau Nord Pas-de-Calais	CH LENS	620100685	1	
Réseau Nord Pas-de-Calais	CH BETHUNE	620100651	1	
Réseau Ouest Francilien	CHICNP SITE NEUILLY SUR SEINE	920026374		
Réseau Ouest Francilien	HOPITAL PRIVE DE PARLY II	780300406		
Réseau Ouest Francilien	CLINIQUE GEOFFROY SAINT HILAIRE	750300071		
Réseau Ouest Francilien	HU PARIS CENTRE SITE HOTEL DIEU AP HP	750100018		
Réseau Ouest Francilien	HU PARIS CENTRE SITE COCHIN APHP	750100166		
Réseau Ouest Francilien	GPE HOSP COCHIN SAINT VINCENT DE PAUL	750100182		
Réseau Ouest Francilien	CENTRE HOSPITALIER STE ANNE	750140014	1	1
Réseau Ouest Francilien	INSTITUT MUTUALISTE MONTSOURIS	750150104		
Réseau Ouest Francilien	GPE HOSP SAINT JOSEPH	750000523	1	
Réseau Ouest Francilien	HU NECKER ENFANTS MALADES APHP	750100208		1
Réseau Ouest Francilien	HOPITAL NECKER SITE ADULTE (AP HP)	750100208		1
Réseau Ouest Francilien	HU PARIS OUEST SITE G.POMPIDOU APHP	750803447		
Réseau Ouest Francilien	CHI POISSY ST GERMAIN SITE ST GERMAIN	780001236	1	
Réseau Ouest Francilien	CH VERSAILLES ANDRE MIGNOT	780110078	1	
Réseau Ouest Francilien	C.H. FRANCOIS QUESNAY MANTES	780110011	1	
Réseau Ouest Francilien	CHI POISSY ST GERMAIN SITE DE POISSY	780001236	1	
Réseau Ouest Francilien	CENTRE MEDICO CHIRURGICAL DE L'EUROPE	780300414		
Réseau Ouest Francilien	HU PARIS IDF SITE AMBROISE PARE APHP	920100013		
Réseau Ouest Francilien	HOPITAL FOCH	920000650	1	1
Réseau Ouest Francilien	HOPITAL AMERICAIN	920300787		
Réseau Ouest Francilien	CTRE CHIRURGICAL AMBROISE PARE	920300753		
Réseau Ouest Francilien	CH DES QUATRE VILLES SITE ST CLOUD	920009909		
Réseau Ouest Francilien	IHFB SITE KLEBER	920000643		
Réseau Ouest Francilien	HU PARIS IDF SITE POINCARE APHP	920100054		

RPRL	NOM_USUEL	FINESS	UNV	neurochir
Réseau Ouest Francilien	CHICNP SITE COURBEVOIE	920026374		
Réseau Picardie	CH LAON	020000253		
Réseau Picardie	CH SOISSONS	020000261	1	
Réseau Picardie	CH CHAUNY	020000287		
Réseau Picardie	CH SAINT QUENTIN	020000063	1	
Réseau Picardie	CH HIRSON	020004495		
Réseau Picardie	CH EU	760780056		
Réseau Picardie	CH PERONNE	800000093		
Réseau Picardie	CH CHICN NOYON	600100721	1	
Réseau Picardie	CH CHATEAU THIERRY	020004404		
Réseau Picardie	CH CLERMONT	600100648		
Réseau Picardie	CH DOULLENS	800000069		
Réseau Picardie	CH CHIMR MONTDIDIER	800000085		
Réseau Picardie	CHS CHI CLERMONT	600100648		
Réseau Picardie	CLINIQUE DE L'EUROPE	800013179		
Réseau Picardie	CH BEAUVAIS	600100713	1	
Réseau Picardie	CH GHPSO CREIL	600101984	1	
Réseau Picardie	CH CHICN COMPIEGNE	600100721	1	
Réseau Picardie	CH GHPSO SENLIS	600101984	1	
Réseau Picardie	CHU AMIENS NORD	800000044	1	1
Réseau Picardie	CHU AMIENS SALOUEL	800000044	1	1
Réseau Picardie	CH ABBEVILLE	800000028		
Réseau Sud Francilien Zone Est	HOPITAL PRIVE DE MARNE CHANTEREINE	770300010		
Réseau Sud Francilien Zone Est	HOP. LOCAL DE TOURNAN EN BRIE	770790707		
Réseau Sud Francilien Zone Est	CENTRE MEDICAL DE FORCILLES	770150019		
Réseau Sud Francilien Zone Est	CENTRE HOSPITALIER DE MARNE LA VALLEE	770170017		
Réseau Sud Francilien Zone Est	C.H. DE MEAUX	770700185	1	
Réseau Sud Francilien Zone Est	C.H. DE LAGNY MARNE LA VALLEE	770170017		
Réseau Sud Francilien Zone Est	CTRE.HOSPITALIER LEON BINET DE PROVINS	770110070		
Réseau Sud Francilien Zone Est	CENTRE HOSPITALIER DE COULOMMIERS	770110013		
Réseau Sud Francilien Zone Est	HOPITAL PRIVE DU VAL D'YERRES	910300300		
Réseau Sud Francilien Zone Est	C.H.I DE VILLENEUVE ST GEORGES	940110042		
Réseau Sud Francilien Zone Est	CHI DE CRETEIL	940110018		
Réseau Sud Francilien Zone Est	HU HENRI MONDOR SITE MONDOR APHP	940100027	1	1
Réseau Sud Francilien Zone Est	HOPITAL SAINT CAMILLE BRY S/M	940000649		
Réseau Sud Francilien Zone Ouest	INSTITUT GUSTAVE ROUSSY	940000664		
Réseau Sud Francilien Zone Ouest	HOPITAL PRIVE JACQUES CARTIER	910300219		
Réseau Sud Francilien Zone Ouest	USLD CH SUD ESSONNE	910019447		
Réseau Sud Francilien Zone Ouest	ETS DE SANTE DU CH DE JUVISY SUR ORGE	910019454		
Réseau Sud Francilien Zone Ouest	CH SUD FRANCILIEN SITE JEAN JAURES	910002773	1	
Réseau Sud Francilien Zone Ouest	CENTRE HOSPITALIER M JACQUET MELUN	770110054		
Réseau Sud Francilien Zone Ouest	CENTRE HOSPITALIER DE FONTAINEBLEAU	770110021		
Réseau Sud Francilien Zone Ouest	CENTRE HOSPITALIER DE NEMOURS	770130052		
Réseau Sud Francilien Zone Ouest	CENTRE HOSPITALIER DE MONTEREAU	770110062		
Réseau Sud Francilien Zone Ouest	CENTRE HOSPITALIER SUD FRANCILIEN EVRY	910002773	1	
Réseau Sud Francilien Zone Ouest	CENTRE HOSPITALIER D'ARPAJON	910110014		
Réseau Sud Francilien Zone Ouest	CH SUD FRANCILIEN	910002773	1	
Réseau Sud Francilien Zone Ouest	CHSE DOURDAN ETAMPES SITE ETAMPES	910019447		
Réseau Sud Francilien Zone Ouest	CENTRE HOSPITALIER LONGJUMEAU	910110055		
Réseau Sud Francilien Zone Ouest	CENTRE HOSPITALIER D'ORSAY	910110063	1	
Réseau Sud Francilien Zone Ouest	CHSE DOURDAN ETAMPES SITE DOURDAN	910019447		
Réseau Sud Francilien Zone Ouest	HOPITAL PRIVE CLAUDE GALIEN	910803543		
Réseau Sud Francilien Zone Ouest	CENTRE HOSPITALIER DE BLIGNY	910150028		
Réseau Sud Francilien Zone Ouest	HU PARIS SUD SITE ANTOINE BECLERE APHP	920100021		
Réseau Sud Francilien Zone Ouest	CENTRE CHIRURGICAL MARIE LANNELONGUE	920000684		
Réseau Sud Francilien Zone Ouest	HU PARIS SUD SITE KREMLIN BICETRE APHP	940100043	1	1
Réseau Sud Francilien Zone Ouest	HU PARIS SUD SITE PAUL BROUSSE APHP	940100068		

ANNEXE 2 : LISTE COMPLETE DES DIAGNOSTICS RETENUS POUR LES DOMMAGES CEREBRAUX
POTENTIELS (SURLIGNE AU NIVEAU HIERARCHIQUE SELECTIONNE)

			libelle
A39	A391	A391	SYND. DE WATERHOUSE-FRIDERICHSEN
A39	A392	A392	MENINGOCOCCEMIE AIG.
A39	A394	A394	MENINGOCOCCEMIE, SAI
A39	A398	A398	INFECT. A MENINGO., NCA
A39	A390	A390	MENINGITE A MENINGO.
A39	A399	A399	INFECT. A MENINGO., SAI
C70	C700	C700	T.M. DES MENINGES CEREB.
C70	C701	C701	T.M. DES MENINGES RACH.
C70	C709	C709	T.M. DES MENINGES, SAI
E10	E100	E100	D.I.D., AVEC COMA
E23	E232	E232	DIABETE INSIPIDE
F10	F100	F1005	TBL MENT DUS À ALCOOL : INTOX AIG +COMA
G00	G000	G000	MENINGITE A HAEMOPHILUS
G00	G003	G003	MENINGITE A STAPHYLO.
G00	G009	G009	MENINGITE BACT., SAI
G00	G008	G008	MENINGITES BACT., NCA
G00	G001	G001	MENINGITE A PNEUMO.
G00	G002	G002	MENINGITE A STREPTO.
G01	G01	G01	MENINGITE AVEC AFF. BACT. CL. AILL.
G08	G08	G08	PHLEBITE ET THROMBOPHLEBITE INTRACRAN. ET INTRARACH.
G91	G912	G912	HYDROCEPHALIE A PRESSION NL.
G91	G918	G918	HYDROCEPHALIES, NCA
G91	G919	G919	HYDROCEPHALIE, SAI
G91	G910	G910	HYDROCEPHALIE COMMUNICANTE
G91	G911	G911	HYDROCEPHALIE OBSTRU.
G91	G913	G913	HYDROCEPHALIE POST-TRAUMA., SAI
G93	G933	G933	SYND. DE FATIGUE POST-VIRALE
G93	G937	G937	SYND. DE REYE
G93	G934	G934	ENCEPHALOPATHIE, SAI
G93	G938	G938	AFF. PREC. DU CERVEAU, NCA
G93	G939	G939	AFF. DU CERVEAU, SAI
G93	G930	G930	KYSTES CEREB.
G93	G931	G931	LES. CEREB. ANOXIQUE, NCA
G93	G936	G936	OEDEME CEREB.
G93	G935	G935	COMPRESSION DU CERVEAU
G93	G932	G932	HYPERTENSION INTRACRAN. BENIGNE
G97	G970	G970	ECOULEMENT DU LIQUIDE CEPHALORACH. APRES RACHICENTESE
G97	G971	G971	REAC. IIRE. A UNE RACHICENTESE, NCA
G97	G972	G972	HYPOTENSION INTRACRAN. SUITE A UN PONTAGE VENTRICULAIRE
G97	G978	G978	AUTRES AFF. DU SYST. NERV. APRES UN ACTE
G97	G979	G979	AFF. DU SYST. NERV. APRES UN ACTE, SAI
I60	I608	I608	HEMORR. /S-ARACHN., NCA
I60	I607	I607	HEMORR. /S-ARACHN. D'UNE ART. INTRACRAN., SAI
I60	I606	I606	HEMORR. /S-ARACHN. D'AUTRES ART. INTRACRAN.
I60	I609	I609	HEMORR. /S-ARACHN., SAI
I60	I601	I601	HEMORR. /S-ARACHN. DE L'ART. CEREB. MOY.
I60	I603	I603	HEMORR. /S-ARACHN. DE L'ART. COMMUNICANTE POST.
I60	I604	I604	HEMORR. /S-ARACHN. DE L'ART. BASILAIRE
I60	I602	I602	HEMORR. /S-ARACHN. DE L'ART. COMMUNICANTE ANT.
I60	I605	I605	HEMORR. /S-ARACHN. DE L'ART. VERTEB.
I60	I600	I600	HEMORR. /S-ARACHN. DE LA BIFURCATION ET DU SIPHON CAROTIDIEN
I61	I611	I611	HEMORR. INTRACEREB. HEMISPHERIQUE, CORTICALE
I61	I618	I618	HEMORR. INTRACEREB., NCA
I61	I613	I613	HEMORR. INTRACEREB. DU TRONC CEREB.
I61	I614	I614	HEMORR. INTRACEREB. CEREBELLEUSE
I61	I612	I612	HEMORR. INTRACEREB. HEMISPHERIQUE, SAI
I61	I616	I616	HEMORR. INTRACEREB., LOC. MULT.
I61	I610	I610	HEMORR. INTRACEREB. HEMISPHERIQUE, SOUS-CORTICALE
I61	I619	I619	HEMORR. INTRACEREB., SAI
I61	I615	I615	HEMORR. INTRACEREB. INTRAVENTRICULAIRE
I62	I620	I620	HEMORR. SOUS-DURALE
I62	I629	I629	HEMORR. INTRACRAN., SAI
I62	I621	I621	HEMORR. EXTRADURALE NON TRAUMA.
I63	I634	I634	INFARCTUS CEREB. DU A UNE EMBOLIE DES ART. CEREB.
I63	I635	I635	INFARCTUS CEREB. DU A UNE STENOSE DES ART. CEREB., DE MECANISME SAI
I63	I631	I631	INFARCTUS CEREB. DU A UNE EMBOLIE DES ART. PRECEREB.
I63	I633	I633	INFARCTUS CEREB. DU A UNE THROMBOSE DES ART. CEREB.
I63	I639	I639	INFARCTUS CEREB., SAI
I63	I638	I638	INFARCTUS CEREB., NCA
I63	I632	I632	INFARCTUS CEREB. DU A UNE STENOSE DES ART. PRECEREB., DE MECANISME SAI
I63	I630	I630	INFARCTUS CEREB. DU A UNE THROMBOSE DES ART. PRECEREB.
I63	I636	I636	INFARCTUS CEREB. DU A UNE THROMBOSE VEINEUSE CEREB., NON PYOGENE
I64	I64	I64	ACCID. VASC. CEREB., NON PREC. COMME ETANT HEMORR. OU PAR INFARCTUS
I65	I653	I653	STENOSE DES ART. PRECEREB., MULT. ET BILAT.
I65	I652	I652	STENOSE DE L'ART. CAROTIDE

I65	I650	I650	STENOSE DE L'ART. VERTEB.
I65	I658	I658	STENOSE D'UNE AUTRE ART. PRECEREB.
I65	I651	I651	STENOSE DE L'ART. BASILAIRE
I65	I659	I659	STENOSE D'UNE ART. PRECEREB., SAI
I66	I661	I661	STENOSE DE L'ART. CEREB. ANT.
I66	I662	I662	STENOSE DE L'ART. CEREB. POST.
I66	I668	I668	STENOSE D'UNE AUTRE ART. CEREB.
I66	I660	I660	STENOSE DE L'ART. CEREB. MOY.
I66	I669	I669	STENOSE D'UNE ART. CEREB., SAI
I66	I664	I664	STENOSE DES ART. CEREB., MULT. ET BILAT.
I66	I663	I663	STENOSE DES ART. CEREBELLEUSES
I67	I675	I675	MAL. DE MOYAMOYA
I67	I677	I677	ARTERITE CEREB., NCA
I67	I672	I672	ATHEROSCLEROSE CEREB.
I67	I673	I673	LEUCO-ENCEPHALOPATHIE VASC. PROGRESSIVE
I67	I679	I679	MAL. CEREBROVASC., SAI
I67	I678	I678	MAL. CEREBROVASC. PREC., NCA
I67	I674	I674	ENCEPHALOPATHIE HYPERTENSIVE
I67	I671	I671	ANEVRISME CEREB.
I67	I676	I676	THROMBOSE NON PYOGENE DU SYST. VEINEUX INTRACRAN.
I67	I670	I670	DISSECTION D'ART. CEREB., NON ROMPUE
I68	I681	I681	ARTERITE CEREB. AVEC MAL. INFECT. ET PARASIT.
I68	I680	I680	ANGIOPATHIE AMYLOIDE CEREB.
I68	I688	I688	TBL. CEREBROVASC. NCA, AVEC MAL. CL. AILL.
I68	I682	I682	ARTERITE CEREB. AVEC AUTRES MAL. CL. AILL.
I72	I720	I720	ANEVRISME ET DISSECTION DE L'ART. CAROTIDE
R09	R092	R092	ARRET RESP.
R40	R402	R402	COMA, SAI
R40	R402	R4028	COMA, NCA/SAI
R40	R402	R4020	ETAT VEGETATIF CHRONIQUE
S01	S018	S018	PLAIE OUV. D'AUTRES PARTIES DE LA TETE
S01	S019	S019	PLAIE OUV. DE LA TETE, PARTIE SAI
S01	S017	S017	PLAIES OUV. MULT. DE LA TETE
S02	S025	S025	FRAC. DENTAIRE
S02	S025	S0250	FRAC. FERMEE DENTAIRE
S02	S025	S0251	FRAC. OUV. DENTAIRE
S02	S022	S0220	FRAC. FERMEE DES OS DU NEZ
S02	S023	S0230	FRAC. FERMEE DU PLANCHER DE L'ORBITE
S02	S022	S022	FRAC. DES OS DU NEZ
S02	S022	S0221	FRAC. OUV. DES OS DU NEZ
S02	S024	S024	FRAC. DES OS MALAIRES ET MAXILLAIRES
S02	S026	S0261	FRAC. OUV. DU MAXILLAIRE INF.
S02	S024	S0240	FRAC. FERMEE DES OS MALAIRES ET MAXILLAIRES
S02	S029	S0291	FRAC. OUV. DU CRANE ET DES OS DE LA FACE, PARTIE SAI
S02	S026	S026	FRAC. DU MAXILLAIRE INF.
S02	S027	S0270	FRAC. FERMEES MULT. DU CRANE ET DES OS DE LA FACE
S02	S028	S028	FRAC. D'AUTRES OS DU CRANE ET DE LA FACE
S02	S028	S0281	FRAC. OUV. D'AUTRES OS DU CRANE ET DE LA FACE
S02	S024	S0241	FRAC. OUV. DES OS MALAIRES ET MAXILLAIRES
S02	S023	S023	FRAC. DU PLANCHER DE L'ORBITE
S02	S026	S0260	FRAC. FERMEE DU MAXILLAIRE INF.
S02	S029	S0290	FRAC. FERMEE DU CRANE ET DES OS DE LA FACE, PARTIE SAI
S02	S021	S0210	FRAC. FERMEE DE LA BASE DU CRANE
S02	S020	S0200	FRAC. FERMEE DE LA VOUTE DU CRANE
S02	S028	S0280	FRAC. FERMEES D'AUTRES OS DU CRANE ET DE LA FACE
S02	S021	S0211	FRAC. OUV. DE LA BASE DU CRANE
S02	S027	S0271	FRAC. OUV. MULT. DU CRANE ET DES OS DE LA FACE
S02	S021	S021	FRAC. DE LA BASE DU CRANE
S02	S023	S0231	FRAC. OUV. DU PLANCHER DE L'ORBITE
S02	S020	S0201	FRAC. OUV. DE LA VOUTE DU CRANE
S02	S020	S020	FRAC. DE LA VOUTE DU CRANE
S02	S027	S027	FRAC. MULT. DU CRANE ET DES OS DE LA FACE
S02	S029	S029	FRAC. DU CRANE ET DES OS DE LA FACE, PARTIE SAI
S06	S060	S0600	COMMOTION CEREB., SANS PLAIE INTRACRAN.
S06	S060	S060	COMMOTION CEREB.
S06	S060	S0601	COMMOTION CEREB., AVEC PLAIE INTRACRAN.
S06	S069	S0691	LES. TRAUMA. INTRACRAN., SAI, AVEC PLAIE INTRACRAN.
S06	S068	S0680	LES. TRAUMA. INTRACRAN. NCA, SANS PLAIE INTRACRAN.
S06	S069	S0690	LES. TRAUMA. INTRACRAN., SAI, SANS PLAIE INTRACRAN.
S06	S068	S0681	LES. TRAUMA. INTRACRAN. NCA, AVEC PLAIE INTRACRAN.
S06	S068	S068	LES. TRAUMA. INTRACRAN., NCA
S06	S065	S065	HEMORR. SOUS-DURALE TRAUMA.
S06	S069	S069	LES. TRAUMA. INTRACRAN., SAI
S06	S065	S0650	HEMORR. SOUS-DURALE TRAUMA., SANS PLAIE INTRACRAN.
S06	S063	S063	LES. TRAUMA. CEREB. EN FOYER
S06	S066	S0660	HEMORR. /S-ARACHN. TRAUMA., SANS PLAIE INTRACRAN.
S06	S064	S064	HEMORR. EPIDURALE
S06	S066	S066	HEMORR. /S-ARACHN. TRAUMA.
S06	S064	S0640	HEMORR. EPIDURALE, SANS PLAIE INTRACRAN.
S06	S063	S0630	LES. TRAUMA. CEREB. EN FOYER, SANS PLAIE INTRACRAN.

S06	S062	S062	LES. TRAUMA. CEREB. DIFFUSE
S06	S065	S0651	HEMORR. SOUS-DURALE TRAUMA., AVEC PLAIE INTRACRAN.
S06	S064	S0641	HEMORR. EPIDURALE, AVEC PLAIE INTRACRAN.
S06	S062	S0620	LES. TRAUMA. CEREB. DIFFUSE, SANS PLAIE INTRACRAN.
S06	S067	S067	LES. TRAUMA. INTRACRAN. AVEC COMA PROLONGE
S06	S063	S0631	LES. TRAUMA. CEREB. EN FOYER, AVEC PLAIE INTRACRAN.
S06	S067	S0670	LES. TRAUMA. INTRACRAN. AVEC COMA PROLONGE, SANS PLAIE INTRACRAN.
S06	S066	S0661	HEMORR. /S-ARACHN. TRAUMA., AVEC PLAIE INTRACRAN.
S06	S061	S0610	OEDEME CEREB. TRAUMA., SANS PLAIE INTRACRAN.
S06	S067	S0671	LES. TRAUMA. INTRACRAN. AVEC COMA PROLONGE, AVEC PLAIE INTRACRAN.
S06	S062	S0621	LES. TRAUMA. CEREB. DIFFUSE, AVEC PLAIE INTRACRAN.
S06	S061	S061	OEDEME CEREB. TRAUMA.
S06	S061	S0611	OEDEME CEREB. TRAUMA., AVEC PLAIE INTRACRAN.
S07	S079	S079	ECRAS. DE LA TETE, PARTIE SAI
S07	S071	S071	ECRAS. DU CRANE
S07	S070	S070	ECRAS. DE LA FACE
S08	S081	S081	AMPUT. TRAUMA. DE L'OREILLE
S08	S088	S088	AMPUT. TRAUMA. D'AUTRES PARTIES DE LA TETE
S08	S089	S089	AMPUT. TRAUMA. D'UNE PARTIE DE LA TETE SAI
S08	S080	S080	ARRACHEMENT DU CUIR CHEVELU
S09	S091	S091	LES. TRAUMA. DES MUSCLES ET DES TENDONS DE LA TETE
S09	S092	S092	RUPTURE TRAUMA. DU TYMPAN
S09	S098	S098	LES. TRAUMA. PREC. DE LA TETE, NCA
S09	S099	S099	LES. TRAUMA. DE LA TETE, SAI
S09	S090	S090	LES. TRAUMA. DES VSSX. SANG. DE LA TETE, NCA
S09	S097	S097	LES. TRAUMA. MULT. DE LA TETE
T17	T172	T172	C.E. DANS LE PHARYNX
T17	T178	T178	C.E. DE LOC. AUTRES ET MULT. DANS LES VOIES RESP.
T17	T175	T175	C.E. DANS LES BRONCHES
T17	T179	T179	C.E. DANS LES VOIES RESP., PARTIE SAI
T17	T174	T174	C.E. DANS LA TRACHEE
T17	T173	T173	C.E. DANS LE LARYNX
T37	T370	T370	INTOX. PAR SULFAMIDES
T37	T371	T371	INTOX. PAR ANTIMYCOBACTERIENS
T37	T372	T372	INTOX. PAR ANTIPALU. ET MEDICAM. AGIS. SUR PROTOZOAIRES NCA DU SANG
T37	T375	T375	INTOX. PAR ANTIVIRAUX
T37	T378	T378	INTOX. PAR AUTRES ANTI-INFECT. ET ANTIPARASIT. SYSTEMIQUES PREC.
T37	T379	T379	INTOX. PAR ANTI-INFECT. ET ANTI-PARASIT. SYSTEMIQUES, SAI
T38	T380	T380	INTOX. PAR GLUCOCORTICOIDES ET ANALOGUES SYNTHETIQUES
T38	T381	T381	INTOX. PAR HORMONES THYROIDIENNES ET LEURS DERIVES
T38	T382	T382	INTOX. PAR ANTITHYROIDIENS
T38	T383	T383	INTOX. PAR INSULINE ET HYPOGLYCEMIANTS ORAUX
T38	T385	T385	INTOX. PAR AUTRES OESTROGENES ET PROGESTATIFS
T38	T386	T386	INTOX. PAR ANTIGONADOTROPINES, ANTI-OESTROGENES, ANTI-ANDROGENES, NCA
T39	T390	T390	INTOX. PAR SALICYLES
T39	T392	T392	INTOX. PAR DERIVES PYRAZOLES
T39	T394	T394	INTOX. PAR ANTIRHUM., NCA
T39	T399	T399	INTOX. PAR ANALGESIQUE NON OPIOIDE, ANTIPYRETIQUE ET ANTIRHUM., SAI
T39	T391	T391	INTOX. PAR DERIVES DU 4-AMINOPHENOL
T39	T393	T393	INTOX. PAR AUTRES ANTI-INFL. NON STEROIDIENS
T39	T398	T398	INTOX. PAR AUTRES ANALGESIQUES NON OPIOIDES ET ANTIPYRETIQUES, NCA
T40	T400	T400	INTOX. PAR OPIUM
T40	T403	T403	INTOX. PAR METHADONE
T40	T404	T404	INTOX. PAR AUTRES NARCOTIQUES SYNTHETIQUES
T40	T405	T405	INTOX. PAR COCAINE
T40	T408	T408	INTOX. PAR LYSERGIDE
T40	T409	T409	INTOX. PAR PSYCHODYSLEPTIQUES, NCA OU SAI
T40	T402	T402	INTOX. PAR AUTRES OPIOIDES
T40	T406	T406	INTOX. PAR NARCOTIQUES, NCA OU SAI
T40	T401	T401	INTOX. PAR HEROINE
T40	T407	T407	INTOX. PAR CANNABIS
T41	T410	T410	INTOX. PAR ANESTHESIQUES GAZEUX
T41	T411	T411	INTOX. PAR ANESTHESIQUES INTRAVEINEUX
T41	T412	T412	INTOX. PAR ANESTHESIQUES GX., NCA OU SAI
T41	T413	T413	INTOX. PAR ANESTHESIQUES LOC.
T41	T414	T414	INTOX. PAR ANESTHESIQUES, SAI
T41	T415	T415	INTOX. PAR GAZ THERAP.
T42	T420	T420	INTOX. PAR DERIVES DE L'HYDANTOINE
T42	T421	T421	INTOX. PAR IMINOSTILBENES
T42	T425	T425	INTOX. PAR ANTI-EPILEP. EN ASSOCIATION, NCA
T42	T426	T426	INTOX. PAR AUTRES ANTI-EPILEP., SEDATIFS ET HYPNOTIQUES
T42	T427	T427	INTOX. PAR ANTI-EPILEP., SEDATIFS ET HYPNOTIQUES, SAI
T42	T428	T428	INTOX. PAR ANTIPARK. ET DEPRESSEURS CENTRAUX NCA DU TONUS MUSC.
T42	T424	T424	INTOX. PAR BENZODIAZEPINES
T42	T423	T423	INTOX. PAR BARBITURIQUES
T42	T422	T422	INTOX. PAR SUCCINIMIDES ET OXAZOLIDINE-DIONES
T43	T431	T431	INTOX. PAR ANTIDEPRESSEURS INHIBITEURS DE LA MONO-AMINE-OXYDASE
T43	T434	T434	INTOX. PAR NEUROLEP. DE TYPE BUTYROPHENONE ET THIOXANTHENE
T43	T436	T436	INTOX. PAR PSYCHOSTIMULANTS PRESENTANT UN RISQUE D'ABUS
T43	T438	T438	INTOX. PAR AUTRES MEDICAM. PSYCHOTROPES, NCA

T43	T435	T435	INTOX. PAR PSYCHOLEPTIQUES ET NEUROLEP., NCA OU SAI
T43	T432	T432	INTOX. PAR ANTIDEPRESSEURS, NCA OU SAI
T43	T433	T433	INTOX. PAR PSYCHOLEPTIQUES ET NEUROLEP. DERIVES DE LA PHENOTHIAZINE
T43	T439	T439	INTOX. PAR MEDICAM. PSYCHOTROPE, SAI
T43	T430	T430	INTOX. PAR ANTIDEPRESSEURS TRICYCLIQUES ET TETRACYCLIQUES
T44	T442	T442	INTOX. PAR GANGLIOPLEGIQUES, NCA
T44	T443	T443	INTOX. PAR AUTRES AGENTS PARASYMPATHOLYTIQUES ET SPASMOLYTIQUES, NCA
T44	T445	T445	INTOX. PAR AGENTS BETA-SYMPATHOMIMETIQUES, NCA
T44	T446	T446	INTOX. PAR ALPHA-BLOQUANTS, NCA
T44	T447	T447	INTOX. PAR BETA-BLOQUANTS, NCA
T44	T448	T448	INTOX. PAR AGENTS BLOQUANTS NEURONAUX ADRENERG. ET D'ACT. CENTR., NCA
T44	T449	T449	INTOX. PAR MEDICAM. AGIS. SUR LE SYST. NERV. AUTONOME, NCA OU SAI
T49	T490	T490	INTOX. PAR ANTIFONG., ANTI-INFECT., ANTI-INFL. A USAGE TOPIQUE, NCA
T49	T491	T491	INTOX. PAR ANTIPRURIGINEUX
T49	T498	T498	INTOX. PAR AUTRES TOPIQUES
T50	T500	T500	INTOX. PAR MINERALOCORTICOIDES ET LEURS ANTAGON.
T50	T501	T501	INTOX. PAR DIURETIQUES DE L'ANSE
T50	T502	T502	INTOX. PAR I.A.C., BENZOTHIADIAZIDES ET AUTRES DIURETIQUES
T50	T503	T503	INTOX. PAR PROD. AGIS. SUR EQUILIBRE ELECTROL., CALORIQUE ET HYDRIQUE
T50	T504	T504	INTOX. PAR MEDICAM. AGIS. SUR LE METAB. DE L'ACIDE URIQUE
T50	T507	T507	INTOX. PAR ANALEPTIQUES ET ANTAGON. DES OPIACES
T50	T508	T508	INTOX. PAR AGENTS DE DIAG.
T50	T509	T509	INTOX. PAR MEDICAM. ET SUBST. BIOL., NCA OU SAI
T52	T520	T520	INTOX. PAR PROD. DERIVES DU PETROLE
T52	T522	T522	INTOX. PAR HOMOLOGUES DU BENZENE
T52	T523	T523	INTOX. PAR GLYCOLS
T52	T524	T524	INTOX. PAR CETONES
T52	T529	T529	INTOX. PAR UN SOLVANT ORG., SAI
T52	T528	T528	INTOX. PAR AUTRES SOLVANTS ORG.
T58	T58	T58	INTOX. PAR MONOXYDE DE CARBONE
T59	T595	T595	INTOX. PAR FLUOR ET FLUORURE D'HYDROGENE
T59	T597	T597	INTOX. PAR DIOXYDE DE CARBONE
T59	T599	T599	INTOX. PAR EMANATION, GAZ ET FUMEE, SAI
T59	T598	T598	INTOX. PAR AUTRES EMANATIONS, GAZ ET FUMEEES PREC.
T71	T71	T71	ASPHYXIE
T78	T780	T780	CHOC ANAPHYL. DU A UNE INTOLERANCE ALIMENTAIRE
T78	T781	T781	REAC. D'INTOLERANCE ALIMENTAIRE, NCA
T78	T783	T783	OEDEME ANGIONEUROTIQUE
T78	T789	T789	EFFET INDESIRABLE, SAI
T78	T784	T784	ALLERGIE, SAI
T78	T782	T782	CHOC ANAPHYL., SAI
T78	T788	T788	AUTRES EFFETS INDESIRABLES, NCA
V89	V890	V8909	PERS. BLES. DS ACCID. AV. VEHIC. MOT., SAI, AHC, ACTIVITÉ SAI
V89	V892	V8922	PERS. BLES. DS ACCID. DE CIRC. AV. VEHIC. MOT., SAI, W LUCRATIF
V89	V892	V8929	PERS. BLES. DS ACCID. DE CIRC. AV. VEHIC. MOT., SAI, ACTIVITÉ SAI
V89	V893	V893	PERS. BLES. DS ACCID. DE CIRC. AV. VEHIC. SANS MOT., SAI
V89	V899	V8998	PERS. BLES. DS ACCID. AV. VEHIC., SAI, ACTIVITÉ NCA
V89	V899	V899	PERS. BLES. DS ACCID. AV. VEHIC., SAI
V89	V892	V892	PERS. BLES. DS ACCID. DE CIRC. AV. VEHIC. MOT., SAI
W10	W100	W1004	CHUTE DS ET D'UN ESCALIER, DOM., REPOS
W10	W101	W101	CHUTE DS ET D'UN ESCALIER, ETABL. COLL.
W10	W101	W1010	CHUTE DS ET D'UN ESCALIER, ETABL. COLL., SPORT
W10	W101	W1019	CHUTE DS ET D'UN ESCALIER, ETABL. COLL., ACTIVITÉ SAI
W10	W102	W102	CHUTE DS ET D'UN ESCALIER, ÉCOLE ET LIEU PUB.
W10	W105	W105	CHUTE DS ET D'UN ESCALIER, COMMERCE
W10	W108	W1089	CHUTE DS ET D'UN ESCALIER, LIEUX NCA, ACTIVITÉ SAI
W10	W109	W1099	CHUTE DS ET D'UN ESCALIER, LIEU SAI, ACTIVITÉ SAI
W10	W108	W108	CHUTE DS ET D'UN ESCALIER, LIEUX NCA
W10	W100	W100	CHUTE DS ET D'UN ESCALIER, DOM.
W10	W109	W109	CHUTE DS ET D'UN ESCALIER, LIEU SAI
W10	W100	W1009	CHUTE DS ET D'UN ESCALIER, DOM., ACTIVITÉ SAI
W10	W100	W1008	CHUTE DS ET D'UN ESCALIER, DOM., ACTIVITÉ NCA
W10	W106	W106	CHUTE DS ET D'UN ESCALIER, LOC. INDUSTRI.
W10	W109	W1094	CHUTE DS ET D'UN ESCALIER, LIEU SAI, REPOS
W11	W110	W1101	CHUTE SUR OU D'UNE ÉCHELLE, DOM., JEU ET LOISIR
W11	W110	W1103	CHUTE SUR OU D'UNE ÉCHELLE, DOM., AUTRE W
W11	W110	W1104	CHUTE SUR OU D'UNE ÉCHELLE, DOM., REPOS
W11	W112	W112	CHUTE SUR OU D'UNE ÉCHELLE, ÉCOLE ET LIEU PUB.
W11	W116	W116	CHUTE SUR OU D'UNE ÉCHELLE, LOC. INDUSTRI.
W11	W118	W118	CHUTE SUR OU D'UNE ÉCHELLE, LIEUX NCA
W11	W119	W119	CHUTE SUR OU D'UNE ÉCHELLE, LIEU SAI
W11	W119	W1194	CHUTE SUR OU D'UNE ÉCHELLE, LIEU SAI, REPOS
W11	W110	W110	CHUTE SUR OU D'UNE ÉCHELLE, DOM.
W11	W110	W1109	CHUTE SUR OU D'UNE ÉCHELLE, DOM., ACTIVITÉ SAI
W11	W119	W1199	CHUTE SUR OU D'UNE ÉCHELLE, LIEU SAI, ACTIVITÉ SAI
W11	W110	W1108	CHUTE SUR OU D'UNE ÉCHELLE, DOM., ACTIVITÉ NCA
W13	W130	W1303	CHUTE DU HAUT BATIM. OU AUTRE OUVRAGE, DOM., AUTRE W
W13	W130	W1308	CHUTE DU HAUT BATIM. OU AUTRE OUVRAGE, DOM., ACTIVITÉ NCA
W13	W130	W1309	CHUTE DU HAUT BATIM. OU AUTRE OUVRAGE, DOM., ACTIVITÉ SAI
W13	W131	W131	CHUTE DU HAUT BATIM. OU AUTRE OUVRAGE, ETABL. COLL.

W13	W133	W133	CHUTE DU HAUT BATIM. OU AUTRE OUVRAGE, LIEU DE SPORT
W13	W134	W134	CHUTE DU HAUT BATIM. OU AUTRE OUVRAGE, RUE, ROUTE
W13	W137	W137	CHUTE DU HAUT BATIM. OU AUTRE OUVRAGE, EXPLOIT. AGRIC.
W13	W139	W1392	CHUTE DU HAUT BATIM. OU AUTRE OUVRAGE, LIEU SAI, W LUCRATIF
W13	W139	W1398	CHUTE DU HAUT BATIM. OU AUTRE OUVRAGE, LIEU SAI, ACTIVITÉ NCA
W13	W130	W130	CHUTE DU HAUT BATIM. OU AUTRE OUVRAGE, DOM.
W13	W138	W138	CHUTE DU HAUT BATIM. OU AUTRE OUVRAGE, LIEUX NCA
W13	W136	W136	CHUTE DU HAUT BATIM. OU AUTRE OUVRAGE, LOC. INDUSTRI.
W13	W139	W139	CHUTE DU HAUT BATIM. OU AUTRE OUVRAGE, LIEU SAI
W13	W132	W132	CHUTE DU HAUT BATIM. OU AUTRE OUVRAGE, ÉCOLE ET LIEU PUB.
W14	W140	W1409	CHUTE DU HAUT ARBRE, DOM., ACTIVITÉ SAI
W14	W141	W141	CHUTE DU HAUT ARBRE, ETABL. COLL.
W14	W144	W144	CHUTE DU HAUT ARBRE, RUE, ROUTE
W14	W149	W149	CHUTE DU HAUT ARBRE, LIEU SAI
W14	W140	W140	CHUTE DU HAUT ARBRE, DOM.
W65	W650	W650	NOYADE DS BAIGNOIRE, DOM.
W65	W650	W6509	NOYADE DS BAIGNOIRE, DOM., ACTIVITÉ SAI
W67	W670	W6708	NOYADE DS PISCINE, DOM., ACTIVITÉ NCA
W67	W670	W6709	NOYADE DS PISCINE, DOM., ACTIVITÉ SAI
W67	W671	W6711	NOYADE DS PISCINE, ETABL. COLL., JEU ET LOISIR
W67	W672	W672	NOYADE DS PISCINE, ÉCOLE ET LIEU PUB.
W67	W673	W673	NOYADE DS PISCINE, LIEU DE SPORT
W67	W673	W6731	NOYADE DS PISCINE, LIEU DE SPORT, JEU ET LOISIR
W67	W678	W678	NOYADE DS PISCINE, LIEUX NCA
W67	W679	W679	NOYADE DS PISCINE, LIEU SAI
W67	W670	W670	NOYADE DS PISCINE, DOM.
W67	W671	W671	NOYADE DS PISCINE, ETABL. COLL.
W68	W683	W683	NOYADE DUE A CHUTE DS PISCINE, LIEU DE SPORT
W68	W689	W689	NOYADE DUE A CHUTE DS PISCINE, LIEU SAI
W68	W680	W680	NOYADE DUE A CHUTE DS PISCINE, DOM.
W69	W690	W690	NOYADE DS EAUX NATUR., DOM.
W69	W690	W6909	NOYADE DS EAUX NATUR., DOM., ACTIVITÉ SAI
W69	W691	W691	NOYADE DS EAUX NATUR., ETABL. COLL.
W69	W691	W6918	NOYADE DS EAUX NATUR., ETABL. COLL., ACTIVITÉ NCA
W69	W692	W692	NOYADE DS EAUX NATUR., ÉCOLE ET LIEU PUB.
W69	W694	W694	NOYADE DS EAUX NATUR., RUE, ROUTE
W69	W694	W6942	NOYADE DS EAUX NATUR., RUE, ROUTE, W LUCRATIF
W69	W696	W696	NOYADE DS EAUX NATUR., LOC. INDUSTRI.
W69	W698	W698	NOYADE DS EAUX NATUR., LIEUX NCA
W69	W698	W6980	NOYADE DS EAUX NATUR., LIEUX NCA, SPORT
W69	W698	W6981	NOYADE DS EAUX NATUR., LIEUX NCA, JEU ET LOISIR
W69	W698	W6983	NOYADE DS EAUX NATUR., LIEUX NCA, AUTRE W
W69	W698	W6988	NOYADE DS EAUX NATUR., LIEUX NCA, ACTIVITÉ NCA
W69	W699	W699	NOYADE DS EAUX NATUR., LIEU SAI
W69	W699	W6991	NOYADE DS EAUX NATUR., LIEU SAI, JEU ET LOISIR
W69	W699	W6999	NOYADE DS EAUX NATUR., LIEU SAI, ACTIVITÉ SAI
W69	W693	W693	NOYADE DS EAUX NATUR., LIEU DE SPORT
W70	W700	W700	NOYADE DUE A CHUTE DS EAUX NATUR., DOM.
W70	W704	W704	NOYADE DUE A CHUTE DS EAUX NATUR., RUE, ROUTE
W70	W708	W708	NOYADE DUE A CHUTE DS EAUX NATUR., LIEUX NCA
W70	W709	W709	NOYADE DUE A CHUTE DS EAUX NATUR., LIEU SAI
W70	W702	W702	NOYADE DUE A CHUTE DS EAUX NATUR., ÉCOLE ET LIEU PUB.
W73	W730	W730	AUTRES NOYADE PRÉCISÉES, DOM.
W73	W731	W731	AUTRES NOYADE PRÉCISÉES, ETABL. COLL.
W73	W732	W732	AUTRES NOYADE PRÉCISÉES, ÉCOLE ET LIEU PUB.
W73	W738	W738	AUTRES NOYADE PRÉCISÉES, LIEUX NCA
W73	W738	W7389	AUTRES NOYADE PRÉCISÉES, LIEUX NCA, ACTIVITÉ SAI
W73	W739	W739	AUTRES NOYADE PRÉCISÉES, LIEU SAI
W74	W740	W740	NOYADE SAI, DOM.
W74	W742	W742	NOYADE SAI, ÉCOLE ET LIEU PUB.
W74	W743	W7430	NOYADE SAI, LIEU DE SPORT, SPORT
W74	W744	W744	NOYADE SAI, RUE, ROUTE
W74	W748	W748	NOYADE SAI, LIEUX NCA
W74	W748	W7489	NOYADE SAI, LIEUX NCA, ACTIVITÉ SAI
W74	W749	W749	NOYADE SAI, LIEU SAI
W74	W749	W7499	NOYADE SAI, LIEU SAI, ACTIVITÉ SAI
W76	W760	W760	AUTRE PENDAISON ACCID., DOM.
W76	W760	W7609	AUTRE PENDAISON ACCID., DOM., ACTIVITÉ SAI
W76	W764	W764	AUTRE PENDAISON ACCID., RUE, ROUTE
W76	W767	W767	AUTRE PENDAISON ACCID., EXPLOIT. AGRIC.
W76	W761	W761	AUTRE PENDAISON ACCID., ETABL. COLL.
W76	W760	W7601	AUTRE PENDAISON ACCID., DOM., JEU ET LOISIR
X59	X599	X599	EXPOS. À DES FACTEURS SAI, RESPONSABLES DE LES. NCA OU SAI
X60	X601	X6014	AUTO-INTOX. ANALG., ANTIPYR., ANTIRHUM. NON OPIAC., ETABL. COLL., REPOS
X60	X602	X602	AUTO-INTOX. ANALG., ANTIPYR., ANTIRHUM. NON OPIAC., ÉCOLE, LIEU PUB.
X60	X608	X608	AUTO-INTOX. ANALG., ANTIPYR., ANTIRHUM. NON OPIAC., LIEUX NCA
X60	X609	X609	AUTO-INTOX. ANALG., ANTIPYR., ANTIRHUM. NON OPIAC., LIEU SAI
X60	X609	X6099	AUTO-INTOX. ANALG., ANTIPYR., ANTIRHUM. NON OPIAC., LIEU SAI, ACTIVITÉ SAI
X60	X600	X600	AUTO-INTOX. ANALG., ANTIPYR., ANTIRHUM. NON OPIAC., DOM.
X60	X601	X601	AUTO-INTOX. ANALG., ANTIPYR., ANTIRHUM. NON OPIAC., ETABL. COLL.

X61	X610	X6108	AUTO-INTOX. ANTI-EPIL., SED., ANTIPARK., PSYCHOTR., NCA, DOM., ACTIVITÉ NCA
X61	X611	X611	AUTO-INTOX. ANTI-EPIL., SED., ANTIPARK., PSYCHOTR., NCA, ETABL. COLL.
X61	X612	X612	AUTO-INTOX. ANTI-EPIL., SED., ANTIPARK., PSYCHOTR., NCA, ÉC. LIEU PUB.
X61	X615	X615	AUTO-INTOX. ANTI-EPIL., SED., ANTIPARK., PSYCHOTR., NCA, COMMERCE
X61	X617	X617	AUTO-INTOX. ANTI-EPIL., SED., ANTIPARK., PSYCHOTR., NCA, EXP. AGRIC.
X61	X618	X618	AUTO-INTOX. ANTI-EPIL., SED., ANTIPARK., PSYCHOTR., NCA, LIEUX NCA
X61	X619	X6198	AUTO-INTOX. ANTI-EPIL., SED., ANTIPARK., PSYCHOTR., NCA, LIEU SAI, ACTIVITÉ NCA
X61	X619	X6199	AUTO-INTOX. ANTI-EPIL., SED., ANTIPARK., PSYCHOTR., NCA, LIEU SAI, ACTIVITÉ SAI
X61	X610	X610	AUTO-INTOX. ANTI-EPIL., SED., ANTIPARK., PSYCHOTR., NCA, DOM.
X61	X619	X619	AUTO-INTOX. ANTI-EPIL., SED., ANTIPARK., PSYCHOTR., NCA, LIEU SAI
X61	X610	X6109	AUTO-INTOX. ANTI-EPIL., SED., ANTIPARK., PSYCHOTR., NCA, DOM., ACTIVITÉ SAI
X62	X620	X620	AUTO-INTOX. NARCOT., HALLUC., NCA, DOM.
X62	X621	X621	AUTO-INTOX. NARCOT., HALLUC., NCA, ETABL. COLL.
X62	X627	X627	AUTO-INTOX. NARCOT., HALLUC., NCA, EXPLOIT. AGRIC.
X62	X629	X629	AUTO-INTOX. NARCOT., HALLUC., NCA, LIEU SAI
X62	X629	X6298	AUTO-INTOX. NARCOT., HALLUC., NCA, LIEU SAI, ACTIVITÉ NCA
X62	X629	X6299	AUTO-INTOX. NARCOT., HALLUC., NCA, LIEU SAI, ACTIVITÉ SAI
X63	X630	X630	AUTO-INTOX. SUBST. PHARM. AGISS. SN AUTON. NCA, DOM.
X63	X630	X6308	AUTO-INTOX. SUBST. PHARM. AGISS. SN AUTON. NCA, DOM., ACTIVITÉ NCA
X63	X638	X638	AUTO-INTOX. SUBST. PHARM. AGISS. SN AUTON. NCA, LIEUX NCA
X63	X639	X639	AUTO-INTOX. SUBST. PHARM. AGISS. SN AUTON. NCA, LIEU SAI
X64	X640	X6404	AUTO-INTOX. MED. ET SUBST. BIOL., NCA, SAI, DOM., REPOS
X64	X640	X6408	AUTO-INTOX. MED. ET SUBST. BIOL., NCA, SAI, DOM., ACTIVITÉ NCA
X64	X641	X641	AUTO-INTOX. MED. ET SUBST. BIOL., NCA, SAI, ETABL. COLL.
X64	X648	X648	AUTO-INTOX. MED. ET SUBST. BIOL., NCA, SAI, LIEUX NCA
X64	X649	X6499	AUTO-INTOX. MED. ET SUBST. BIOL., NCA, SAI, LIEU SAI, ACTIVITÉ SAI
X64	X640	X640	AUTO-INTOX. MED. ET SUBST. BIOL., NCA, SAI, DOM.
X64	X649	X649	AUTO-INTOX. MED. ET SUBST. BIOL., NCA, SAI, LIEU SAI
X65	X651	X6514	AUTO-INTOX. PAR L'ALCOOL, ETABL. COLL., REPOS
X65	X652	X652	AUTO-INTOX. PAR L'ALCOOL, ÉCOLE ET LIEU PUB.
X65	X658	X658	AUTO-INTOX. PAR L'ALCOOL, LIEUX NCA
X65	X659	X659	AUTO-INTOX. PAR L'ALCOOL, LIEU SAI
X65	X659	X6591	AUTO-INTOX. PAR L'ALCOOL, LIEU SAI, JEU ET LOISIR
X65	X650	X650	AUTO-INTOX. PAR L'ALCOOL, DOM.
X65	X655	X655	AUTO-INTOX. PAR L'ALCOOL, COMMERCE
X66	X660	X660	AUTO-INTOX. SOLV. ORG. ET HYDROCARB., DOM.
X67	X670	X670	AUTO-INTOX. PAR D'AUTRES GAZ, DOM.
X67	X670	X6709	AUTO-INTOX. PAR D'AUTRES GAZ, DOM., ACTIVITÉ SAI
X67	X679	X679	AUTO-INTOX. PAR D'AUTRES GAZ, LIEU SAI
X68	X680	X680	AUTO-INTOX. PAR DES PESTICIDES, DOM.
X68	X688	X688	AUTO-INTOX. PAR DES PESTICIDES, LIEUX NCA
X68	X689	X689	AUTO-INTOX. PAR DES PESTICIDES, LIEU SAI
X68	X689	X6899	AUTO-INTOX. PAR DES PESTICIDES, LIEU SAI, ACTIVITÉ SAI
X69	X690	X690	AUTO-INTOX. PROD. CHIM. ET SUBST. NOC., NCA, SAI, DOM.
X69	X690	X6904	AUTO-INTOX. PROD. CHIM. ET SUBST. NOC., NCA, SAI, DOM., REPOS
X69	X691	X691	AUTO-INTOX. PROD. CHIM. ET SUBST. NOC., NCA, SAI, ETABL. COLL.
X69	X694	X6949	AUTO-INTOX. PROD. CHIM. ET SUBST. NOC., NCA, SAI, RUE, ROUTE, ACTIVITÉ SAI
X69	X699	X699	AUTO-INTOX. PROD. CHIM. ET SUBST. NOC., NCA, SAI, LIEU SAI
X69	X698	X698	AUTO-INTOX. PROD. CHIM. ET SUBST. NOC., NCA, SAI, LIEUX NCA
X70	X700	X7001	AUTO-LESION PAR PENDAISON, DOM., JEU ET LOISIR
X70	X700	X7008	AUTO-LESION PAR PENDAISON, DOM., ACTIVITÉ NCA
X70	X701	X7010	AUTO-LESION PAR PENDAISON, ETABL. COLL., SPORT
X70	X701	X7014	AUTO-LESION PAR PENDAISON, ETABL. COLL., REPOS
X70	X702	X702	AUTO-LESION PAR PENDAISON, ÉCOLE ET LIEU PUB.
X70	X705	X705	AUTO-LESION PAR PENDAISON, COMMERCE
X70	X706	X706	AUTO-LESION PAR PENDAISON, LOC. INDUSTRI.
X70	X708	X7083	AUTO-LESION PAR PENDAISON, LIEUX NCA, AUTRE W
X70	X708	X7088	AUTO-LESION PAR PENDAISON, LIEUX NCA, ACTIVITÉ NCA
X70	X708	X7089	AUTO-LESION PAR PENDAISON, LIEUX NCA, ACTIVITÉ SAI
X70	X709	X7098	AUTO-LESION PAR PENDAISON, LIEU SAI, ACTIVITÉ NCA
X70	X709	X7099	AUTO-LESION PAR PENDAISON, LIEU SAI, ACTIVITÉ SAI
X70	X700	X7009	AUTO-LESION PAR PENDAISON, DOM., ACTIVITÉ SAI
X70	X701	X701	AUTO-LESION PAR PENDAISON, ETABL. COLL.
X70	X708	X708	AUTO-LESION PAR PENDAISON, LIEUX NCA
X70	X709	X709	AUTO-LESION PAR PENDAISON, LIEU SAI
X70	X700	X700	AUTO-LESION PAR PENDAISON, DOM.
X70	X701	X7019	AUTO-LESION PAR PENDAISON, ETABL. COLL., ACTIVITÉ SAI
X70	X704	X704	AUTO-LESION PAR PENDAISON, RUE, ROUTE
X70	X700	X7004	AUTO-LESION PAR PENDAISON, DOM., REPOS
X71	X710	X710	AUTO-LESION PAR NOYADE, DOM.
X71	X710	X7109	AUTO-LESION PAR NOYADE, DOM., ACTIVITÉ SAI
X71	X712	X712	AUTO-LESION PAR NOYADE, ÉCOLE ET LIEU PUB.
X71	X714	X714	AUTO-LESION PAR NOYADE, RUE, ROUTE
X71	X718	X718	AUTO-LESION PAR NOYADE, LIEUX NCA
X71	X719	X719	AUTO-LESION PAR NOYADE, LIEU SAI
X71	X719	X7199	AUTO-LESION PAR NOYADE, LIEU SAI, ACTIVITÉ SAI
X72	X728	X728	AUTO-LESION PAR DÉCHARGE ARME DE POING, LIEUX NCA
X72	X729	X729	AUTO-LESION PAR DÉCHARGE ARME DE POING, LIEU SAI
X72	X720	X720	AUTO-LESION PAR DÉCHARGE ARME DE POING, DOM.
X72	X729	X7299	AUTO-LESION PAR DÉCHARGE ARME DE POING, LIEU SAI, ACTIVITÉ SAI

X72	X720	X7209	AUTO-LESION PAR DÉCHARGE ARME DE POING, DOM., ACTIVITÉ SAI
X72	X721	X721	AUTO-LESION PAR DÉCHARGE ARME DE POING, ETABL. COLL.
X73	X730	X7308	AUTO-LESION PAR DÉCHARGE DE FUSIL, DOM., ACTIVITÉ NCA
X73	X730	X7309	AUTO-LESION PAR DÉCHARGE DE FUSIL, DOM., ACTIVITÉ SAI
X73	X734	X734	AUTO-LESION PAR DÉCHARGE DE FUSIL, RUE, ROUTE
X73	X734	X7342	AUTO-LESION PAR DÉCHARGE DE FUSIL, RUE, ROUTE, W LUCRATIF
X73	X738	X738	AUTO-LESION PAR DÉCHARGE DE FUSIL, LIEUX NCA
X73	X739	X7399	AUTO-LESION PAR DÉCHARGE DE FUSIL, LIEU SAI, ACTIVITÉ SAI
X73	X739	X739	AUTO-LESION PAR DÉCHARGE DE FUSIL, LIEU SAI
X73	X730	X730	AUTO-LESION PAR DÉCHARGE DE FUSIL, DOM.
X74	X741	X7413	AUTO-LESION PAR DÉCHARGE D'ARMES À FEU, NCA, SAI, ETABL. COLL., AUTRE W
X74	X741	X7419	AUTO-LESION PAR DÉCHARGE D'ARMES À FEU, NCA, SAI, ETABL. COLL., ACTIVITÉ SAI
X74	X748	X7488	AUTO-LESION PAR DÉCHARGE D'ARMES À FEU, NCA, SAI, LIEUX NCA, ACTIVITÉ NCA
X74	X749	X7499	AUTO-LESION PAR DÉCHARGE D'ARMES À FEU, NCA, SAI, LIEU SAI, ACTIVITÉ SAI
X74	X740	X740	AUTO-LESION PAR DÉCHARGE D'ARMES À FEU, NCA, SAI, DOM.
X74	X749	X749	AUTO-LESION PAR DÉCHARGE D'ARMES À FEU, NCA, SAI, LIEU SAI
X74	X740	X7409	AUTO-LESION PAR DÉCHARGE D'ARMES À FEU, NCA, SAI, DOM., ACTIVITÉ SAI
X74	X748	X748	AUTO-LESION PAR DÉCHARGE D'ARMES À FEU, NCA, SAI, LIEUX NCA
X74	X742	X742	AUTO-LESION PAR DÉCHARGE D'ARMES À FEU, NCA, SAI, ÉCOLE ET LIEU PUB.
X74	X745	X745	AUTO-LESION PAR DÉCHARGE D'ARMES À FEU, NCA, SAI, COMMERCE
X75	X750	X7509	AUTO-LESION PAR UTILIS. DE MAT. EXPLOS., DOM., ACTIVITÉ SAI
X76	X760	X760	AUTO-LESION PAR EXPOS. À FUMÉE, FEUX, DOM.
X76	X760	X7600	AUTO-LESION PAR EXPOS. À FUMÉE, FEUX, DOM., SPORT
X76	X760	X7608	AUTO-LESION PAR EXPOS. À FUMÉE, FEUX, DOM., ACTIVITÉ NCA
X76	X760	X7609	AUTO-LESION PAR EXPOS. À FUMÉE, FEUX, DOM., ACTIVITÉ SAI
X76	X761	X761	AUTO-LESION PAR EXPOS. À FUMÉE, FEUX, ETABL. COLL.
X76	X761	X7614	AUTO-LESION PAR EXPOS. À FUMÉE, FEUX, ETABL. COLL., REPOS
X76	X762	X762	AUTO-LESION PAR EXPOS. À FUMÉE, FEUX, ÉCOLE ET LIEU PUB.
X76	X762	X7621	AUTO-LESION PAR EXPOS. À FUMÉE, FEUX, ÉCOLE ET LIEU PUB., JEU ET LOISIR
X76	X762	X7624	AUTO-LESION PAR EXPOS. À FUMÉE, FEUX, ÉCOLE ET LIEU PUB., REPOS
X76	X764	X764	AUTO-LESION PAR EXPOS. À FUMÉE, FEUX, RUE, ROUTE
X76	X764	X7649	AUTO-LESION PAR EXPOS. À FUMÉE, FEUX, RUE, ROUTE, ACTIVITÉ SAI
X76	X768	X768	AUTO-LESION PAR EXPOS. À FUMÉE, FEUX, LIEUX NCA
X76	X768	X7684	AUTO-LESION PAR EXPOS. À FUMÉE, FEUX, LIEUX NCA, REPOS
X76	X769	X769	AUTO-LESION PAR EXPOS. À FUMÉE, FEUX, LIEU SAI
X76	X769	X7698	AUTO-LESION PAR EXPOS. À FUMÉE, FEUX, LIEU SAI, ACTIVITÉ NCA
X76	X769	X7699	AUTO-LESION PAR EXPOS. À FUMÉE, FEUX, LIEU SAI, ACTIVITÉ SAI
X78	X781	X781	AUTO-LESION PAR UTILIS. D'OBJ. TRANCHANT, ETABL. COLL.
X78	X781	X7818	AUTO-LESION PAR UTILIS. D'OBJ. TRANCHANT, ETABL. COLL., ACTIVITÉ NCA
X78	X788	X788	AUTO-LESION PAR UTILIS. D'OBJ. TRANCHANT, LIEUX NCA
X78	X788	X7884	AUTO-LESION PAR UTILIS. D'OBJ. TRANCHANT, LIEUX NCA, REPOS
X78	X789	X7899	AUTO-LESION PAR UTILIS. D'OBJ. TRANCHANT, LIEU SAI, ACTIVITÉ SAI
X78	X780	X780	AUTO-LESION PAR UTILIS. D'OBJ. TRANCHANT, DOM.
X78	X789	X789	AUTO-LESION PAR UTILIS. D'OBJ. TRANCHANT, LIEU SAI
X79	X790	X790	AUTO-LESION PAR UTILIS. D'OBJ. CONTONDANT, DOM.
X79	X790	X7909	AUTO-LESION PAR UTILIS. D'OBJ. CONTONDANT, DOM., ACTIVITÉ SAI
X79	X791	X791	AUTO-LESION PAR UTILIS. D'OBJ. CONTONDANT, ETABL. COLL.
X80	X800	X8008	AUTO-LESION PAR SAUT DS LE VIDE, DOM., ACTIVITÉ NCA
X80	X801	X8014	AUTO-LESION PAR SAUT DS LE VIDE, ETABL. COLL., REPOS
X80	X802	X802	AUTO-LESION PAR SAUT DS LE VIDE, ÉCOLE ET LIEU PUB.
X80	X808	X808	AUTO-LESION PAR SAUT DS LE VIDE, LIEUX NCA
X80	X808	X8088	AUTO-LESION PAR SAUT DS LE VIDE, LIEUX NCA, ACTIVITÉ NCA
X80	X808	X8089	AUTO-LESION PAR SAUT DS LE VIDE, LIEUX NCA, ACTIVITÉ SAI
X80	X809	X8099	AUTO-LESION PAR SAUT DS LE VIDE, LIEU SAI, ACTIVITÉ SAI
X80	X809	X809	AUTO-LESION PAR SAUT DS LE VIDE, LIEU SAI
X80	X800	X800	AUTO-LESION PAR SAUT DS LE VIDE, DOM.
X80	X801	X801	AUTO-LESION PAR SAUT DS LE VIDE, ETABL. COLL.
X80	X800	X8009	AUTO-LESION PAR SAUT DS LE VIDE, DOM., ACTIVITÉ SAI
X80	X804	X804	AUTO-LESION PAR SAUT DS LE VIDE, RUE, ROUTE
X81	X814	X814	AUTO-LESION EN SAUT., EN SE COUCH. DEV. OBJ. EN MOUV., RUE, ROUTE
X81	X819	X819	AUTO-LESION EN SAUT., EN SE COUCH. DEV. OBJ. EN MOUV., LIEU SAI
X82	X828	X828	AUTO-LESION PAR COLL. VEHIC. MOT., LIEUX NCA
X82	X829	X829	AUTO-LESION PAR COLL. VEHIC. MOT., LIEU SAI
X83	X831	X8318	AUTO-LESION PAR MOYEN NCA, ETABL. COLL., ACTIVITÉ NCA
X83	X832	X832	AUTO-LESION PAR MOYEN NCA, ÉCOLE ET LIEU PUB.
X83	X838	X838	AUTO-LESION PAR MOYEN NCA, LIEUX NCA
X83	X839	X839	AUTO-LESION PAR MOYEN NCA, LIEU SAI
X83	X830	X830	AUTO-LESION PAR MOYEN NCA, DOM.
X84	X840	X840	AUTO-LESION PAR UN MOYEN SAI, DOM.
X84	X841	X841	AUTO-LESION PAR UN MOYEN SAI, ETABL. COLL.
X84	X844	X844	AUTO-LESION PAR UN MOYEN SAI, RUE, ROUTE
X84	X845	X845	AUTO-LESION PAR UN MOYEN SAI, COMMERCE
X84	X848	X848	AUTO-LESION PAR UN MOYEN SAI, LIEUX NCA
X84	X848	X8481	AUTO-LESION PAR UN MOYEN SAI, LIEUX NCA, JEU ET LOISIR
X84	X849	X8491	AUTO-LESION PAR UN MOYEN SAI, LIEU SAI, JEU ET LOISIR
X84	X849	X8493	AUTO-LESION PAR UN MOYEN SAI, LIEU SAI, AUTRE W
X84	X849	X8494	AUTO-LESION PAR UN MOYEN SAI, LIEU SAI, REPOS
X84	X849	X8499	AUTO-LESION PAR UN MOYEN SAI, LIEU SAI, ACTIVITÉ SAI
X84	X849	X849	AUTO-LESION PAR UN MOYEN SAI, LIEU SAI
X91	X910	X910	AGRESS. PAR PENDAISON, DOM.

X91	X917	X917	AGRESS. PAR PENDAISON, EXPLOIT. AGRIC.
X91	X912	X912	AGRESS. PAR PENDAISON, ÉCOLE ET LIEU PUB.
Y20	Y201	Y201	PENDAISON, INTENTION SAI, ETABL. COLL.
Y20	Y202	Y202	PENDAISON, INTENTION SAI, ÉCOLE ET LIEU PUB.
Y20	Y205	Y205	PENDAISON, INTENTION SAI, COMMERCE
Y20	Y200	Y200	PENDAISON, INTENTION SAI, DOM.
Y20	Y209	Y209	PENDAISON, INTENTION SAI, LIEU SAI
Y20	Y209	Y2099	PENDAISON, INTENTION SAI, LIEU SAI, ACTIVITÉ SAI
Z52	Z525	Z525	DONNEUR DE CORNEE
Z52	Z523	Z523	DONNEUR DE MOELLE OSSEUSE
Z52	Z520	Z520	DONNEUR DE SANG
Z52	Z529	Z529	DONNEUR D'ORG. OU DE TISSU SAI
Z52	Z528	Z528	DONNEUR D'AUTRES ORG. ET TISSUS
Z52	Z521	Z521	DONNEUR DE PEAU
Z52	Z528	Z5288	DONNEUR D'AUTRES ORG. ET TISSUS, NCA
Z52	Z522	Z522	DONNEUR D'OS
Z52	Z526	Z526	DONNEUR DE FOIE
Z52	Z527	Z527	DONNEUR DE COEUR
Z52	Z524	Z524	DONNEUR DE REIN
Z52	Z528	Z5280	DONNEUSE D'OVOCYTES